

令和 4 年度  
特別養護老人ホーム 大師苑  
指定短期入所生活介護事業所 大師苑  
事業報告書



## 令和4年度 特別養護老人ホーム大師苑 事業報告

### (1) 基本方針

西条地域で生活されている要支援、要介護者の方を状態に合わせ幅広く受け入れ、人生の最後までお世話をさせていただけるよう認知症への理解や介護技術の向上、医療機関との連携を深め、地域に根差した介護福祉施設事業を実施致します。

### (運営方針)

- ① ご利用者の全体像を把握し作成した介護計画を基に、本人と家族の意向を反映した個別ケアを実施していきます。
- ② 中重度化するご利用者へ幅広いサービスの提供ができるよう、職員の資質向上に努めるとともに、医療機関との連携を密に行い、利用者に安心、安全を提供いたします。
- ③ 地域における社会資源としての役割を担い、地域住民が集える、開かれた施設を目指します。
- ④ 法人が実施する旧西条地区のサービス提供において中心的な働きを担い、お客様への十分なサービス提供が出来るように各事業所との連携を強化します。

### (重点目標)

- ① ご家族とご利用者へ安心と安全を提供する為、ご利用者の日々の状態や既往歴等のご利用者の情報を各専門職が把握することに努めました。また、各委員会や会議を活用し、実践的な技術指導や専門職による座学を行うことで、各職種のスキル向上を行い、より専門的なケアに努めました。  
ご利用者の状態変化を各専門職で共有し、多角的な視点からご利用者の支援を行い、生活相談員を窓口として、病院やご家族などの関係各所と連携をとり、住み慣れた地域での生活を続けていただけるよう取り組みました。
- ② BCPの見直しを定期的に行い、シミュレーションを行うことで、防災や感染症に備え、一人一人の予防への意識づけを行うことに努めました。  
感染予防対策に関しては職員の家族感染があったものの、施設内に持ち込むことなく、その他の感染症の発症もなく、報告、連絡、相談を含む予防対策

にしっかりと取り組むことができました。

事故の対策に関しては事故報告の件数に対してヒヤリハットの報告件数が少なくなっており、来年度は事故防止の観点からヒヤリハット報告をしっかりと増やし、分析や対策を行うことで事故発生防止に努めます。

- ③ 新型コロナウイルス感染症の流行もあり、地域住民との交流の機会は少なかったのですが、運営推進会議を書面で開催し、施設の運営状況やご利用者の日常の様子をご家族や地域に発信することができました。

また、3月には新型コロナウイルス感染症対策を行いつつ、学生ボランティアの受け入れを行うことができました。これからも新型コロナウイルス感染症の対策を引き続き行いつつ、ボランティアの受け入れや地域との交流機会を積極的に設け、社会資源としての役割を果たせるように努めます。

- ④ 研修計画に沿って内部研修を開催し、専門職による実技研修を取り入れることにより、認知症への理解や知識と技術の向上を行い、ご利用者のご家族へ安心・安全な生活が提供できるように、サービスの質の向上に努めました。また、介護職員初任者研修や認知症基礎研修の案内を掲示、紹介することで、無資格の直接処遇職員が資格取得をできるように取り組みました。

## (2) 利用者に対するサービス

### ●食事

月一回給食委員会を開き、他職種や委託業者と連携を取り、ご利用者の嗜好や献立内容等について検討し、多様なニーズに対応できるような食事を提供しました。また、季節や行事の際にはその時に応じたおやつを提供を行うことができました。

### ●入浴

ご利用者に快適で衛生的な尊厳のある生活を行っていただけるように、他職種との連携を強化し、ご利用者の状態に合わせた入浴方法を検討することで、ご利用者の希望に沿った安心、安全な入浴を実施することが出来ました。

### ●排泄の介助

個々の排泄状態を把握し、オムツ類の使用法と定期的な排泄介助の方法を検討することで、個人に合った快適な日常生活を送っていただけるよう努めました。

### ●機能訓練

ADLの維持、向上を目的として歩行、移乗、排泄、入浴、食事動作などの動きに加え、定期的な体位変換とレクリエーション活動の充実化を図り、日常生活の中でご利用者個々に合わせた機能維持に努めました。

### ●行事、クラブ活動

新型コロナウイルスへの感染予防対策を実施しながら、お花見ドライブで車内から桜の見学や、母の日や父の日、敬老の日にご家族からのお手紙や、プレゼントを用意して頂き、ご利用者とご家族、地域とのつながりを切らないように取り組みました。

### ●防火・防災対策

年に1回の地震、風水害に対する訓練を実施するとともに、防災訓練を年に2回実施し、地域での避難場所の確認、避難方法や被災時の対応について施設全体で確認を行うことができました。また、BCPの定期的な見直しを行うことで、非常災害時の事業継続に関する体制の整備を行うことができました。

### ●健康管理

ご利用者の状態変化を他職種で共有し、協力医療機関との連携を図ることで、ご利用者の健康状態に合わせた適切な医療の提供ができるように努めました。

### ●ボランティアの受け入れ

学生ボランティアの受け入れを行いました。新型コロナ感染症対策を行ったうえでご利用者のケア風景の見学やドライブ、紙芝居等のレクリエーションと一緒に参加して頂きました。これからもボランティアの受け入れを積極的に行います。

### ●地域行事

新型コロナウイルス感染症の流行に伴い、地域行事への参加はできませんでした。しかし、これからも地域との交流を大切に地域と共助の関係を築きながら共に地域の活性化に努めます。

### ●職員研修

オンラインで開催される外部研修への参加を行いました。また、介護ケアの質の向上を目的とし、無資格者について、認知症基礎研修などの受講、資格取

得への促しを行いました。また、年間の研修計画に基づき内部研修を開催し、実践による介護技術の習得、事故防止のリスクマネジメント、看護の知識や技術を職員間で共有することができました。

### (3) その他の重要な取り組み

#### ①新型コロナウイルス感染症予防及び蔓延防止対策

職員の出勤前の検温と体調の確認、又来苑者への検温、来苑シートの記入を行うことで、新型コロナウイルス感染症の外部からの持ち込みを防止することができました。

また、感染症のBCPの定期的な見直しとシミュレーション、職員への研修を行うことで、感染症が発生した場合の準備を行うことができました。

#### ②ハラスメント対策

内部研修にてハラスメントについて学び、ハラスメントのフローチャートを職員へ周知することで、未然に防ぐための取り組みを行いました。

#### ③地域における公益的な活動

低所得で生計が困難である方へ社会福祉法人等による生計困難者等に対する介護保険サービスに係る利用者負担額軽減制度の利用の紹介を行い、短期入所の方で実際に利用に繋げることができました。

#### ④介護職員等処遇改善加算への取り組み

介護福祉士受験資格の要項である認知症実務者研修の案内を施設に掲示し、資格取得のための貸付金制度等の受講支援について紹介を行いました。

また、子育てや家族の介護等と仕事の両立の為の育児・介護休業制度等の充実や、職員の事情等に応じた勤務シフトや短時間正規職員制度の導入を行い、多様な働き方の推進を行いました。

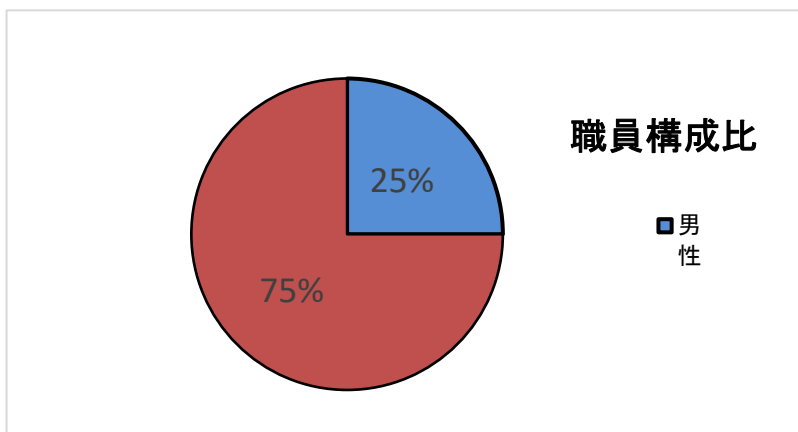
業務改善の取り組みとしては、業務の手順書を作成し、業務内容の明確化を図ることで、業務の統一や作業効率の向上、負担の軽減に努めました。

## 1. 事業所

### ① 概要

事業所名	特別養護老人ホーム 大師苑		
事業所種別	地域密着型介護老人福祉施設		
事業所住所	西条市大師町182番地2		
管理者職名	安喜 常生		
職員数	男性	女性	総数
	7	21	28

(令和5年3月31日現在)

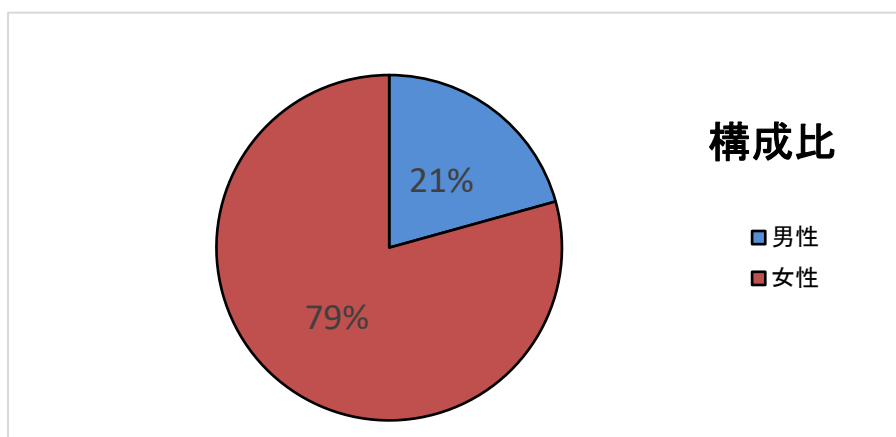


### ②職員紹介

特別養護老人ホーム大師苑は、管理者(施設長)のもと生活相談員・介護支援専門員・栄養士・事務員看護師・介護職員・生活支援員の総員28名が所属しております。各専門職種が専門的知識を生かし、利用者様のケア及び健康管理を行っております。再びその人らしく輝くために、一人一人のこれまでの人生に少しでも寄り添った生活をしていただくよう適切な介護を目指しています。他職種が協力することで、いろいろな角度から利用者様を支援し、よりよい生活と豊かな人生になるよう職員一同努めております。

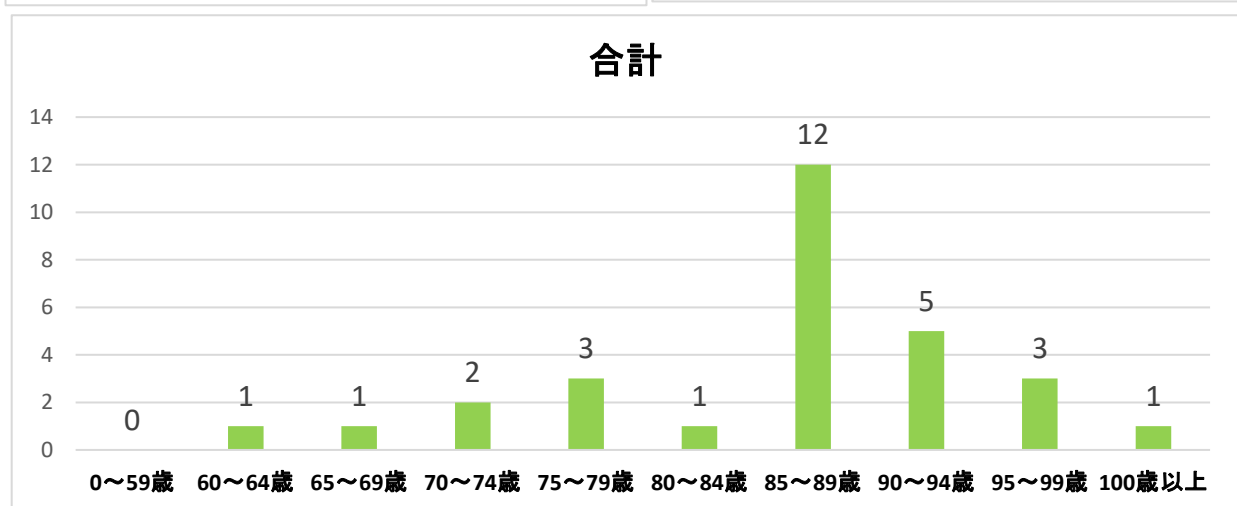
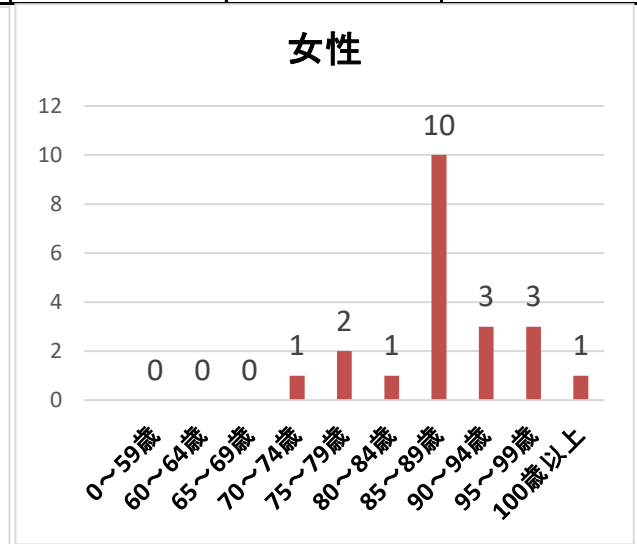
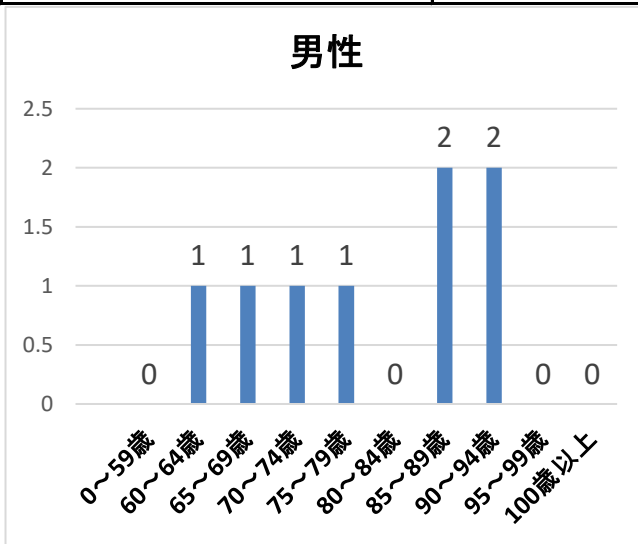
## 2. 定員及び現在人員(令和5年3月31日現在) : 特別養護老人ホーム 大師苑

定員	現在人員	性別	
		男性	女性
29名	29名	8名	21名



3. 年齢別人員(令和5年3月31日現在) : 特別養護老人ホーム 大師苑

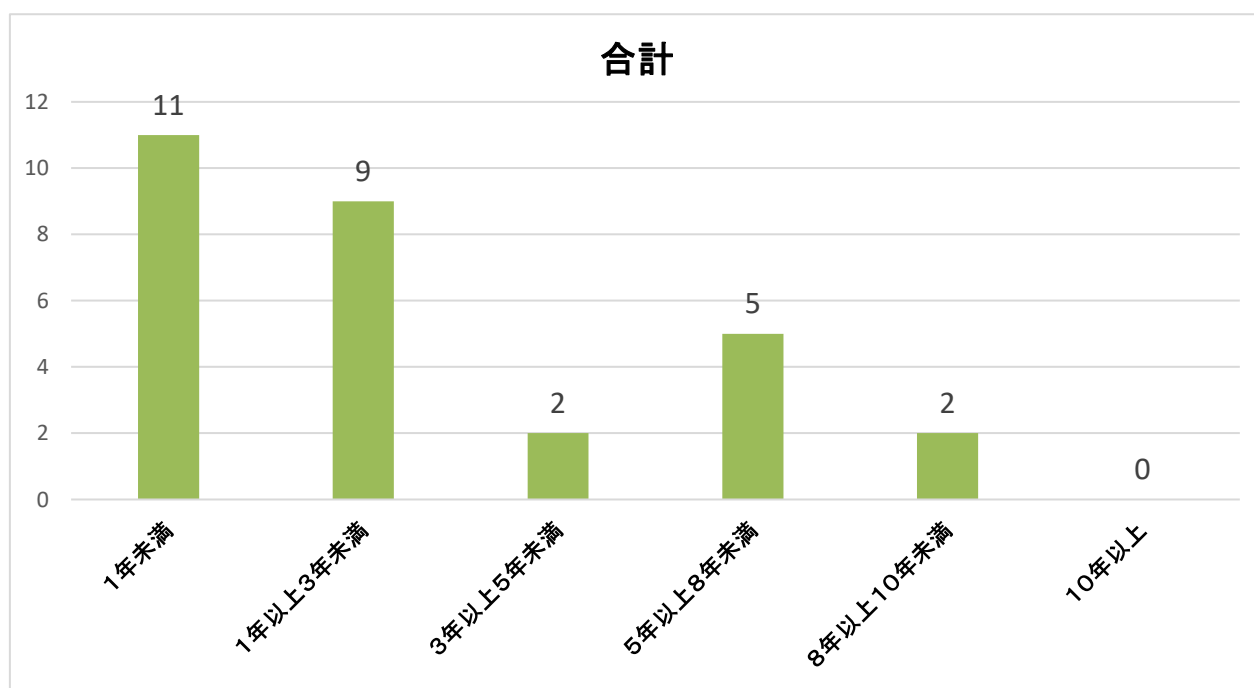
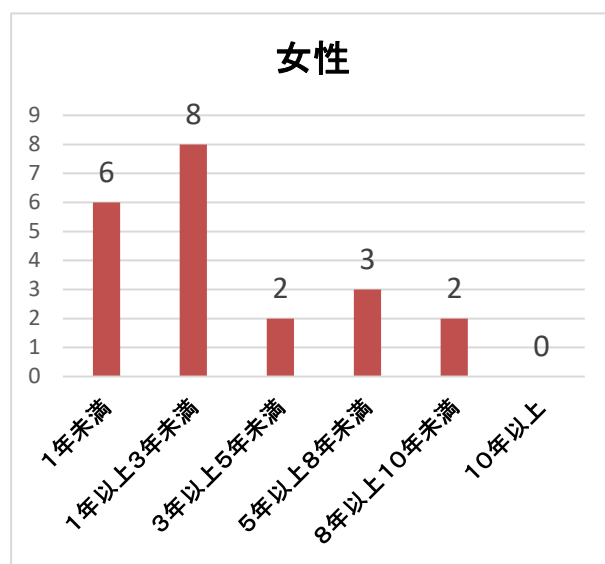
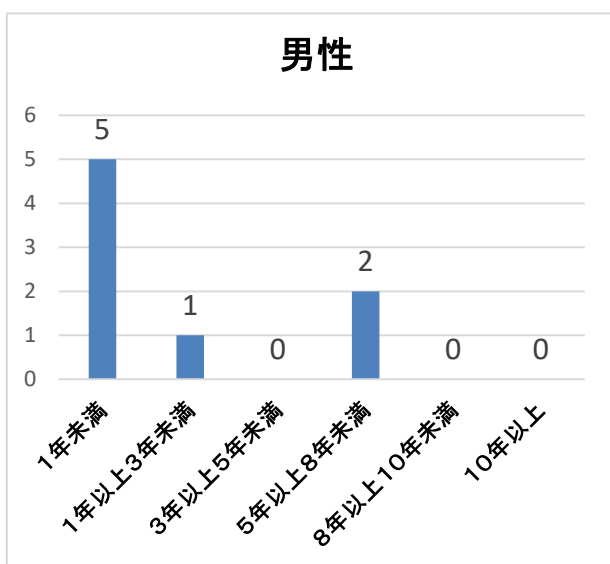
	男性	女性	合計人数と構成比	
			人数(名)	構成比(%)
0～59歳	0	0	0	0.0%
60～64歳	1	0	1	100.0%
65～69歳	1	0	1	100.0%
70～74歳	1	1	2	200.0%
75～79歳	1	2	3	300.0%
80～84歳	0	1	1	100.0%
85～89歳	2	10	12	1200.0%
90～94歳	2	3	5	500.0%
95～99歳	0	3	3	300.0%
100歳以上	0	1	1	100.0%
合計	8	21	29	2900.0%
	最高年齢	最低年齢	平均年齢	男女平均年齢
男性	94	63	80.5	
女性	101	73	88.2	





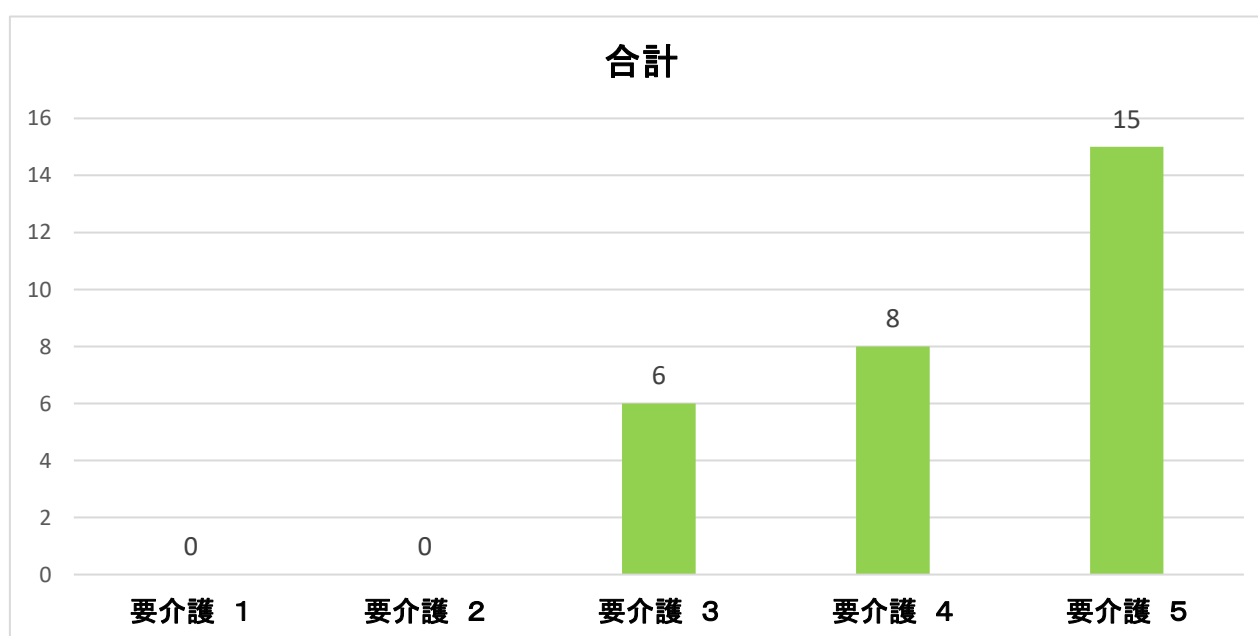
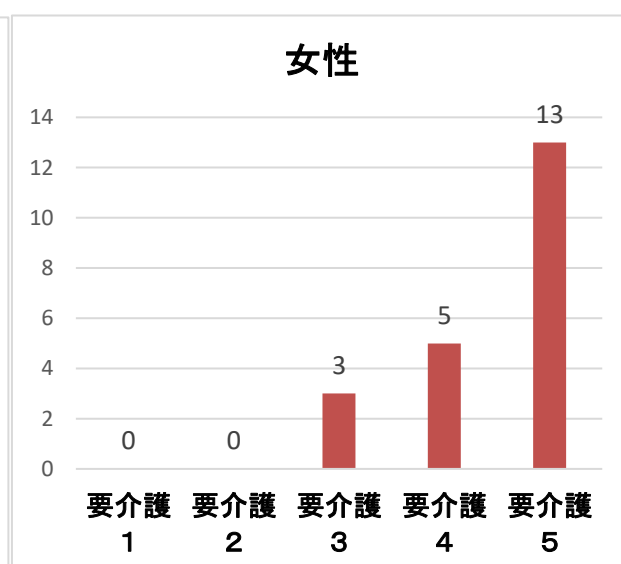
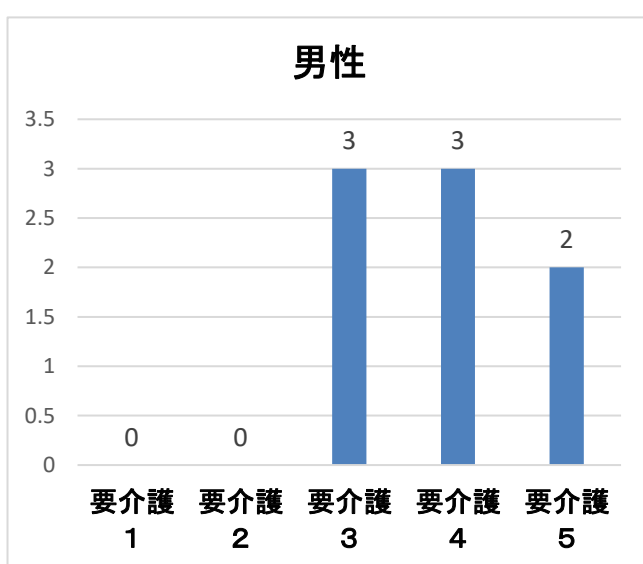
4. 入居期間別人員(令和5年3月31日現在)：特別養護老人ホーム 大師苑

	男性(名)	女性(名)	合計(名)	構成比(%)
1年未満	5	6	11	1100.0%
1年以上3年未満	1	8	9	900.0%
3年以上5年未満	0	2	2	200.0%
5年以上8年未満	2	3	5	500.0%
8年以上10年未満	0	2	2	200.0%
10年以上	0	0	0	0.0%
合計	8	21	29	2900%
平均入居期間	2年1ヵ月	2年11ヵ月	2年6ヵ月	



5. 平均介護度別人員(令和5年3月31日現在) : 特別養護老人ホーム 大師苑

	男性(名)	女性(名)	合計	
			人数(名)	構成比(%)
要介護 1	0	0	0	0.0%
要介護 2	0	0	0	0.0%
要介護 3	3	3	6	20.7%
要介護 4	3	5	8	27.6%
要介護 5	2	13	15	51.7%
合計	8	21	29	100.0%
平均介護度	3.9	4.5	4.3	



## 6. 面会状況(令和4年4月1日～令和5年3月31日迄の1年間)

総数	0名
1か月平均	
年間1人平均	
1か月1人平均	

## 7. 研修実施状況：特別養護老人ホーム 大師苑・指定短期入所生活介護事業所 大師苑

### 【内部研修】

実施月	研修内容	研修講師	出席者数
R4.4.28	介護における不適切なケアと予防法	介護職員	24名
R4.5.26	介護現場におけるリスクマネジメントについて	生活相談員	25名
R4.6.23	食中毒、感染予防について	看護師	25名
R4.7.28	褥瘡の発生原因と予防法、対処法	介護職員	29名
R4.8.25	身体拘束等の適正化のための指針	介護職員	21名
R4.9.22	介護施設のBCP・防災マニュアルについて	生活相談員	26名
R4.10.27	看取りについて	看護師	25名
R4.11.24	事例から学ぶ、事故防止について	生活相談員	27名
R4.12.22	ガウンテクニックについて	看護師	28名
R5.1.26	虐待防止について	介護職員	26名
R5.2.23	身体拘束適正化について	介護職員	27名
R5.3.23	褥瘡予防のポジショニング	看護師	28名

### 【外部研修】

実施月	研修場所	研修内容	出席者職種
R4.6.29	Zoom	職場定着研修	事務員
R4.8.23	Zoom	令和4年度特定給食施設等関係者研修会	管理栄養士
R4.11.16～ R4.11.17	アイテムえひめ	令和4年度 小規模多機能型サービス等計画作成担当者研修(第1期)	生活相談員
R4.12.22	亀天会 本部 大会議室	災害時における口腔ケア	介護職員
R5.3.20	Zoom	令和4年度愛媛県ノーリフティングケア普及啓発セミナー	生活相談員

8. 食事：特別養護老人ホーム 大師苑・指定短期入所生活介護事業所 大師苑

【栄養所要量】

区分	1人1日当たり給与栄養量	1人1日当たり荷重平均所要量
エネルギー	1,494Kcal	1,553Kcal
たんぱく質	55.8g	60.7g
脂質	34.7g	43.8g
カルシウム	641mg	637mg
鉄	9.2mg	6.3mg
ビタミンA	649 $\mu$ g	703 $\mu$ g
ビタミンB1	1.13mg	0.87mg
ビタミンB2	0.96mg	0.91mg
ビタミンC	114mg	100mg

【献立例】

4月	5月	6月	7月	8月	9月
花散らし寿司	菜飯	ロールキャベツ	七夕そうめん	豚肉生姜丼	フワフワ麻婆茄子丼
さわらの味噌煮	筍の煮物	たっぷりプルコギ風	カニカマ磯辺天	ぶっかけうどん	ビーフシチュー
きつね&たぬきうどん	コクうま野菜カレー	そばろ炒飯	おかか和風炒飯	炊き込みパエリア	ナシゴレン
豚肉と玉ねぎの甘辛丼	鶏肉と野菜のハーブ煮	冷やしおろしうどん	カマンベールチーズコロッケ	ホッケ塩焼き	赤飯

10月	11月	12月	1月	2月	3月
エビの和風炒飯	和風牛丼	鮭のチーズ衣焼き	お雑煮風	にゅう麺	ハントライス
かに玉甘酢あん	ささみフライ	トンカツ	温しめん	ドライカレー	チキンクリーム煮
きのこのあんかけしめん	おでん	鶏肉のみそ焼き	めばるの西京焼き	バレンタインプレート	豆腐のカニカマ入り卵あんかけ
ピーマンの肉詰め	里芋の炊き込みご飯	肉吸いうどん	塩だれチキン	メンチカツ	肉団子の和風旨煮

9. 行事・クラブ活動及びボランティア受入れ実施状況表

：特別養護老人ホーム 大師苑・指定短期入所生活介護事業所 大師苑

【行事・クラブ活動】

実施月	指導援助者	内容	参加者数
R4.4月	介護職員	お花見ドライブ	29名
R4.5月	介護職員	鯉のぼり製作	15名
R4.6月	介護職員	6月行事	32名
R4.7月	介護職員	七夕会	35名
R4.8月	介護職員	ユニット別納涼祭	30名
R4.9月	介護職員	敬老会	37名
R4.10月	介護職員	運動会	31名
R4.11月	介護職員	紅葉遊び	23名
R4.12月	介護職員	クリスマス会	36名
R5.1月	介護職員	お正月、絵馬作り	36名
R5.2月	介護職員	節分	38名
R5.3月	介護職員	ひな祭り	28名

【地域交流・ボランティア受入れ状況】

実施月	団体名	内容	参加者数
R5.3.24	河原医療福祉専門学校	介助等の見学	1名

10. 苦情状況

【苦情状況】

日付	法人との関係	内容
令和4年度		特になし





## 令和4年度 指定短期生活介護事業所大師苑 事業報告

### (1) 基本方針

西条地域で生活されている要支援、要介護者の方を状態に合わせ幅広く受け入れ、人生の最後までお世話をさせていただけるよう認知症への理解や介護技術の向上、医療機関との連携を深め、地域に根差した介護福祉施設事業を実施致します。

### (運営方針)

- ① 本人とご家族の意向を把握し在宅生活と施設サービスが連動して切れ目のない利用者支援を実施していきます。
- ② 介護の必要な方へ幅広いサービスの提供ができるよう、職員の資質向上に努めます。
- ③ 地域における社会資源としての役割を担い、地域住民が集える、開かれた施設を目指します。

### (重点目標)

- ① ご利用者、ご家族の在宅生活の支援を行う為、軽度から重度の幅広いご利用者の受け入れに努めました。さらに、ご利用者の施設での様子を適切に伝えることで、ご家族との信頼関係の構築に取り組みました。  
また、在宅生活と施設での生活に切れ目のないサービス提供を行いました。これにより、ご利用者やご家族が住み慣れた地域で自分らしく生活ができるように支援致しました。



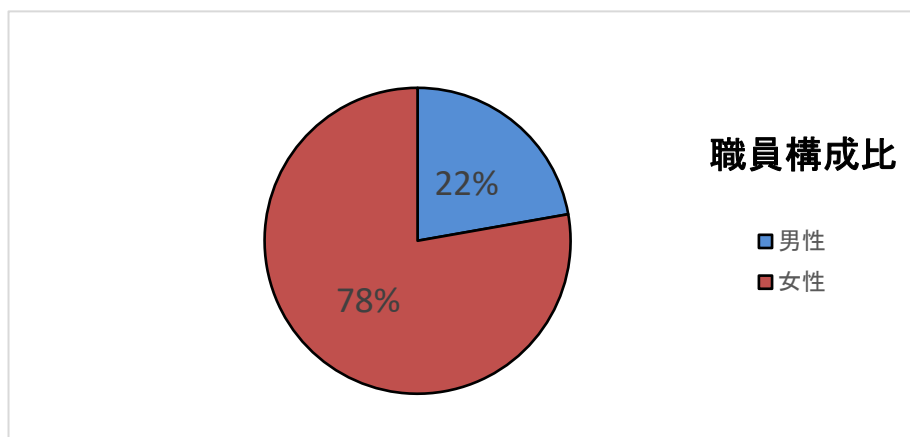


## 1. 事業所

### ① 概要

事業所名	指定短期入所生活介護事業所 大師苑		
事業所種別	(介護予防)短期入所生活介護事業		
事業所住所	西条市大師町182番地2		
管理者職名	安喜 常生		
職員数	男性	女性	総数
	4	14	18

(令和5年3月31日現在)



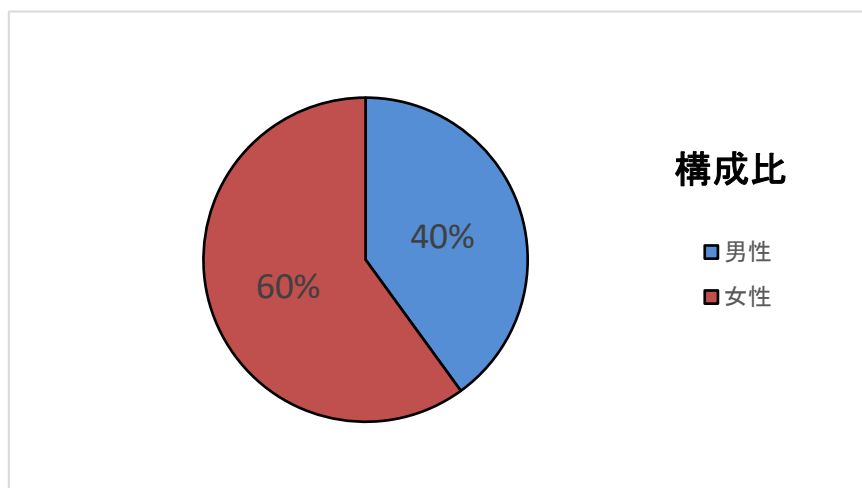
### ②職員紹介

指定短期入所生活介護事業所大師苑は、管理者(施設長)のもと生活相談員・介護支援専門員・管理栄養士・事務員・看護師・介護職員・生活支援員の総員18名が所属しております。

各専門職種がそれぞれの専門性を生かし、他職種連携を図りながら利用者様の日々のケアに取り組んでおります。利用者様個人がその人らしい生活が送れるように、各職種が様々な視点から考察し情報共有を行いながら支援を行っております。関わる全ての方が笑顔になっていただけるよう職員一同努めております。

## 2. 定員及び現在人員(令和5年3月31日現在)： 指定短期入所生活介護事業所 大師苑

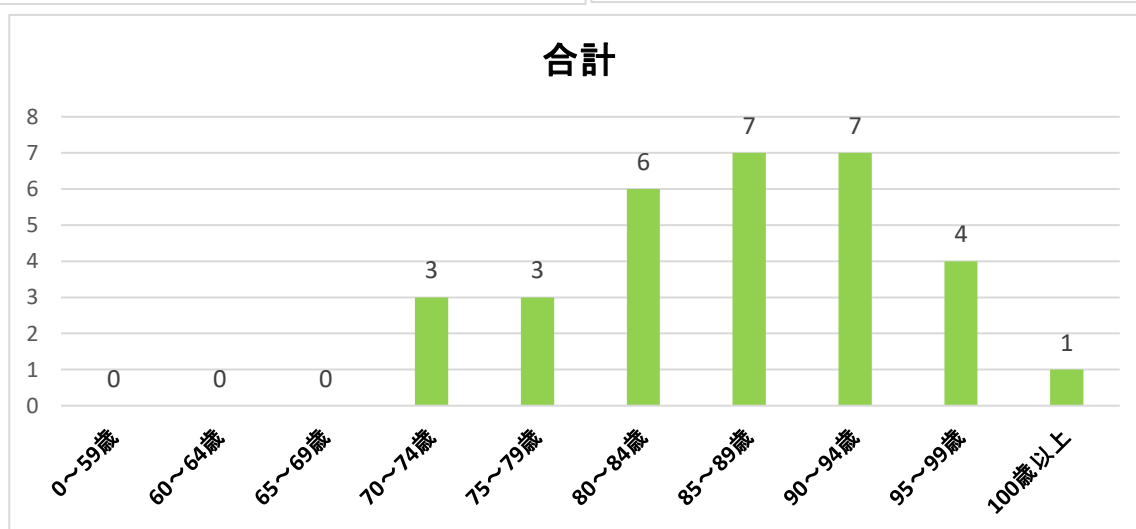
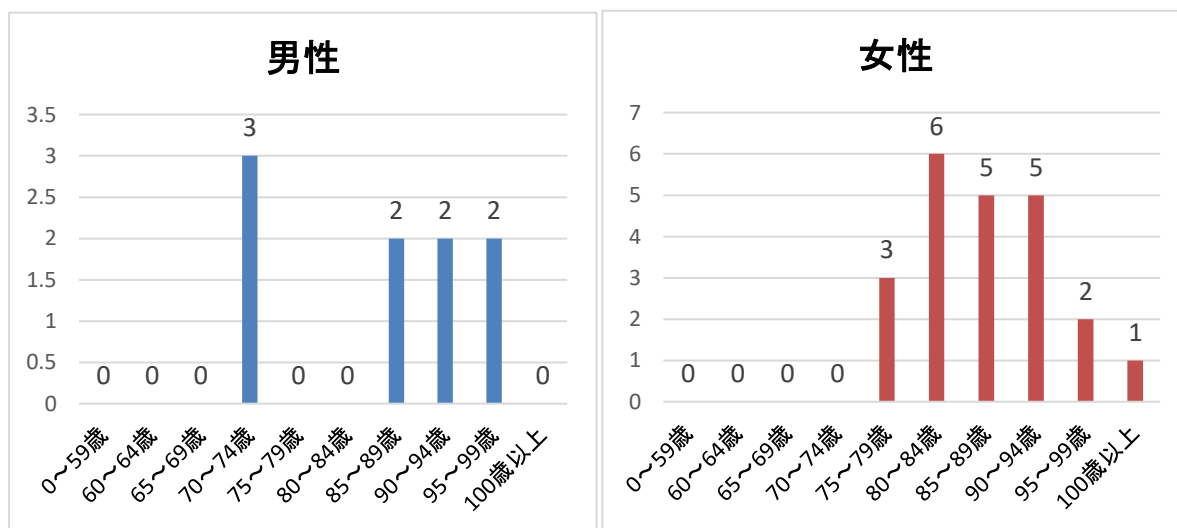
定員	現在人員	性別	
		男性	女性
10	10	4	6



### 3. 年齢別人員：指定短期入所生活介護事業所 大師苑

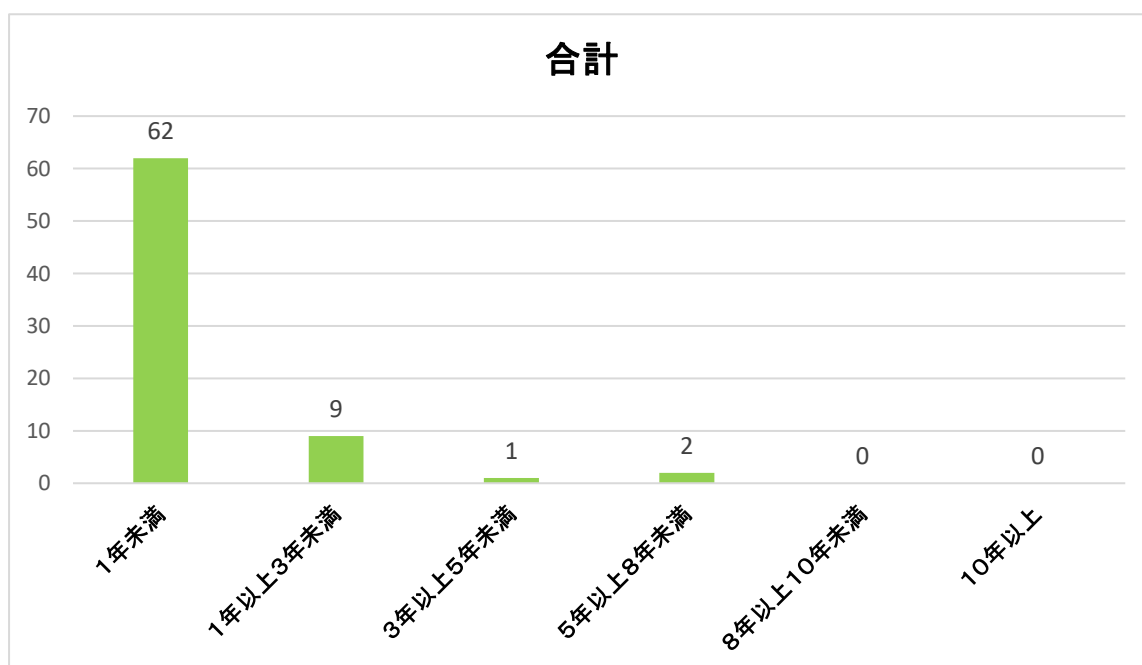
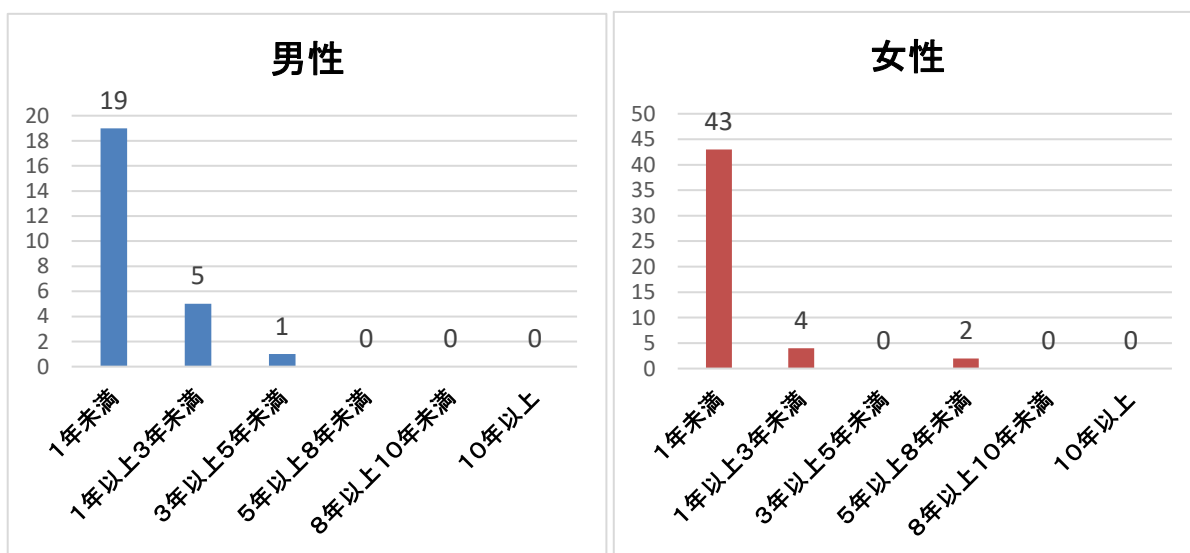
(令和5年3月現在)

	男性	女性	合計人数と構成比	
			人数(名)	構成比(%)
0～59歳	0	0	0	0.0%
60～64歳	0	0	0	0.0%
65～69歳	0	0	0	0.0%
70～74歳	3	0	3	9.7%
75～79歳	0	3	3	9.7%
80～84歳	0	6	6	19.4%
85～89歳	2	5	7	22.6%
90～94歳	2	5	7	22.6%
95～99歳	2	2	4	12.9%
100歳以上	0	1	1	3.2%
合計	9	22	31	100%
	最高年齢	最低年齢	平均年齢	男女平均年齢
男性	96	71	85.96	
女性	101	75	87.21	



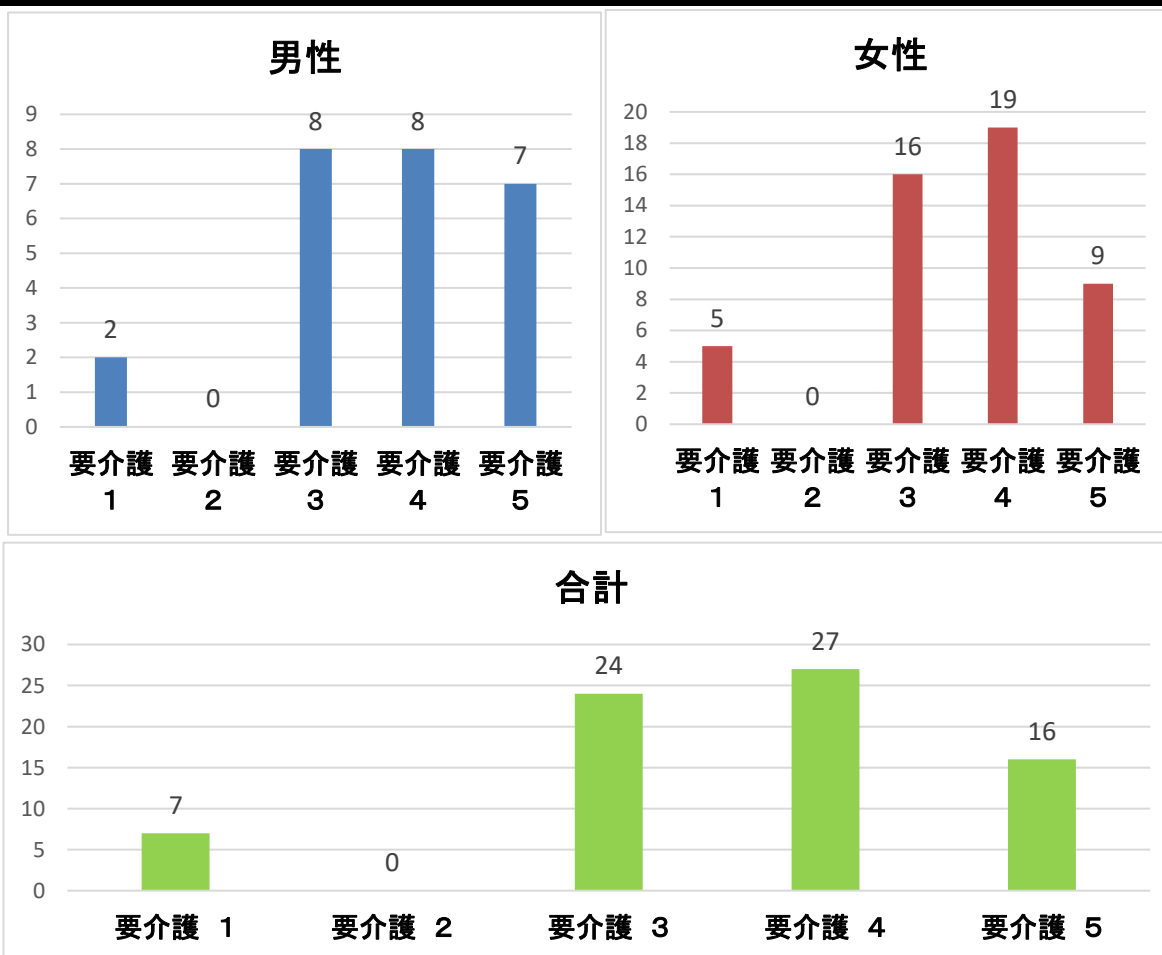
4. 入居期間別人員：指定短期入所生活介護事業所 大師苑 (令和4年4月1日～令和5年3月31日)

	男性(名)	女性(名)	合計(名)	構成比(%)
1年未満	19	43	62	83.8%
1年以上3年未満	5	4	9	12.2%
3年以上5年未満	1	0	1	1.4%
5年以上8年未満	0	2	2	2.7%
8年以上10年未満	0	0	0	0
10年以上	0	0	0	0
合計	25	49	74	100%
平均入居期間			8ヶ月	



5. 平均介護度別人員:指定短期入所生活介護事業所 大師苑 (令和4年4月1日～令和5年3月31日)

	男性(名)	女性(名)	合計	
			人数(名)	構成比(%)
要介護 1	2	5	7	9.5%
要介護 2	0	0	0	0.0%
要介護 3	8	16	24	32.4%
要介護 4	8	19	27	36.5%
要介護 5	7	9	16	21.6%
合計	25	49	74	100.0%
平均介護度	3.72	3.55	3.61	



6. 面会状況(令和4年4月1日～令和5年3月31日迄の1年間)

総数	0
1か月平均	0
年間1人平均	0
1か月1人平均	0.0

7. 苦情状況

【苦情状況】

日付	法人との関係	内容
		特になし