

令和4年度
有料老人ホーム芳苑
事業報告書

(1) 基本方針

一人一人が求める、その人らしい多種多様なライフスタイルを支えます。

(運営方針)

- ① 一人一人の視点に立ち、その人らしい生活が継続できるよう支援します。
- ② 自分で選択することを大切にしながら、可能な限り自立した生活を送ることができるよう支援します。
- ③ 周辺地域の事業所と連携し、今後の生活を視野に入れた関わりを持ち、援助し続ける環境を提供していきます。

(重点目標)

- ① ご利用者の生活状況を確認し、ニーズに合わせた介護サービス、生活支援サービス情報を提示しながら、ご利用者自身で選択ができる環境作りに努めました。
- ② ご利用者が自立した生活が継続できるよう、心身機能やコミュニケーション能力の維持、向上に努め、心身の状態が著しく変化した場合にも、迅速に対応ができる関係作りに努めました。
- ③ 新型コロナウイルス感染防止の為、交流室を活用したイベント等は行っておりませんが、有料老人ホームとしての情報を積極的に発信し、地域の方々を知って頂くことに努めました。

(2) 利用者に対するサービス

● 介護サービス

ご利用者の生活状況の把握を行い、安心した生活を送る為に必要な支援の提供や情報を伝え、ひとりひとりに合った最適なサービスにつなげることに努めました。また、心身の状態に応じて、一番適した施設への入所支援を行い、安心した生活確保に努めました。

● 生活支援サービス

生活支援サービスについて、内容を詳しく説明を行いながら、ご利用者の今の生活に必要なサービスを一緒に考えながら、ニーズに合った適切な生活支援サービスの利用につなげることができました。

● ボランティアの受け入れ、地域行事参加状況

今年度は新型コロナウイルス感染予防の為、ボランティア等の受け入れ、

地域行事への参加は行っておりませんが、行事等情報は発信しながら、地域の方々との関係維持に努め、今後も小規模多機能型居宅介護芳苑、サライト型小規模多機能型居宅介護芳苑と協働し、感染対策を十分に行った上で、地域交流室を活用した行事等を行えるよう努めます。

● 防火、防災訓練

サライト型小規模多機能型居宅介護 芳苑と合同で防災訓練、防火訓練を実施しております。消火手順、消火器、通報訓練、避難場所の確認を行い、適切な対応につなげました。また避難経路での危険個所の確認等について改めて確認することができ、避難経路の見直しを行い、役割の理解につなげました。

(3) その他の重要な取り組み

① 新型コロナウイルス感染症予防及びまん延防止対策

検温、換気、消毒、マスク着用を徹底し、感染対策に努めました。少しでも咳等の異常があれば、早期の病院受診を依頼し、感染対策に努めました。

② ハラスメント対策

ハラスメントの種類や、ハラスメントになり得る可能性がある言動や行動の把握をし、グレーな部分から排除していく意識を持ち、事例を出しながら学びました。ハラスメント対策として、被害にあった場合の対応方法等の周知に努めました。

③ 地域における公益的な活動

有料老人ホームとしての情報を発信しながら、地域の方々に施設を知って頂くことに重点を置き、避難訓練や地域行事の情報収集を行い、関係作りに努めました。

④ 介護職員等処遇改善加算への取り組み

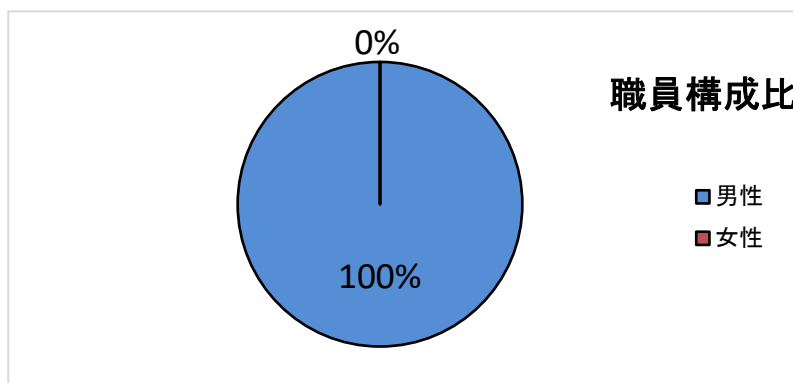
住宅型有料老人ホームとしての役割を学び、支援方法や地域資源の情報等、入居されているご利用者が必要としているサービスについて、知識や技術を習得することに努めました。

1. 事業所

① 概要

事業所名	有料老人ホーム 芳苑		
事業所種別	住宅型 有料老人ホーム		
事業所住所	愛媛県西条市三芳1254番地1		
管理者職名	管理者 川村 拓也		
職員数	男性	女性	総数
	3	0	1

(令和5年3月31日現在)



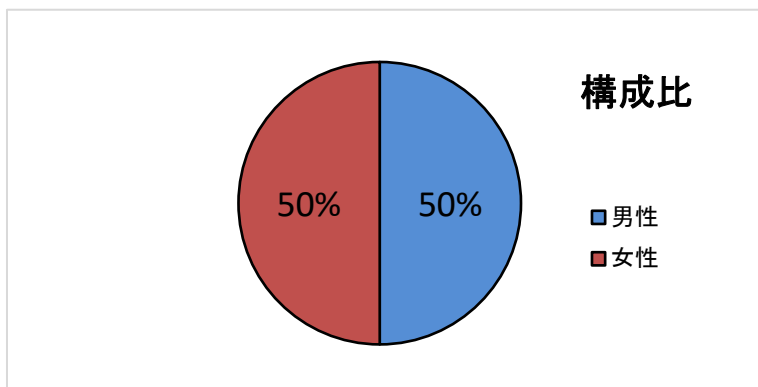
②職員紹介

住宅型 有料老人ホームは自立した生活を行う上で、毎日の生活の中でのお困りごと等の相談を頂き生活支援サービスや各種介護サービスのご紹介をさせていただきます。

今の生活だけでなく、今後の生活を見据えた支援、助言を行いながら、ご利用者が日々の生活を安心して送ることができるように努めています。

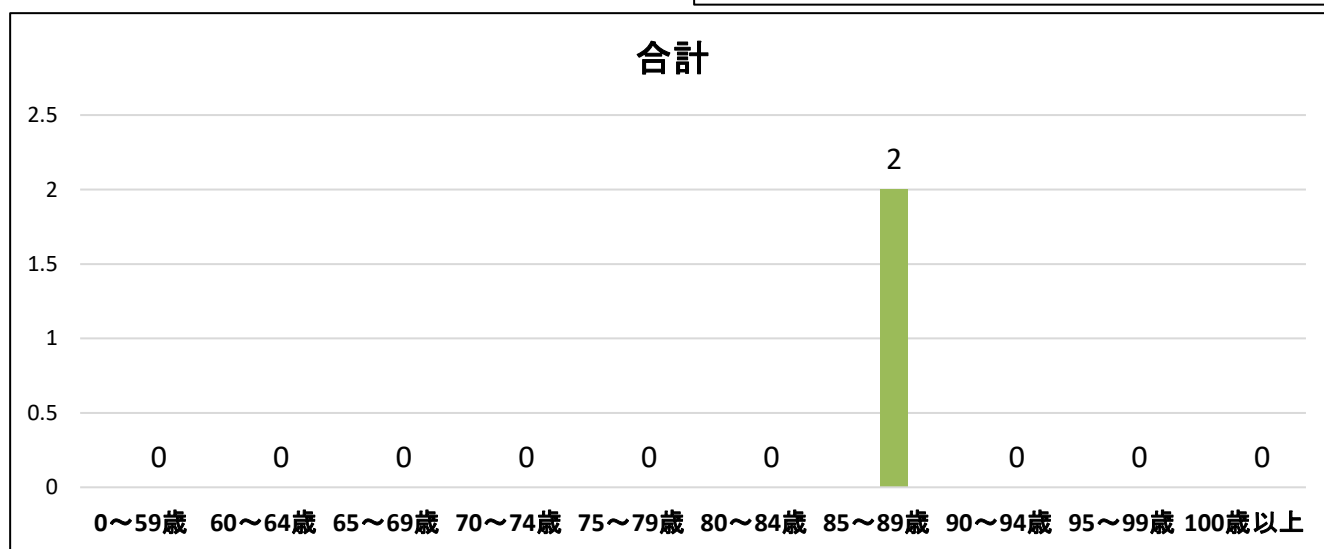
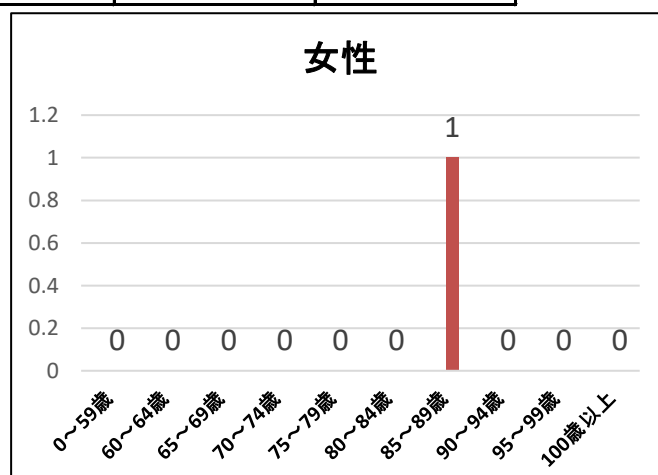
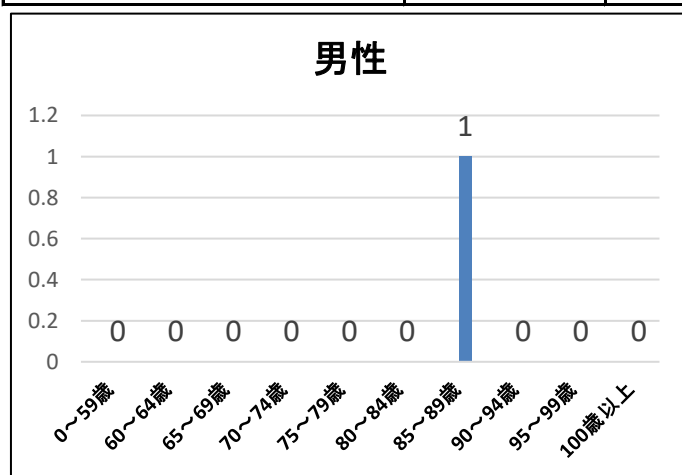
2. 定員及び現在人員(令和5年3月31日現在)

定員	現在人員	性別	
		男性	女性
14	2	1	1



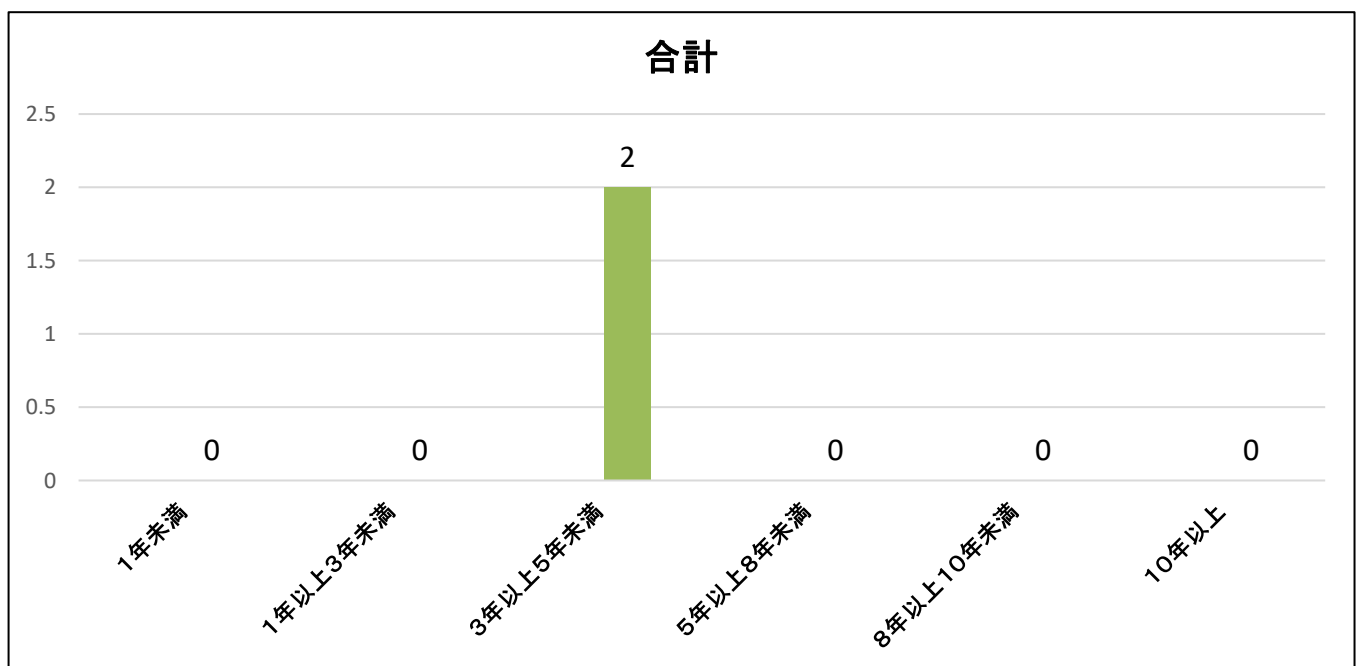
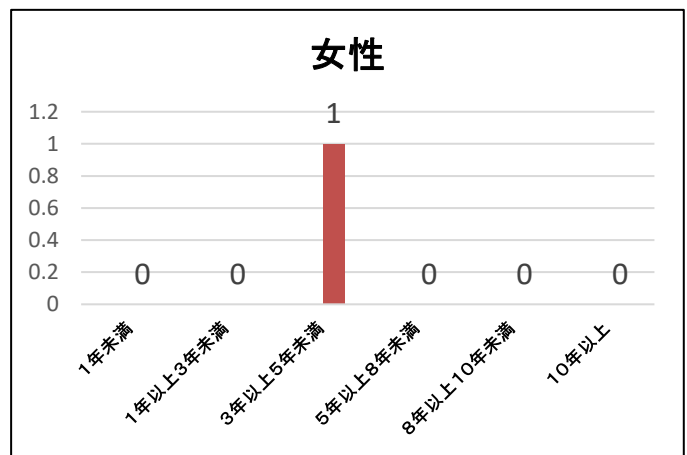
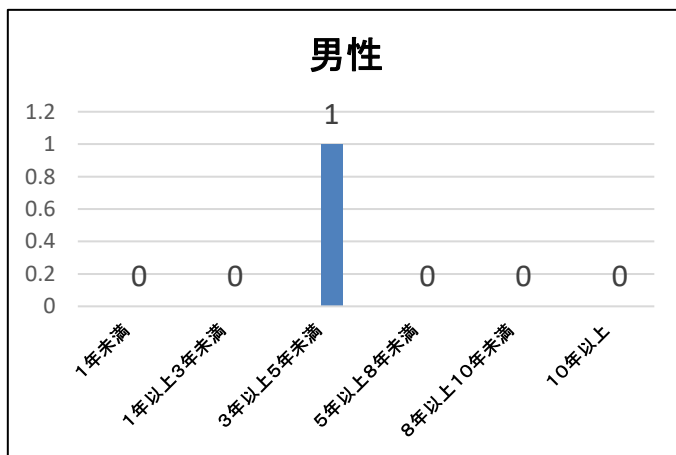
3. 年齢別人員

	男性	女性	合計人数と構成比	
			人数(名)	構成比(%)
0～59歳	0	0	0	0%
60～64歳	0	0	0	0%
65～69歳	0	0	0	0%
70～74歳	0	0	0	0%
75～79歳	0	0	0	0%
80～84歳	0	0	0	0%
85～89歳	1	1	2	100%
90～94歳	0	0	0	0%
95～99歳	0	0	0	0%
100歳以上	0	0	0	0%
合計	1	1	2	100%
	最高年齢	最低年齢	平均年齢	男女平均年齢
男性	89	0	89	87
女性	85	0	85	



4. 入居期間別人員

	男性(名)	女性(名)	合計(名)	構成比(%)
1年未満	0	0	0	0%
1年以上3年未満	0	0	0	0%
3年以上5年未満	1	1	2	100%
5年以上8年未満	0	0	0	0%
8年以上10年未満	0	0	0	0%
10年以上	0	0	0	0%
合計	0	0	2	100%
平均入居期間	3年	3年	3年	



5. 面会状況(令和4年4月1日 ~ 令和5年3月31日迄)

総数	0
1か月平均	0
最高(1人あたり)	0
最低(1人あたり)	0
年間1人平均	0
1か月1人平均	0

6. 苦情状況

【苦情状況】

日付	法人との関係	内容
令和4年度		特になし