

令和 4 年度  
居宅介護支援事業所 大師苑  
事業報告書



## 令和4年度 居宅介護支援事業所大師苑 事業報告書

### (運営理念)

ご利用者が住み慣れた地域で、健康を保ちながら自律した生活ができることを基本に、自らの選択で必要なサービスが利用できるよう、公正中立な立場で支援するよう努めます。

### (運営方針)

- ① ご利用者の状態・状況に応じて、ご利用者・ご家族の意向を尊重しながら、適切なサービスを多様な事業者から選択できるよう配慮します。
- ② ご利用者の意思・人格を尊重し、公正中立な対応に努めます。
- ③ 関係機関、市役所、包括支援センター、介護保険事業所、医療機関との連携に努めます。
- ④ 同様に、地域との連携、交流に努め、災害時等でも協力、支援ができる体制の構築に努めます

### (重点目標)

- ① ご利用者が住み慣れた地域で生活するために、ご利用者毎に違う課題をアセスメントし、必要な支援が何であるかを考え、ニーズに沿った介護施設や地域資源を提案することにより、今より安定した暮らしが出来るように支援しました。また、法人内各施設との情報共有を図ることにより、ご利用者やご家族の満足できるサービス利用が行えるように努めました。

### (2) 利用者に対するサービス

- ① 居宅介護支援事業所の専門職として、ご利用者のニーズに沿った質の高いケアマネジメントが行えるように十分なスキルや対応力を身につけるため事例検討や内部研修を行い自己研鑽に努めました。

(3) その他の重要な取り組み

① 新型コロナウイルス感染症予防及びまん延防止対策

地域の感染状況を把握し、自身が感染の媒介者とならないように、日頃から健康管理・感染予防対策に努めてきました。利用者・ご家族にも、感染予防の必要性を理解して頂き、疑わしい場合には、病院受診やサービス事業所の利用を控えて頂くなど、ご協力頂いております。

② ハラスメント対策

ハラスメントの種類や内容など基本的な知識の理解を深める事が出来るように、事業所内での研修を実施しました。また、職員それぞれが、お互いを認め合い、風通しの良い関係性の構築に努めてきました。

③ 地域における公益的な活動

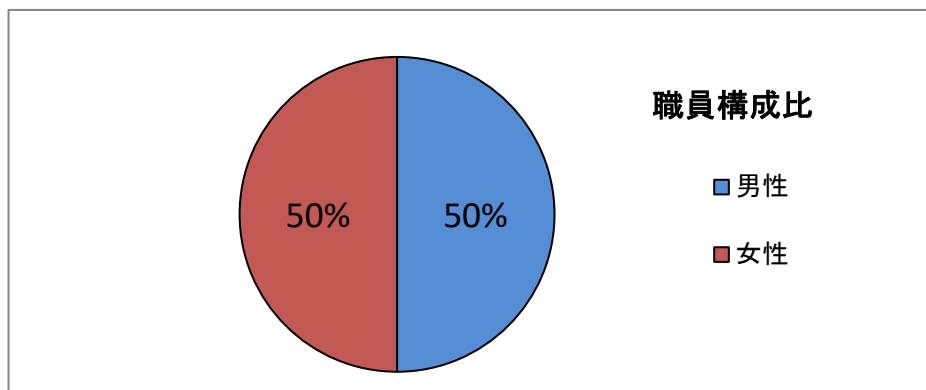
新型コロナ感染予防の為、公民館活動や地域行事への参加の機会はありませんでしたが、地域包括支援センターへ定期的に訪問し、情報共有に努めました。

## 1. 事業所

### ① 概要

事業所名	社会福祉法人 亀天会 居宅介護支援事業所大師苑		
事業所種別	居宅介護支援		
事業所住所	西条市大師町182番地2		
管理者職名	管理者 安喜 常生		
職員数	男性	女性	総数
	1	1	2

(令和5年3月31日現在)

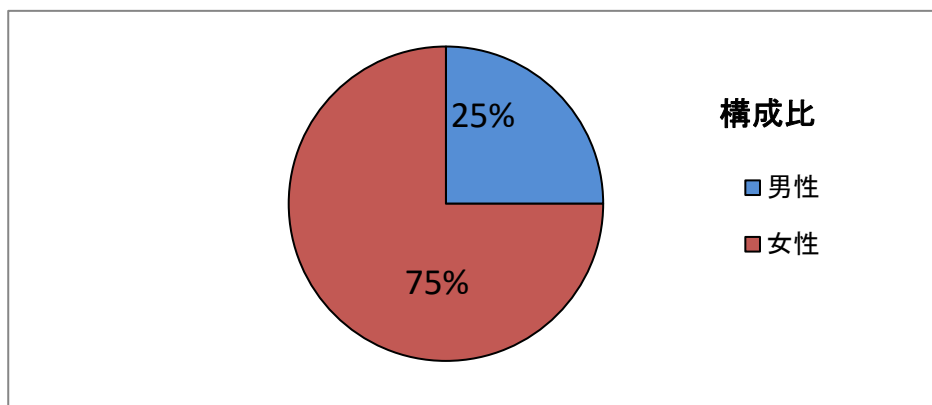


### ②職員紹介

居宅介護支援事業所大師苑は、管理者1名・介護支援専門員1名の二人で構成しております。管理者は、特別養護老人ホーム大師苑の管理者の兼務となっており、令和5年1月1日より、再開したところです。2名とも介護支援専門員の有資格者ですが、経験年数は6年程となります。実際に親の介護の経験もあり、ご相談者に寄り添ったお話が出来るのではと考えております。旧西条地域のGHや特養施設と協力しながら、地域の方の身近な相談役になれるよう、頑張っていきたいと考えています。

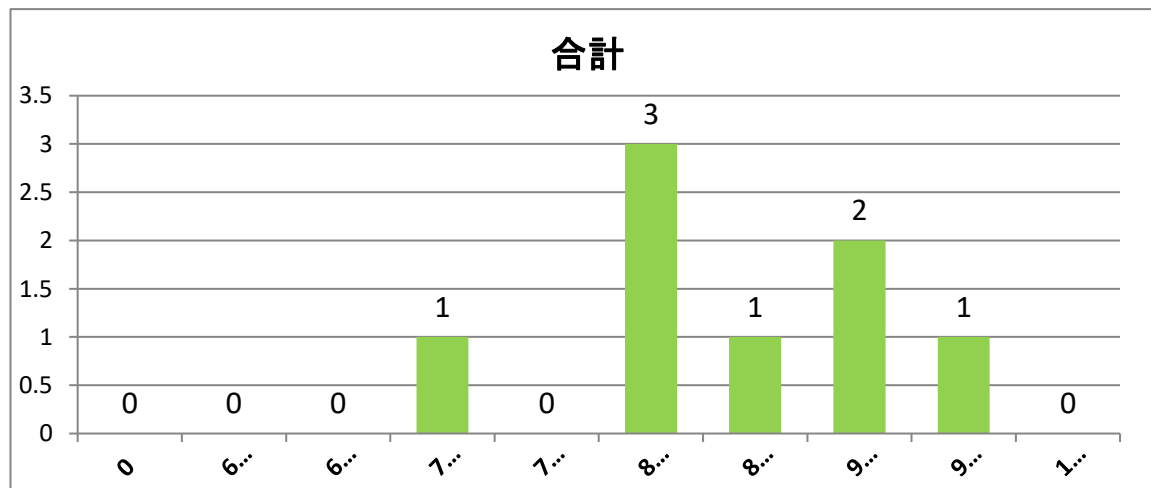
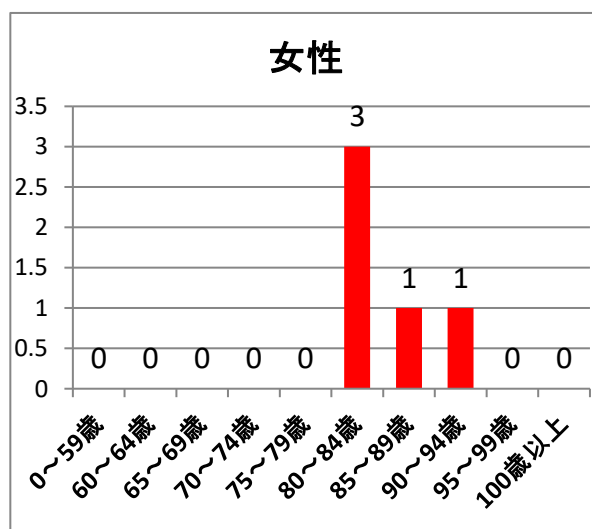
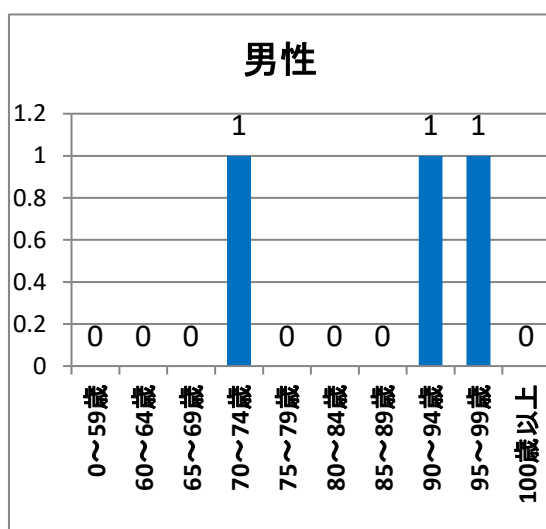
## 2. 定員及び現在人員(令和5年3月31日現在)

定員(名)	現在人員(名)	性別	
		男性	女性
35	8	2	6



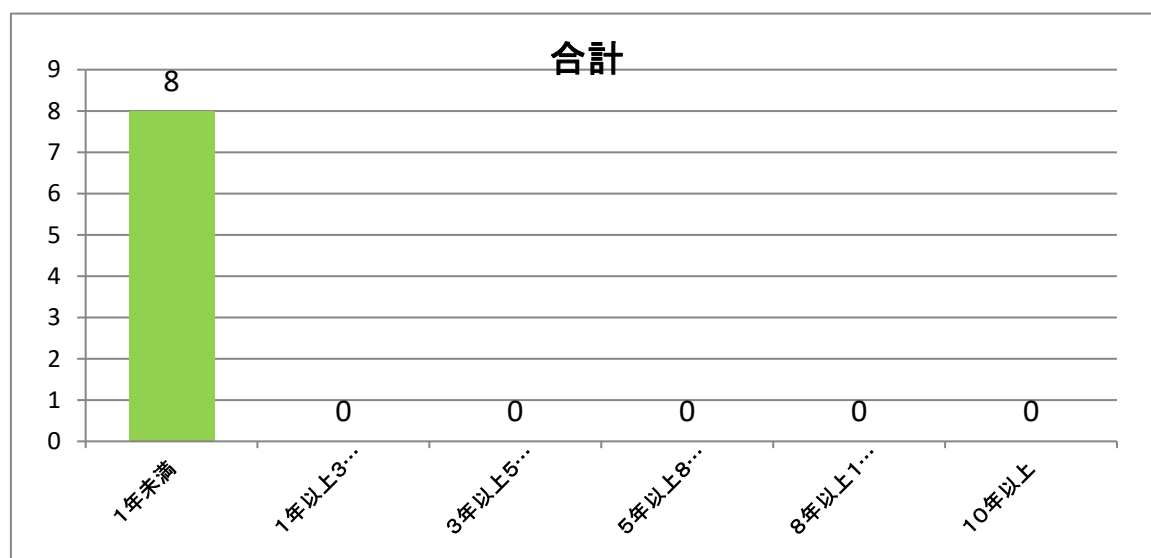
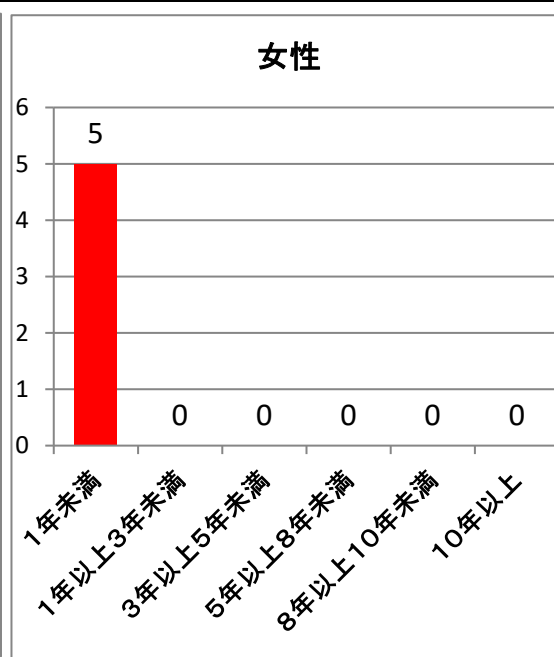
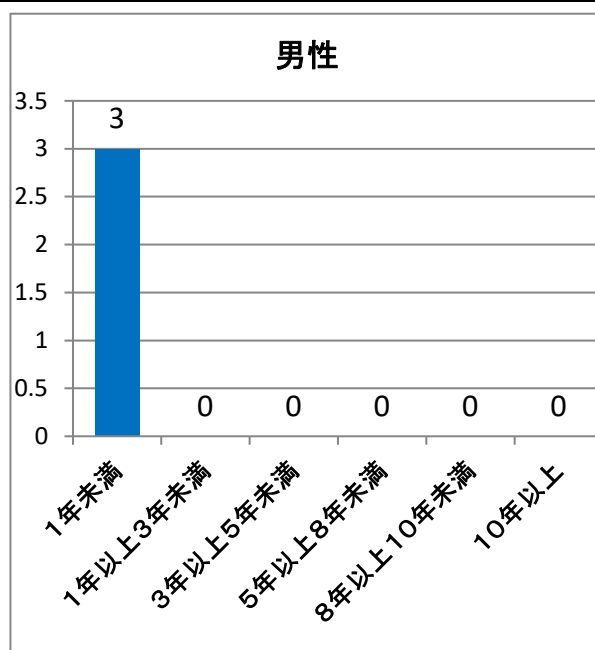
### 3. 年齢別人員

	男性	女性	合計人数と構成比	
			人数(名)	構成比(%)
0～59歳	0	0	0	0.00%
60～64歳	0	0	0	0.00%
65～69歳	0	0	0	0.00%
70～74歳	1	0	1	1.01%
75～79歳	0	0	0	0.00%
80～84歳	0	3	3	3.03%
85～89歳	0	1	1	1.01%
90～94歳	1	1	2	2.02%
95～99歳	1	0	1	1.01%
100歳以上	0	0	0	0.00%
合計	3	5	8	8.08%
	最高年齢	最低年齢	平均年齢	男女平均年齢
男性	96	74	87.33	86.36
女性	91	81	85.4	



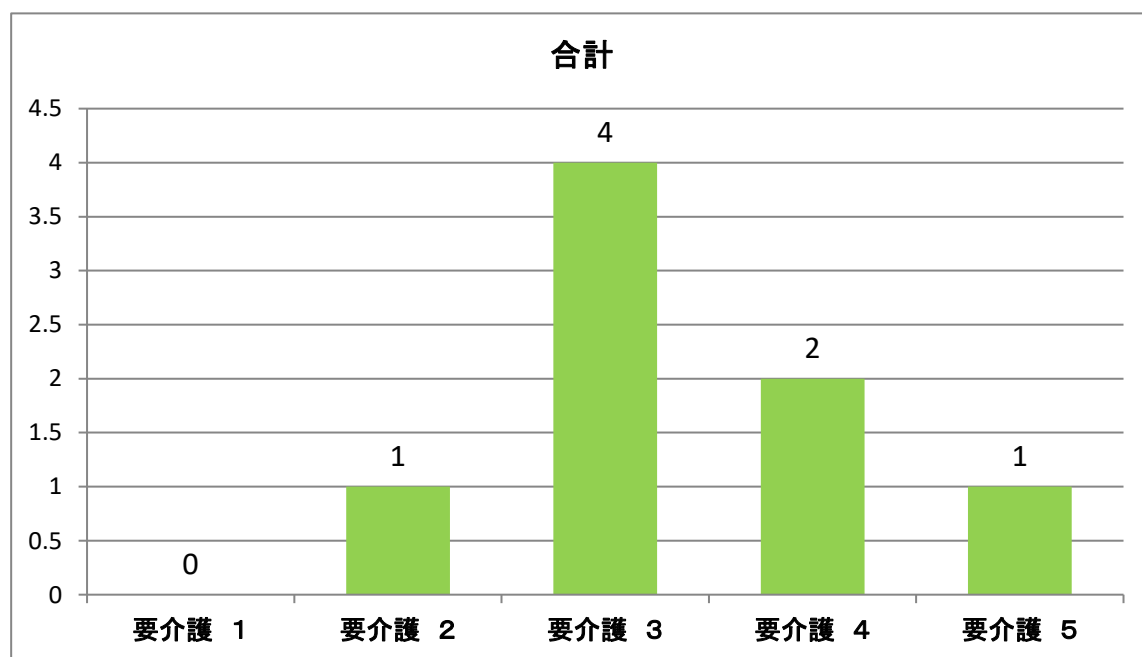
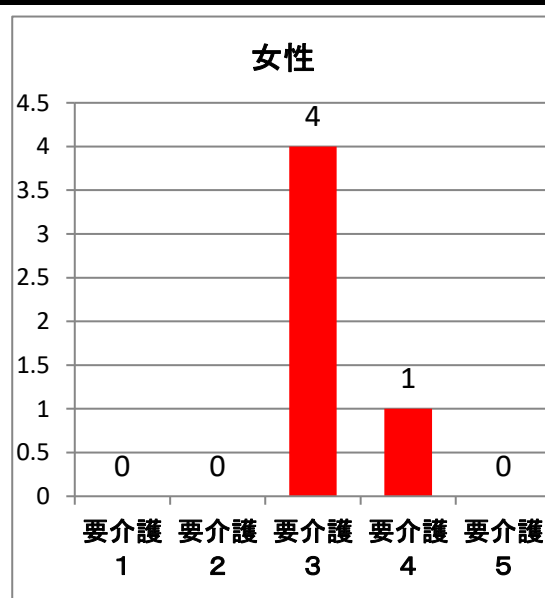
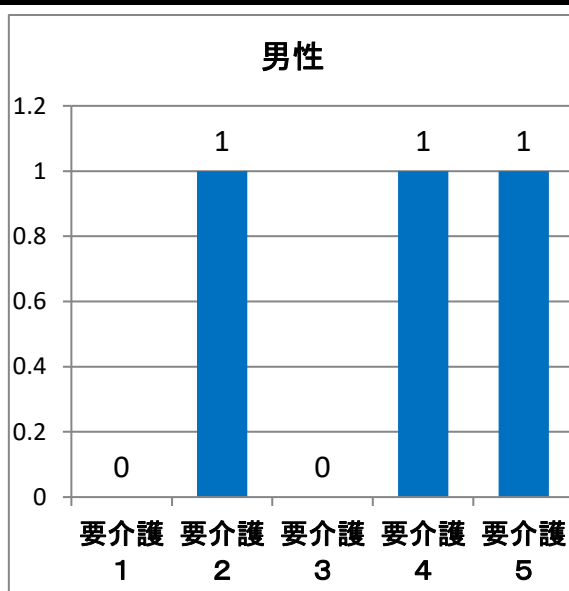
#### 4. 入居期間別人員

	男性(名)	女性(名)	合計(名)	構成比(%)
1年未満	3	5	8	8.08%
1年以上3年未満	0	0	0	0.00%
3年以上5年未満	0	0	0	0.00%
5年以上8年未満	0	0	0	0.00%
8年以上10年未満	0	0	0	0.00%
10年以上	0	0	0	0.00%
合計	3	5	8	8.08%
平均入居期間	0.25	0.25		



5. 平均介護度別人員

	男性(名)	女性(名)	合計	
			人数(名)	構成比(%)
要介護 1	0	0	0	0.00%
要介護 2	1	0	1	1.01%
要介護 3	0	4	4	4.04%
要介護 4	1	1	2	2.02%
要介護 5	1	0	1	1.01%
合計	3	5	8	8.08%
平均介護度	3.66	3.2	3.43	





6. 研修実施状況

**【内部研修】**

実施月	研修内容	研修講師	出席者数
4月			
5月			
6月			
7月			
8月			
9月			
10月			
11月			
12月			
1月			
2月	虐待防止について	管理者	2名
3月	感染症対策について	eラーニング	2名

**【外部研修】**

実施月	研修種類	研修内容	出席者職種
3月	eラーニング	感染症対策について	介護支援専門員

7. 行事・クラブ活動及びボランティアの受入れ実施状況表

**【地域交流・ボランティア受入れ状況】**

実施月	団体名	内容	参加者数(名)

8. 苦情状況

**【苦情状況】**

日付	法人との関係	内容
令和4年度		特になし

