

令和 2 年度
有料老人ホーム芳苑
事業報告書

(1) 基本方針

一人一人の生活を大切にし、その人らしい多種多様なライフスタイルを支えます。

(運営方針)

- ① 一人一人の視点に立ち、日々の生活に安心を持って頂けるよう支援します。
- ② 有料老人ホームの特長を活かし可能な限り自立した生活を送ることができるよう支援します。
- ③ 周辺地域の事業所と連携し、将来の生活を視野に入れた関わりを持ち、継続した援助し続ける環境を提供していきます。

(重点目標)

- ① ご利用者の生活上での意向、現在の生活状況を把握し、介護保険情報や生活する上で必要な情報を伝え、日々の生活に安心を持って頂けるよう努めました。今後ともご本人が望まれる充実した生活を送って頂けるよう支援していきます。
- ② 在宅生活に不安を抱えている方々、ご家族が心配されている方々に対して、有料老人ホームの情報を伝えるとともに、今後の生活を視野に入れた関わりを行いました。又、入居されているご利用者の心身の状態に応じたサービスの提供、適した施設へ入所の相談等の支援を行いました。今後とも相談窓口になるよう努めていきます。
- ③ 新型コロナウイルス感染防止の為、交流室を活用したイベント等は困難だったが、地域に出向き、有料老人ホームの情報を積極的に発信し、地域の方々に知って頂くことに努めました。今後とも相談や協力のし合える関係作りに努めます。

(2) 利用者に対するサービス

● 介護サービス

生活上必要なサービス内容を把握し、ご利用者の心身の状態に応じた適切な事業所への紹介を行うことが出来ました。また、自立されたご利用者には、生活上の不安等の確認を行いながら、介護サービスの情報発信を行い、相談できる関係作りに努めています。

● 生活支援サービス

生活支援サービスの情報発信を行いながら、日々の生活で困りごとや、不安なこと等を気軽に相談できる関係を作り、ご利用者の希望があった際にはすぐに対応ができる環境作りに努めています。

- ボランティアの受け入れ、地域行事参加状況
今年度は新型コロナウイルス感染予防の為、ボランティア等の受け入れはおこなっていませんが、行事等情報は発信しながら、地域やボランティアの方々とのつながりが途切れないように対応しております。今後も小規模多機能型居宅介護芳苑と協働し、感染対策を十分に行った上で、地域交流室を活用した行事や、ボランティア等の受け入れを積極的に行えるよう努めます。

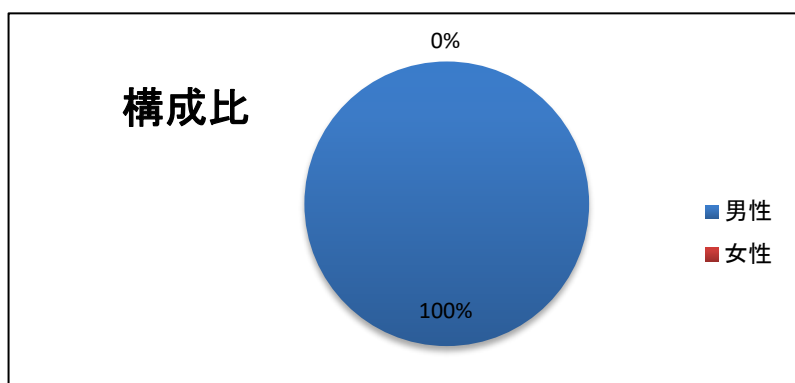
- 防火、防災訓練
小規模多機能型居宅介護 芳苑と合同で防災訓練、防火訓練を実施し、消防設備点検を受けております。消火手順、消火器の使用方法、避難経路について学ぶことができ、避難時の注意点等改めて確認することができ、個々の役割の理解につなげました。

1. 事業所

① 概要

事業所名	有料老人ホーム 芳苑		
事業所種別	住宅型 有料老人ホーム		
事業所住所	愛媛県西条市三芳1254番地1		
管理者職名	管理者 川村 拓也		
職員数	男性	女性	総数
	2	0	2

(令和3年3月31日現在)

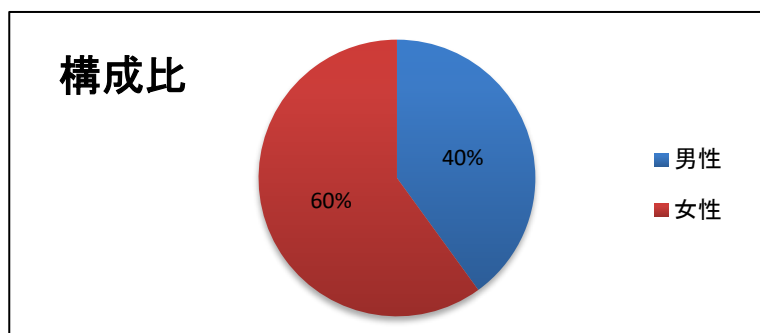


②職員紹介

住宅型 有料老人ホームには管理者1名、生活相談員1名が所属しています。自立した生活を行う上で、日々の生活の中でお困りごとや不安なことを相談頂き、生活支援サービスの提供や各種介護サービスのご紹介をさせて頂きながら、ご利用者個々に合った生活を送ることができるよう支援させて頂いております。

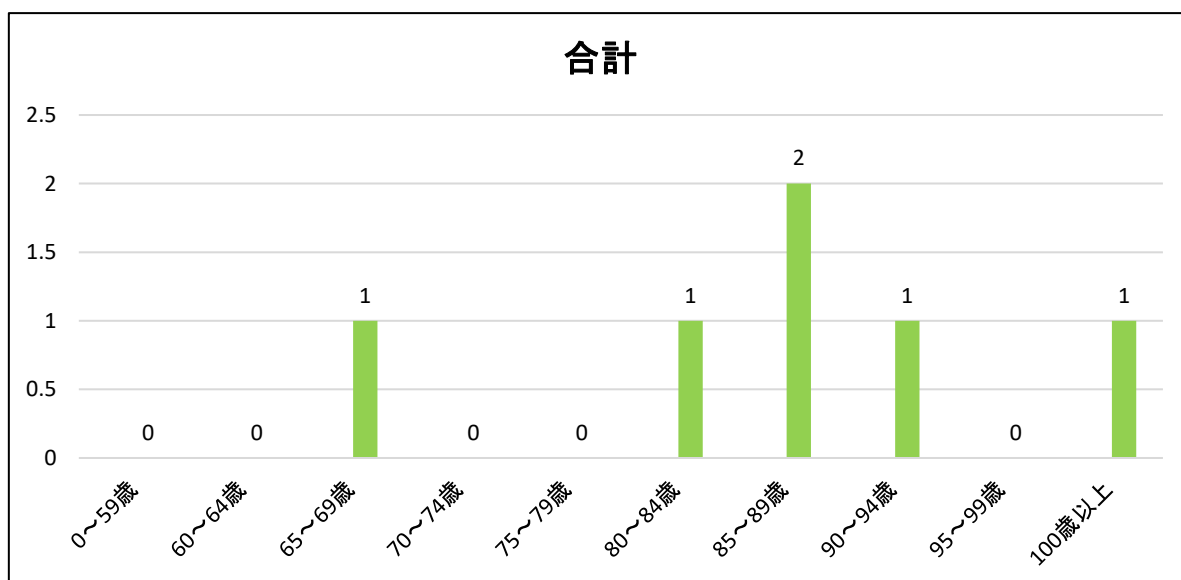
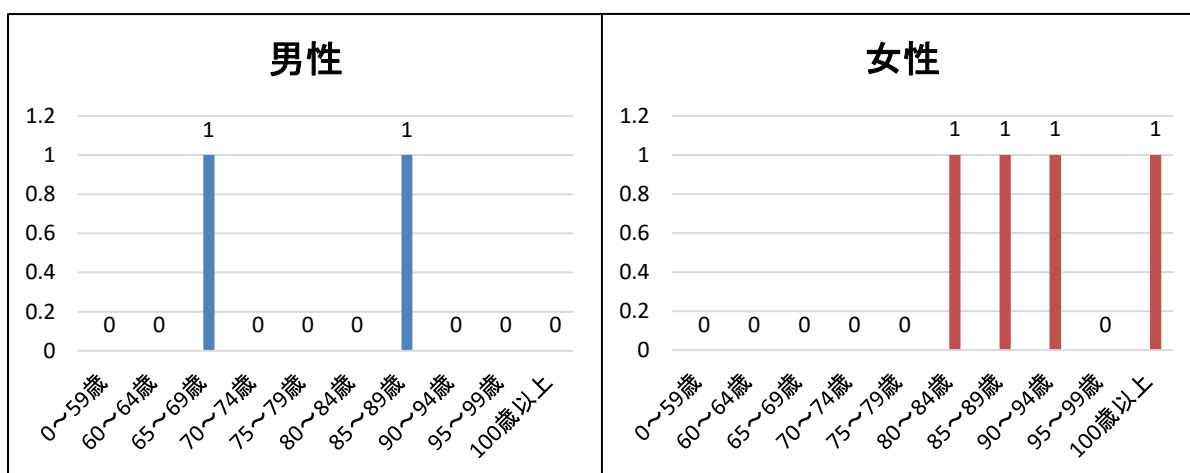
2. 定員及び現在人員(令和3年3月31日現在)

定員	現在人員	性別	
		男性	女性
14	10	4	6



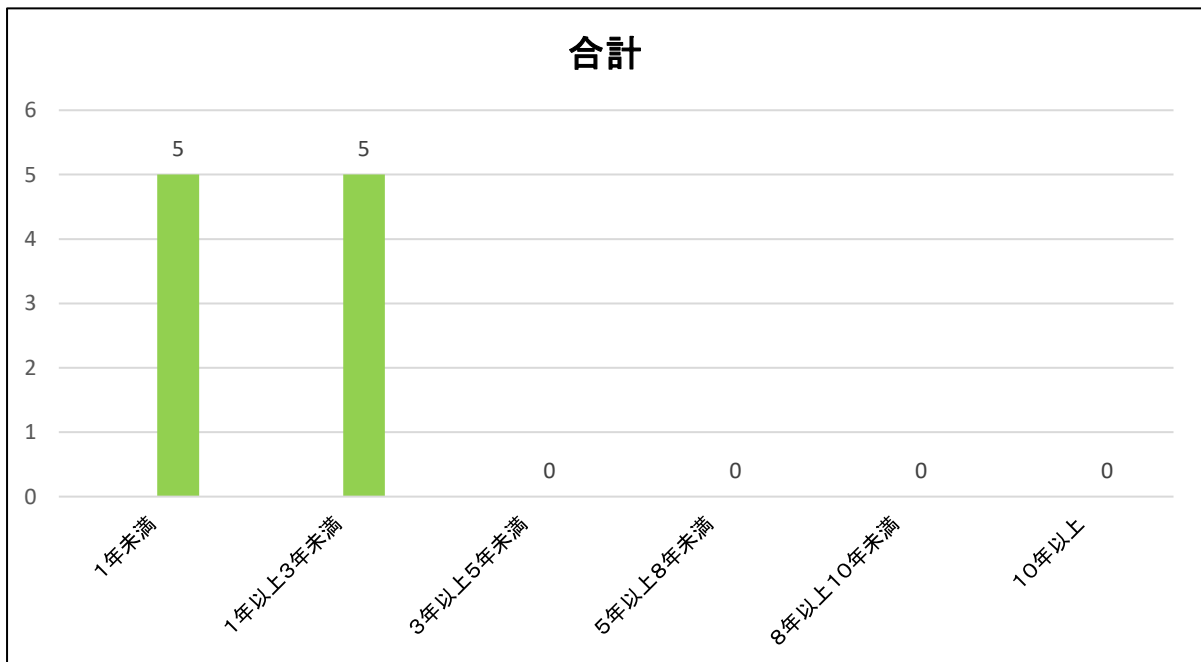
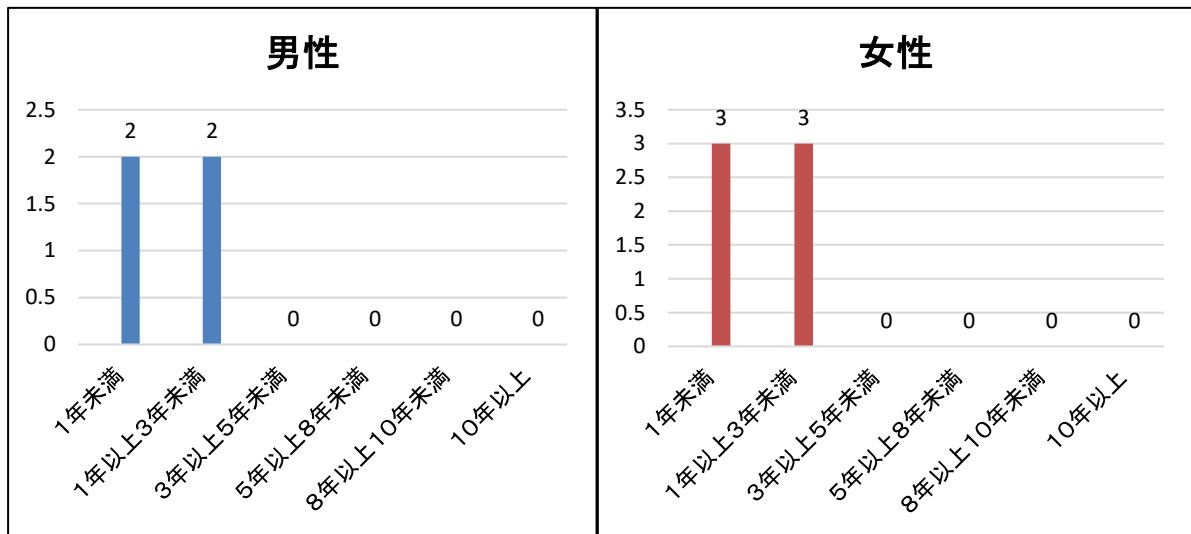
3. 年齢別人員

	男性	女性	合計人数と構成比	
			人数(名)	構成比(%)
0～59歳	0	0	0	0%
60～64歳	0	0	0	0%
65～69歳	1	0	1	17%
70～74歳	0	0	0	0%
75～79歳	0	0	0	0%
80～84歳	0	1	1	17%
85～89歳	1	1	2	33%
90～94歳	0	1	1	17%
95～99歳	0	0	0	0%
100歳以上	0	1	1	17%
合計	2	4	6	100%
	最高年齢	最低年齢	平均年齢	男女平均年齢
男性	86	68	77	
女性	101	82	90.2	



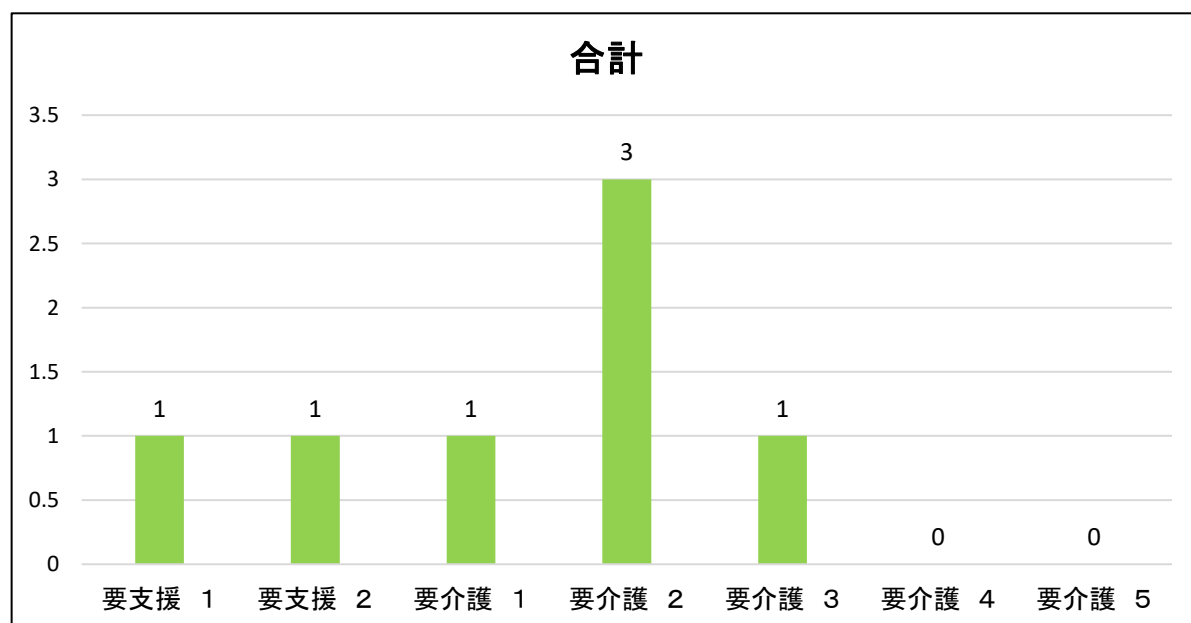
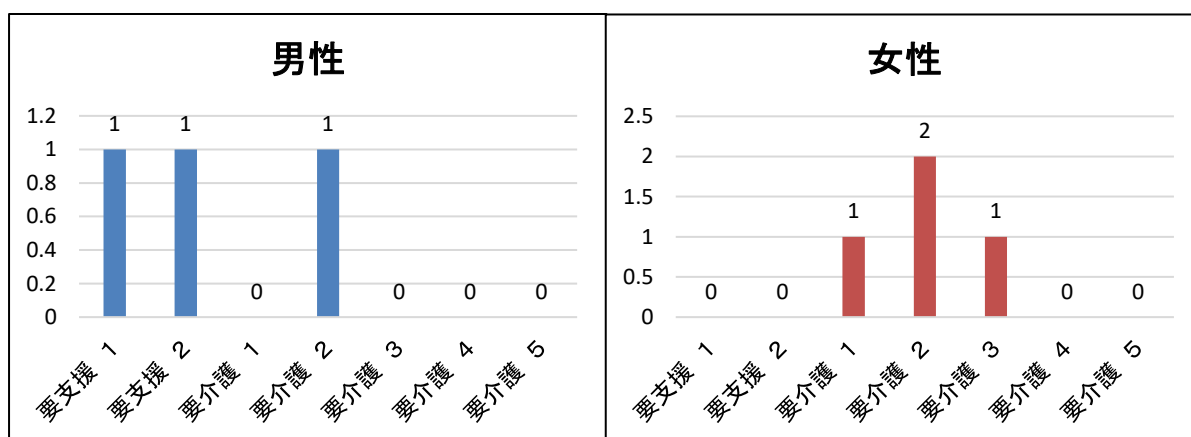
4. 入居期間別人員

	男性(名)	女性(名)	合計(名)	構成比(%)
1年未満	2	3	5	50%
1年以上3年未満	2	3	5	50%
3年以上5年未満	0	0	0	0%
5年以上8年未満	0	0	0	0%
8年以上10年未満	0	0	0	0%
10年以上	0	0	0	0%
合計	0	0	10	100%
平均入居期間				



5. 平均介護度別人員

	男性(名)	女性(名)	合計	
			人数(名)	構成比(%)
自立	1	2	3	30%
要支援 1	1	0	1	10%
要支援 2	1	0	1	10%
要介護 1	0	1	1	10%
要介護 2	1	2	3	30%
要介護 3	0	1	1	10%
要介護 4	0	0	0	0%
要介護 5	0	0	0	0%
合計	4	6	10	100%
平均介護度	1.1	2	1.55	



6. 面会状況(令和2年4月1日 ~ 令和3年3月31日迄)

総数	0
1か月平均	0
最高(1人あたり)	0
最低(1人あたり)	0
年間1人平均	0
1か月1人平均	0

7. 苦情状況

【苦情状況】

日付	法人との関係	内容
令和2年度		特になし