

令和 2 年度
法人本部
事業報告書

《法人理念》

『かかわる全ての人を笑顔に、人生を豊かに』

(1) 法人本部の運営

社会福祉法人亀天会では福祉の原点である「思いやりと支えあうこと」を大切にし、法人とかかわりのある全ての人が互いに思いやりをもって過ごせるよう、支え合うことを大切に運営を行い、法人理念の実現に繋げております。

(運営方針)

- ① 職員一人一人が明確な目標を掲げ、自分で考え、行動し、福祉従事者としての個々での意識向上を図り、職員間での意識統一を心がけ、様々な対策を講じることにより、職員が笑顔で仕事ができる環境づくりを目指しております。
- ② 地域の様々な活動に積極的に参加し、また施設を地域住民に開放することにより、開放的で地域に根差した法人を目指してまいりました。また、地域と法人がお互いに認め合い、学び合うことで活力を生み出し、地域全体が活性化できるよう、社会資源としての当法人の役割や責任を今後も果たしていく所存でございます。
- ③ 各種法令や運営基準について、各事業所にチェック体制を再構築し、現場の苦情処理・事務処理の停滞・事業所内外との適切な連携・法令遵守などの項目について「適正運営」を目的とした内部監査を行い、法人理念や方針の周知をするとともに、法人及び各事業所の問題を明確にし、課題の処理を迅速に行うことにより、事業組織の活性化に貢献してまいりました。

(重点目標)

- ① 法人本部の職員として、職員一人一人が法人経営を支えているという意識を持ち、互いに高め合える関係を築くことで法人の発展に貢献できるよう個々または、組織として寄与できるよう努めてまいりました。
 - 内部監査に総務部全職員が参加し、事業所運営の状況を確認するよう活動しました。介護保険法等関係法令に基づいて質の良いサービス提供がされているか、ご利用者やご家族の視点に立って法人内サービスの自己評価をおこなうことができました。
 - 財務管理及び運営管理の視点からデータの収集に努め、法人内事業所全てにおいて経費削減やルール策定の策定に努めてまいりました。法人内連携体制の構築に寄与してまいりました。
 - 関係法令の改正に対応できる知識の習得に努めてまいりました。各事業所に法令遵守責任者を配置し、介護保険関係法令のみならず、労働法や個人情報保護関係等に関する対応も強化してまいりました。

② 社会福祉法人として、社会の求める高水準の満足度を指すとともに、勤労する職員が生きがいを感じられる環境づくりができるよう関係機関とのつながりを重視し、地域において福祉・介護の拠点となる組織を目指してまいりました。

- 地域の方が気楽に立ち寄れる開かれた法人にするため、ご利用者やご家族のみならず、地域住民参加型の催事企画や広報活動をおこなう予定でしたが、新型コロナウイルス感染症の流行及び蔓延のため、地域活動は自粛いたしました。
- 職員確保について、新卒求人にも力を入れ、学校訪問や法人の広報活動を重点的におこないました。電子媒体を使用して求人をおこなったり、法人のポスターやのぼり等を作成したり、学校訪問時の資料を PR 用に変更したりするなどして充実に努めました。
- 働きやすさと働きがいの2つの視点で仕事のやりがい、達成感を感じられる評価制度を検討し、職員の定着を図るとともに、地域の介護人材の育成に寄与してまいりました。
- 高校2年生のインターンシップの受け入れを行い、高校生の将来の進路検討活動に寄与し、介護施設に対するイメージ戦略の発信を積極的に行いました。

(地域福祉活動について)

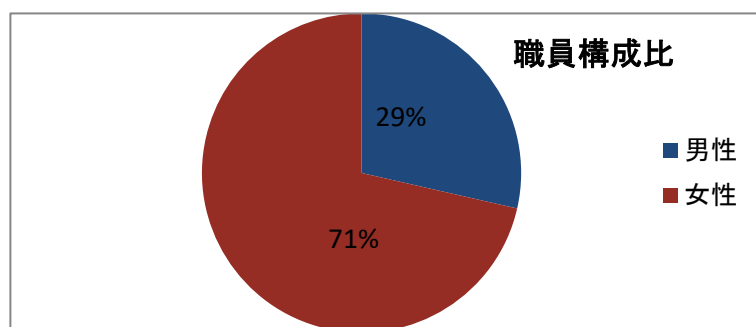
- 令和2年度は新型コロナウイルス感染症が流行及び蔓延しており、地域活動やご家族との交流がほとんどできませんでした。このような状況の中でも地域との連携を切らないようにする工夫をしてまいります。
- 当法人のご利用者のみならず、地域で生活しておられる高齢者や子供達の安心・安全に努め、非常災害時における施設提供を浸透させ地域に根差した法人を今後も目指してまいります。
- 地域の方々と一緒に活動する機会を作ることができませんでしたが、感染症対策や災害対策のための BCP 検討・作成に取り組み始め、備蓄品目や数量の再検討などを行うことができました。今後は BCP を使用した訓練を実施してまいります。
- 地域の福祉・介護ニーズに対応するため関係機関とのかかわりの強化を図り、高水準の満足度を保ち、地域の希望・要望等の相談・受付窓口となるために、法人全体で様々な福祉サービスを整備し、地域の関係機関との連携の強化に尽力してまいりました。

1. 事業所

概要

事業所名	総務部		
事業所種別	法人本部		
事業所住所	愛媛県西条市三芳1535番地1		
管理者職名	総務部長 清水淑恵		
職員数	男性	女性	総数
	2	5	7

(令和3年3月31日現在)



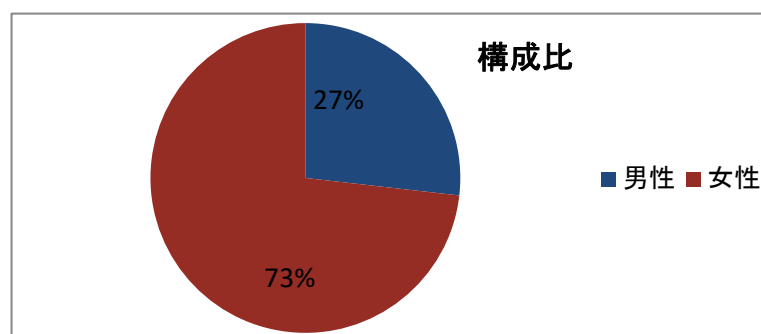
総務部は、総務部(総務課総務係・総務課人事係・経理課介護保険係・経理課出納係)の部門で形成されております。

理事長を最高責任者として、副理事長及び事務統括管理者に事務長を任命し、総務課に2名、経理課2名の職員が所属しています。

認定登録医業経営コンサルタント、社会福祉会計簿記上級、メンタルヘルスマネジメント、第二種情報処理技術者、介護事務、秘書検定など専門的知識を有した職員が所属し、法人経営の安定化、事業所運営の適正化、労働環境の適正化などの活動にかかわり、社会福祉法人の持つ機能を最大限活用できるよう、間接的統制機能の充実に努めております。

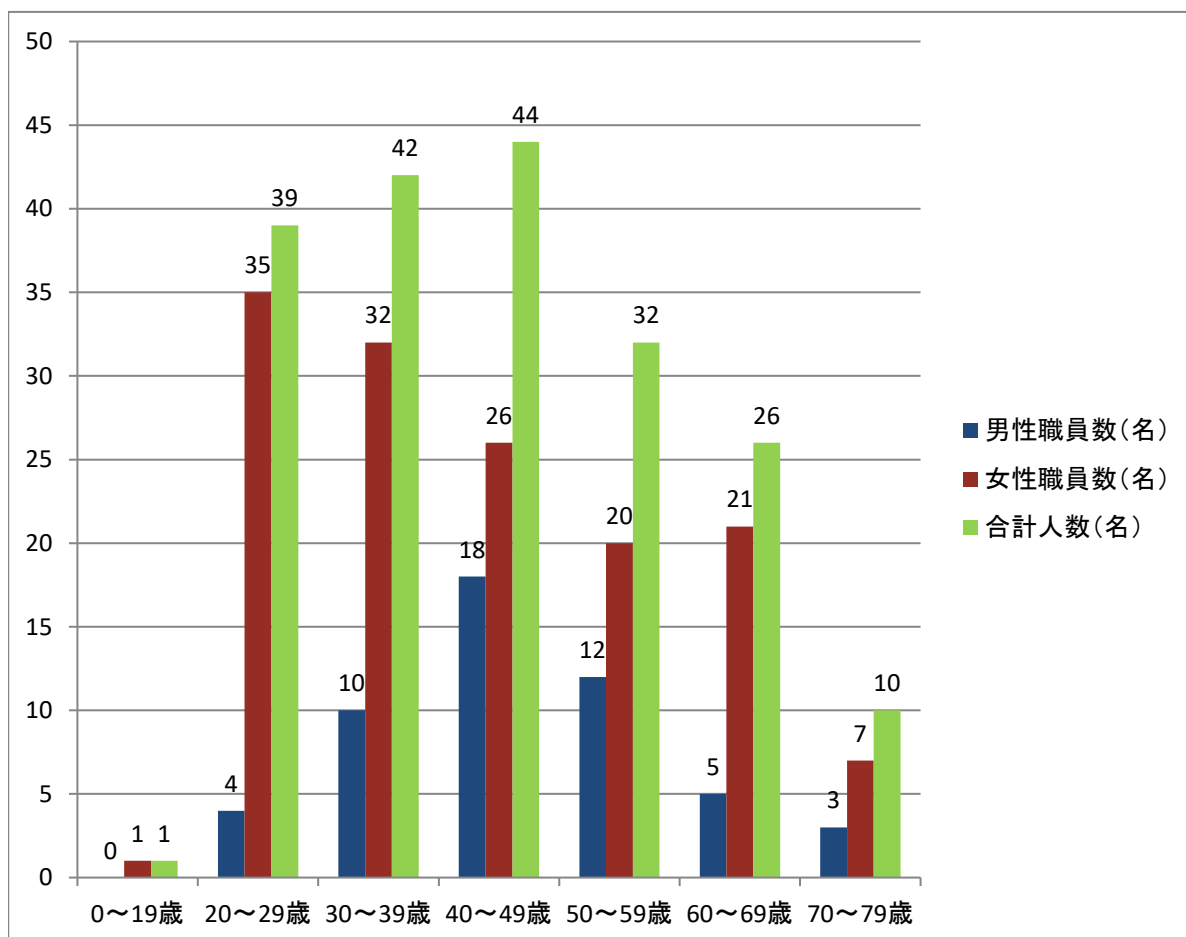
(1) 現在人員(令和3年3月31日現在)

現在人員(名)	性別	
	男性	女性
194	52	142



(2)在職職員年齡別人員(令和3年3月31日現在)

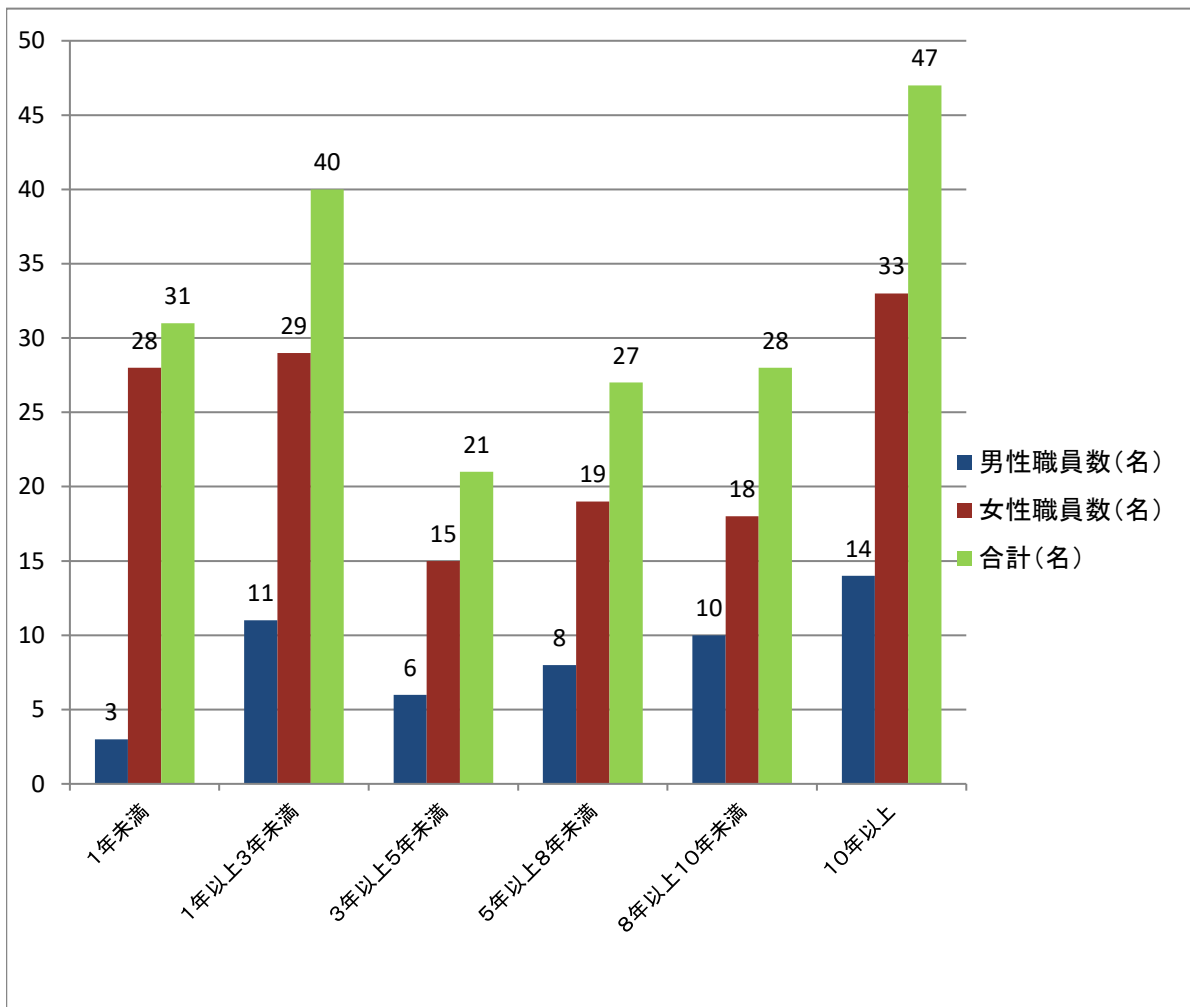
	男性職員数(名)	女性職員数(名)	合計人数(名)	構成比(%)
0～19歳	0	1	1	1%
20～29歳	4	35	39	20.1%
30～39歳	10	32	42	21.6%
40～49歳	18	26	44	22.7%
50～59歳	12	20	32	16.5%
60～69歳	5	21	26	13.4%
70～79歳	3	7	10	5.2%
合計	52	142	194	100%



(2)在職職員年齡別人員(令和3年3月31日現在)

(3) 在籍職員就業期間別人員(令和3年3月31日現在)

	男性職員数(名)	女性職員数(名)	合計(名)	構成比(%)
1年未満	3	28	31	16.0%
1年以上3年未満	11	29	40	20.6%
3年以上5年未満	6	15	21	10.8%
5年以上8年未満	8	19	27	13.9%
8年以上10年未満	10	18	28	14.4%
10年以上	14	33	47	24.2%
合計	52	142	194	100%

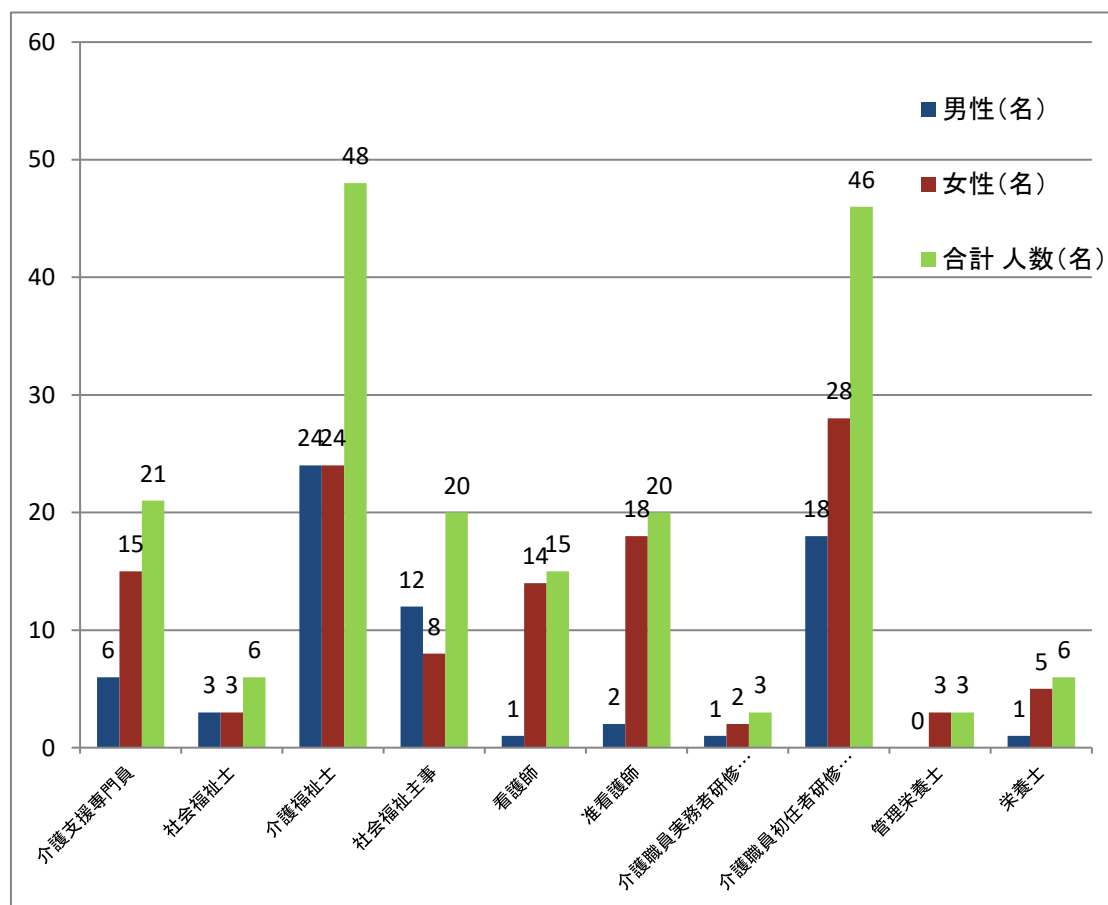


(3) 在籍職員就業期間別人員(令和3年3月31日現在)

(4) 在籍職員資格者別人員(令和3年3月31日現在)

	男性(名)	女性(名)	合計	
			人数(名)	構成比(%)
介護支援専門員	6	15	21	11.17%
社会福祉士	3	3	6	3.19%
介護福祉士	24	24	48	25.53%
社会福祉主事	12	8	20	10.64%
看護師	1	14	15	7.98%
准看護師	2	18	20	10.64%
介護職員実務者研修 (訪問介護員1級)	1	2	3	1.60%
介護職員初任者研修 (訪問介護員2級)	18	28	46	24.47%
管理栄養士	0	3	3	1.60%
栄養士	1	5	6	3.19%
合計	68	120	188	100%

* 1名で複数の資格を有している



(5) 理事会・評議員会開催状況表

① 理事会

開催日	参加者	議案
5月19日	8名	令和元年度事業報告について
		令和元年度決算報告について
		役員改選に伴う理事の推薦について
		評議員選任・解任委員の改選(案)について
		施設長交代(案)について
		就業規則の改定(案)について
		給与規程の改正(案)について
		その他
11月26日	6名	給与規程の改正(案)について
		今治市近見地区の土地購入について
		特別養護老人ホーム亀天荘の機械浴購入に伴う借入について
		有料大師苑建築にかかる借入について
		西条市地域包括支援センター委託事業の申請について(定款変更(案)について)
		令和2年度半期業務報告について
		その他
3月11日	6名	固定資産の除却について
		令和2年度第1次補正予算(案)について
		理事長および副理事長の業務報告
		令和3年度事業計画(案)について
		令和3年度委託・請負契約について
		令和3年度当初予算(案)について
		就業規則の改定(案)について
		給与規程の改正(案)について
		経理規程の改正(案)について
		外国人留学生の奨学金貸付規程の制定(案)について
		施設長交代(案)について
		その他

② 評議員会

開催日	参加者	議案
6月11日	7名	令和元年度事業報告について
		令和元年度決算報告について
		役員改選(案)について
		その他
12月10日	6名	今治市近見地区の土地購入について
		西条市地域包括支援センター委託事業の申請について(定款変更(案)について)
		令和2年度半期業務報告について
		その他
3月25日	6名	固定資産の除却について
		令和2年度第1次補正予算(案)について
		理事長および副理事長の業務報告
		令和3年度事業計画(案)について
		令和3年度委託・請負契約について
		令和3年度当初予算(案)について
		外国人留学生の奨学金貸付規程の制定(案)について
		その他

(6) 監事監査

開催日	監査人	特記事項
5月11日	監事	特になし

(7) 外部監査

開催日	監査人	特記事項
10月	行政職員	<ul style="list-style-type: none"> ・文書指導 理事の資格について 法人が施設を設置している場合は、当該施設の管理者が理事に含まれていなければならないが、法人の設置する3施設の管理者全員が理事長と特殊な関係にある者であるとの理由から、施設の管理者が一人も理事に含まれていないので、改善すること。 ・改善報告 役員の改選を行う。

(8)内部監査実施状況

実施月	事業所	内容	特記事項
6月	グループホーム鶴翠	業務監査・現金出納	特になし
7月	ケアハウス鶴翠苑	業務監査・現金出納	特になし
8月	小規模多機能型居宅介護芳苑	業務監査・現金出納	特になし
9月	デイサービスセンター亀天荘	業務監査・現金出納	特になし
9月	グループホーム亀天福寿苑	業務監査・現金出納	特になし
10月	グループホーム竹梅小路	業務監査・現金出納	特になし
2月	特別養護老人ホーム亀天荘 指定短期入所生活介護事業所亀天荘	業務監査・現金出納	特になし

(9)研修実施状況

【外部研修】

実施月	研修種類	研修内容	出席者職種
		新型コロナウイルス感染症流行に伴い自粛	

(10)苦情状況

【苦情状況】

日付	法人との関係	内容
令和2年度		特になし

(11)寄付金状況

【寄付金状況】

日付	寄附者	内容(使途)
5月	利用者家族	車いす
7月	地域住民(個人)	布マスク
9月	地域住民(個人)	法人のために使用

