

(1) 基本方針

西条地域で生活されている要支援、要介護者の方を状態に合わせ幅広く受け入れ、人生の最後までお世話をさせていただけるよう認知症への理解や介護技術の向上、医療機関との連携を深め、地域に根差した介護福祉施設事業を実施致します。

(運営方針)

- ① 本人と家族の意向を把握し在宅生活と施設サービスが連動して切れ目のない利用者支援を実施していきます。
- ② 介護の必要な方へ幅広いサービスの提供ができるよう、職員の資質向上に努めます。
- ③ 地域における社会資源としての役割を担い、地域住民が集える、開かれた施設を目指します。

(重点目標)

- ① 地域の在宅で生活されている要支援者、要介護者が状態に応じて適切なサービスを受けることができるよう旧西条地域の特別養護老人ホームとグループホームとの中間施設として在宅生活を支援することができました。
- ② 新型コロナウイルス感染症の影響でボランティアの受け入れや地域住民との交流を図ることができませんでした。しかし、これからもボランティアや地域住民に施設の情報を発信し、関係性を継続しながら地域に密着した事業運営を行っていきます。
- ③ 今年度は不要不急の外出を控えることもあり外部研修への参加はできるかぎり控えさせていただきました。しかし、年間の研修計画に基づき内部研修を開催し、最新の介護、看護の知識、技術を職員間で共有することができました。

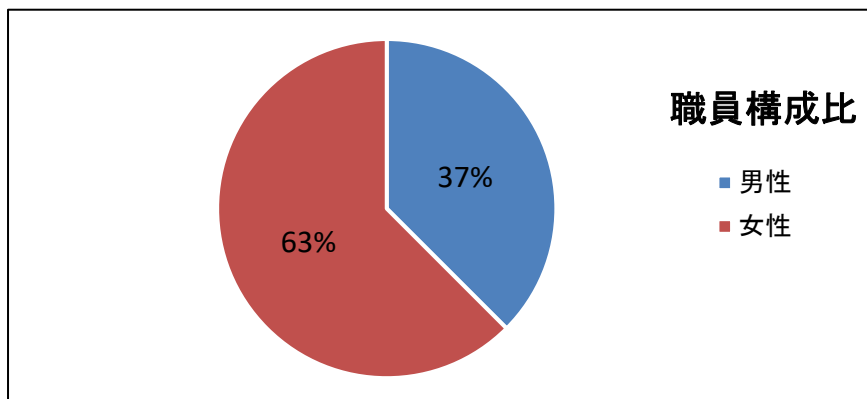


1. 事業所

① 概要

| | | | |
|-------|-------------------|----|----|
| 事業所名 | 指定短期入所生活介護事業所 大師苑 | | |
| 事業所種別 | (介護予防)短期入所生活介護事業 | | |
| 事業所住所 | 西条市大師町182番地2 | | |
| 管理者職名 | 安喜 常生 | | |
| 職員数 | 男性 | 女性 | 総数 |
| | 3 | 5 | 8 |

(令和3年3月31日現在)



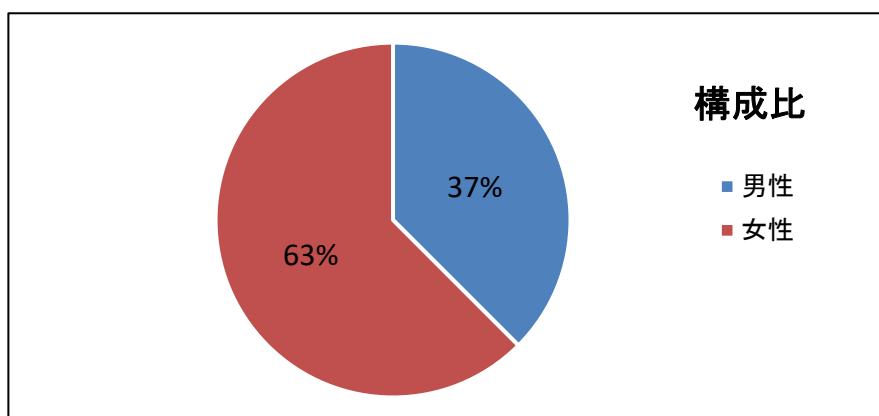
②職員紹介

指定短期入所生活介護事業所大師苑は、管理者(施設長)のもと生活相談員・介護支援専門員・管理栄養士・事務員・看護師・介護職員・生活支援員の総員14名が所属しております。

各専門職種がそれぞれの専門性を生かし、他職種連携を図りながら利用者様の日々のケアに取り組んでおります。利用者様個人がその人らしい生活が送れるように、各職種が様々な視点から考察し情報共有を行いながら支援を行っております。関わる全ての方が笑顔になっていただけるよう職員一同努めております。

2. 定員及び現在人員(令和3年3月31日現在) : 指定短期入所生活介護事業所 大師苑

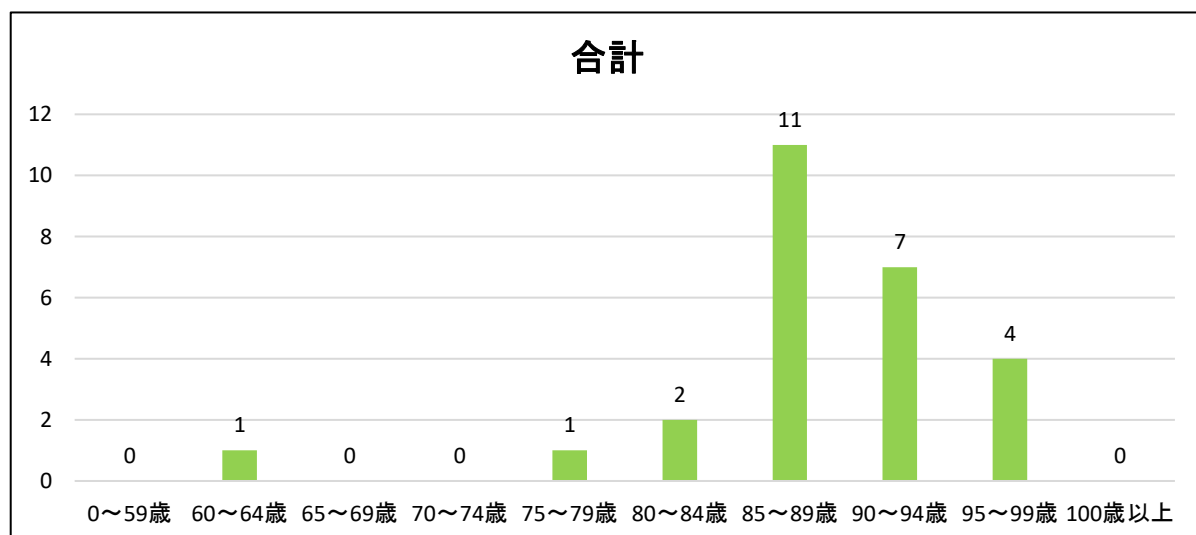
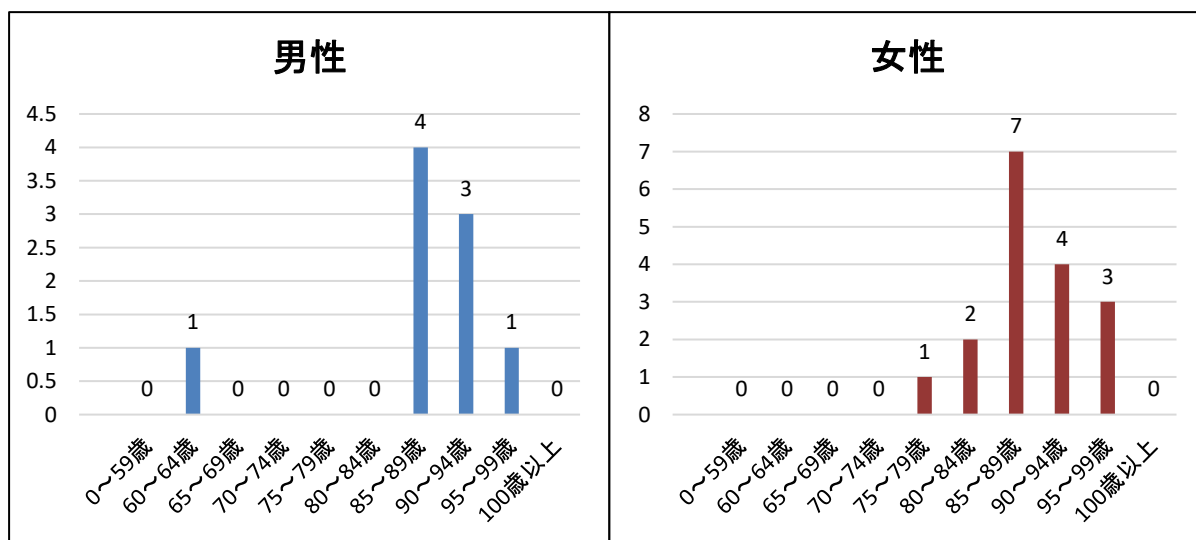
| 定員(名) | 現在人員(名) | 性別 | |
|-------|---------|----|----|
| | | 男性 | 女性 |
| 10 | 8 | 3 | 5 |



3. 年齢別人員：指定短期入所生活介護事業所 大師苑

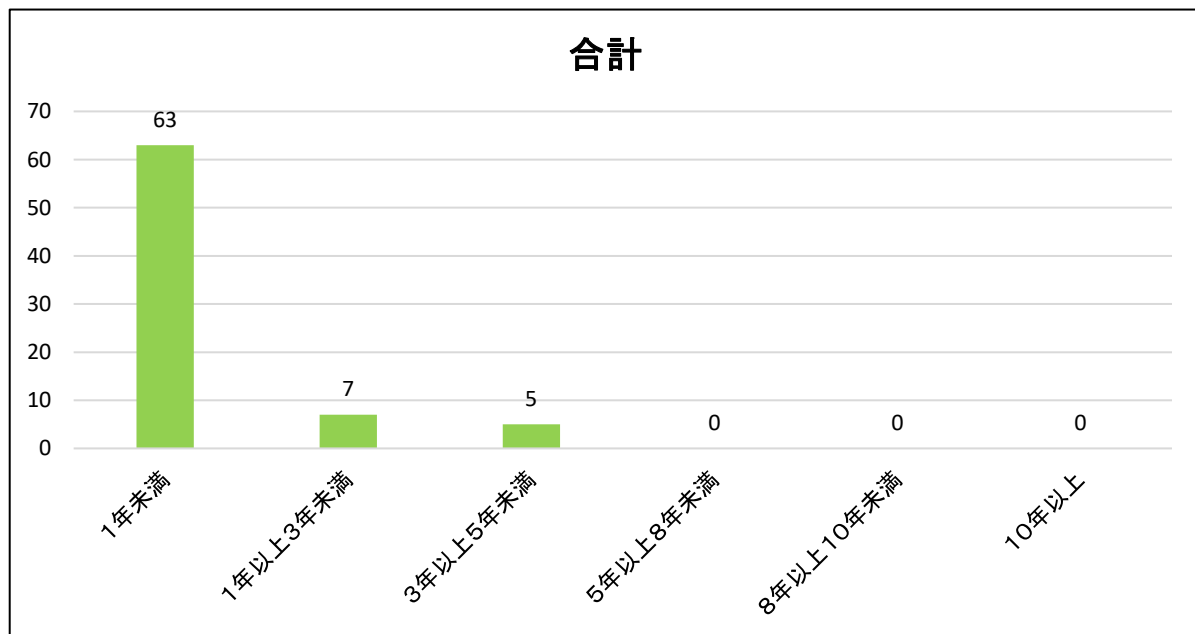
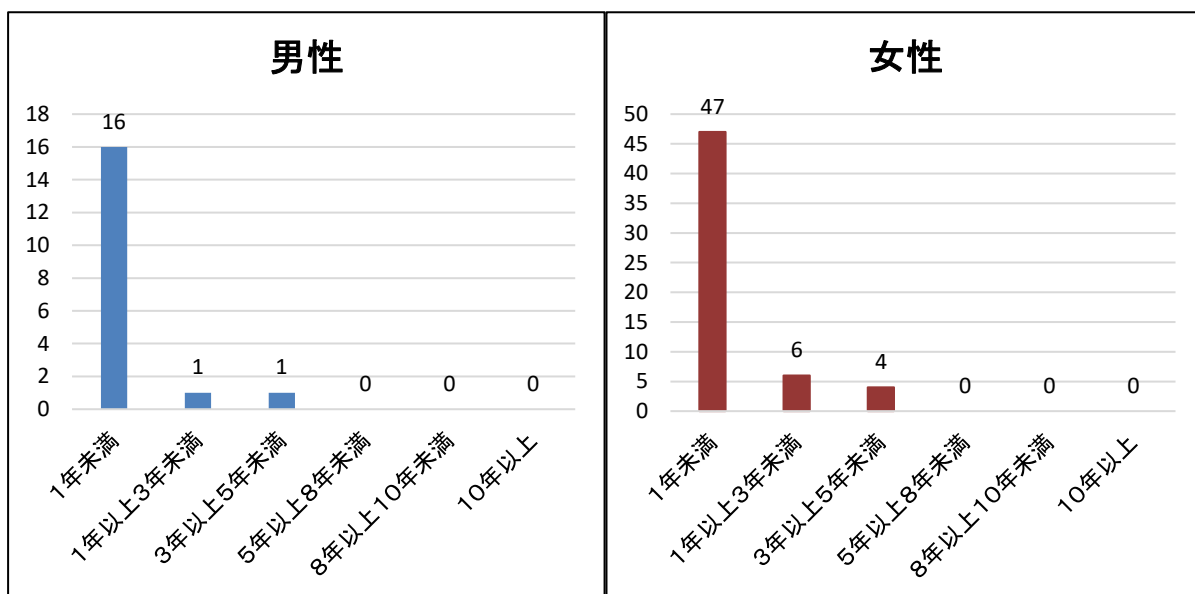
(令和3年3月現在)

| | 男性 | 女性 | 合計人数と構成比 | |
|--------|------|------|----------|--------|
| | | | 人数(名) | 構成比(%) |
| 0～59歳 | 0 | 0 | 0 | 0.0% |
| 60～64歳 | 1 | 0 | 1 | 3.8% |
| 65～69歳 | 0 | 0 | 0 | 0.0% |
| 70～74歳 | 0 | 0 | 0 | 0.0% |
| 75～79歳 | 0 | 1 | 1 | 3.8% |
| 80～84歳 | 0 | 2 | 2 | 7.7% |
| 85～89歳 | 4 | 7 | 11 | 42.3% |
| 90～94歳 | 3 | 4 | 7 | 26.9% |
| 95～99歳 | 1 | 3 | 4 | 15.4% |
| 100歳以上 | 0 | 0 | 0 | 0.0% |
| 合計 | 9 | 17 | 26 | 100% |
| | 最高年齢 | 最低年齢 | 平均年齢 | 男女平均年齢 |
| 男性 | 99 | 64 | 87.11 | |
| 女性 | 98 | 75 | 88.71 | |



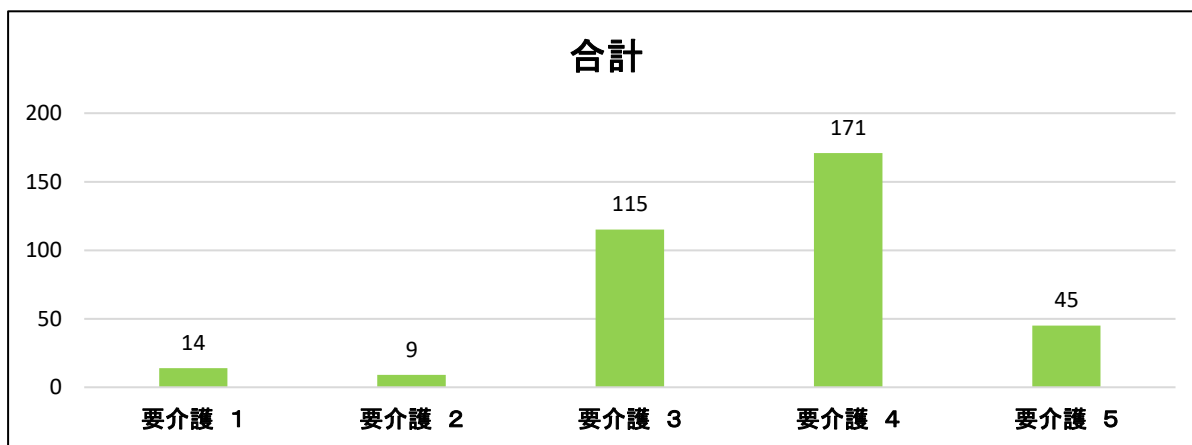
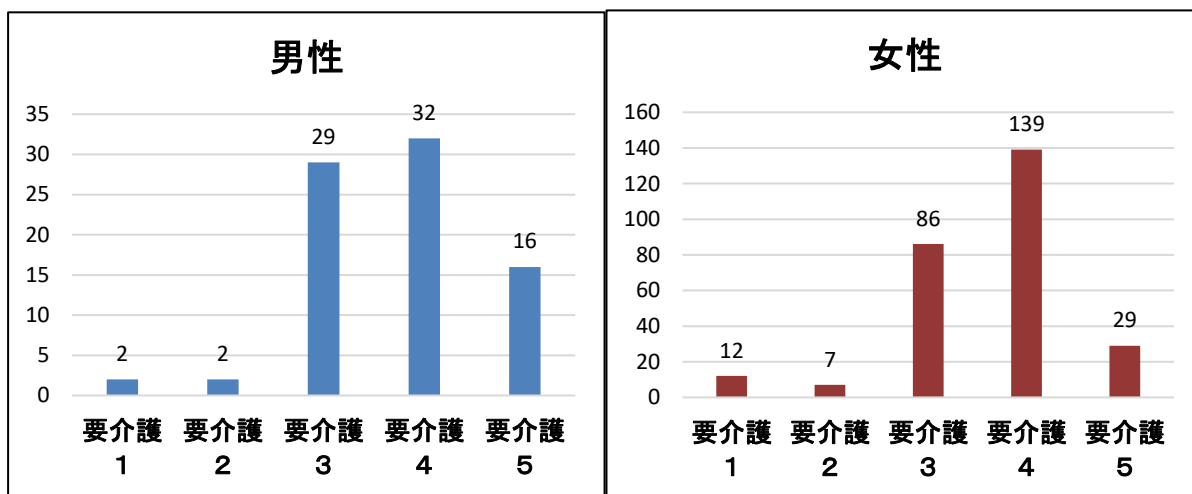
4. 入居期間別人員：指定短期入所生活介護事業所 大師苑 (令和2年4月1日～令和3年3月31日)

| | 男性(名) | 女性(名) | 合計(名) | 構成比(%) |
|-----------|-------|-------|-------|--------|
| 1年未満 | 16 | 47 | 63 | 84.0% |
| 1年以上3年未満 | 1 | 6 | 7 | 9.3% |
| 3年以上5年未満 | 1 | 4 | 5 | 6.7% |
| 5年以上8年未満 | 0 | 0 | 0 | 0.0% |
| 8年以上10年未満 | 0 | 0 | 0 | 0 |
| 10年以上 | 0 | 0 | 0 | 0 |
| 合計 | 18 | 57 | 75 | 100% |
| 平均入居期間 | | | 全体 | |



5. 平均介護度別人員：指定短期入所生活介護事業所 大師苑 (令和2年4月1日～令和3年3月31日)

| | 男性(名) | 女性(名) | 合計 | |
|-------|-------|-------|-------|--------|
| | | | 人数(名) | 構成比(%) |
| 要介護 1 | 2 | 12 | 14 | 4.0% |
| 要介護 2 | 2 | 7 | 9 | 2.5% |
| 要介護 3 | 29 | 86 | 115 | 32.5% |
| 要介護 4 | 32 | 139 | 171 | 48.3% |
| 要介護 5 | 16 | 29 | 45 | 12.7% |
| 合計 | 81 | 273 | 354 | 100.0% |
| 平均介護度 | 3.71 | 3.60 | 3.66 | |



6. 面会状況(令和2年4月1日～令和3年3月31日迄の1年間)

| | |
|---------|-----|
| 総数 | 0 |
| 1か月平均 | 0 |
| 年間1人平均 | 0 |
| 1か月1人平均 | 0.0 |

7. 苦情状況

【苦情状況】

| 日付 | 法人との関係 | 内容 |
|-------|--------|------|
| 令和2年度 | | 特になし |