

令和 2 年度
グループホーム 竹梅小路
事業報告書

令和2年度 グループホーム竹梅小路 事業報告書

(1) 基本方針

一人一人を大切に 和を大切に

(運営方針)

- ① ご利用者お一人お一人に寄り添い、その人らしい過ごし方で、日々、笑顔で暮らせる支援をします。
- ② 職員一人一人が竹梅小路というチームの一員であることを自覚し、和を大切にお互い尊重し、切磋琢磨する事で職員の質の向上を目指します。
- ③ 地域の方と積極的に関わるように企画を計画し、竹梅小路からどんどん地域に出ていく施設を目指します。

(重点目標)

- ① ご利用者の今までの生活歴や習慣など、細かい所までの聞き取りを行い、尊厳を持って接する事を心掛けています。また、在宅ではない施設での生活の中での楽しみを見つけ、同年代の方との関りを通して、共通するところを見出し、穏やかに暮らしていけるように、支援しています。職員間でも情報の共有に努め、利用者の方一人一人に合った、支援方法で対応するようにしています。
- ② 毎月、ご利用者の方の生活の様子をお手紙でお知らせしております。コロナ禍で、面会も出来ない中、ご利用者からの自筆のお手紙や塗り絵・行事の様子を撮った写真などを同封し、ご家族の方にも安心して頂けるように努めています。
入所申込者の方には、法人内の施設の説明を合わせて行い、入所に向けてのご相談も行っております。待機者の方には、定期的に状況確認の連絡を行い、収書がスムーズに行えるように心がけています。
毎月の勉強会や委員会活動など、日頃から職員のスキルアップに努めています。
- ③ 今年度は、新型コロナウイルス感染症予防の為、外出は控えて来ましたが、四季折々の行事を出来る範囲で行い、ご利用者の方には喜んで頂いています。

運営推進会議も、書面での情報交換になっております。施設内での活動内容について、ご理解して頂けるように、写真を掲載し、詳しくお伝えしております。

来年度は、ワクチン接種も始まりますので、以前のように、ご家族の方や地域の方が、遠慮することなく訪問して頂けることを、心待ちにしております。

(2) ご利用者に対するサービス

● 食事

食事メニューは、季節を実感できるようなお楽しみメニューを盛り込み、食の楽しみを持って頂けるように努めています。また、陶器の食器を使用することで、家庭的な雰囲気作りも心掛けています。

それぞれのご利用者の状態に合った、食事形態に取り組み、バランスよく食事がとれるように努めています。入所前には、アレルギーや嗜好の聞き取りを行うようにしています。

● 排泄

日頃から、トイレでの排泄が出来る様に、職員全員で情報の共有を行い、訴えのない方にも、定期のトイレ誘導を行っています。

排尿や排便の確認を、毎日排泄チェック表で確認し、健康状態の目安にしています。

又、日々のレクレーションの中で、体操や歩行訓練等、体を動かす機会を持ち、水分摂取量の確認にも努めています。

便秘気味の方には、便が出易くなるように、センナ茶も使用しています。

● 入浴

職員・利用者 1 対 1 での入浴介助を行い、ご利用者のプライバシーの確保に努めています。ご利用者の能力を重視し、着替えや洗身等、出来ることはして頂けるように声掛けを行い、危険のない様に、見守りに努めています。

入浴時には、全身のボディチェックを行い、異常がないか確認しています。

● 健康管理

朝・夕、バイタル測定を行い、健康管理表に記入し、日々のご利用者の状態の把握に努めています。少しでも異常が見受けられる時には、看

護師・医療機関・ご家族と連絡を密に取り、早期の受診につなげるなど、早期発見に努めています。

感染予防の為、手すりやテーブルの消毒に努め、出勤前の検温など、職員の体調管理にも気を付けています。

● 機能訓練

日常生活の中での機能訓練を行っています。トイレやフロアー・居室の移動やトイレでの立ち上がり等、日常生活の中での機能訓練を心掛け、日々声掛けを行っています。

又、体操やレクリエーションの中での塗り絵や歌・脳トレなども、日々取り入れています。日々の生活の中で、体を動かす機会を作り、楽しみながら、身体機能の維持ができるように努めています。

● 行事

季節を実感できるように、ひな祭りや節分・クリスマスなど、行事を行いました。今年度は、外出を控え感染予防に努めた一年でしたが、紅葉狩りや苑内での日向ぼっこなど、たまの外出はとても喜んで頂きました。

● ボランティアの受け入れ

新型コロナウイルス感染症予防の為、今年度は受け入れが出来ておりません。

● 防火・防災訓練

防火避難訓練は年2回、風水害と地震時の訓練は各1回実施しました。避難経路の確認や避難の際の問題点、注意点を確認しました。消防設備の点検も実施しています。

● 職員研修

内部研修では、毎月が職員講師となり、資料作成を行い、職員全員の勉強会を実施しています。勉強会後は、自己学習レポートを提出し、再確認を行っています。外部研修では、技能実習生受け入れのための養成

講習や新型コロナウイルス感染症対策実技研修などに参加し、資格取得・スキルアップに努めています。来年度も各職員が積極的に内部研修、外部研修に参加し、職員全体のレベルアップを図りたいと思います。

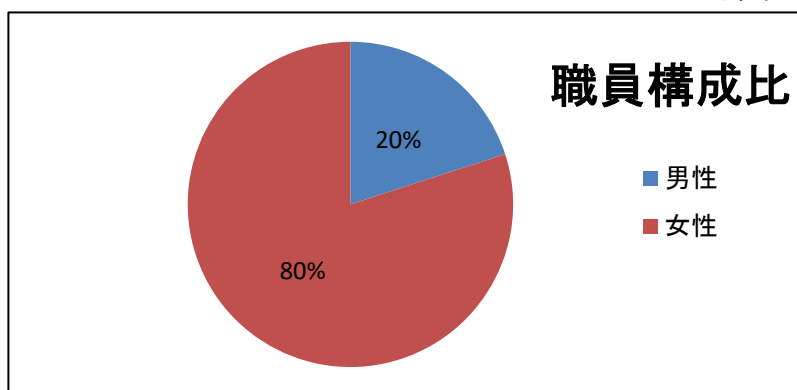


1. 事業所

① 概要

事業所名	グループホーム竹梅小路		
事業所種別	(介護予防)認知症対応型共同生活介護		
事業所住所	愛媛県西条市本町48番		
管理者職名	管理者 星野千代		
職員数	男性	女性	総数
	3	12	15

(令和3年3月31日現在)

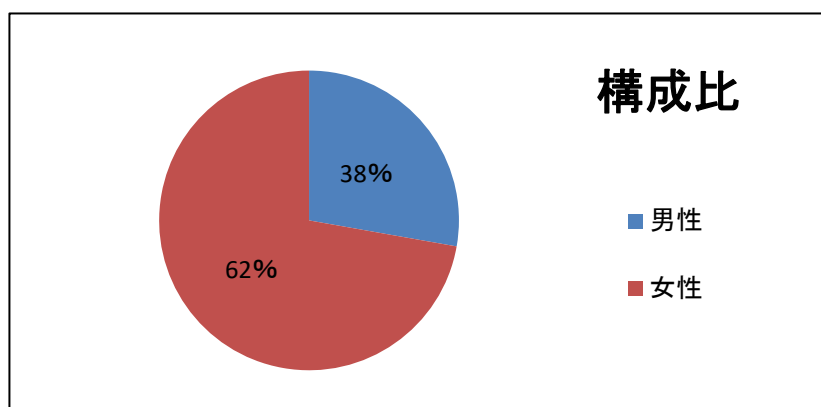


②職員紹介

職員15名の内、看護師資格者3名・介護福祉士2名・介護職員初任者研修修了者1名・介護支援専門員1名・認知症実務者研修終了者2名と、それぞれの専門職が協力しながら日々ケアに当たっております。その内、男性職員は、3名と圧倒的に女性職員が占めておりますが、それぞれに個性を発揮し、日々頑張っております。令和3年1月からは、技能実習生を2名迎え、たどたどしい日本語がまた、花を添えております。利用者の方も、遠く異国からの実習生をひ孫のような目で優しく見て頂いており、以前とは違った雰囲気を醸し出しております。このような温かい、家族的な雰囲気の中で、笑い声の絶えない職場となっております。

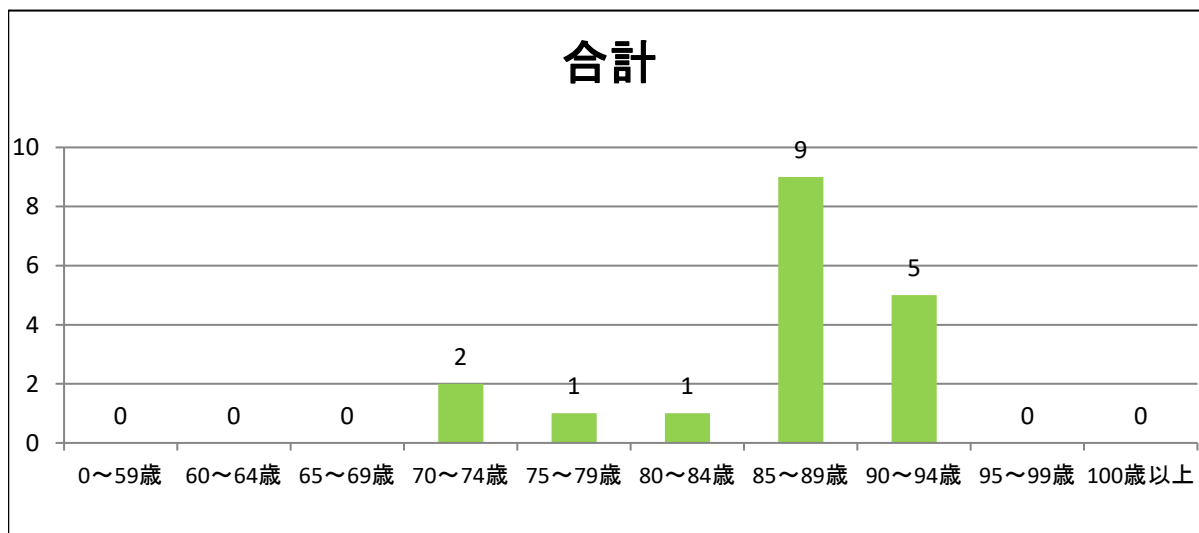
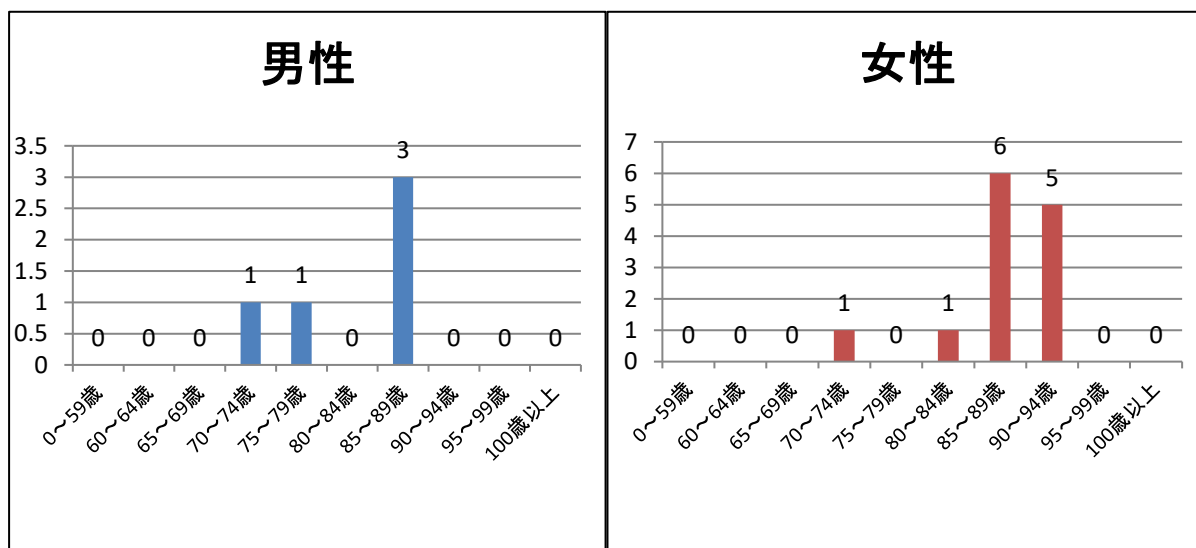
2. 定員及び現在人員(令和3年3月31日現在)

定員(名)	現在人員(名)	性別	
		男性	女性
18	18	5	13



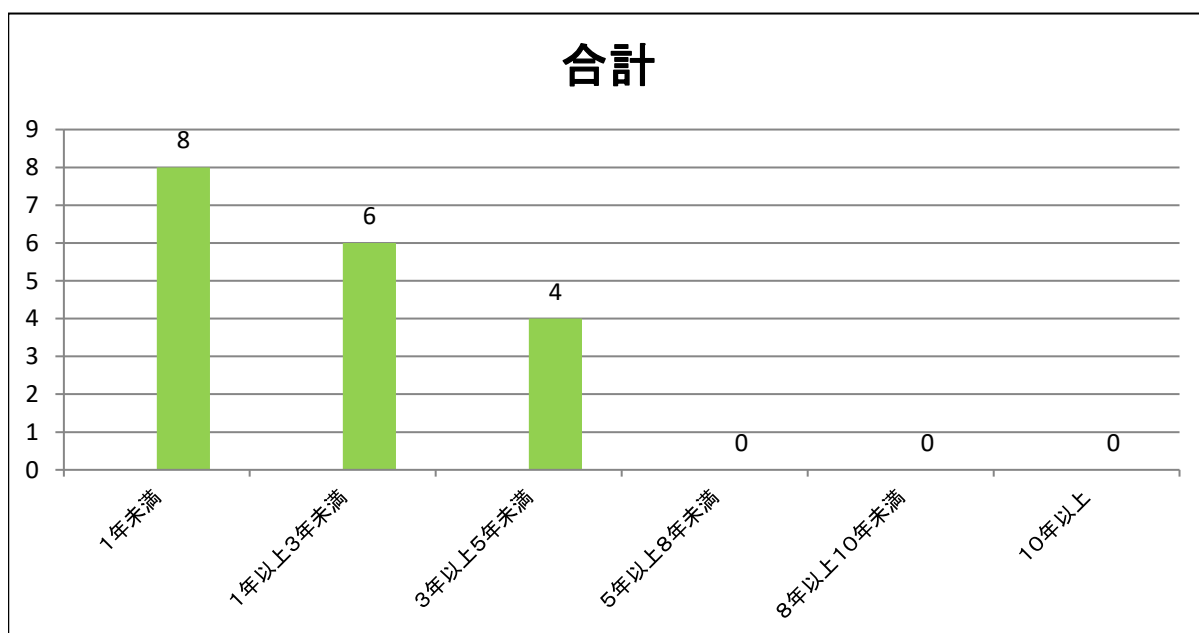
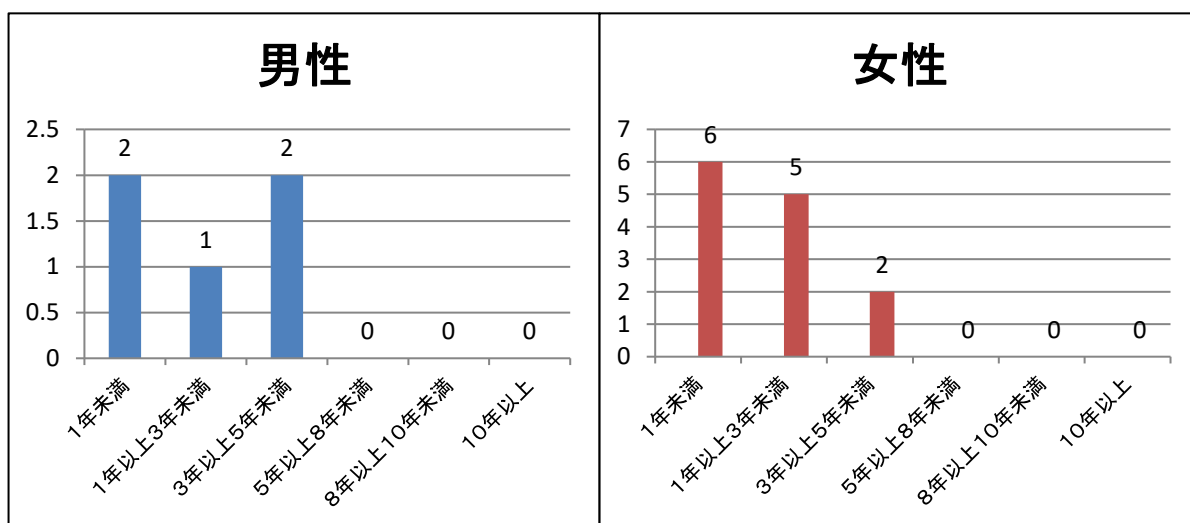
3. 年齢別人員

	男性(名)	女性(名)	合計人数と構成比	
			人数(名)	構成比(%)
0～59歳	0	0	0	0%
60～64歳	0	0	0	0%
65～69歳	0	0	0	0%
70～74歳	1	1	2	11%
75～79歳	1	0	1	6%
80～84歳	0	1	1	6%
85～89歳	3	6	9	50%
90～94歳	0	5	5	28%
95～99歳	0	0	0	0%
100歳以上	0	0	0	0%
合計	5	13	18	100%
	最高年齢	最低年齢	平均年齢	男女平均年齢
男性	89	73	83	
女性	94	70	87	



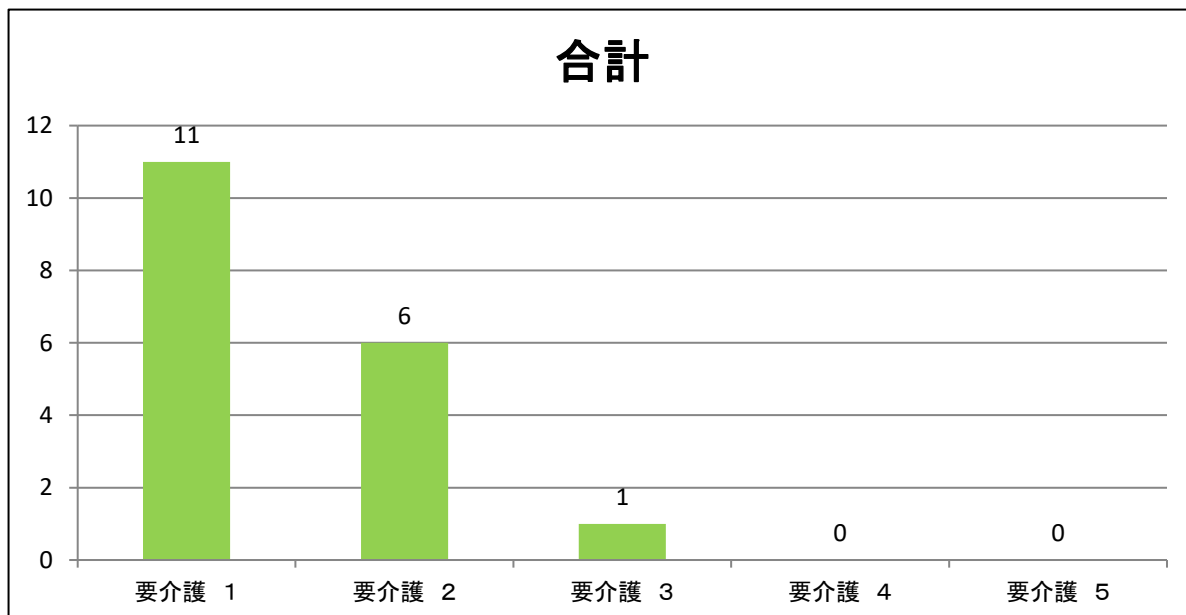
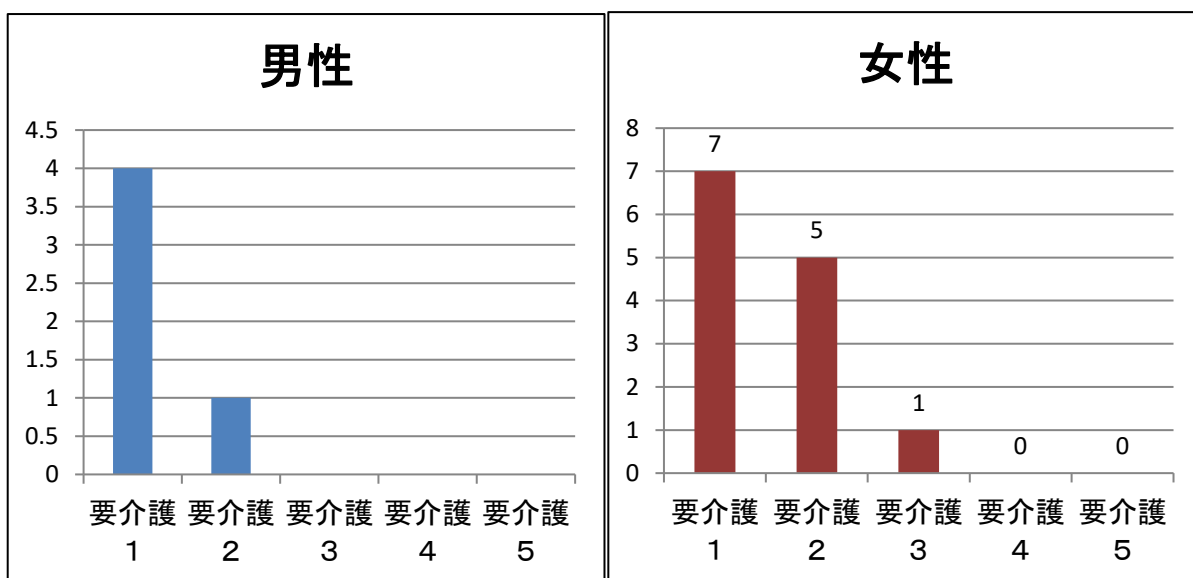
4. 入居期間別人員

	男性(名)	女性(名)	合計(名)	構成比(%)
1年未満	2	6	8	44%
1年以上3年未満	1	5	6	33%
3年以上5年未満	2	2	4	22%
5年以上8年未満	0	0	0	0%
8年以上10年未満	0	0	0	0%
10年以上	0	0	0	0%
合計	5	13	18	100%
平均入居期間	2年	1年3ヵ月	全体	2年



5. 平均介護度別人員

	男性(名)	女性(名)	合計	
			人数(名)	構成比(%)
要介護 1	4	7	11	61%
要介護 2	1	5	6	33%
要介護 3	0	1	1	6%
要介護 4	0	0	0	0%
要介護 5	0	0	0	0%
合計	5	13	18	100%
平均介護度	1	2.33	全体	2.11



6. 面会状況(平成31年4月1日 ~ 令和2年3月31日)

総数	32人
1か月平均	2.6人/月
最高(1人あたり)	6回/年
最低(1人あたり)	0回/年
年間1人平均	1.7回
1か月1人平均	0.25回

※コロナ感染予防の為、年間通して、基本面会はお断りしており、どうしてもの方に対しては、ガラス越しで、短時間をお願いしておりました。

7. 研修実施状況

【内部研修】

実施月	研修内容	研修講師	出席者数(名)
4月	接遇について	合田昌幸	9
5月	身体拘束廃止について	西恵美子	7
6月	感染症対策について	高橋由里	8
7月	事故防止について	矢野雅樹	9
8月	防災について	合田昌幸	9
9月	虐待について	後藤明美	9
10月	事故防止について	矢野雅樹	12
11月	感染症対策について	高橋由里	9
12月	身体拘束廃止について	西恵美子	9
1月	事故防止について	長井理恵	10
2月	虐待防止について	後藤明美	12
3月	ケアプランについて	星野千代	10

【外部研修】

実施月	研修種類	研修内容	出席者
R2・9月	技能実習責任者	技能実習責任者 養成講習	合田昌幸



8. 行事・クラブ活動及びボランティア受入れ実施状況表

【行事・クラブ活動】

実施月	指導援助者	内容	参加者数(名)
4月	介護職員	誕生日会	18
5月	介護職員	誕生日会・手作りおやつ(綿菓子・ベビーカステラ)	18
6月	介護職員	誕生日会・七夕飾り作り	18
7月	介護職員	誕生日会・七夕祭り	18
8月	介護職員	手作りおやつ(フルーツポンチ)	18
9月	介護職員	敬老会	18
10月	介護職員	小運動会	18
11月	介護職員	紅葉狩り	18
12月	介護職員	クリスマス会・誕生日会	18
1月	介護職員	誕生日会	18
2月	介護職員	節分	18
3月	介護職員	ひな祭り会	18

【地域交流・ボランティア受入れ状況】

実施月	団体名	内容	参加者数(名)
なし	なし	なし	なし

9. 苦情状況

【苦情状況】

日付	法人との関係	内容
令和2年度		特になし

