

令和 2 年度  
特別養護老人ホーム 大師苑  
指定短期入所生活介護事業所 大師苑  
事業報告書



## 令和2年度 特別養護老人ホーム大師苑 事業報告

### (1) 基本方針

西条地域で生活されている要支援、要介護者の方を状態に合わせ幅広く受け入れ、人生の最後までお世話をさせていただけるよう認知症への理解や介護技術の向上、医療機関との連携を深め、地域に根差した介護福祉施設事業を実施致します。

### (運営方針)

- ① ご利用者の全体像を把握し作成した介護計画を基に、本人と家族の意向を反映した個別ケアを実施していきます。
- ② 中重度化するご利用者へ幅広いサービスの提供ができるよう、職員の資質向上に努めるとともに、医療機関との連携を密に行い、利用者に安心、安全を提供いたします。
- ③ 地域における社会資源としての役割を担い、地域住民が集える、開かれた施設を目指します。
- ④ 法人が実施する旧西条地区のサービス提供において中心的な働きを担い、お客様への十分なサービス提供が出来るように各事業所との連携を強化します。

### (重点目標)

- ① 利用者の状態に合わせたサービスの提供を行うため、待機者の状態把握に努め、近隣の事業所との連携をはかることで幅広い要支援、要介護者の受け入れを行うことができました。
- ② 事故や感染症の予防、防止に努めるため、各種委員会を開催し情報の収集や分析を行い統一した処遇を行うことでできました。また主治医や医療機関との連携を密にし、異常時の早期発見、対応に努めることができました。
- ③ 新型コロナウイルス感染症の影響もありボランティアの受け入れや地域住民との交流の機会はありませんでしたが、地域の公園の清掃活動を行うなど少しでも地域貢献活動を行うことができたと活動を続けてまいりました。これからもボランティアや地域の方々との関係が途切れることがないように

施設の情報に関係機関へ発信し、地域の活性化に努めてまいります。

- ④ 年間の研修計画に沿って内部研修を開催し、最新の技術や情報を施設職員全体で共有し、質の向上に努めることができました。

(利用者に対するサービス)

- 食事

管理栄養士が立てたバランスの良い旬の食材を使った食事を提供するとともに、行事の際にはかき氷やクリスマスケーキ、シャンパンなど催しにあったおやつを提供を行うことができました。今後も利用者の嗜好を都度確認し、旬で新鮮な食材を使用した心のこもった食事の提供に努めていきます。

- 入浴

利用者に快適で衛生的な生活を行っていただけるように週に 2 回の入浴、体調に合わせた清拭を行うことができました。また、利用者の入浴時の負担を軽減するため、個々の状態を観察し特浴、チェア一浴を活用し安心、安全に入浴介助を行うことができました。

- 排泄の介助

個々の排泄状態を把握しトイレ誘導やおむつ交換等の排泄介助を行うことで快適な日常生活を送っていただけるよう努めました。

- 機能訓練

在宅復帰を目標に施設入所後も QOL の低下を招かないよう、他職種協働で ADL の維持、向上を目的に日常生活における歩行訓練や挙上訓練、移乗訓練等、生活全体をとおしての機能訓練の実施に努めました。

- 行事、クラブ活動

新型コロナウイルス感染症の影響で不要不急の外出を控えたため予定していましたが納涼祭や花見、ドライブは中止とさせていただきました。しかし施設内での行事として敬老会やクリスマス会、節分の豆まき等を開催し、施設の中においても四季を感じていただけるよう職員一同様々な催しを開催し、利用者の方々と共に楽しいひと時を過ごすことができました。

- 防火・防災対策

年に 1 回の地震、風水害に対する訓練を実施するとともに、防災訓練を年

に2回実施し、地域での避難場所の確認、避難方法や被災時の対応について施設全体で確認を行うことができました。また、BCP(事業継続計画)の作成にも取り組み非常災害時における事業継続体制の整備を行うことができました。

#### ● 健康管理

入所前に面談を行い個々の既往歴や病状を把握するとともに、毎日バイタルチェックを行い利用者の平常時の状態を把握することで異常の早期発見に努めることができました。また協力医療機関との情報交換を密に行うことで、必要な医療を的確に受けることができました。

#### ● ボランティアの受け入れ

今年度は新型コロナウイルス感染症の影響でボランティアの受け入れを行うことができませんでした。しかし、ボランティアの方々との関係が切れることのないよう、施設の情報をこれからも発信し続け、受け入れが行える状況になった際は、積極的にボランティアの受け入れを行っていきます。

#### ● 地域行事

今年度は不要不急の外出を控えたため、地域行事への参加はできませんでした。しかし、これからも地域との交流を大切に地域と共助の関係を築きながら共に地域の活性化に努めていきます。

#### ● 職員研修

今年度は不要不急の外出を控えることもあり外部研修への参加はできるかぎり控えさせていただきました。しかし、年間の研修計画に基づき内部研修を開催し、最新の介護、看護の知識、技術を職員間で共有することができました。



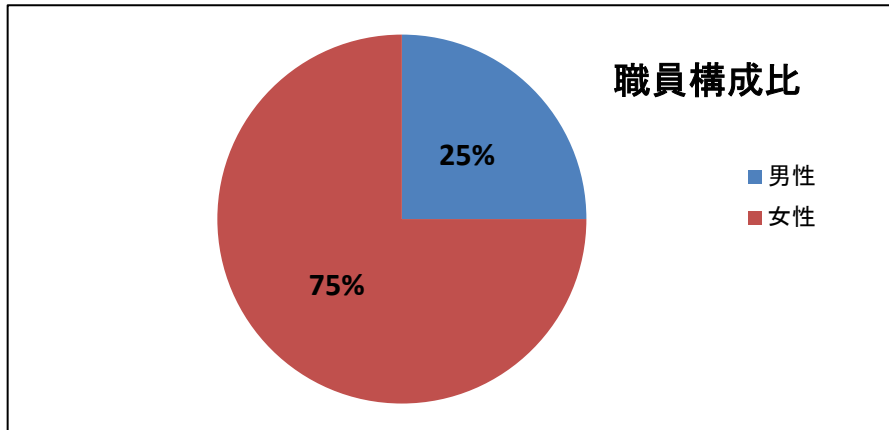


## 1. 事業所

### ① 概要

事業所名	特別養護老人ホーム 大師苑		
事業所種別	地域密着型介護老人福祉施設		
事業所住所	西条市大師町182番地2		
管理者職名	安喜 常生		
職員数	男性	女性	総数
	6	18	24

(令和3年3月31日現在)



### ②職員紹介

特別養護老人ホーム大師苑は、管理者(施設長)のもと生活相談員・介護支援専門員・管理栄養士・事務員

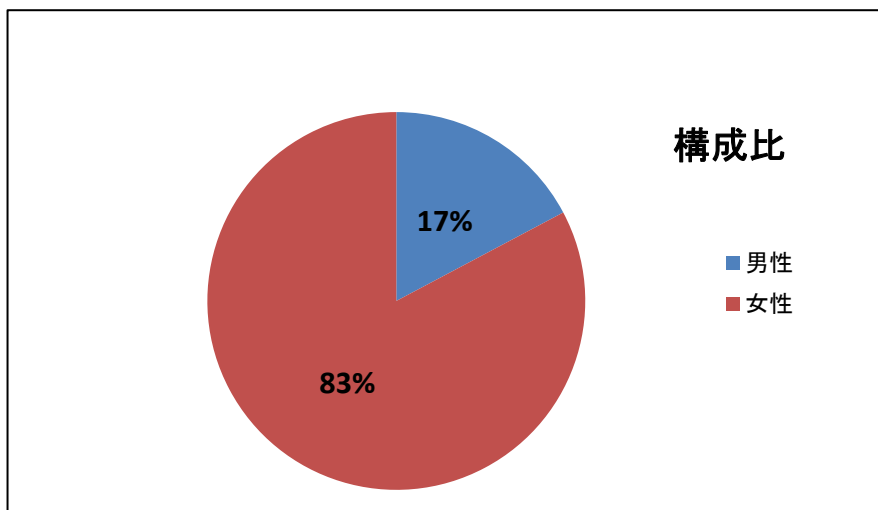
看護師・介護職員・生活支援員の総員31名が所属しております。

各専門職種が専門的知識を生かし、利用者様のケア及び健康管理を行っております。再びその人らしく輝くために、一人一人のこれまでの人生に少しでも寄り添った生活を目指し介護をしております。他職種が協力することで

いろいろな角度から利用者様を支援し、よりよい生活と豊かな人生になるよう職員一同努めております。

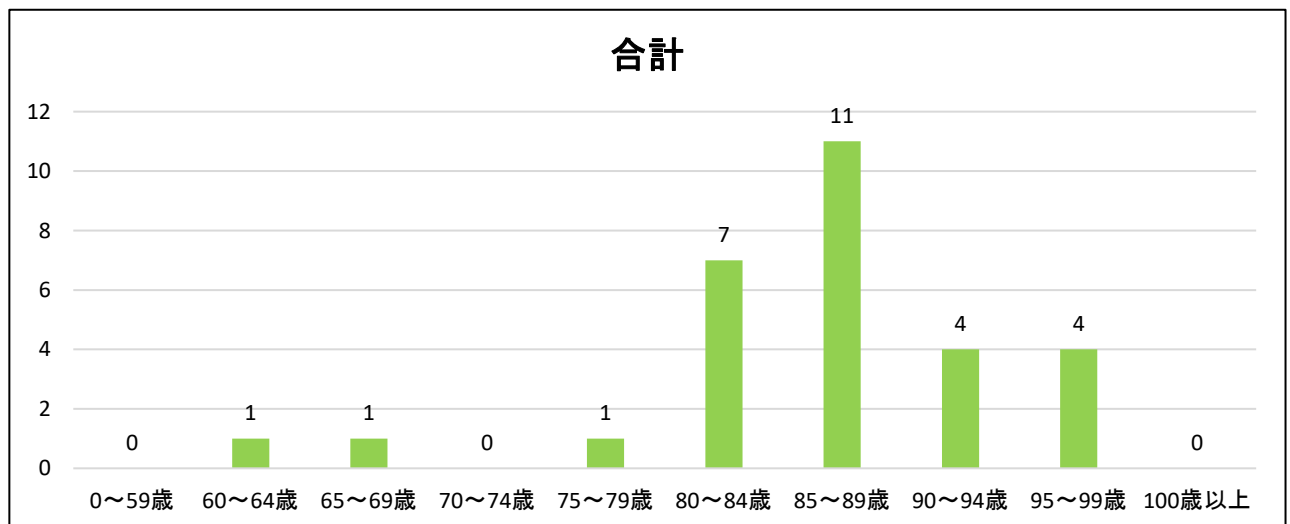
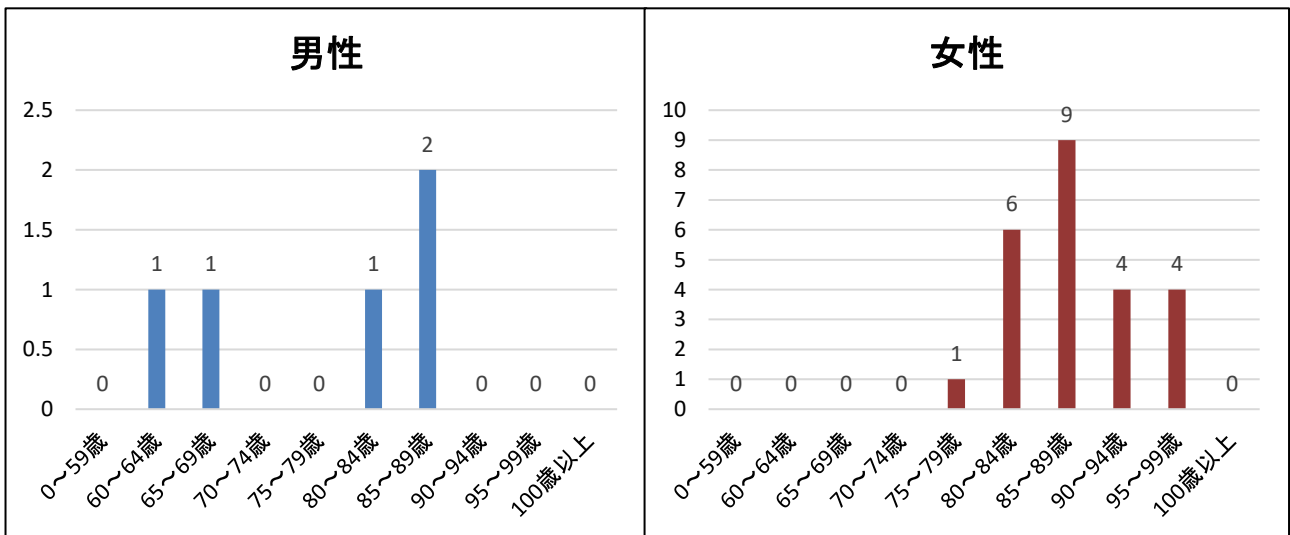
### 2. 定員及び現在人員(令和3年3月31日現在)：特別養護老人ホーム 大師苑

定員	現在人員	性別	
		男性	女性
29	29	5	24



3. 年齢別人員(令和3年3月31日現在) : 特別養護老人ホーム 大師苑

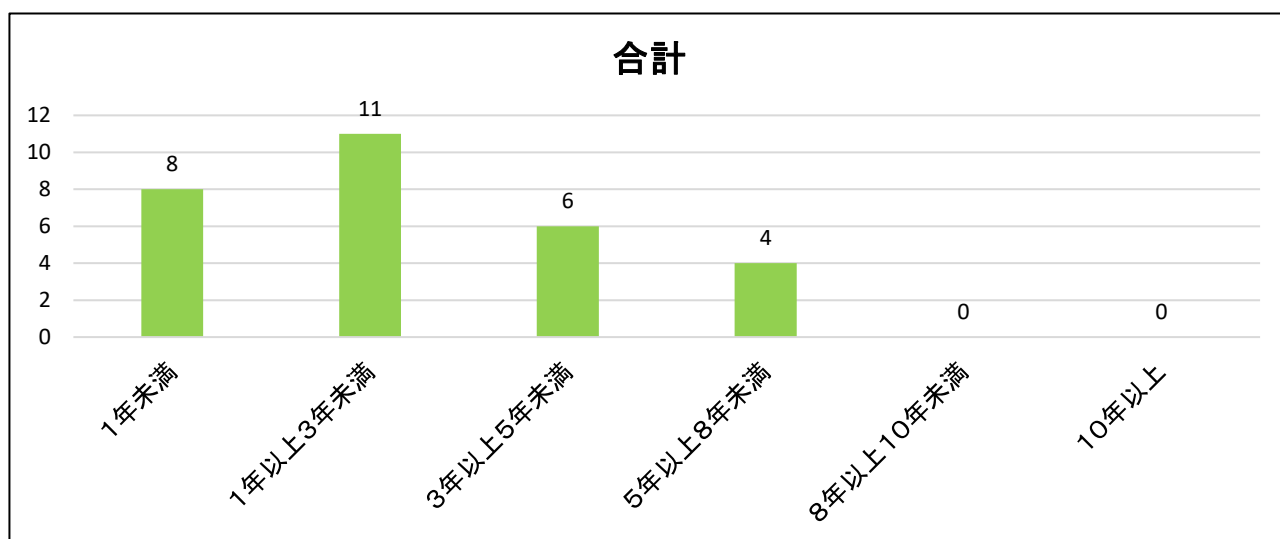
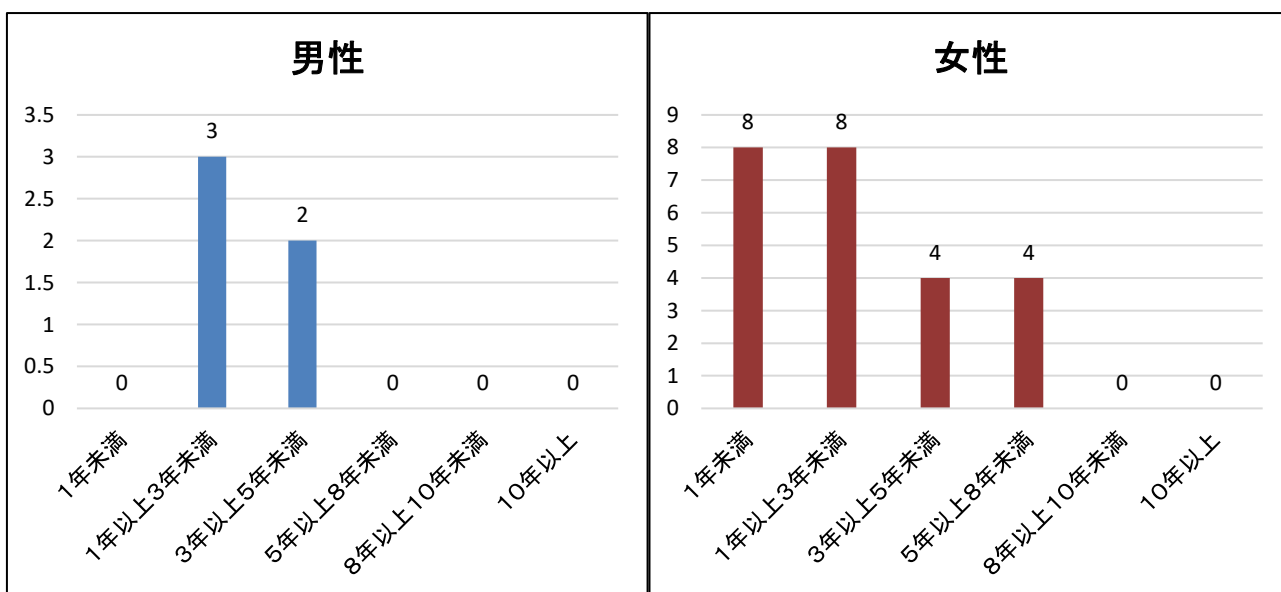
	男性	女性	合計人数と構成比	
			人数(名)	構成比(%)
0～59歳	0	0	0	0.0%
60～64歳	1	0	1	3.4%
65～69歳	1	0	1	3.4%
70～74歳	0	0	0	0.0%
75～79歳	0	1	1	3.4%
80～84歳	1	6	7	24.1%
85～89歳	2	9	11	37.9%
90～94歳	0	4	4	13.8%
95～99歳	0	4	4	13.8%
100歳以上	0	0	0	0.0%
合計	5	24	29	100.0%
	最高年齢	最低年齢	平均年齢	男女平均年齢
男性	86	61	77	
女性	98	78	87.8	





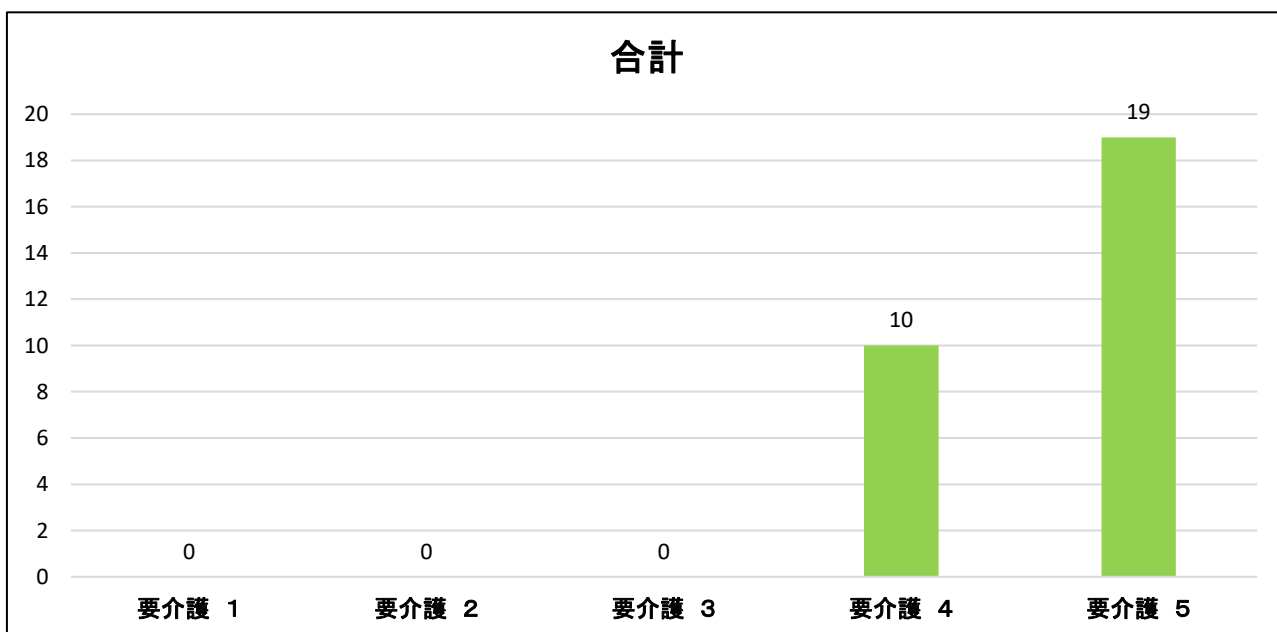
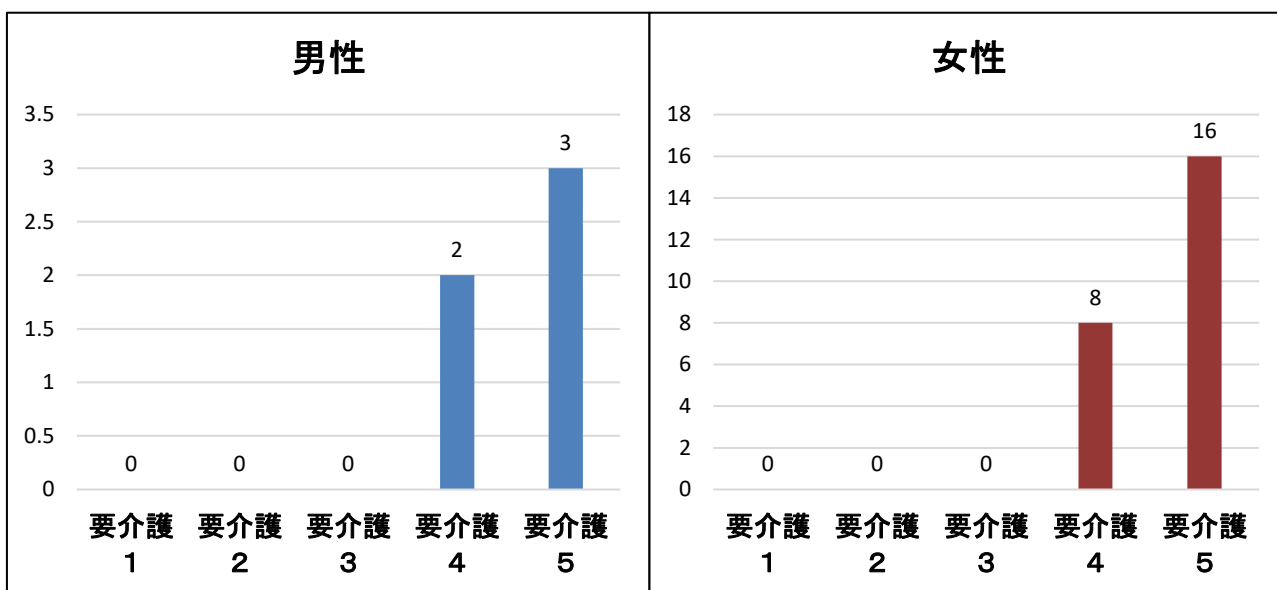
4. 入居期間別人員(令和3年3月31日現在)：特別養護老人ホーム 大師苑

	男性(名)	女性(名)	合計(名)	構成比(%)
1年未満	0	8	8	27.6%
1年以上3年未満	3	8	11	37.9%
3年以上5年未満	2	4	6	20.7%
5年以上8年未満	0	4	4	13.8%
8年以上10年未満	0	0	0	0.0%
10年以上	0	0	0	0.0%
合計	5	24	29	100%
平均入居期間	2年8カ月	2年3カ月	2年6カ月	



5. 平均介護度別人員(令和3年3月31日現在) : 特別養護老人ホーム 大師苑

	男性(名)	女性(名)	合計	構成比(%)
			人数(名)	
要介護 1	0	0	0	0.0%
要介護 2	0	0	0	0.0%
要介護 3	0	0	0	0.0%
要介護 4	2	8	10	34.5%
要介護 5	3	16	19	65.5%
合計	5	24	29	100.0%
平均介護度	4.6	4.7	4.7	



6. 面会状況(令和2年4月1日～令和3年3月31日迄の1年間)

総数	9名
1か月平均	
年間1人平均	
1か月1人平均	

7. 研修実施状況：特別養護老人ホーム 大師苑・指定短期入所生活介護事業所 大師苑

【内部研修】

実施月	研修内容	研修講師	出席者数
R2.4.23	虐待防止について	ユニットリーダー	22名
R2.5.28	事故防止について	ユニットリーダー	29名
R2.6.25	感染予防について	看護職員	21名
R2.7.23	褥瘡予防について	看護職員	22名
R2.8.27	身体拘束廃止について	介護職員	24名
R2.9.24	防災について	生活相談員	22名
R2.10.22	看取りについて	介護職員	22名
R2.11.26	事故防止について	介護職員	21名
R2.12.24	感染防止について	看護職員	23名
R3.1.28	虐待予防について	介護職員	25名
R3.2.25	身体拘束廃止について	看護職員	23名
R3.3.25	褥瘡予防について	介護職員	25名

【外部研修】

実施月	研修場所	研修内容	出席者職種
R2.12.1～2	テクノプラザ愛媛県本館 テクノホール	甲種防火管理新規講習	生活相談員
R2.12.14	ミツネビルディング 2階	「タイムマネジメント(効率的な働き方とは……)」	事務員

8. 食事：特別養護老人ホーム 大師苑・指定短期入所生活介護事業所 大師苑

【栄養所要量】

区分	1人1日当たり給与栄養量	1人1日当たり荷重平均所要量
エネルギー	1,497Kcal	1,558.5Kcal
たんぱく質	47.4g	56.2g
脂質	39.1g	43.0g
カルシウム	658.3mg	644mg
鉄	9.5mg	6.3mg
ビタミンA	570.9 μg	684.8 μg
ビタミンB1	1.13mg	0.86mg
ビタミンB2	0.91mg	0.84mg
ビタミンC	119mg	100mg

【献立例】

4月	5月	6月	7月	8月	9月
ふわふわたまごのオムライス	きつねそば	かまたまうどん	とろーりたまごのしらす丼	かつ丼	納豆ご飯
お花見うどん	北海道名物ラーメンサラダ	ポークカレー	セタそうめん	焼きうどん	冷やし中華
かしわ飯	肉味噌丼	香味おろしとんかつ	夏野菜キーマカレー	彩り夏ご飯	ナポリタンスパゲティ

10月	11月	12月	1月	2月	3月
ナシゴレン	スパゲティミートソース	鶏唐揚げ	お雑煮風	サムゲタン風	カレーうどん
スタミナ炒飯	焼き豚丼	つみれにゆう麺	散らし寿司	おでん	ミートローフ
ブラウンシチュー	中華あんかけそば	クリスマスケーキ	デミカツ丼	ロコモコ丼	メンチカツ
照り焼きチーズハンバーグ	峠の釜めし風	年越しそば	水炊き風	味噌かつ	みぞれあんかけそば



9. 行事・クラブ活動及びボランティア受入れ実施状況表

： 特別養護老人ホーム 大師苑・指定短期入所生活介護事業所 大師苑

**【行事・クラブ活動】**

実施月	指導援助者	内容	参加者数
4月	介護職員	子どもの日レクリエーション	9名
5月	介護職員	八堂ユニット誕生日会	10名
6月	介護職員	八堂ユニット誕生日会	10名
6月	介護職員	ひうちユニット誕生日会	4名
7月	介護職員	七夕まつり	31名
8月	介護職員	納涼祭	38名
9月	介護職員	敬老会	36名
10月	介護職員	加茂ユニット運動会	7名
12月	介護職員	クリスマス会	34名
1月	介護職員	ひうちユニット正月行事、誕生日会	9名
2月	介護職員	節分	34名
3月	介護職員	ひな祭り	16名

**【地域交流・ボランティア受入れ状況】**

実施月	団体名	内容	参加者数

9. 苦情状況

**【苦情状況】**

日付	法人との関係	内容
令和2年度		特になし

