

令和 2 年度  
小規模多機能型居宅介護 芳苑  
事業報告書



(1) 基本方針

住み慣れた地域でゆっくりと、自分らしく生活を。

(運営方針)

- ① なじみのある地域の中で生活が継続できるように、状態に応じた個々に合った支援と良質なサービスの提供をさせていただきます。
- ② ご利用者一人一人の生活習慣を尊重し、出来ることを活かしながら自立支援を含んだ生きがい生まれる支援を行います。
- ③ 様々な情報発信源となりご利用者、ご家族、地域を支え、交流の場、誰でも相談できる窓口となる施設になるよう努めていきます。

(重点目標)

- ① ご家族からご利用者の生活習慣等細かく確認することで、ご利用者の状態や習慣に合わせた柔軟なサービスの提供ができ、ご家族やご近所の方々と徐々に顔なじみの関係、気軽にお話ができる関係になることができました。
- ② 気づきを大切にし、細かい状態を報告し合うことで、日々変化するご利用者の情報の共有に努めました。又、些細な変化から今後起こり得る可能性がある状態変化を早期に把握することで、今後の生活を視野に入れた対応を行うことができました。
- ③ 新型コロナウイルス感染症予防の為、来苑して頂く機会はなかったが、地域や公民館等に苑での行事を伝え、顔の見える関係作りを行いました。苑からの情報発信を継続し、地域、ボランティアの方々との関係が途切れないようにし、地域資源のひとつとして気軽に相談ができるに環境作りを努めていきます。
- ④ 毎月の研修担当者は、質問等に関して対応出来るよう様々な視点から、担当項目を理解し、講義、実技を踏まえながら研修を行なうことを徹底しました。又、担当以外の職員には事前に資料を配布し、資料内容を把握した上で、研修に参加することで、知識、技術を身につけることができました。今後も職員個々の目標を立て、振り返りを行い、知識、技術の向上に努めていきます。

(2) ご利用者に対するサービス

● 食事

ご利用者の個々の状態を把握し、嚥下の状態や、食物によって食事形態の変更を行いながら、安全に、美味しいと感じながら食事をして頂けるよ

う対応しております。見た目にも重点を置き、食器の配置、食材の盛り付け方、ご飯の盛り方等を工夫し提供させて頂いております。

- 入浴

ご利用者の状態に合わせてながら、自立支援を踏まえた上で、不十分なところは介助を行っております。週 2 回～3 回入浴され清潔保持に努め、入浴の際の皮膚観察を徹底して行い、異常の早期発見に努めております。入浴時は職員と 1 対 1 の為、普段とは違ったコミュニケーションを図る場面としても活用しております。

- 排泄の介助

排泄パターンの確認を行い、定期的な声掛けでのトイレ誘導、排泄交換を行っております。自立されているご利用者には、排泄状況の確認を常に行い、プライバシーに配慮しながら、個々に適した対応を行っております。トイレ内（便座や手すり等）の細かいところの消毒の徹底を行い、快適に使用して頂けるように努めています。

- 送迎

ご利用者に怪我等がないよう安全運転を心がけ、運転には細心の注意を払い行っております。送迎毎に車内の消毒を行い、感染対策を徹底しております。送迎時にはご家族、ご近所の方々と関わる機会も多々ある為、苑の代表として伺っているという意識を持つことを徹底しております。

- 健康管理

毎日のバイタル測定、入浴時の体調確認、水分、食事量の把握、排泄面での確認（排尿の回数、量や色、排便の確認、便の状態等）、職員間で情報共有し、ご利用者の状態の変化にも素早く気づく視点を持ち、状態観察を行い看護師へ速やかに報告を行うよう徹底し、早期対応に努めております。感染対策を踏まえた上での適切な室温、湿度を保つよう換気を行い、快適な空間を提供するように配慮しております。

- 機能訓練

毎日の体操や漢字、計算問題の脳トレ、食事前の嚥下体操を継続して行っております。ご利用者の状態に合わせた歩行訓練、座位の状態でも可能な体操等、指や腕を動かす体操等、下肢筋力低下だけでなく、様々な部位の筋力低下防止に努めています。日常生活動作として、洗濯物を畳む、おぼんを拭く、食器を下膳する、一緒に掃除を行う等、継続して行っております。

- 行事、クラブ活動

ご利用者と一緒に作る行事を心がけ、毎月の行事担当者が中心となり、企画、実施しております。ご利用者の意見を取り入れながら、季節に合った行事を行っております。

- ボランティアの受け入れ、地域行事参加状況

今年度は新型コロナウイルス感染症拡大防止の観点から、ボランティアの受け入れ、地域行事への参加は行っておりません。しかし、苑での行事等情報は発信しながら、地域やボランティアの方々とのつながりが途切れないように対応しております。

- 防火、防災訓練

防火訓練を実施し、消防設備点検を受けております。消火手順、消火器の使用方法、避難経路について学ぶことができ、避難時の注意点等改めて確認することができ、苑としての地域の中の役割、職員個々の役割の理解につなげました。

- 職員研修

外部研修に参加した職員が、学んだことを職員に伝える機会を作り、職員全体への情報共有を行い、知識、技術の向上につなげることができました。

内部研修では毎月担当職員が講師となり、様々な視点から考え、資料作り、内容の確認、講義での質疑応答の対応を行うことで、担当職員自身の知識の習得につながり、参加した職員の知識、技術向上にもつながりました。今後も積極的に研修参加を行い、ご利用者の援につながるよう、職員全体での知識、技術の向上に努めていきます。





## 1. 事業所

### ① 概要

事業所名	小規模多機能型居宅介護 芳苑		
事業所種別	(介護予防)小規模多機能型居宅介護事業所		
事業所住所	愛媛県西条市三芳1254番地1		
管理者職名	管理者 川村 拓也		
職員数	男性	女性	総数
	5名	12名	17名

(令和3年3月31日現在)

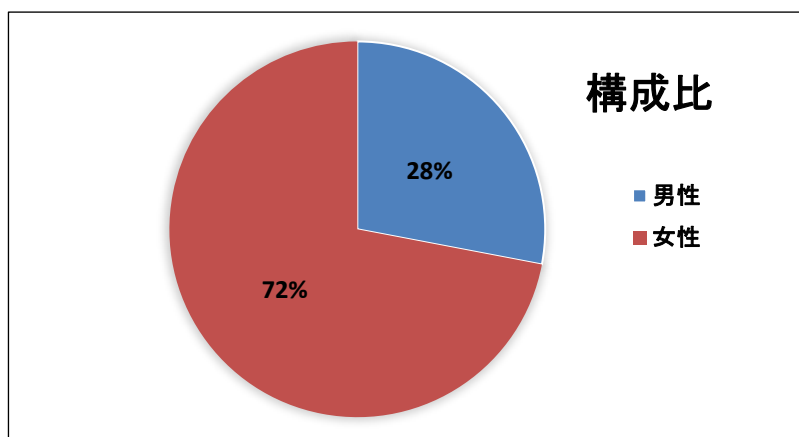
### ②職員紹介

小規模多機能型居宅介護 芳苑は管理者1名、計画作成担当者1名、看護師1名、介護員16名(内管理者、計画作成担当者兼務、介護福祉士5名)が所属しています。

技能実習生も4名所属しており、介護の技術、知識を得るために、日々一生懸命学んでいます。部長、次長の役職者が各1名ずつ配置されており、在宅と施設をつなぐ役割を担っており、法人の入り口として、軽度から重度のご利用者の受け入れを行い、在宅生活を支援し、ご利用者の心身の状態に応じた施設へのスムーズな入所のお手伝いをさせて頂いております。介護での支援はもちろん、栄養士、調理師、保育士の資格を有する職員も配属しており、様々な視点からご利用者、ご家族の生活をチームで支えていけるよう努めております。

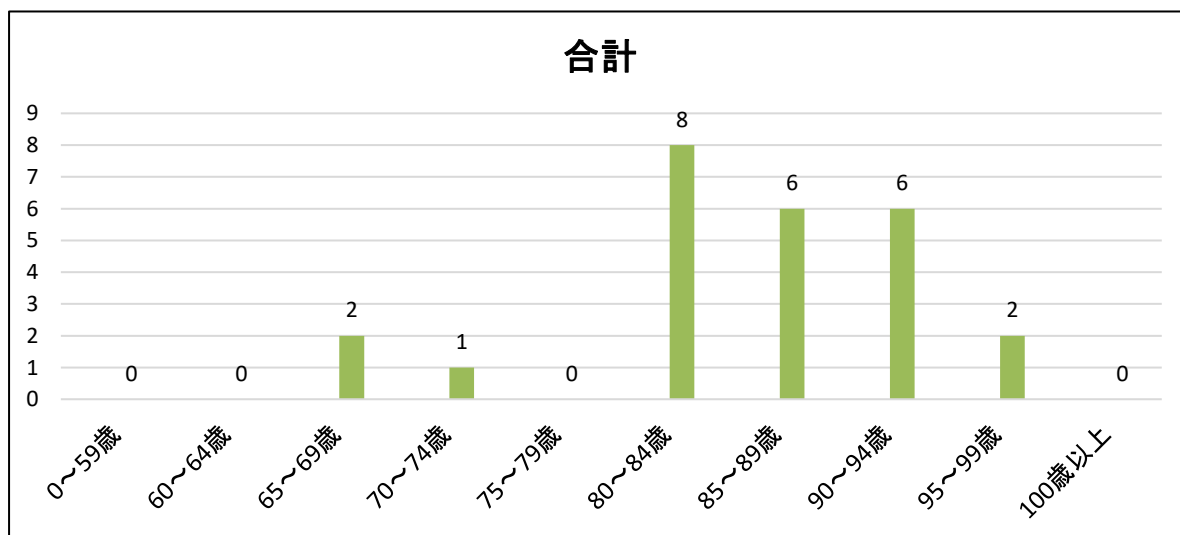
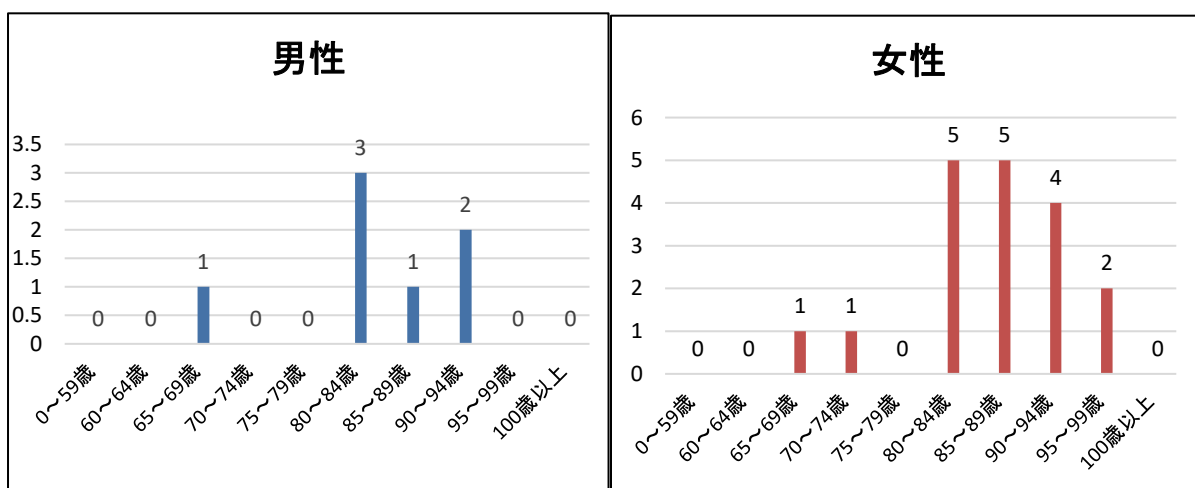
## 2. 定員及び現在人員(令和3年3月31日現在)

定員	現在人員	性別	
		男性	女性
29	25	7	18



### 3. 年齢別人員

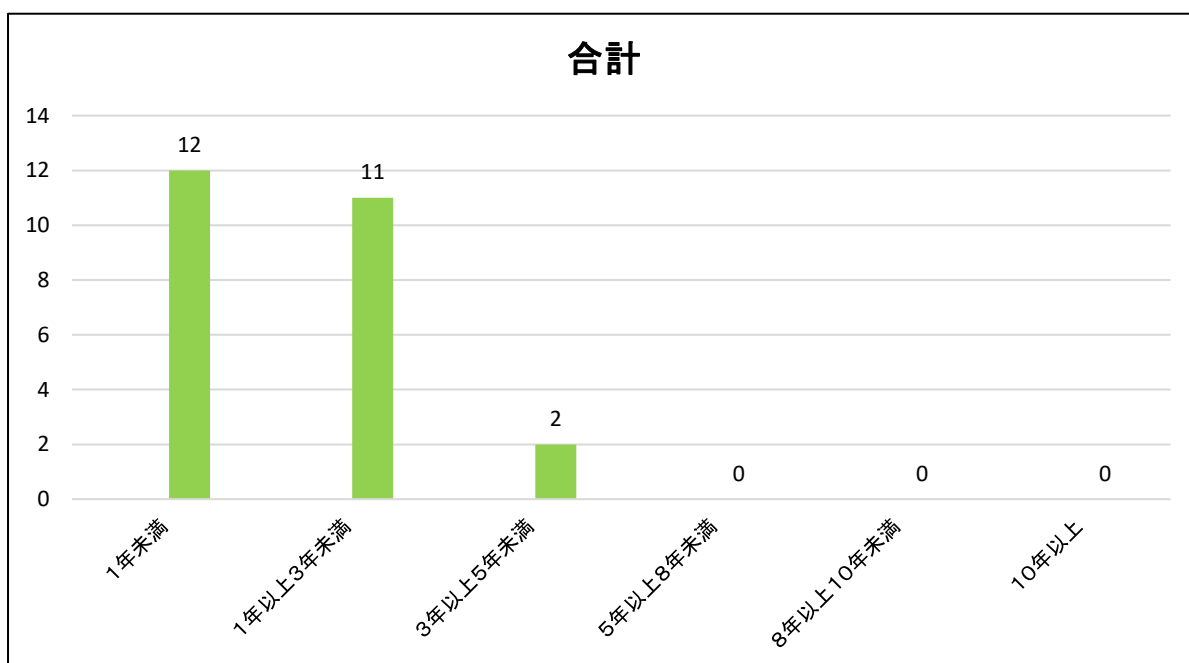
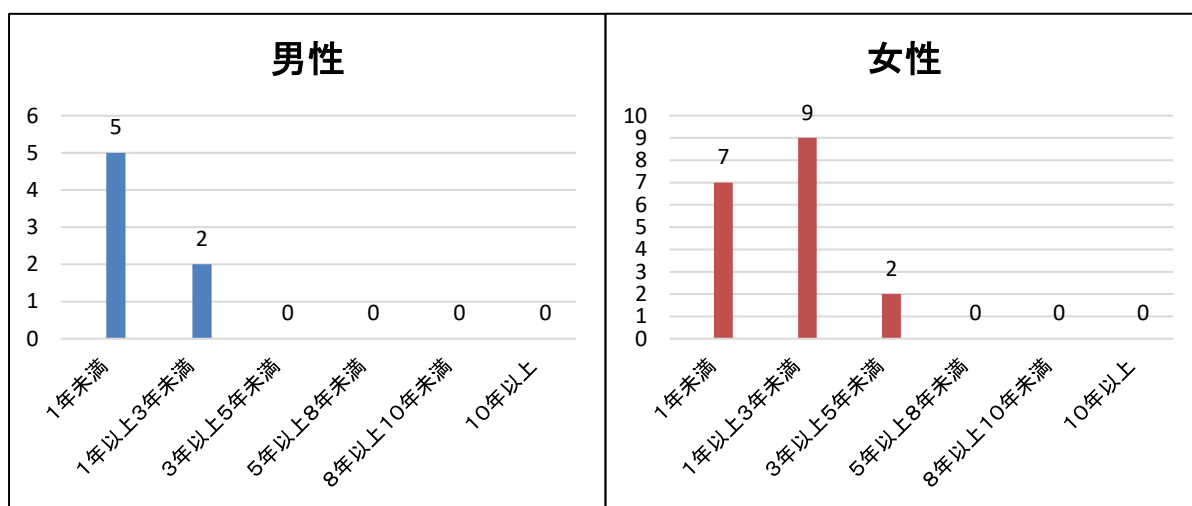
	男性	女性	合計人数と構成比	
			人数(名)	構成比(%)
0～59歳	0	0	0	0%
60～64歳	0	0	0	0%
65～69歳	1	1	2	8%
70～74歳	0	1	1	4%
75～79歳	0	0	0	0%
80～84歳	3	5	8	32%
85～89歳	1	5	6	24%
90～94歳	2	4	6	24%
95～99歳	0	2	2	8%
100歳以上	0	0	0	0%
合計	7	18	25	100%
	最高年齢	最低年齢	平均年齢	男女平均年齢
男性	94	69	84.2	
女性	95	67	80.8	





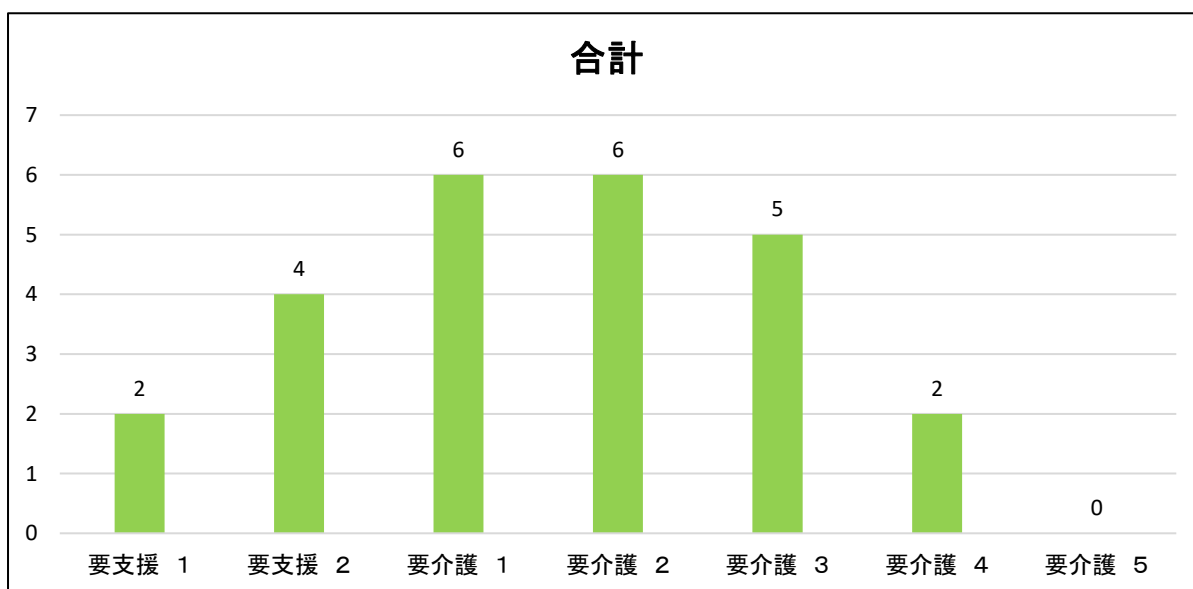
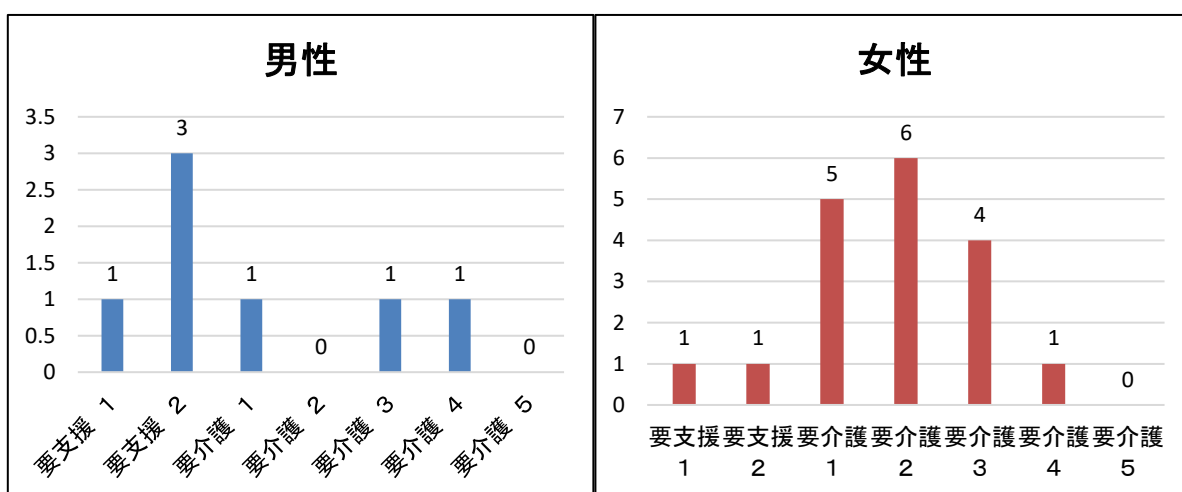
#### 4. 入居期間別人員

	男性(名)	女性(名)	合計(名)	構成比(%)
1年未満	5	7	12	48%
1年以上3年未満	2	9	11	44%
3年以上5年未満	0	2	2	8%
5年以上8年未満	0	0	0	0%
8年以上10年未満	0	0	0	0%
10年以上	0	0	0	0%
合計	0	0	25	100%
平均入居期間(登録期間)	7ヶ月	1年3ヶ月		



### 5. 平均介護度別人員

	男性(名)	女性(名)	合計	
			人数(名)	構成比(%)
要支援 1	1	1	2	8%
要支援 2	3	1	4	16%
要介護 1	1	5	6	24%
要介護 2	0	6	6	24%
要介護 3	1	4	5	20%
要介護 4	1	1	2	8%
要介護 5	0	0	0	0%
合計	7	18	25	100%
平均介護度	1.54	1.9	1.72	



6. 面会状況(令和2年4月1日 ~ 令和3年3月31日迄)

総数	0人
1か月平均	0人
最高(1人あたり)	0人
最低(1人あたり)	0人
年間1人平均	0人
1か月1人平均	0人

7. 研修実施状況

**【内部研修】**

実施月	研修内容	研修講師	出席者数(名)
4月	接遇について	介護職員	18
5月	緊急時の対応について	看護職員	18
6月	身体拘束、虐待について	介護職員	18
7月	食中毒予防について	介護職員	17
8月	個人情報について	介護職員	18
9月	防災、防犯対策について	介護職員	15
10月	介護技術について	介護職員	15
11月	感染症対策について	看護職員	15
12月	認知症ケアについて	介護職員	15
1月	介護に必要な医学的知識について	看護職員	17
2月	事故予防、対策、リスマネジメントについて	介護職員	17
3月	ケアプランについて	計画作成担当者	17

**【外部研修】**

実施月	研修種類	研修内容	出席者職種
7月	講義	実務者研修	介護職員
9月	講義	技能実習生技能実習指導員研修	介護職員
9月	講義	技能実習生生活指導員研修	介護職員
2月	講義	技能実習生技能実習指導員研修	管理者
2月	講義	技能実習生技能実習責任者研修	管理者

8. 行事・クラブ活動及びボランティア受入れ実施状況表

【行事・クラブ活動】

実施月	指導援助者	内容	参加者数
4月	介護職員	花見会	15名+職員
5月	介護職員	鯉のぼり作成	15名+職員
7月	介護職員	七夕	15名+職員
7月	介護職員	おやつレク(パフェ)	15名+職員
8月	介護職員	芳苑夏祭り	15名+職員
9月	介護職員	運動会	15名+職員
9月	介護職員	マジックショー	15名+職員
9月	介護職員	敬老会	15名+職員
10月	介護職員	お月見会	15名+職員
11月	介護職員	紅葉ドライブ	15名+職員
12月	介護職員	クリスマス会	15名+職員
1月	介護職員	絵馬作り	15名+職員
2月	介護職員	節分	15名+職員

【地域交流・ボランティア受入れ状況】

実施月	団体名	内容	参加者数
新型コロナウイルス感染対策の為、今年度は受入等行っていない			

9. 苦情状況

【苦情状況】

日付	法人との関係	内容
令和2年度		特になし

