

令和 3 年度
法人本部
事業報告書

《法人理念》

『かかわる全ての人を笑顔に、人生を豊かに』

(1) 法人本部の運営

社会福祉法人亀天会では福祉の原点である「思いやりと支えあうこと」を大切にし、法人とかかわりのある全ての人が互いに思いやりをもって過ごせるよう、支え合うことを大切に運営を行い、法人理念の実現に繋げております。

(運営方針)

- ① 職員一人一人が明確な目標を掲げ、自分で考え、行動し、福祉従事者としての個々での意識向上を図り、職員間での意識統一を心がけ、様々な対策を講じることにより、職員が笑顔で仕事ができる環境づくりを目指しております。
- ② 地域の様々な活動に積極的に参加し、また施設を地域住民に開放することにより、開放的で地域に根差した法人を目指してまいりました。また、地域と法人がお互いに認め合い、学び合うことで活力を生み出し、地域全体が活性化できるよう、社会資源としての当法人の役割や責任を今後も果たしていく所存でございます。
- ③ 各種法令や運営基準について、各事業所にチェック体制を再構築し、現場の苦情処理・事務処理の停滞・事業所内外との適切な連携・法令遵守などの項目について「適正運営」を目的とした内部監査を行い、法人理念や方針の周知をするとともに、法人及び各事業所の問題を明確にし、課題の処理を迅速に行うことにより、事業組織の活性化に貢献してまいりました。

(重点目標)

- ① 法人本部として高い主体性を持ち、社会福祉法人にかかわる制度の動向に迅速かつ的確に対応するとともに、各事業所の運営活動を支えるための組織強化を図ることを目指してまいりました。
 - 倫理や関係法令に関する知識を高め、業務遂行において実践できるよう、内部研修において基礎的な知識を得たり、職員個人のレベルに合わせて勉強する機会を設けたりして学びの機会を作りました。現在は、知識・技能のインプットを重点事項にしているため、事業所活動へ寄与することができておりませんが、今後は間接的・内部的統制に寄与することを目指してまいります。
 - 財務管理及び運営管理の視点からデータの収集に努め、法人内事業所全てにおいて経費削減やルール策定の策定に努めてまいりました。インフレが進む中でも細目に価格の変動に注意を払って仕入れを進めております。また、直接購入やリースの見直しをしたり、備蓄品の先出を行ったりし

て経費削減に努めてまいりました。

- 育児休業休暇制度の見直しや働き方の見直しを行い、従来の働き方以外を模索しております。新型コロナウイルス感染症の流行により、職員の中には濃厚接触者として認定されるケースもあり、事務系職員のテレワークやオンライン会議の導入を進めてまいりました。また、育児取得促進や仕事復帰について柔軟に対応できるよう相談窓口を設置しております。

(地域福祉活動について)

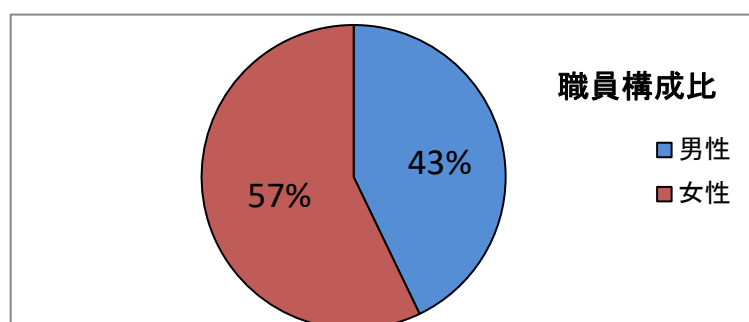
- 新型コロナウイルス感染症の流行により、地域活動を積極的に行うことはできませんでした。しかし、自粛の渦中においても、お客様支援部を中心に、地域の福祉ニーズの把握に努めております。地域で必要となるニーズの収集と分析を継続してまいります。
- 当法人のご利用者のみならず、地域で生活しておられる高齢者や子供達の安心・安全に努め、非常災害時における施設提供を目指しています。自家発電機の設置を計画・実施し、来年度に完成予定です。自家発電機は、災害時等に3日～4日程度は通常通りの施設運営が可能となる規模であり、地域の方々の福祉避難所としても機能を果たすことができるように設置を進めております。
- 地域の方々と一緒に活動する機会を作ることができませんでした。感染症対策のためにBCPの検討及び作成に取り組みました。感染症予防対策、感染症発生時の事業継続に係る手順、報告体制の整備、備蓄品目や数量の再検討などを行うことができました。今後はBCPを活用した訓練を実施してまいります。

1. 事業所

概要

事業所名	総務部		
事業所種別	法人本部		
事業所住所	愛媛県西条市三芳1535番地1		
管理者職名	総務部長 清水淑恵		
職員数	男性	女性	総数
	3	4	7

(令和4年3月31日現在)

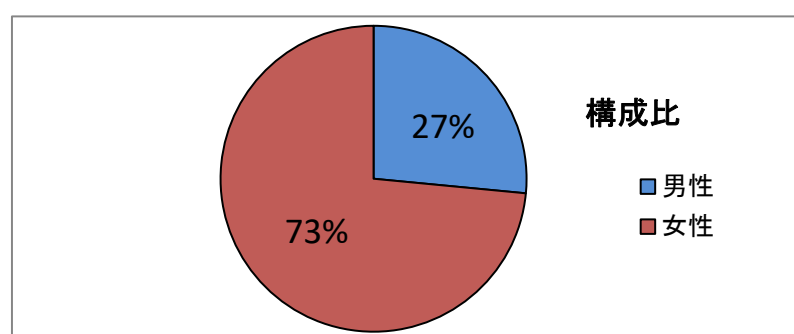


総務部は、総務部(総務課総務係・経理課介護保険係・経理課出納係)の部門で形成されており、理事長を最高責任者として、副理事長及び事務統括管理者に事務長を任命し、総務課に2名、経理課2名の職員が所属しています。

認定登録医業経営コンサルタント、社会福祉会計簿記上級、メンタルヘルスマネジメント、第二種情報処理技術者、介護事務、秘書検定など専門的知識を有した職員が所属し、法人経営の安定化、事業所運営の適正化、労働環境の適正化などの活動にかかわり、社会福祉法人の持つ機能を最大限活用できるよう、間接的統制機能の充実に努めております。

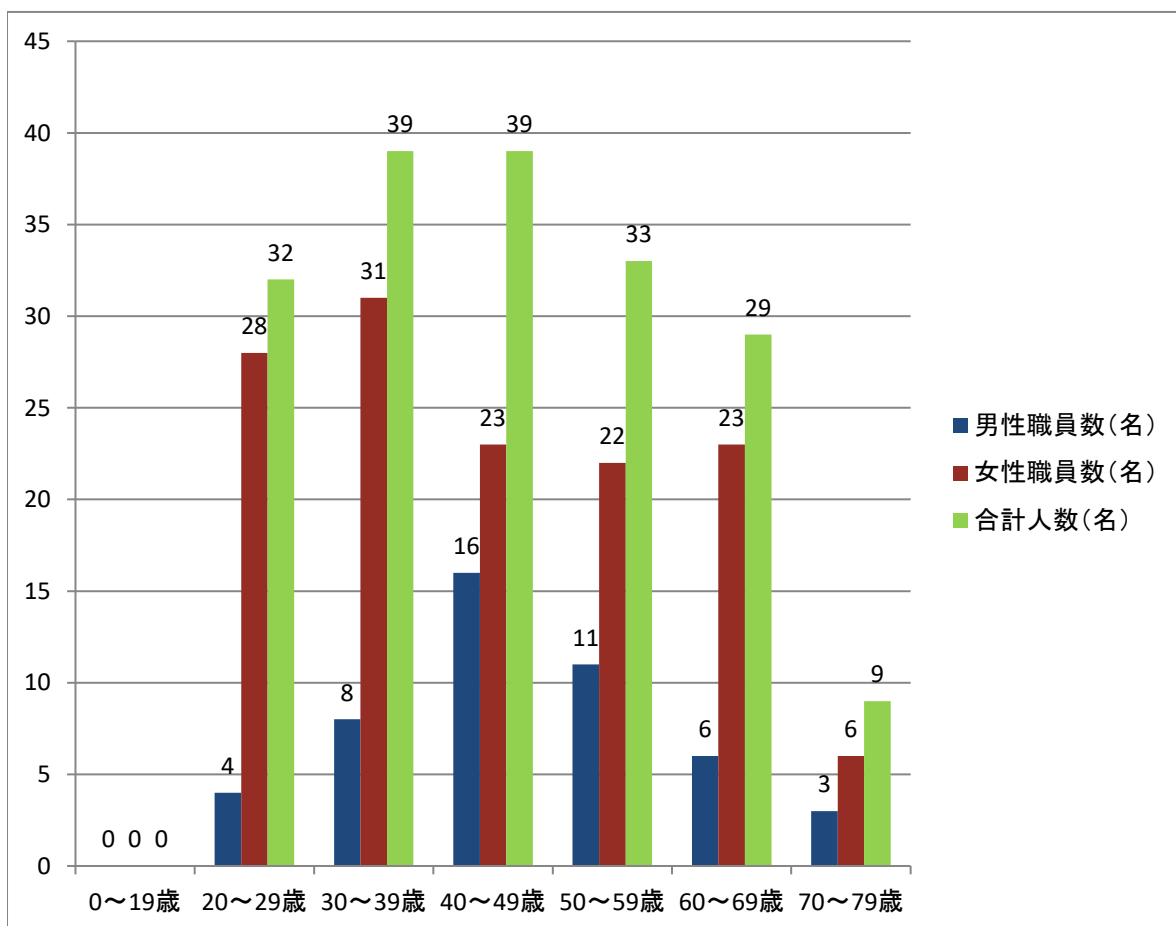
(1) 現在人員(令和4年3月31日現在)

現在人員(名)	性別	
	男性	女性
181	48	133



(2) 在職職員年齡別人員(令和4年3月31日現在)

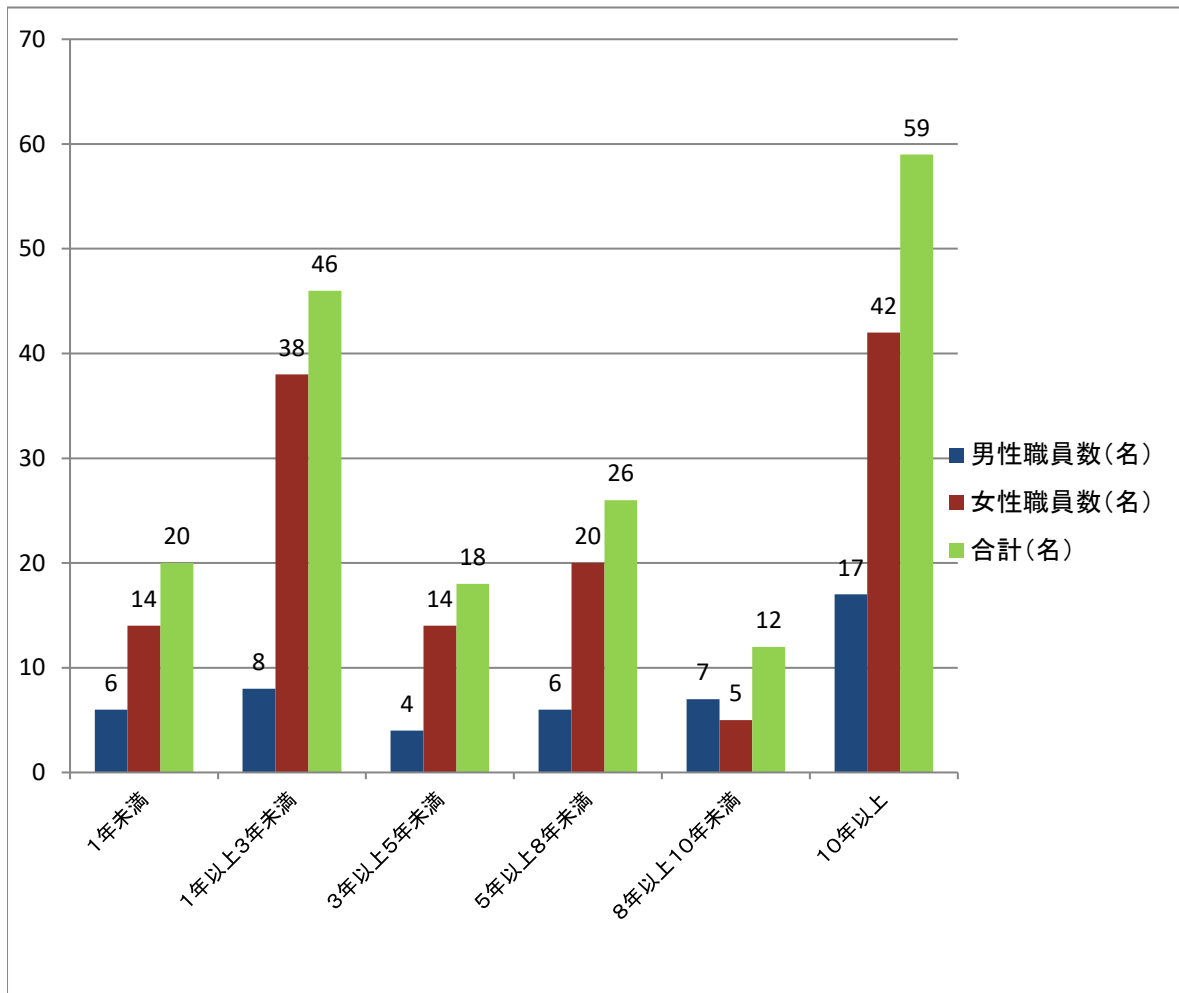
	男性職員数(名)	女性職員数(名)	合計人数(名)	構成比(%)
0～19歳	0	0	0	0%
20～29歳	4	28	32	17.7%
30～39歳	8	31	39	21.5%
40～49歳	16	23	39	21.5%
50～59歳	11	22	33	18.2%
60～69歳	6	23	29	16.0%
70～79歳	3	6	9	5.0%
合計	48	133	181	100%



(2) 在職職員年齢別人員(令和4年3月31日現在)

(3) 在籍職員就業期間別人員(令和4年3月31日現在)

	男性職員数(名)	女性職員数(名)	合計(名)	構成比(%)
1年未満	6	14	20	11.0%
1年以上3年未満	8	38	46	25.4%
3年以上5年未満	4	14	18	9.9%
5年以上8年未満	6	20	26	14.4%
8年以上10年未満	7	5	12	6.6%
10年以上	17	42	59	32.6%
合計	48	133	181	100%

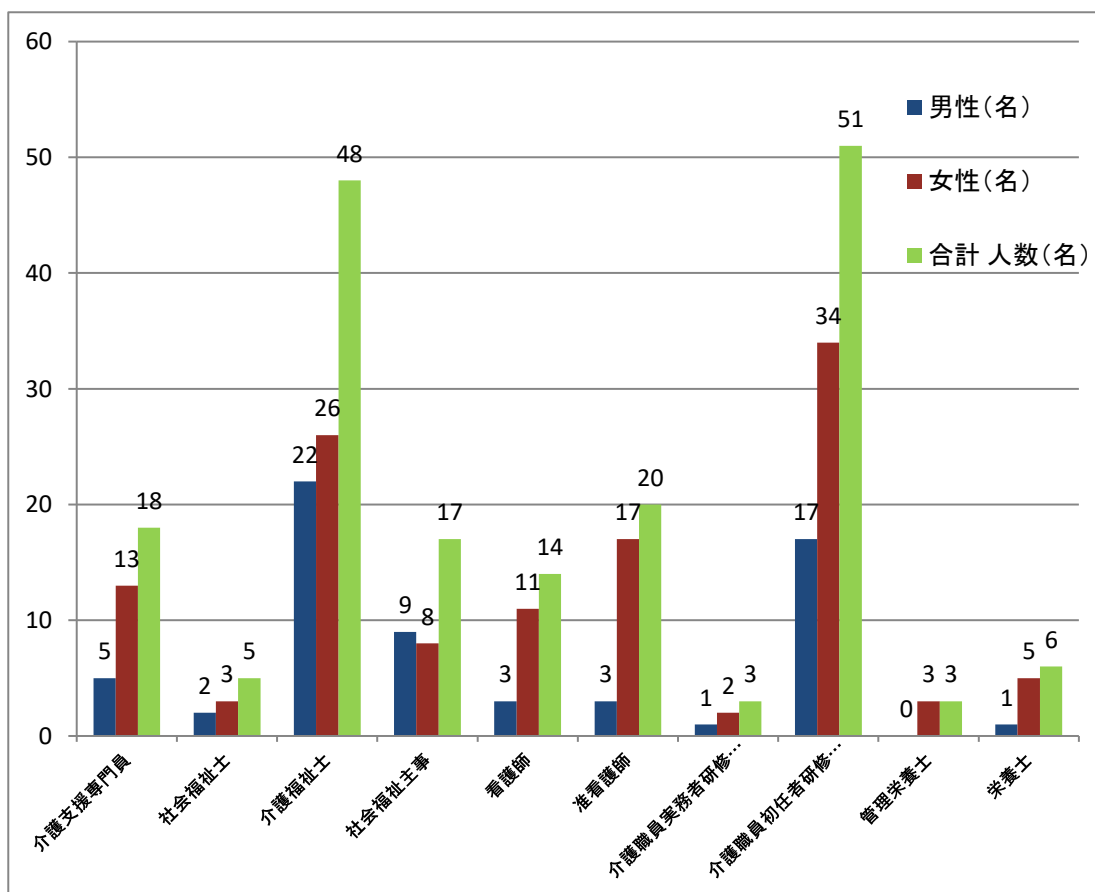


(3) 在籍職員就業期間別人員(令和4年3月31日現在)

(4) 在籍職員資格者別人員(令和4年3月31日現在)

	男性(名)	女性(名)	合計	
			人数(名)	構成比(%)
介護支援専門員	5	13	18	9.73%
社会福祉士	2	3	5	2.70%
介護福祉士	22	26	48	25.95%
社会福祉主事	9	8	17	9.19%
看護師	3	11	14	7.57%
准看護師	3	17	20	10.81%
介護職員実務者研修 (訪問介護員1級)	1	2	3	1.62%
介護職員初任者研修 (訪問介護員2級)	17	34	51	27.57%
管理栄養士	0	3	3	1.62%
栄養士	1	5	6	3.24%
合計	63	122	185	100%

* 1名で複数の資格を有している



(5)理事会・評議員会開催状況表

① 理事会

開催日	参加者	議案
5月20日	6名	令和2年度事業報告について
		令和2年度決算報告について
		役員改選(案)について
		評議員選任・解任委員の選任(案)について
		評議員改選の次期候補者の推薦について
		その他
6月17日	6名	理事長・副理事長の選任について
		短期運営資金借入金の借入について
		その他
7月23日	6名	えひめ介護人材サポート協同組合の出資について
		短期運営資金借入金の借入について
		居宅介護支援事業所大師苑の休止について
		その他
2月4日	6名	(仮称)特別養護老人ホーム亀天荘発電機架台新設工事について
		その他
2月17日	6名	(仮称)特別養護老人ホーム亀天荘発電機装置設置工事の入札について
		その他
2月24日	6名	(仮称)特別養護老人ホーム亀天荘発電機設備設置工事について
		その他
11月22日	6名	令和3年度半期業務報告について
		その他

開催日	参加者	議案
3月17日	6名	定款変更(案)について
		固定資産の除却について
		令和3年度第1次補正予算(案)について
		理事長および副理事長の業務報告について
		令和4年度事業計画(案)について
		令和4年度委託・請負契約について
		令和4年度当初予算(案)について
		施設整備借入金の借入について
		設備資金借入金の借入について
		育児・介護休業規程の改正(案)について
		経理規程の改正(案)について
		その他

② 評議員会

開催日	参加者	議案
6月17日	6名	令和2年度事業報告について
		令和2年度決算報告について
		役員改選(案)について
		その他
3月28日	7名	定款変更(案)について
		固定資産の除却について
		令和3年度第1次補正予算(案)について
		理事長および副理事長の業務報告について
		令和4年度事業計画(案)について
		令和4年度委託・請負契約について
		令和4年度当初予算(案)について
		その他

(6) 監事監査

開催日	監査人	特記事項
5月11日	監事	特になし

(7) 外部監査

開催日	監査人	特記事項

(8) 内部監査実施状況

実施月	事業所	内容	特記事項
8月	小規模多機能型居宅介護芳苑	業務監査・現金出納	特になし
	ケアハウス鶴翠苑	業務監査・現金出納	特になし
9月	グループホーム鶴翠	業務監査・現金出納	特になし
	グループホーム亀天福寿苑	業務監査・現金出納	特になし
10月	デイサービスセンター亀天荘	業務監査・現金出納	特になし
	グループホーム竹梅小路	業務監査・現金出納	特になし
11月	特別養護老人ホーム亀天荘 指定短期入所生活介護事業所亀天荘	業務監査・現金出納	特になし

(9) 研修実施状況

【外部研修】

実施月	研修種類	研修内容	出席者職種
6月	講習 (オンライン)	第3回オンラインセミナー 介護報酬改定 実地指導対策！実務運営に関する徹底解説！	事務長
7月	講習 (オンライン)	令和3年度能力開発啓発セミナー 科学的介護「LIFE」推進加算算定への取り組み	事務長
10月	講義	職場定着研修 (若年労働者にとって大切な心のメンテナンス)	総務課職員
11月	講習	令和3年度改正女性活躍推進法等説明会	事務長
11月	講義	職場定着研修 (仕事力UP！のための人間関係構築スキル)	総務課職員

(10) 苦情状況

【苦情状況】

日付	法人との関係	内容
令和3年度		特になし

(11) 寄付金状況

【寄付金状況】

日付	寄附者	内容(使途)
8月	地域住民(個人)	法人のために使用