

令和 3 年度
有料老人ホーム芳苑
事業報告書

(1) 基本方針

一人一人が求める、その人らしい多種多様なライフスタイルを支えます。

(運営方針)

- ① 一人一人の視点に立ち、その人らしい生活が継続できるよう支援します。
- ② 有料老人ホームの特長を活かし、自分で選択しながら、可能な限り自立した生活を送ることができるよう支援します。
- ③ 周辺地域の事業所と連携し、将来の生活を視野に入れた関わりを持ち、援助し続ける環境を提供していきます。

(重点目標)

- ① ご利用者の現在の生活状況を把握し、介護保険情報や生活支援サービスの情報を提示し、ご利用者自身が自由に選択できる環境、又、サービスの利用につながる環境作りに努めました。
- ② ご利用者やご家族が抱えている生活上の不安等を把握しながら、今後の生活を視野に入れた関わりを持ち、心身の状態が著しく変化した場合にも、迅速に対応ができる関係作りに努めました。
- ③ 新型コロナウイルス感染防止の為、交流室を活用したイベント等は困難でしたが、小規模多機能型居宅介護 芳苑とともに、情報を積極的に発信し、地域の方々を知って頂くことに努めました。

(2) 利用者に対するサービス

● 介護サービス

生活を送るうえで、必要なサービス内容を提示しながら、ご利用者の心身の状態に応じた介護サービスへの移行、適切な事業所への紹介を行うことが出来ました。自立されたご利用者には、介護サービス情報を発信し、内容の説明等を行いながら、相談できる窓口になるよう努めました。

● 生活支援サービス

生活支援サービスの情報の発信し、内容の説明を行いながら、生活上での困りごとや、不安なこと、気になること等を確認し、適切な生活支援サービスの利用につなげることができました。

● ボランティアの受け入れ、地域行事参加状況

今年度は新型コロナウイルス感染予防の為、ボランティア等の受け入れは

おこなっておりませんが、行事等情報は発信しながら、地域の方々との関係が途切れないように対応しました。今後も小規模多機能型居宅介護芳苑と協働し、感染対策を十分に行った上で、地域交流室を活用した行事等を行えるよう努めます。

- 防火、防災訓練

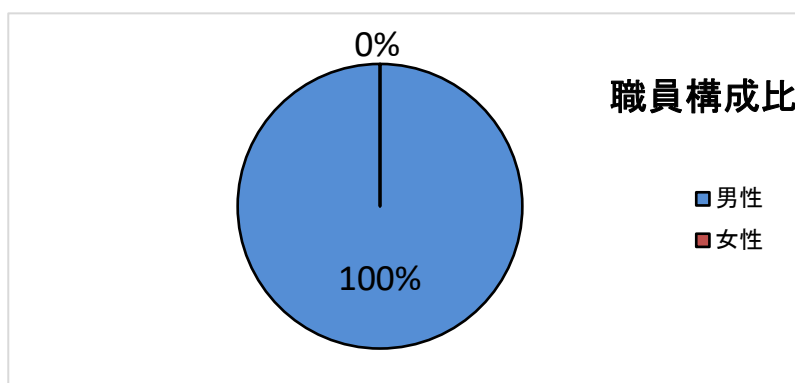
小規模多機能型居宅介護 芳苑と合同で防災訓練、防火訓練を実施し、消防設備点検を受けております。消火手順、消火器、避難場所の確認、避難経路での危険個所の確認等について改めて確認することができ、個々の役割の理解につなげました。

1. 事業所

① 概要

事業所名	有料老人ホーム 芳苑		
事業所種別	住宅型 有料老人ホーム		
事業所住所	愛媛県西条市三芳1254番地1		
管理者職名	管理者 川村 拓也		
職員数	男性	女性	総数
	2	0	2

(令和4年3月31日現在)

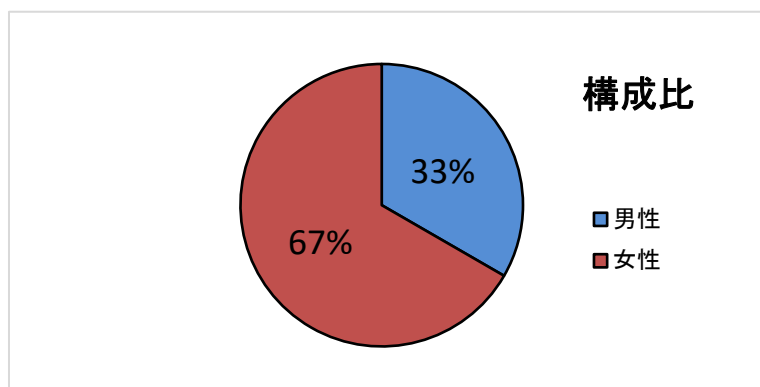


②職員紹介

住宅型 有料老人ホームには管理者1名、生活相談員1名が所属しています。
 自立した生活を行う上で、毎日の生活の中でのお困りごとや不安なことを相談頂き、
 生活支援や各種介護サービスのご紹介をさせて頂きながら、
 ご利用者一人一人に合ったその人らしく生活を送ることができるよう支援させて頂いております。

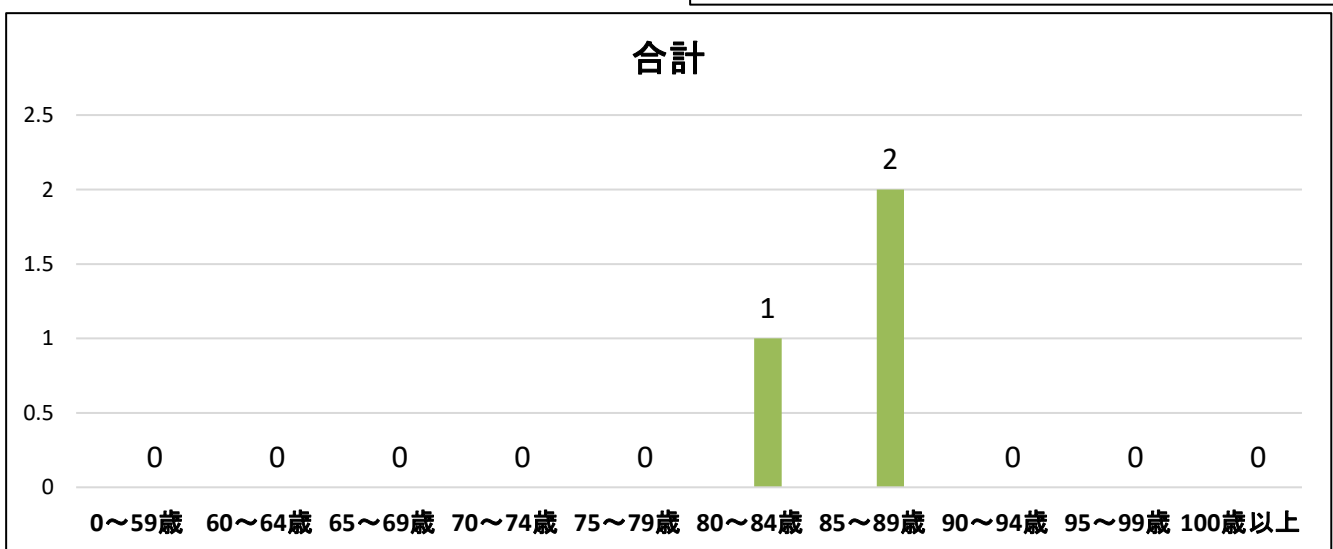
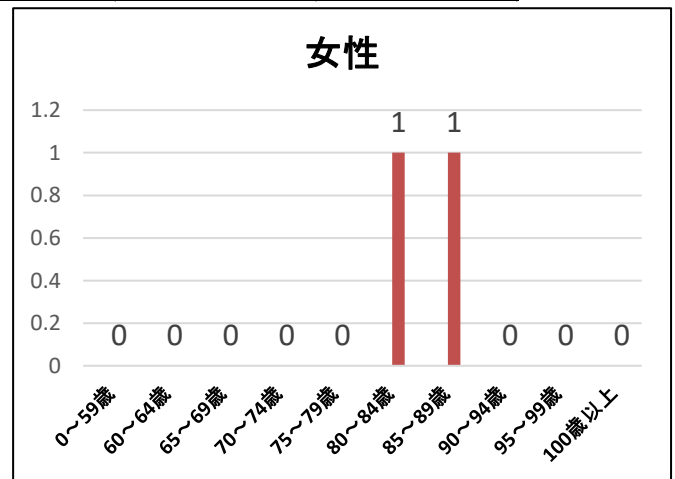
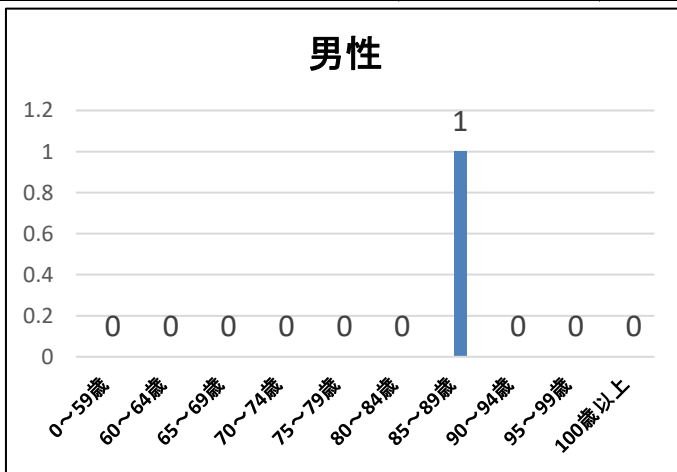
2. 定員及び現在人員(令和4年3月31日現在)

定員	現在人員	性別	
		男性	女性
14	3	1	2



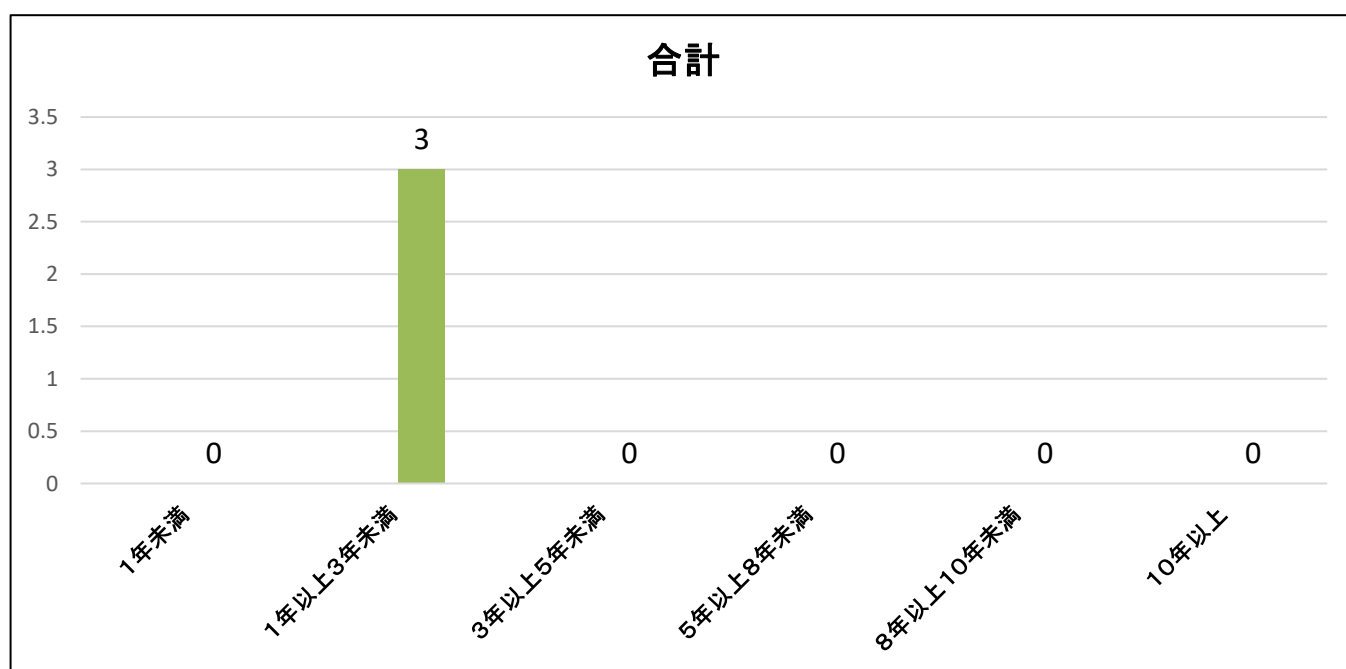
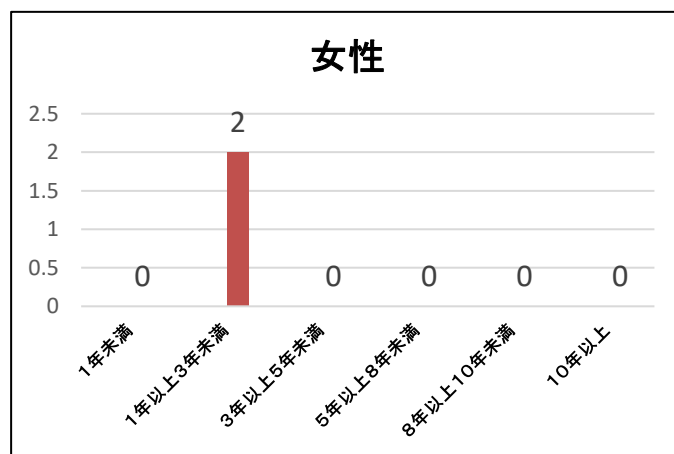
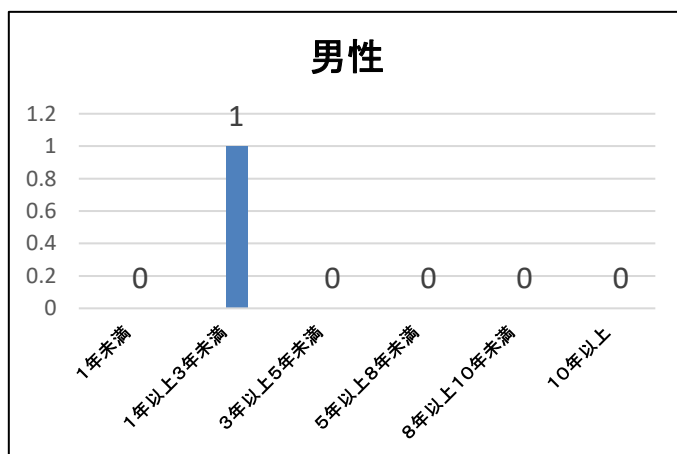
3. 年齢別人員

	男性	女性	合計人数と構成比	
			人数(名)	構成比(%)
0～59歳	0	0	0	0%
60～64歳	0	0	0	0%
65～69歳	0	0	0	0%
70～74歳	0	0	0	0%
75～79歳	0	0	0	0%
80～84歳	0	1	1	33%
85～89歳	1	1	2	67%
90～94歳	0	0	0	0%
95～99歳	0	0	0	0%
100歳以上	0	0	0	0%
合計	1	2	3	100%
	最高年齢	最低年齢	平均年齢	男女平均年齢
男性	88	88	88	87.3
女性	89	84	86.5	



4. 入居期間別人員

	男性(名)	女性(名)	合計(名)	構成比(%)
1年未満	0	0	0	0%
1年以上3年未満	1	2	3	100%
3年以上5年未満	0	0	0	0%
5年以上8年未満	0	0	0	0%
8年以上10年未満	0	0	0	0%
10年以上	0	0	0	0%
合計	0	0	3	100%
平均入居期間				



5. 面会状況(令和3年4月1日 ~ 令和4年3月31日迄)

総数	0
1か月平均	0
最高(1人あたり)	0
最低(1人あたり)	0
年間1人平均	0
1か月1人平均	0

6. 苦情状況

【苦情状況】

日付	法人との関係	内容
令和3年度		特になし