

令和3年度
グループホーム 竹梅小路
事業報告書

令和3年度 グループホーム竹梅小路 事業報告書

(1) 基本方針

一人一人を大切に 和を大切に

(運営方針)

- ① ご利用者お一人お一人に寄り添い、その人らしい過ごし方で、日々、笑顔で暮らせる支援をします。
- ② 職員一人一人が竹梅小路というチームの一員であることを自覚し、和を大切にお互い尊重し、切磋琢磨する事で職員の質の向上を目指します。
- ③ 地域の方と積極的に関わるように企画を計画し、竹梅小路からどんどん地域に出ていく施設を目指します。

(重点目標)

- ① 入居前の生活歴・既往歴等、これまでの様子の聞き取りを行い、新しい環境に少しでも早く馴染んで頂けるように努めています。また、ご家族やご本人の意向を尊重し、ご自分のペースで生活することが出来るように、職員が情報の共有を行っています。
- ② 一日の生活の中で、体操や歌・歩行訓練・脳トレ等に取り組み、身体機能の維持に努めています。毎月、ご家族の方には、手紙や写真を送り、日々の様子をお伝えしております。新規申し込みのあった方には、生活状況を確認し、少しでもお手伝い出来るように、法人内の他施設のご紹介も併せて行っています。事故防止・感染・身体拘束適正化・虐待防止等、各委員会も定期的に行い、施設運営に活かしています。
- ③ コロナ禍の一年でしたが、花見や紅葉狩り・初詣など、感染予防対策を行いながら、外出行事も行うことが出来ました。施設内では、手作りおやつや誕生日会・ひな祭り、節分祭等、季節を実感して頂けるように努めてきました。地域の方と触れ合う機会は、少なかったですが、出来る範囲で、地域の方との触れ合う機会を増やしていきたいと思っております。

(2) 利用者に対するサービス

● 食事

季節を実感できるような献立を盛り込み、食器もご自宅と同じように陶器の物を使用しています。栄養面も考慮し、定期的に管理栄養士の評価も頂いています。

また、ご利用者の状態に合った、食事形態で提供しており、アレルギーの有無や嗜好の聞き取り調査も行っています。

● 排泄

入居前は、オムツでの排泄だった方も、トイレ誘導を行い、トイレでの排泄を目標に置いてケアに努めています。ご利用者全員、トイレでの排泄が出来るように、時間を見て声かけしており、排泄の自立に向けて対応しています。

● 入浴

職員・利用者 1 対 1 での入浴介助を行い、ご利用者のプライバシーの確保に努めています。ご本人が出来る所は、ご自分でして頂けるように、声かけ・見守りを行い、時間をかけて対応するようにしています。入浴時には、全身のボディチェックを行い、傷や打ち身など異変がないか確認しております。

● 健康管理

朝・夕、バイタル測定を行い、ご利用者の状態の把握に努めています。少しでも異常が見受けられる時には、看護師・医療機関・ご家族と連絡を密に取り、早期の受診に繋げるように対応しています。感染予防の為、こまめな手洗い、消毒を実施しており、職員は、常にマスクを着用し、出勤前の検温など、体調管理に気を付けています。

● 機能訓練

日常生活の中での機能訓練を行っています。トイレやフロア・居室の移動やトイレでの立ち上がり等、日常生活の中での機能訓練を心掛け、日々声掛けを行っています。

午前・午後のレクレーションでは、体操・歌・塗り絵・脳トレ等、日によってメニューを変えて楽しみながら身体機能の維持に努めています。

● 行事

春はお花見・秋には紅葉狩り・お正月には初詣、感染対策を実施しな

がらも、外出行事を行いました。なかなか外に出る機会がない為、ご利用者全員、とても喜ばれていました。苑内では、ひな祭りや納涼祭・クリスマス・節分と折々に季節行事を取り入れ、苑内での行事を充実させるようにしました。

また、外出する機会が減っている事から、ご利用者に好評である手作りおやつを毎月実施することができました。

- ボランティアの受け入れ

感染予防の為、今年度も受け入れできませんでした。

- 防火・防災訓練

防火避難訓練は年2回、防災訓練は1回実施しました。防災訓練は、法人内全体で行いました。避難経路の確認や避難の際の問題点、注意点を確認しました。消防設備の点検も実施しています。

- 職員研修

内部研修では、年間計画に沿って担当者を決め、資料作成を行い、職員全員の勉強会を実施しています。勉強会後は、自己学習レポートを提出し、日々のケアに活かせるように努めています。外部研修では、技能実習生受け入れのための養成講習やコロナウイルス対策実技研修・認知症実践者研修等、スキルアップに努めています。来年度も各職員が積極的に内部研修、外部研修に参加し、職員全体のレベルアップを図りたいと思います。



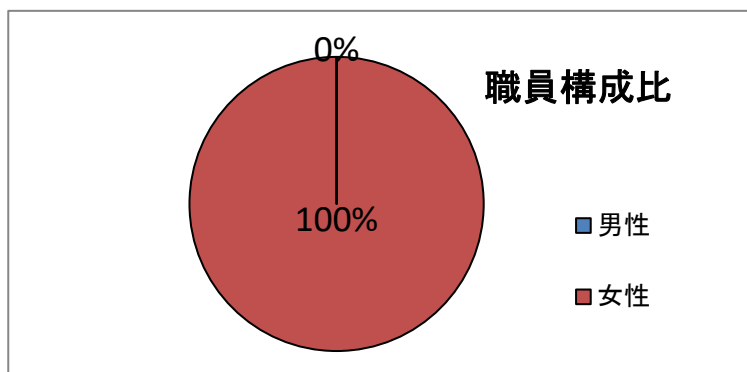


1. 事業所

① 概要

事業所名	グループホーム竹梅小路		
事業所種別	(介護予防)認知症対応型共同生活介護		
事業所住所	愛媛県西条市本町48番		
管理者職名	管理者 星野千代		
職員数	男性	女性	総数
	0	15	15

(令和4年3月31日現在)

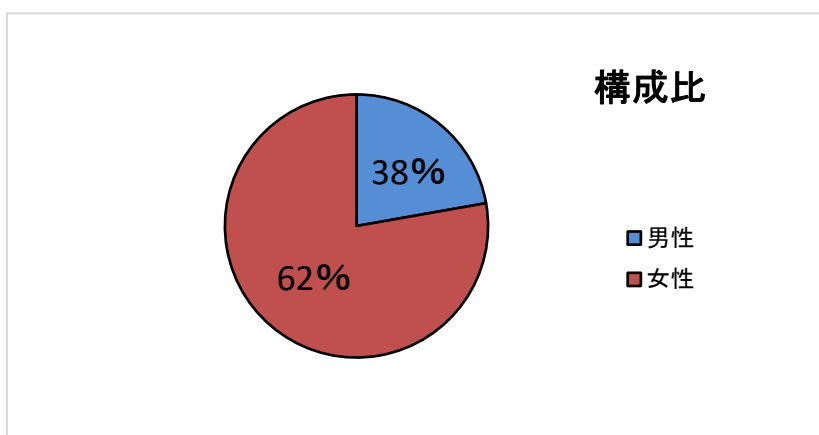


②職員紹介

職員15名の内訳としては、看護師資格者3名・介護福祉士4名・介護職員初任者研修修了者2名・介護ヘルパー2級修了者2名・介護支援専門員1名・認知症実務者研修終了者2名と、介護の専門職が揃っている職場となります。現在、男性職員は居らず、全員が女性職員となっておりますが、それぞれ持ち味や特技を生かし、頑張っております。職員の年齢層は、比較的高い方だとは思いますが、それを強みとして、利用者の方との昔話に花が咲いたり、懐メロが得意としたりと、温かい家庭の雰囲気と一緒に生活しております。技能実習生2名も、1年を経過し、日本語もだいぶ上達してきました。

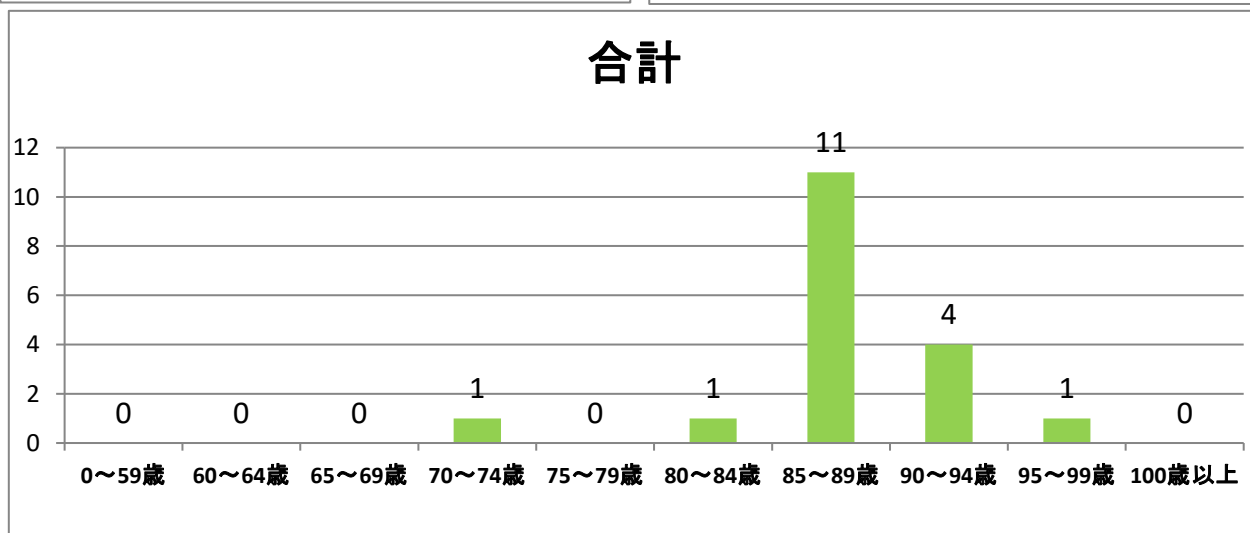
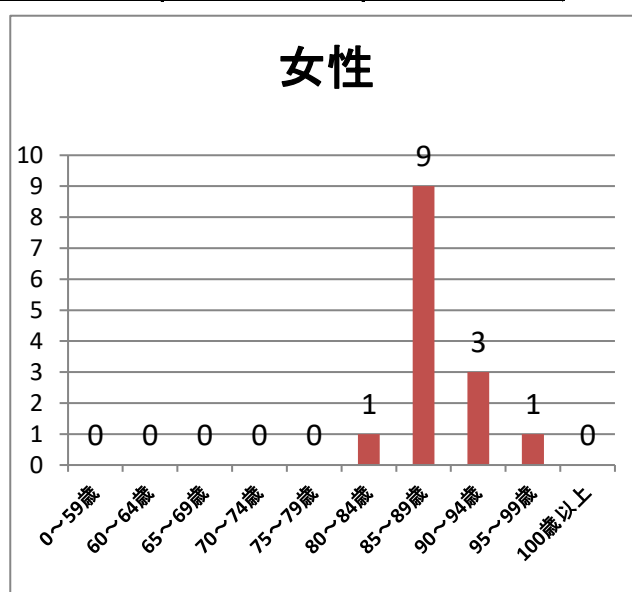
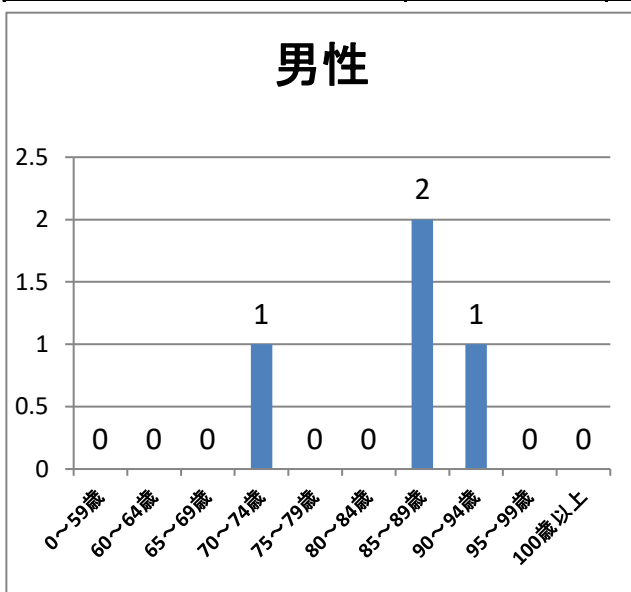
2. 定員及び現在人員(令和4年3月31日現在)

定員(名)	現在人員(名)	性別	
		男性	女性
18	18	4	14



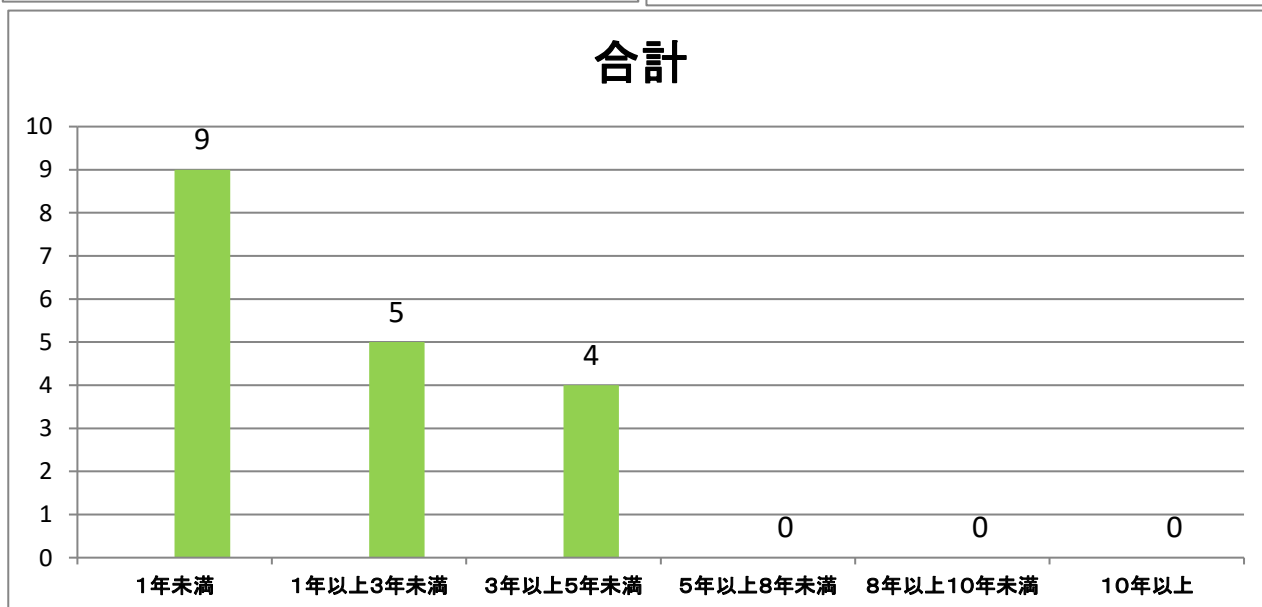
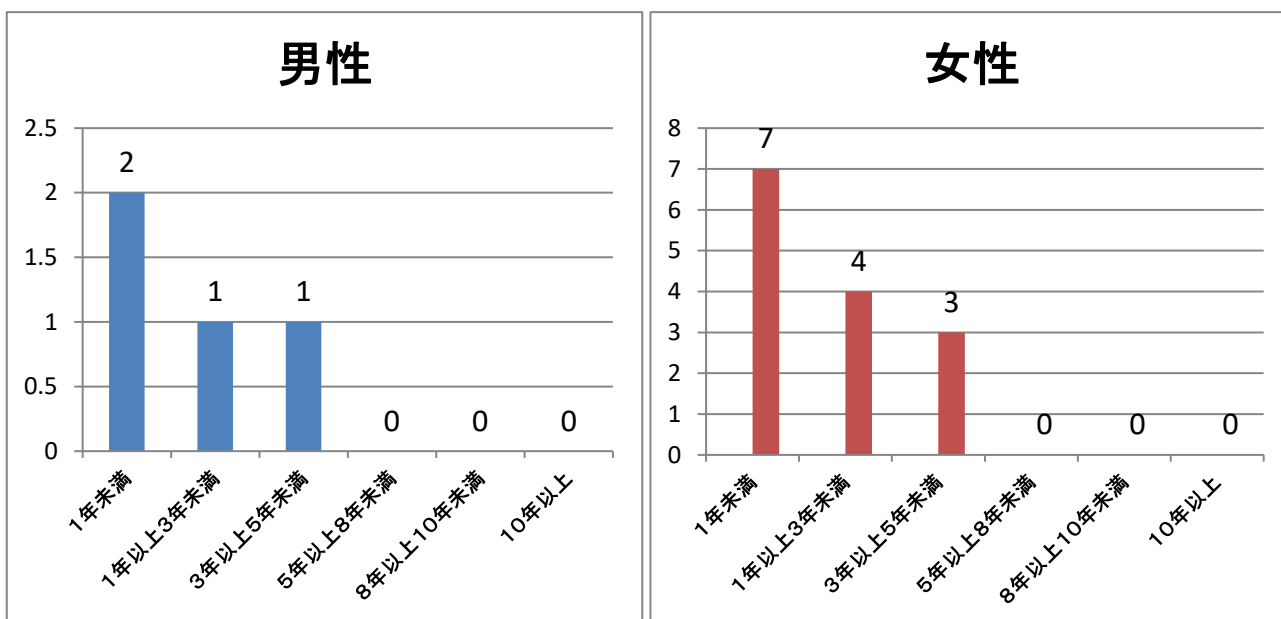
3. 年齢別人員

	男性(名)	女性(名)	合計人数と構成比	
			人数(名)	構成比(%)
0～59歳	0	0	0	0%
60～64歳	0	0	0	0%
65～69歳	0	0	0	0%
70～74歳	1	0	1	6%
75～79歳	0	0	0	0.00%
80～84歳	0	1	1	5.56%
85～89歳	2	9	11	61.11%
90～94歳	1	3	4	22.22%
95～99歳	0	1	1	5.56%
100歳以上	0	0	0	0.00%
合計	4	14	18	100%
	最高年齢	最低年齢	平均年齢	男女平均年齢
男性	94	74	86	87
女性	95	81	88	



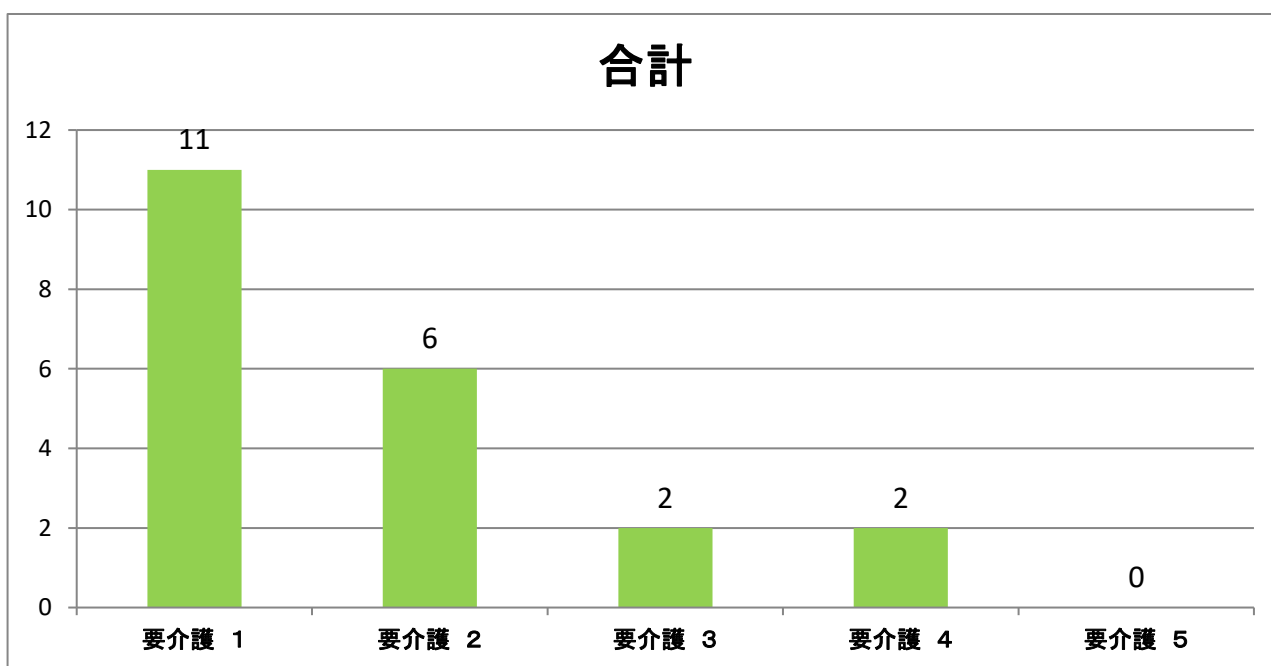
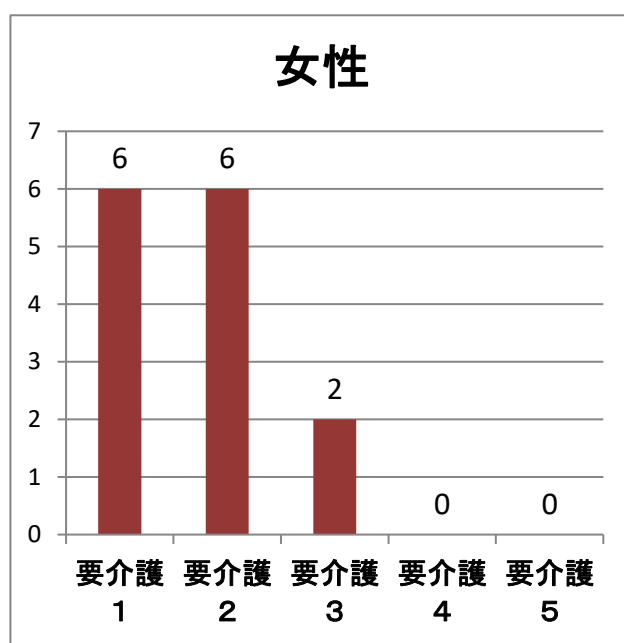
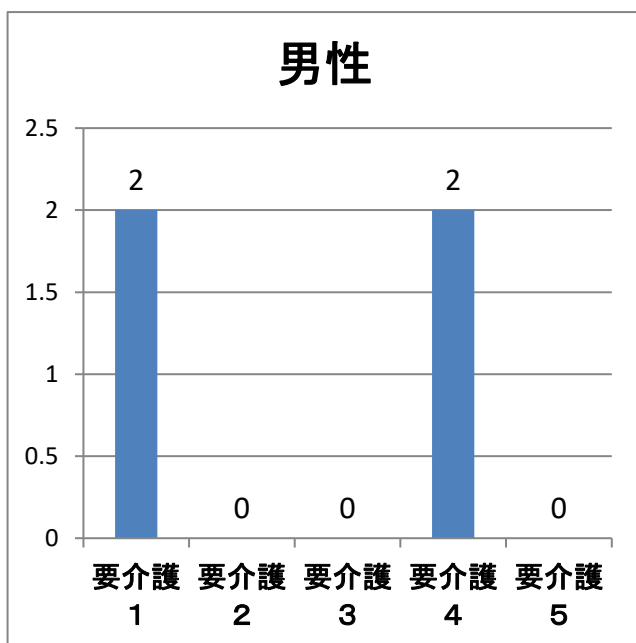
4. 入居期間別人員

	男性(名)	女性(名)	合計(名)	構成比(%)
1年未満	2	7	9	50.00%
1年以上3年未満	1	4	5	27.78%
3年以上5年未満	1	3	4	22.22%
5年以上8年未満	0	0	0	0.00%
8年以上10年未満	0	0	0	0%
10年以上	0	0	0	0.00%
合計	4	14	18	100%
平均入居期間	2年	1年3ヵ月	全体	2年



5. 平均介護度別人員

	男性(名)	女性(名)	合計	
			人数(名)	構成比(%)
要介護 1	2	6	11	61.11%
要介護 2	0	6	6	33.33%
要介護 3	0	2	2	11.11%
要介護 4	2	0	2	11.11%
要介護 5	0	0	0	0.00%
合計	4	14	18	100%
平均介護度	1	2.33	全体	2.11



6. 面会状況(平成3年4月1日 ~ 令和4年3月31日)

総数	42人
1か月平均	3.5人/月
最高(1人あたり)	5回/年
最低(1人あたり)	0回/年
年間1人平均	2.8回
1か月1人平均	0.2回

※コロナ感染予防の為、年間通して、基本面会はお断りしており、どうしてもの方に対しては、ガラス越しで、短時間でお願いしておりました。

7. 研修実施状況

【内部研修】

実施月	研修内容	研修講師	出席者数(名)
4月	感染症対策について	介護職員	13
5月	認知症について	介護職員	12
6月	身体拘束について	看護職員	13
7月	事故防止について	介護職員	11
8月	防災(BCP)について	介護職員	11
9月	介護技術について	介護職員	9
10月	レクレーションの意義	介護職員	10
11月	感染症対策(BCP)について	看護職員	11
12月	虐待防止について	介護職員	13
1月	ハラスメントについて	介護職員	13
2月	虐待防止について	介護職員	12
3月	身体拘束について	介護職員	13

【外部研修】

実施月	研修種類	研修内容	出席者
12月	講義	認知症介護実践者研修	介護職員
4月	講義	甲種防火管理者講習	介護職員
	講義	技能実習責任者講習	介護職員
	講義	生活指導員講習	介護職員

8. 行事・クラブ活動及びボランティア受入れ実施状況表

【行事・クラブ活動】

実施月	指導援助者	内容	参加者数(名)
4月	施設職員	お花見	18
5月	施設職員	誕生日会	18
6月	施設職員	誕生日会・手作りおやつ	18
7月	施設職員	誕生日会・七夕祭り	18
8月	施設職員	納涼祭(盆踊り)	18
9月	施設職員	敬老会・誕生日会	18
10月	施設職員	運動会・誕生日会	18
11月	施設職員	紅葉狩り・誕生日会	18
12月	施設職員	クリスマス会・誕生日会	18
1月	施設職員	初詣・鏡開き	18
2月	施設職員	節分・誕生日会	18
3月	施設職員	ひな祭り・誕生日会	18

【地域交流・ボランティア受入れ状況】

実施月	団体名	内容	参加者数(名)

9. 苦情状況

【苦情状況】

日付	法人との関係	内容
令和3年度		特になし