

(1) 基本方針

認知症の方や身体介護が必要な方など、地域で生活されているご利用者の方を幅広く受け入れ、様々なニーズに対応できるよう、認知症への理解や介護技術の向上、医療機関との連携を深め、地域に根差した介護福祉施設事業を実施致します。

(運営方針)

- ① 本人と家族の意向を把握し在宅生活と施設サービスが連動して切れ目のない利用者支援を実施していきます。
- ② 介護の必要な方へ幅広いサービスの提供ができるよう、職員の資質向上に努めます。
- ③ 地域における社会資源としての役割を担い、地域住民が集える、開かれた施設を目指します。

(重点目標)

- ① 地域の在宅で生活されている要支援者、要介護者が状態に応じて適切なサービスを受けることができるよう旧西条地域の事業所と連携し在宅生活を支援することができました。
- ② 地域行事への参加、ボランティアの受入を積極的に行うと共に、施設が地域に貢献できるよう様々な交流を積極的に持つことができました。
- ③ 看取りや介護技術の向上につながる研修に積極的に参加し、最新の技術や情報を得るとともに、内部研修を開催し施設職員全体の質の向上につとめることができました。

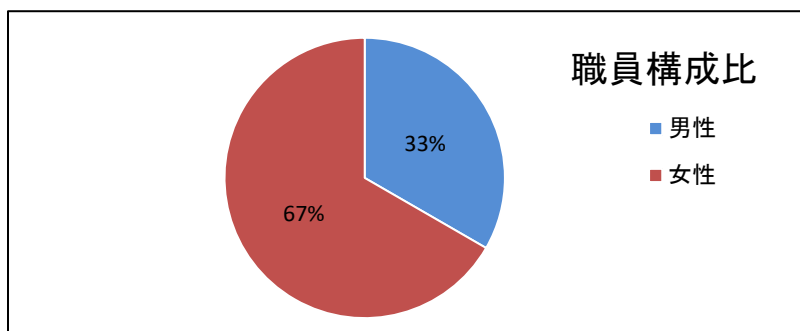


1. 事業所

① 概要

事業所名	指定短期入所生活介護事業所 大師苑		
事業所種別	(介護予防)短期入所生活介護事業		
事業所住所	西条市大師町182番地2		
管理者職名	施設長 安喜 常生		
職員数	男性	女性	総数
	2	4	6

(令和2年3月31日現在)



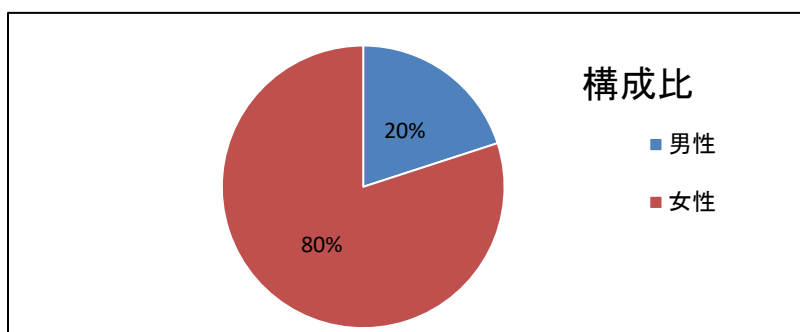
②職員紹介

指定短期入所生活介護事業所大師苑は、管理者(施設長)のもと生活相談員・介護支援専門員・管理栄養士・事務員・看護師・介護職員・生活支援員の総員15名が所属しております。

各専門職種がそれぞれの専門性を生かし、他職種連携を図りながらご利用者の日々のケアに取り組んでおります。ご利用者個人がその人らしい生活が送れるように、各職種が様々な視点から考察し情報共有を行いながら支援を行っております。関わる全ての方が笑顔になっていただけるよう職員一同努めております。また、今年度より外国人技能実習生が1名新しい仲間として加わりました。まじめで、一生懸命仕事に励む姿は私達にとっても良い手本となっています。今後ともよろしくお願い致します。

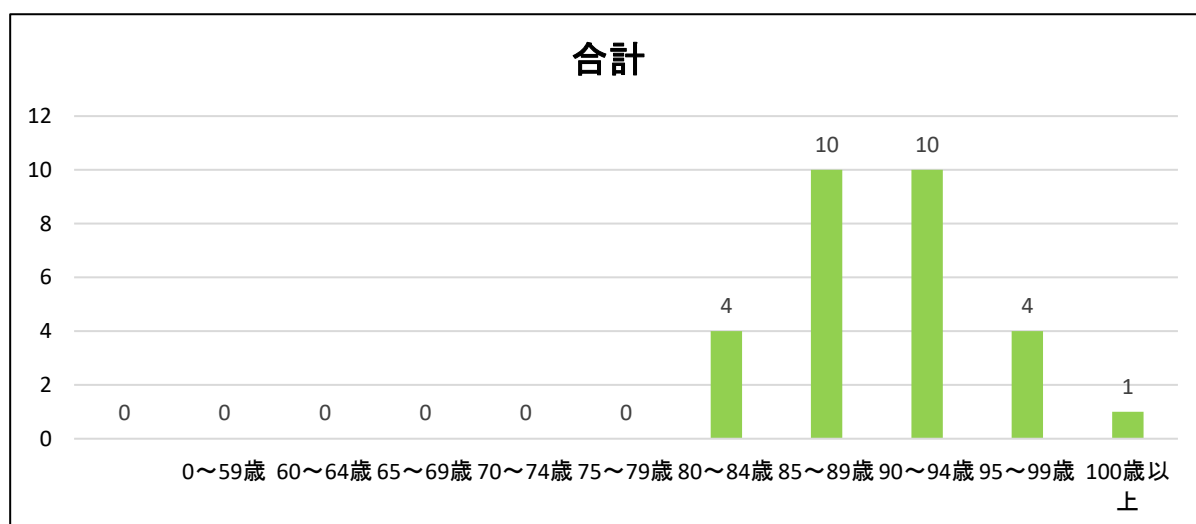
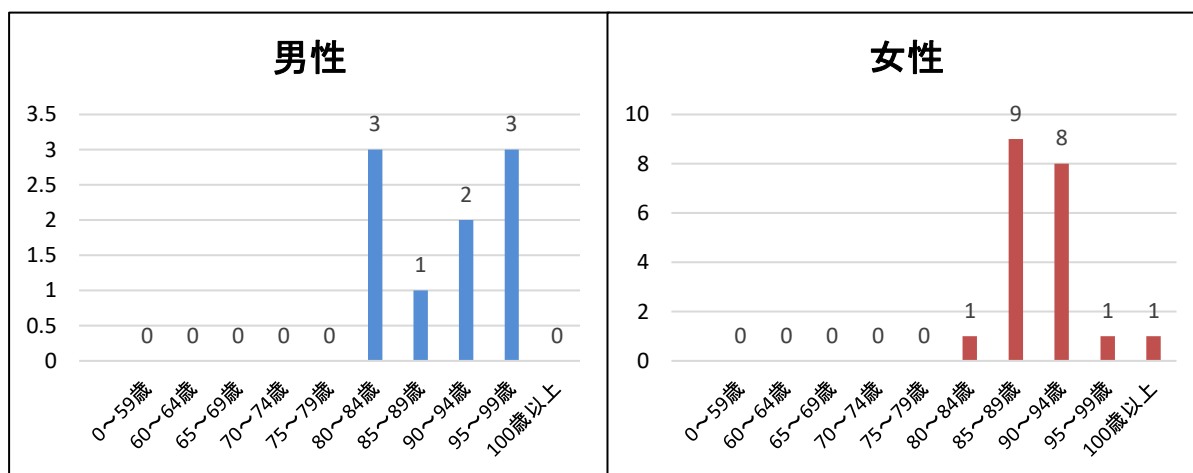
2. 定員及び現在人員(令和2年3月31日現在) : 指定短期入所生活介護事業所 大師苑

定員(名)	現在人員(名)	性別	
		男性	女性
10	5	1	4



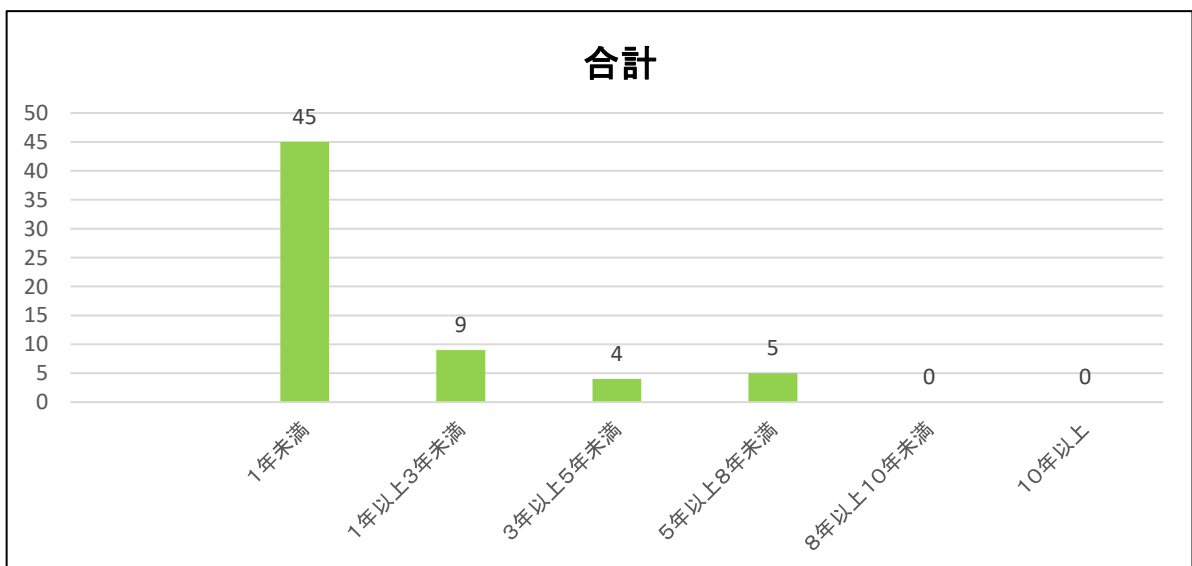
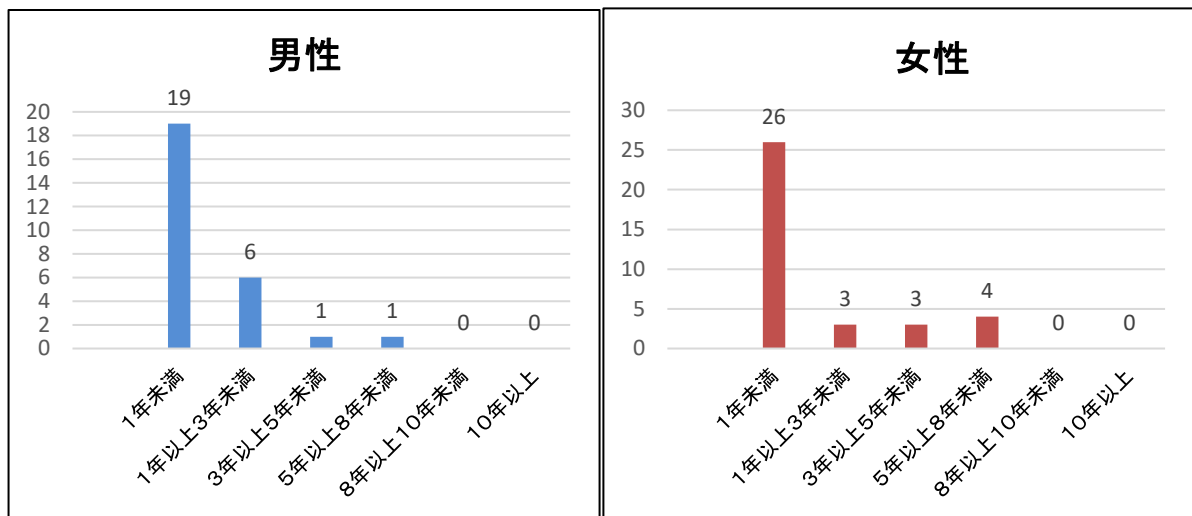
3. 年齢別人員:指定短期入所生活介護事業所 大師苑 (令和2年3月31日現在)

	男性	女性	合計人数と構成比	
			人数(名)	構成比(%)
0～59歳	0	0	0	0%
60～64歳	0	0	0	0%
65～69歳	0	0	0	0%
70～74歳	0	0	0	0%
75～79歳	0	0	0	0%
80～84歳	3	1	4	14%
85～89歳	1	9	10	34%
90～94歳	2	8	10	34%
95～99歳	3	1	4	14%
100歳以上	0	1	1	3%
合計	9	20	29	100%
	最高年齢	最低年齢	平均年齢	男女平均年齢
男性	99	81	89.67	
女性	101	82	90.10	



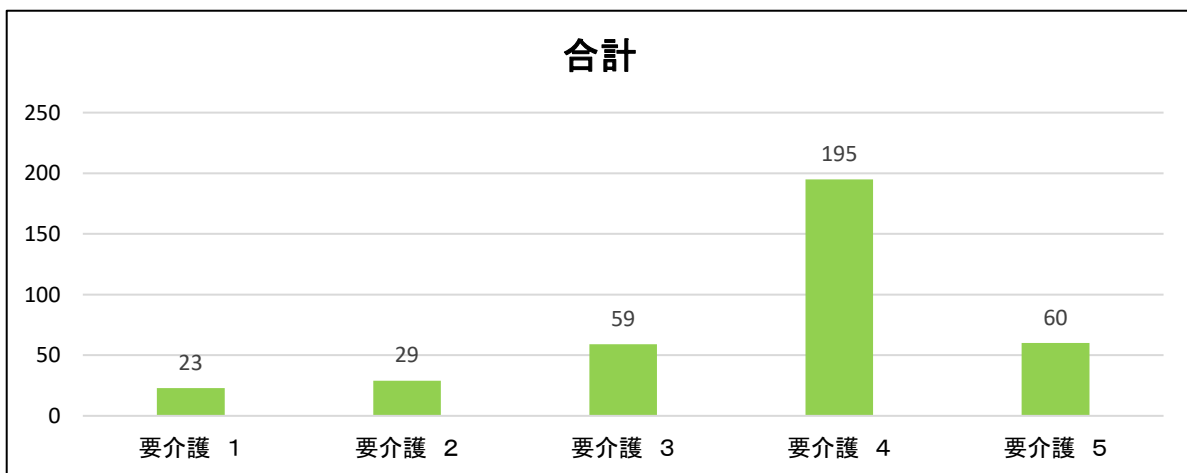
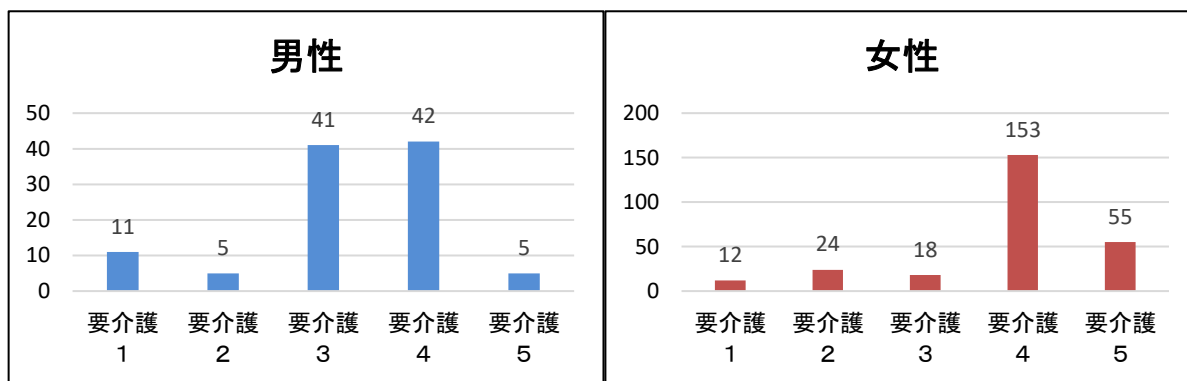
4. 入居期間別人員：指定短期入所生活介護事業所 大師苑 (平成31年4月1日～令和2年3月31日)

	男性(名)	女性(名)	合計(名)	構成比(%)
1年未満	19	26	45	71.4%
1年以上3年未満	6	3	9	14.3%
3年以上5年未満	1	3	4	6.3%
5年以上8年未満	1	4	5	7.9%
8年以上10年未満	0	0	0	0
10年以上	0	0	0	0
合計	27	36	63	100%
平均入居期間			全体	



5. 平均介護度別人員:指定短期入所生活介護事業所 大師苑 (平成31年4月1日～令和2年3月31日)

	男性(名)	女性(名)	合計	
			人数(名)	構成比(%)
要介護 1	11	12	23	6.3%
要介護 2	5	24	29	7.9%
要介護 3	41	18	59	16.1%
要介護 4	42	153	195	53.3%
要介護 5	5	55	60	16.4%
合計	104	262	366	100.0%
平均介護度	3.2	3.8	3.5	



6. 面会状況(平成31年4月1日～令和2年3月31日迄の1年間)

総数	359
1か月平均	29.9
年間1人平均	35.9
1か月1人平均	3.0

7. 苦情状況

【苦情状況】

日付	法人との関係	内容
令和元年度		特になし