

令和元年度
グループホーム 竹梅小路
事業報告書

令和元年度 グループホーム竹梅小路 事業報告書

(1) 基本方針

一人一人を大切に 和を大切に

(運営方針)

- ① ご利用者お一人お一人に寄り添い、その人らしい過ごし方で、日々、笑顔で暮らせる支援をします。
- ② 職員一人一人が竹梅小路というチームの一員であることを自覚し、和を大切にお互い尊重し、切磋琢磨する事で職員の質の向上を目指します。
- ③ 地域の方と積極的に関わるように企画を計画し、竹梅小路からどんどん地域に出ていく施設を目指します。

(重点目標)

- ① ご利用者の状態をしっかり聞き取り、出来る事は今後も続けて頂き、支援が必要なところは、ご利用者・ご家族が安心していただけるように支援を行っています。年齢を重ねていく事で状態の変化も生じますので、その際は、各専門職が意見を出し合い、状態のあった支援ができるように介護計画の見直しを行っています。
また、施設内だけでなく、外出する機会を持ち、季節を実感し、楽しみのある暮らしができるように心がけています。
- ② 毎月、担当者が利用者の生活状況をお手紙という形で報告を行っています。ご家族も毎月楽しみにされているようです。待機者の方にも定期的にご連絡を差し上げ、入所までの状況確認を行い、入所がスムーズに行えるように心がけています。
各種委員会活動も定期的に行い、職員の質の向上に努めています。
- ③ 施設内だけの生活にならないように、その日の気温や天候を見て、外に出る機会を持つようにしています。近くの神社のお祭りや紅葉狩り等、散歩をすることで、ご近所との関わりも増え、顔見知りになる事が出来ています。今年度は、年明けからインフルエンザや新型肺炎などが蔓延しており、外に出ることが難しくなっております。再び、外に出る機会が持てる事、心待ちにしております。

運営推進会議も2カ月に1回実施し、地域の民生委員やご家族にも参加して頂き、施設の活動内容のご理解も得られるようにしています。災害時の食事についての試食会は、参加者から好評を頂きました。

(2) 利用者に対するサービス

● 食事

食事メニューは、季節を実感できるような献立を組み込むように工夫しています。又、陶器の食器を使用することで、家庭的な雰囲気作りも心掛けています。ご利用者一人一人の状態を把握し、食事形態やトロミの使用など、食事の楽しみが持てるように心掛けて支援しています。

入所前には、アレルギーや嗜好の聞き取りを行うようにしています。

● 排泄

ご本人の能力も大切ですが、出来るだけ、トイレでの排泄が出来るように、声掛けに努め、日々職員全体で情報の共有に努めています。排尿や排便の確認を、毎日排泄チェック表で確認し、健康状態の目安にしています。

また、日々のレクリエーションの中で、体操や歩行訓練等、体を動かす機会を持ち、水分摂取量の確認にも努めています。

便秘気味の方には、便が出易くなるように、センナ茶も使用しています。

● 入浴

職員・ご利用者1対1での入浴介助を行い、ご利用者のプライバシーの確保に努めています。ご利用者の能力を重視し、着替えや洗身等、出来ることはして頂けるように声掛けを行い、危険のないように、見守りに努めています。入浴時には、全身のボディチェックを行い、異常がなければ確認しています。

● 健康管理

毎朝、バイタル測定を行い、健康管理表に記入し、日々のご利用者の状態の把握に努めています。少しでも異常が見受けられる時には、看護師・医療機関・ご家族と連絡を密に取り、早期の受診に繋げるなど、早期発見に努めています。

インフルエンザや肺炎など感染症が蔓延している時には、バイタル

測定を朝・夕2回行い、手洗いや換気などを徹底し、感染予防に努めています。

● 機能訓練

日常生活の中での機能訓練を行っています。トイレやフロアー・居室の移動やトイレでの立ち上がり等、日常生活の中での機能訓練を心掛け、日々声掛けを行っています。

また、体操やレクリエーションの中での塗り絵や歌・脳トレなども、日々取り入れています。日々の生活の中で、体を動かす機会を作り、楽しみながら、身体機能の維持ができるように努めています。

● 行事

季節を実感できるように、ひな祭りや節分・クリスマスなど、行事を行いました。天気や気温を見ながら、近くの神社へ散歩に出たり、地方祭には、屋台と一緒に記念写真を撮ったりと、毎月いろいろな事に取り組んでいます。

● ボランティアの受け入れ

藤間流の踊りのボランティアの訪問や、毎月傾聴ボランティアの訪問もありました。今後も、地域に根付いた施設を目指していきたいと思えます。

● 防火・防災訓練

防火避難訓練は年2回、風水害と地震時の訓練は各1回実施しました。避難経路の確認や避難の際の問題点、注意点を確認しました。消防設備の点検も実施しています。

● 職員研修

内部研修では、毎月が職員講師となり、資料作成を行い、職員全員のスキルアップに努めています。勉強会後は、自己学習レポートを提出し、再確認を行っています。外部研修では認知症介護者実践者研修を受け、資格の習得を行いました。来年度も各職員が積極的に内部研修、外部研修に参加し、職員全体のレベルアップを図りたいと思えます。

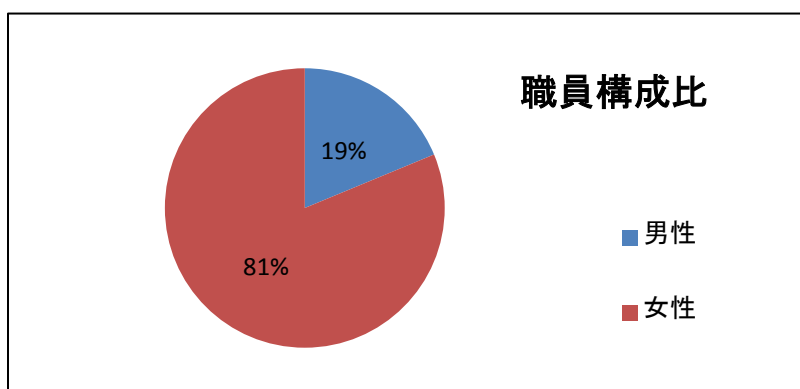


1. 事業所

① 概要

事業所名	グループホーム竹梅小路		
事業所種別	(介護予防)認知症対応型共同生活介護		
事業所住所	愛媛県西条市本町48番		
管理者職名	管理者 星野千代		
職員数	男性	女性	総数
	3	13	16

(令和2年3月31日現在)

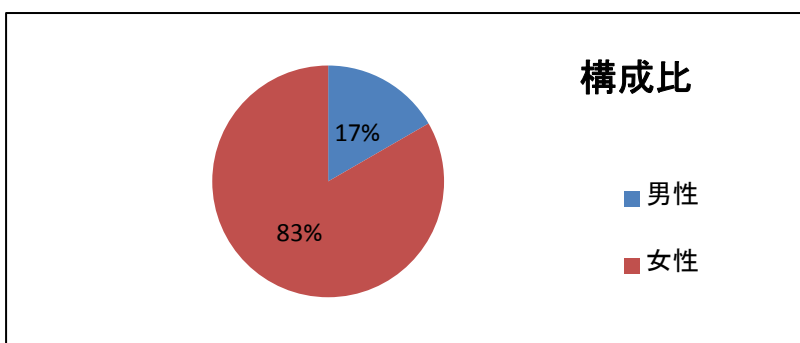


②職員紹介

グループホーム竹梅小路は、管理者を含め16名の職員が日々のケアに当たっています。その内、看護師6名・介護福祉士2名・管理栄養士1名・介護職員初任者研修修了者1名・介護支援専門員1名・認知症実務者研修終了者2名と、有資格者が在籍し、専門的な視点から意見を出し合っています。年齢層は、比較的に高めですが、その分、ご利用者との会話も弾み、和やかな雰囲気、支援をさせて頂いています。16名の職員の中で、男性職員は3名と少ないですが、どの職員もご利用者には人気があり、いつも笑顔で接しております。

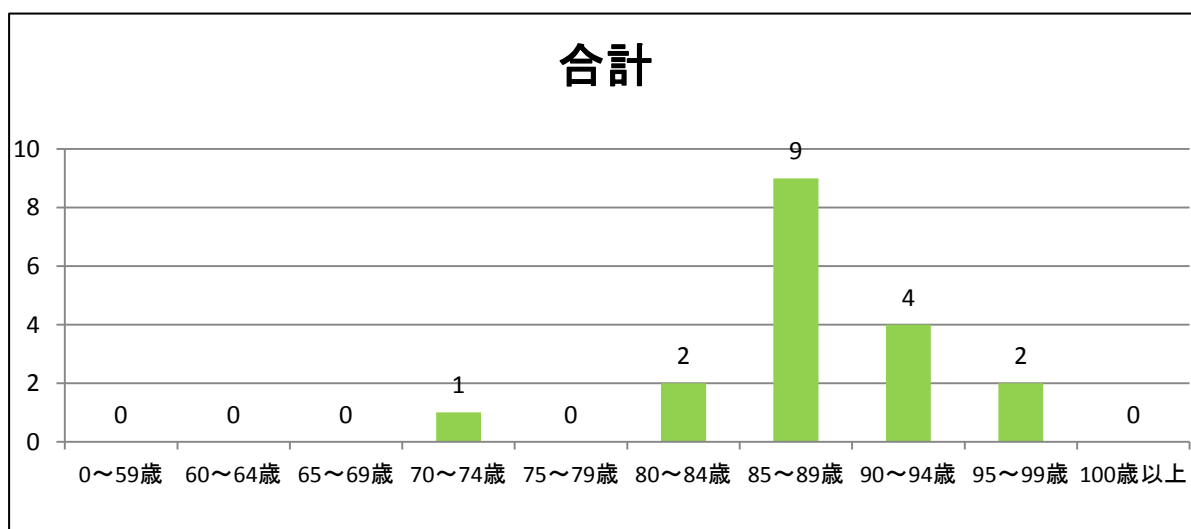
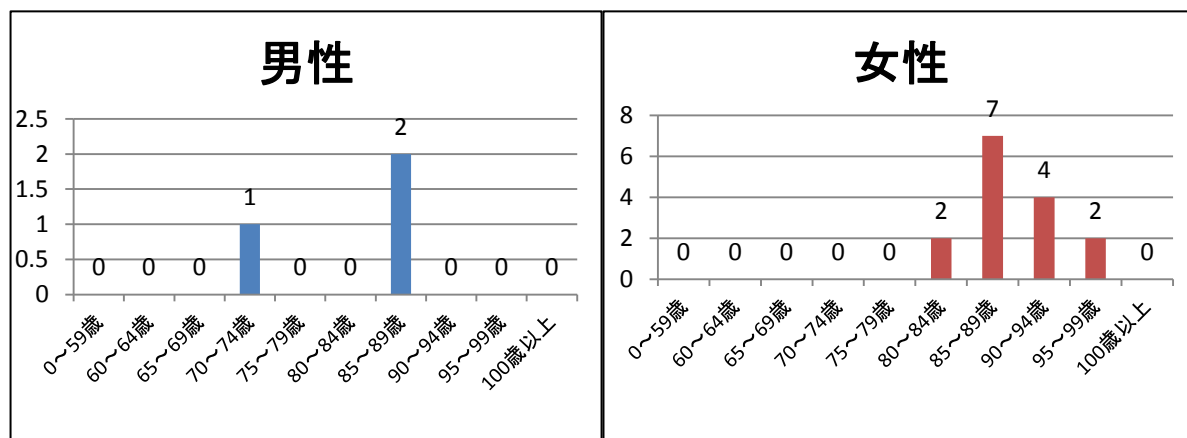
2. 定員及び現在人員(令和2年3月31日現在)

定員(名)	現在人員(名)	性別	
		男性	女性
18	18	3	15



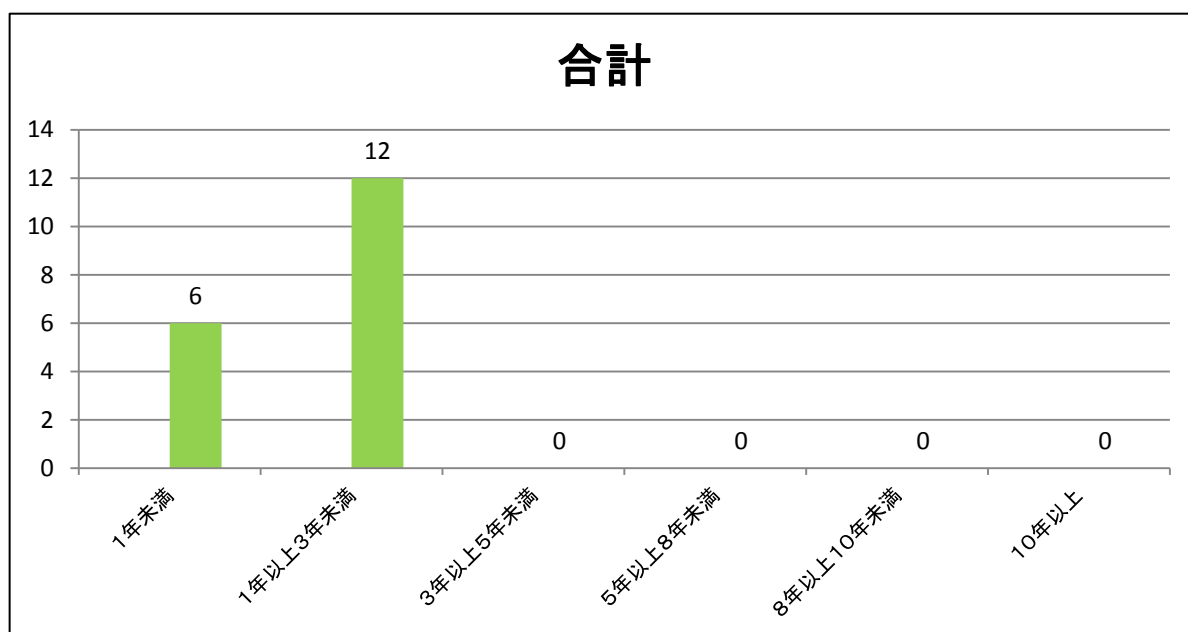
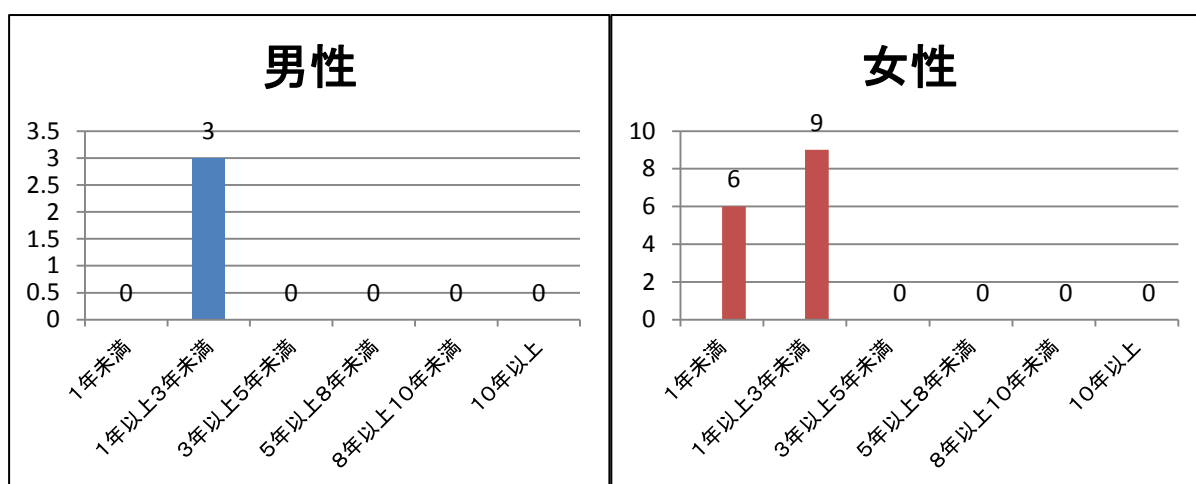
3. 年齢別人員

	男性(名)	女性(名)	合計人数と構成比	
			人数(名)	構成比(%)
0～59歳	0	0	0	0%
60～64歳	0	0	0	0%
65～69歳	0	0	0	0%
70～74歳	1	0	1	6%
75～79歳	0	0	0	0%
80～84歳	0	2	2	11%
85～89歳	2	7	9	50%
90～94歳	0	4	4	22%
95～99歳	0	2	2	11%
100歳以上	0	0	0	0%
合計	3	15	18	100%
	最高年齢	最低年齢	平均年齢	男女平均年齢
男性	89	72	83	87.94
女性	97	84	89	



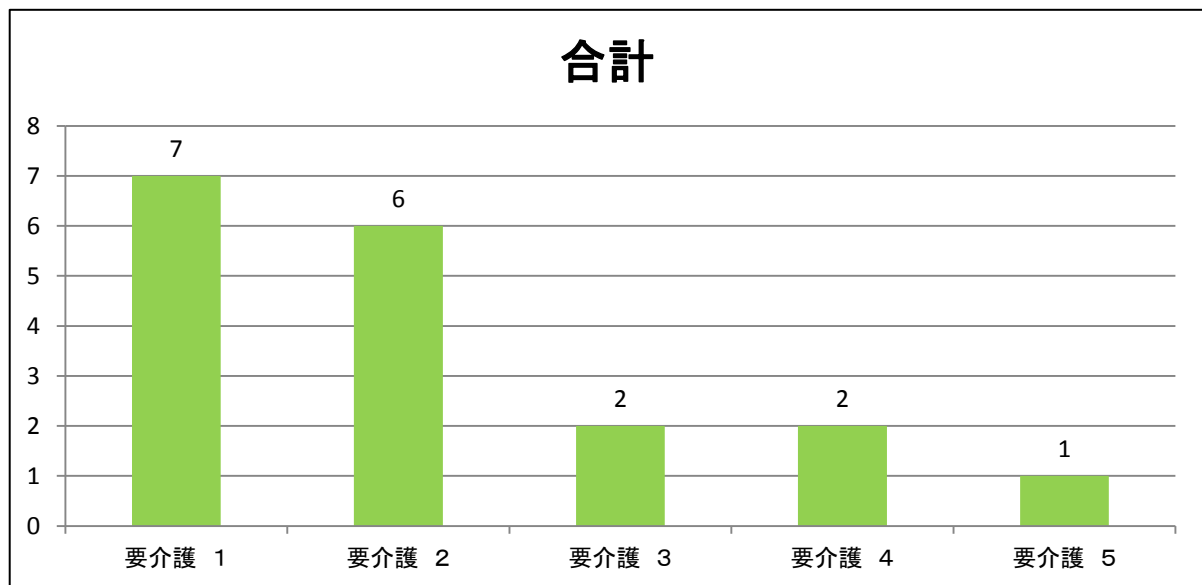
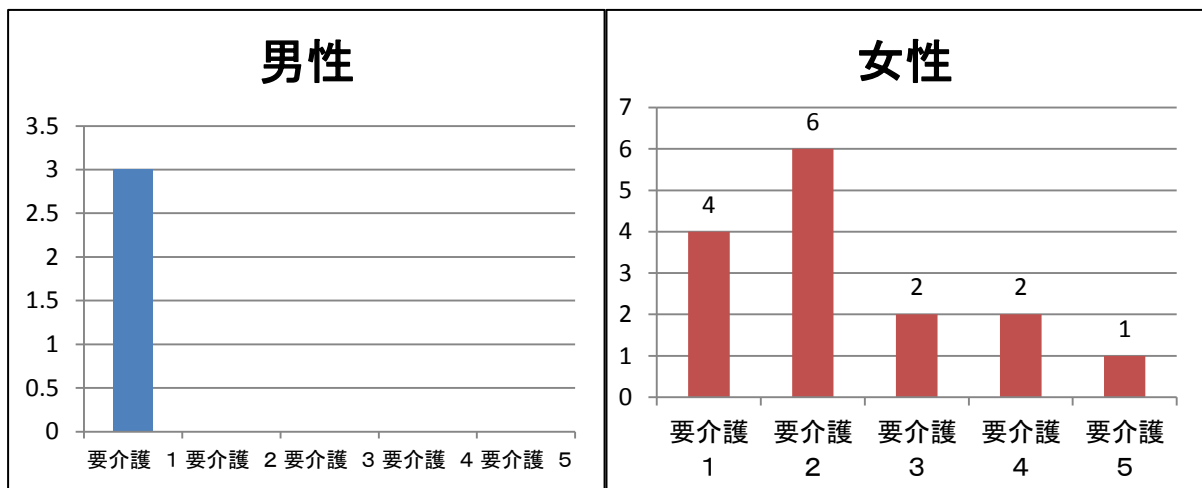
4. 入居期間別人員

	男性(名)	女性(名)	合計(名)	構成比(%)
1年未満	0	6	6	33%
1年以上3年未満	3	9	12	67%
3年以上5年未満	0	0	0	0%
5年以上8年未満	0	0	0	0%
8年以上10年未満	0	0	0	0%
10年以上	0	0	0	0%
合計	3	15	18	100%
平均入居期間	2年4ヶ月	1年6ヵ月	全体	2年



5. 平均介護度別人員

	男性(名)	女性(名)	合計	
			人数(名)	構成比(%)
要介護 1	3	4	7	39%
要介護 2	0	6	6	33%
要介護 3	0	2	2	11%
要介護 4	0	2	2	11%
要介護 5	0	1	1	6%
合計	3	15	18	100%
平均介護度	1	2.33	全体	2.11



6. 面会状況(平成31年4月1日 ~ 令和2年3月31日)

総数	881人
1か月平均	73.4人／月
最高(1人あたり)	216回／年
最低(1人あたり)	9回／年
年間1人平均	66回
1か月1人平均	5.5回

7. 研修実施状況

【内部研修】

実施月	研修内容	研修講師	出席者数(名)
4月	接遇について	介護職員	12
5月	虐待防止と身体拘束廃止について	介護職員	10
6月	感染症対策について	介護職員	9
7月	事故防止について	介護職員	11
8月	レクリエーションについて	介護職員	11
9月	認知症ケアについて 成年後見人制度について	介護職員	9
10月	防災について	介護職員	10
11月	感染症対策について	介護職員	10
12月	排泄ケアについて	介護職員	8
1月	介護技術について	介護職員	7
2月	虐待防止と身体拘束廃止について	介護職員	9
3月	ケアプランについて	管理者	7

【外部研修】

実施月	研修種類	研修内容	出席者
12月	実務者研修	認知症実務者研修	管理者

8. 行事・クラブ活動及びボランティア受入れ実施状況表

【行事・クラブ活動】

実施月	指導援助者	内容	参加者数(名)
4月	介護職員	お花見	17
5月	介護職員	つつじ見学	18
6月	介護職員	あじさい見学	18
7月	介護職員	七夕祭り	16
8月	介護職員	納涼祭	16
9月	介護職員 ボランティア	敬老会	16
10月	介護職員	西条祭り見学	18
11月	介護職員	誕生日会	18
12月	介護職員	クリスマス会	18
1月	介護職員	初詣	16
2月	介護職員	節分	18
3月	介護職員	ひな祭り会	18

【地域交流・ボランティア受入れ状況】

実施月	団体名	内容	参加者数(名)
9月	藤間流	踊り	3

9. 苦情状況

【苦情状況】

日付	法人との関係	内容
令和元年度		特になし