

令和元年度
有料老人ホーム芳苑
事業報告書

(1) 基本方針

一人一人の生活を大切にし、その人らしい生活を送ることができるよう支援していきます。

(運営方針)

- ① 一人一人の視点に立ち、日々の生活に安心を持って頂けるよう支援します。
- ② 有料老人ホームの特長を活かし可能な限り自立した生活を送ることができるよう支援します。
- ③ 周辺地域の事業所と連携し、将来の生活を視野に入れた関りを持ち、継続した援助ができる環境を提供します。

(重点目標)

- ① 平成31年4月より有料老人ホーム芳苑が開設となり、地域や公民館等への情報を発信し、関係作りを行い、有料老人ホームを知って頂くことに努めました。地域交流室の活用を行いながら、地域資源のひとつとして気軽に相談ができるに環境作りを努めていきます。
- ② ご利用者やご家族との関りを積極に取り、必要なサービスを検討し、適切に提供することが出来ました。一人一人の望む生活について話し合う機会を定期的に設け、都度必要なサービスの提供し充実した生活を送って頂けるよう支援に努めます。
- ③ ご利用者の心身の状態に応じたサービスの提供、また、適した施設へ入所の相談等を行い、ご利用者、ご家族が今後の生活にも不安がないよう支援を行いました。有料老人ホームの浸透がまだ不十分の為、積極的に情報発信を行い、相談窓口になるよう努めていきます。

(2) 利用者に対するサービス

● 介護サービス

心身の状態に応じた必要なサービス内容の把握を行い、ご利用者、ご家族と相談し、適切な事業所への紹介を行うことが出来ました。また、自立されたご利用者には、介護サービスの情報発信を行い、相談できる関係作りに努めおります。

● 生活支援サービス

生活支援サービスの情報発信を行い、日々の生活で困りごとや、不安なこと等を気軽に相談でき、ご利用者の希望があった際にはすぐに対応がで

きるよう、関係作りに努めております。

- ボランティアの受け入れ、地域行事参加状況

小規模多機能型居宅介護 芳苑と合同での行事を行っております。ボランティアによるコーラス隊や地域の方によるマジックショー等の参加、秋祭り際には神輿見学を行い、地域交流を図りました。

今後も地域交流室を活用した行事や、ボランティア等の受け入れを積極的に行えるよう努めます。

- 防火、防災訓練

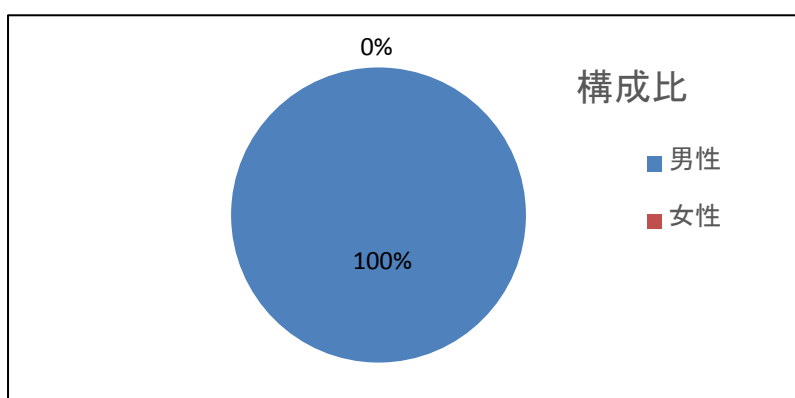
小規模多機能型居宅介護 芳苑と合同で防災訓練の実施の検討しております。

1. 事業所

① 概要

事業所名	有料老人ホーム 芳苑		
事業所種別	住宅型 有料老人ホーム		
事業所住所	愛媛県西条市三芳1254番地1		
管理者職名	管理者 川村 拓也		
職員数	男性	女性	総数
	2	0	2

(令和2年3月31日現在)

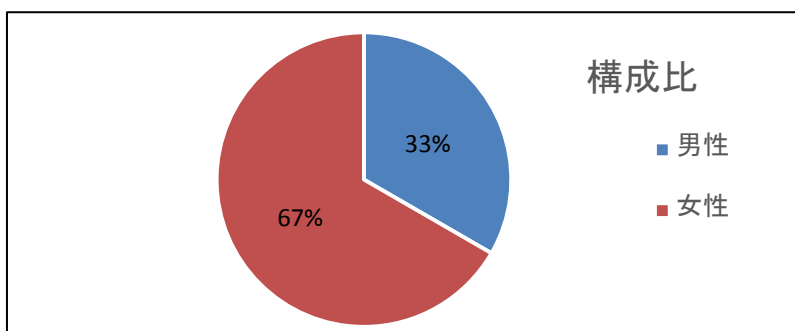


②職員紹介

住宅型 有料老人ホームには管理者1名、生活相談員1名が所属しています。自立した生活を行う上で、日々の生活の中でお困りごとや不安なことを相談頂き、生活支援サービスの提供や各種介護サービスのご紹介をさせて頂きながら、ご利用者個々に合った生活を送ることができるよう支援させて頂いております。

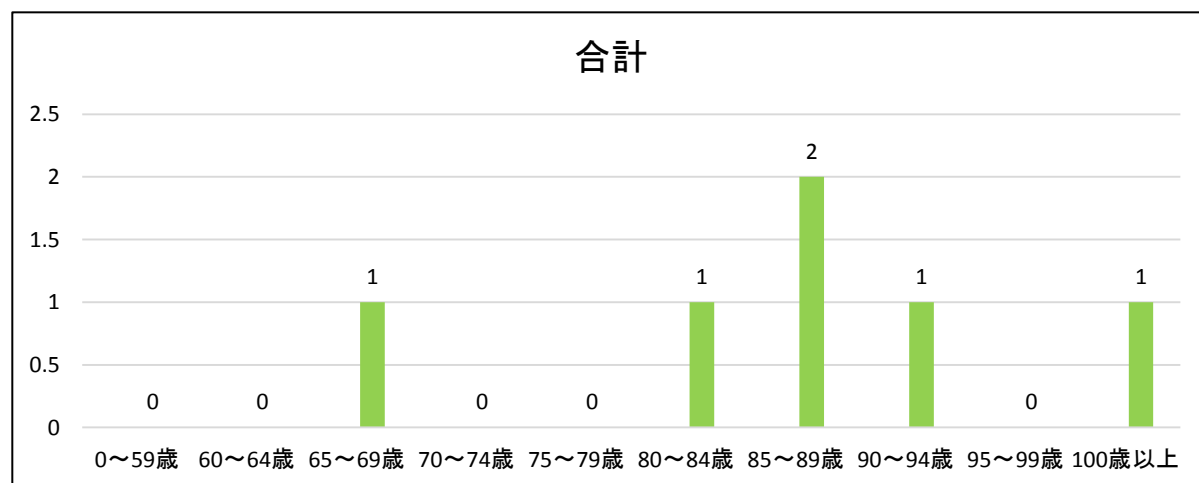
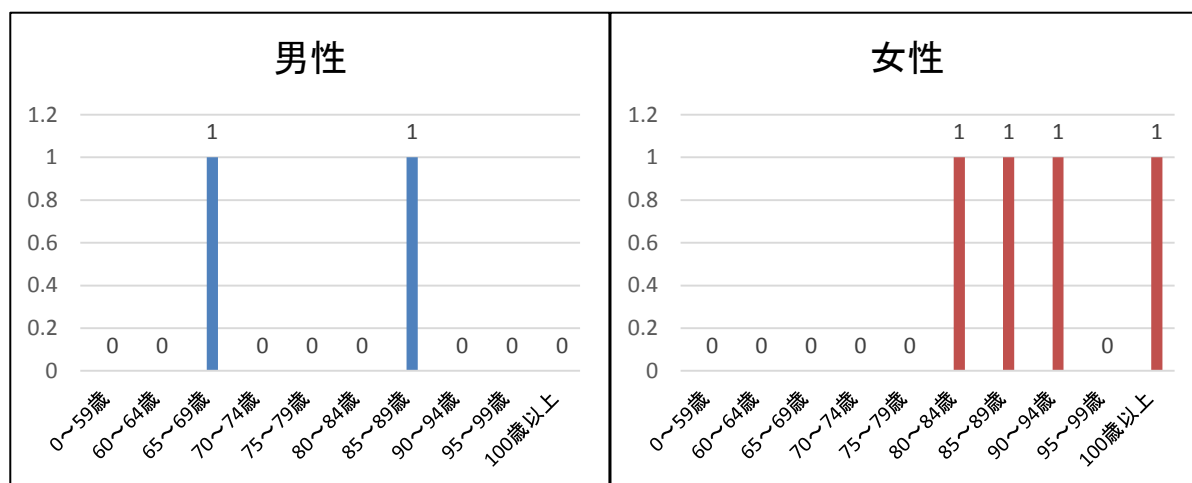
2. 定員及び現在人員(令和2年3月31日現在)

定員	現在人員	性別	
		男性	女性
14	6	2	4



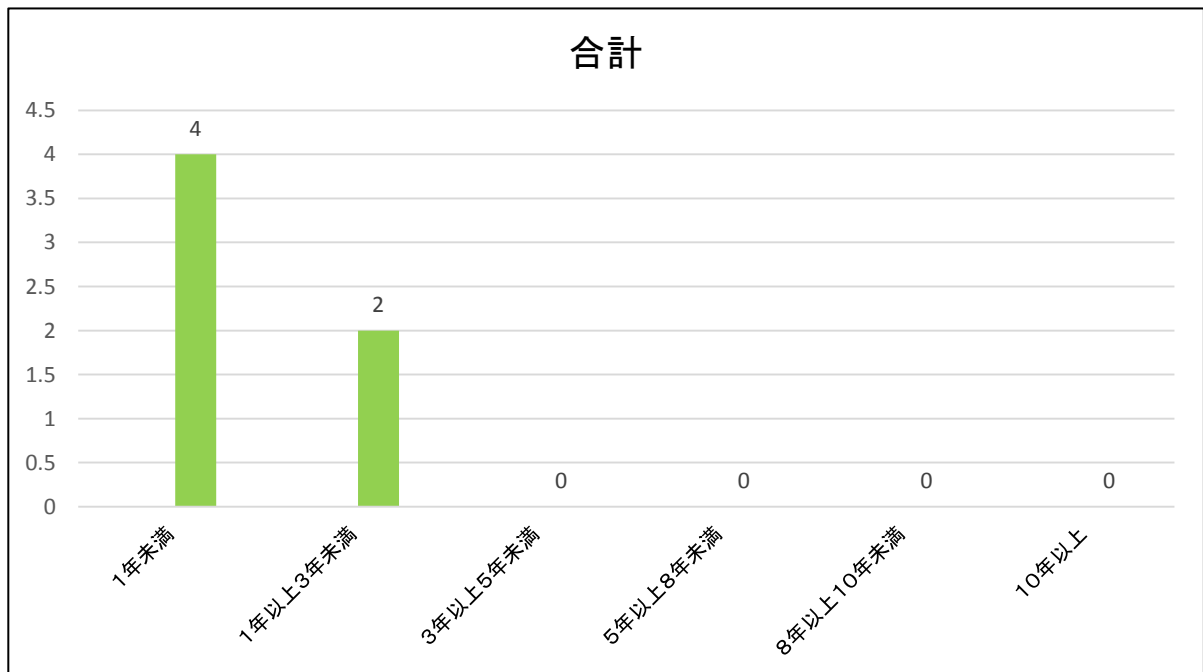
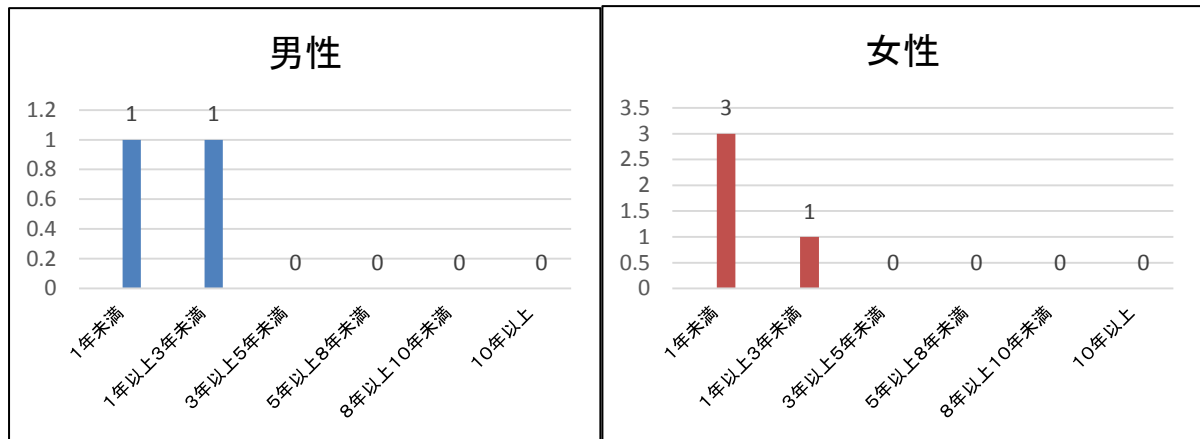
3. 年齢別人員

	男性	女性	合計人数と構成比	
			人数(名)	構成比(%)
0～59歳	0	0	0	0%
60～64歳	0	0	0	0%
65～69歳	1	0	1	17%
70～74歳	0	0	0	0%
75～79歳	0	0	0	0%
80～84歳	0	1	1	17%
85～89歳	1	1	2	33%
90～94歳	0	1	1	17%
95～99歳	0	0	0	0%
100歳以上	0	1	1	17%
合計	2	4	6	100%
	最高年齢	最低年齢	平均年齢	男女平均年齢
男性	86	68	77	
女性	101	82	90.2	



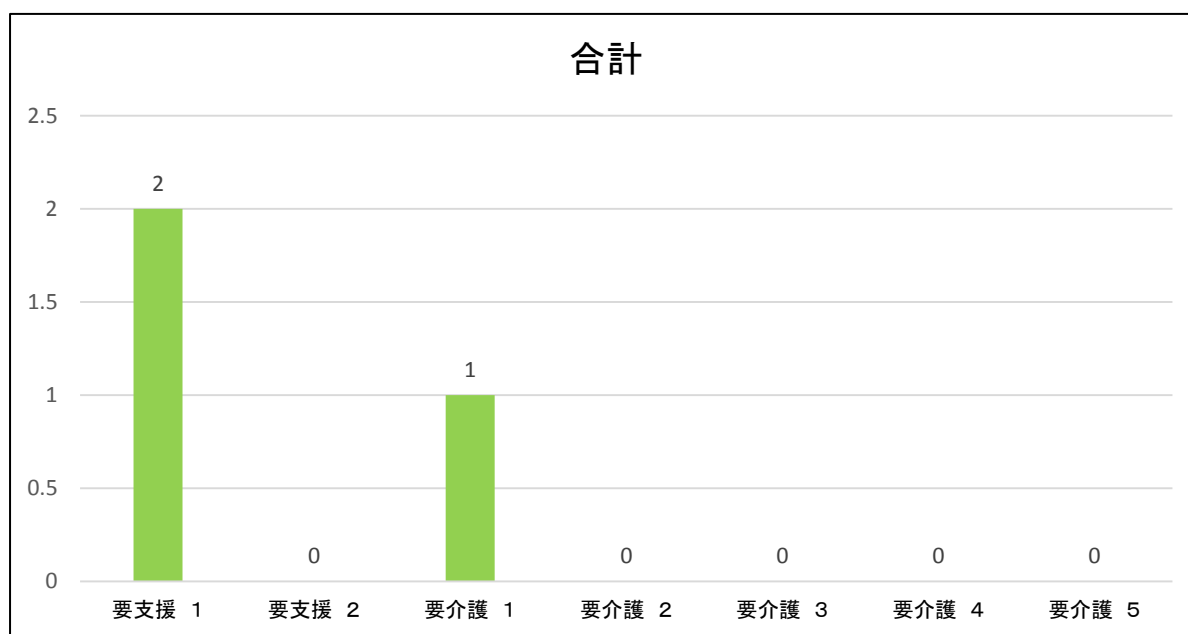
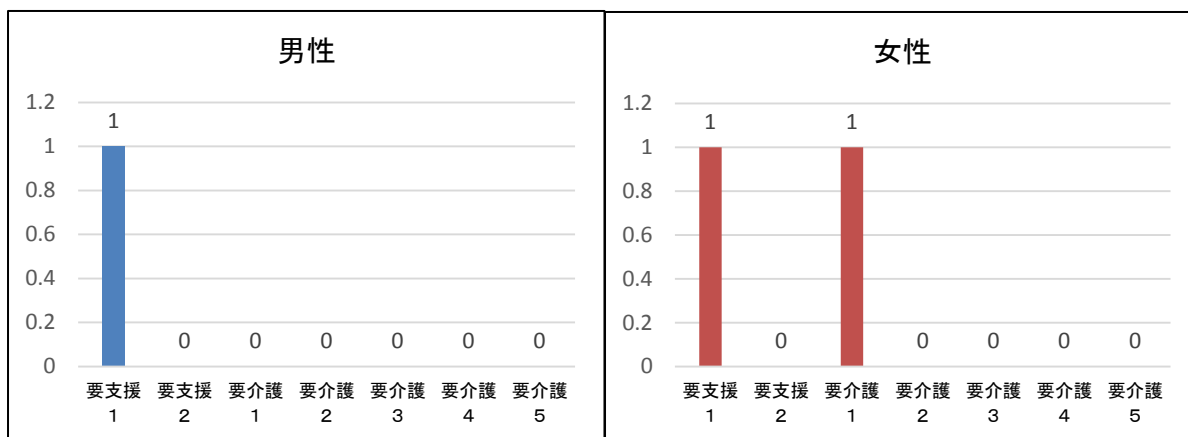
4. 入居期間別人員

	男性(名)	女性(名)	合計(名)	構成比(%)
1年未満	1	3	4	67%
1年以上3年未満	1	1	2	33%
3年以上5年未満	0	0	0	0%
5年以上8年未満	0	0	0	0%
8年以上10年未満	0	0	0	0%
10年以上	0	0	0	0%
合計	0	0	6	100%
平均入居期間				



5. 平均介護度別人員

	男性(名)	女性(名)	合計	
			人数(名)	構成比(%)
自立	1	2	3	50%
要支援 1	1	1	2	33%
要支援 2	0	0	0	0%
要介護 1	0	1	1	17%
要介護 2	0	0	0	0%
要介護 3	0	0	0	0%
要介護 4	0	0	0	0%
要介護 5	0	0	0	0%
合計	2	4	6	100%
平均介護度	0.5	0.9		



6. 面会状況(平成31年4月1日 ~ 令和2年3月31日迄)

総数	63
1か月平均	5.3
最高(1人あたり)	12
最低(1人あたり)	0
年間1人平均	10.5
1か月1人平均	0.9

7. 苦情状況

【苦情状況】

日付	法人との関係	内容
令和元年度		特になし