

令和元年度

特別養護老人ホーム 大師苑

指定短期入所生活介護事業所 大師苑

事業報告書

(1) 基本方針

認知症の方や身体介護が必要な方など、地域で生活されているご利用者の方を幅広く受け入れ、様々なニーズに対応できるよう、認知症への理解や介護技術の向上、医療機関との連携を深め、地域に根差した介護福祉施設事業を実施致します。

(運営方針)

- ① ご利用者の全体像を把握し作成した介護計画を基に、本人とご家族の意向を反映した個別ケアを実施していきます。
- ② 中重度化するご利用者へ幅広いサービスの提供ができるよう、職員の資質向上に努めるとともに、医療機関との連携を密に行い、ご利用者に安心、安全を提供いたします。
- ③ 地域における社会資源としての役割を担い、地域住民が集える、開かれた施設を目指します。
- ④ 法人が実施する旧西条地区のサービス提供において中心的な働きを担い、お客様への十分なサービス提供が出来るように各事業所との連携を強化します。

(重点目標)

- ① 特養へのニーズの高まりに柔軟に対応するとともに、近隣の事業所との連携をはかり、地域の要介護、要支援者の状態に応じた施設サービスの提供を行う事ができました。
- ② 感染症のまん延や褥瘡の発生を予防するため、各委員会を開催し処遇の統一を図る事で施設内での感染症のまん延を予防することができました。
- ③ 地域の保育園児や日本舞踊等のボランティアの受入を行うとともに、納涼祭や災害時の食事について講義を行う等して地域住民を施設に招き、地域との交流を積極的に行う事ができました。

- ④ 看取りや介護技術の向上につながる内部、外部の研修を積極的に開催、参加し、最新の技術や情報を職員で共有することができました。

(利用者に対するサービス)

● 食事

四季折々にあわせた食事を管理栄養士が献立し提供するとともに、職員が月に1度、生の果物などを使用し手作りおやつを提供しました。今後もご利用者の嗜好を確認し、旬で新鮮な食材を使用した心のこもった食事の提供に努めていきます。

● 入浴

ご利用者の状態に合わせ特浴やチェアー浴を使用することで体への負担を軽減しながら週に2回以上の入浴を行うことができました。また、体調が悪い場合は全身清拭を行う等し、利用者に快適で衛生的な生活を行っていただけるように努めました。

● 排泄の介助

トイレ誘導やおむつ交換等、個々の排泄状態を把握し、個人にあった排泄介助を行うことで快適な日常生活を送っていただけるよう努めました。

● 機能訓練

自宅での生活環境を把握し、施設入所後もQOLの低下を招かないよう、他職種協働で作成した機能訓練計画に基づき、ADLの維持、向上を目的に歩行訓練や挙上訓練、移乗訓練等、個別の機能訓練や生活全体をとおしての機能訓練の実施に努めました。

● 行事、クラブ活動

ドライブで四季折々の花を観賞し季節を感じていただくと共に、施設内では敬老会や運動会、お餅つき等を開催し、職員と利用者が共に行事に参加し楽しいひと時を過ごすことができました。

● 防火・防災対策

年に1回の地震、風水害に対する訓練を実施するとともに、防災訓練を年に2回実施し、地域での避難場所の確認、避難方法や被災時の対応について施設全体で確認を行いました。また、地域の住民にむけた災害時の食事に

ついて管理栄養士が中心となり講演をさせていただき、地域と共に災害に対する取り組みを実施致しました。

- 健康管理

ひとり一人の既往歴を把握し、毎日のバイタルチェックを行う事でご利用者の状態を把握するとともに、協力医療機関との情報共有を密にすることで異状の早期発見、状態に応じた対応をスムーズに行うことができました。

- ボランティアの受け入れ

日本舞踊や保育園の園児等、たくさんのボランティアの方々に来苑していただきました。子供達と接すると満面の笑顔で一緒に歌を歌ったり、音楽に合わせて手を叩いたりと皆様楽しそうにされていました。

また、日本舞踊を鑑賞される際は、昔を懐かしむような顔でゆっくりと穏やかな時間を過ごされていました。今後も様々なボランティアの受け入れを積極的に行っていきたいと思えます。

- 地域行事

8月の西条市の花火大会の際には納涼祭を大師苑の屋上で開催し、地域住民やご利用者、ご家族がスイカやたこ焼きを食べながら綺麗な花火を鑑賞することができました。

また、西条祭りの際にはだんじりを施設の前で担いでいただき、ご利用者の方々も玄関先から勇壮なだんじりを観賞されていました。

- 職員研修

最新の介護、看護技術の習得を目指し、研修計画に基づき外部、内部研修に参加し、サービスの質の維持、向上に努めました。



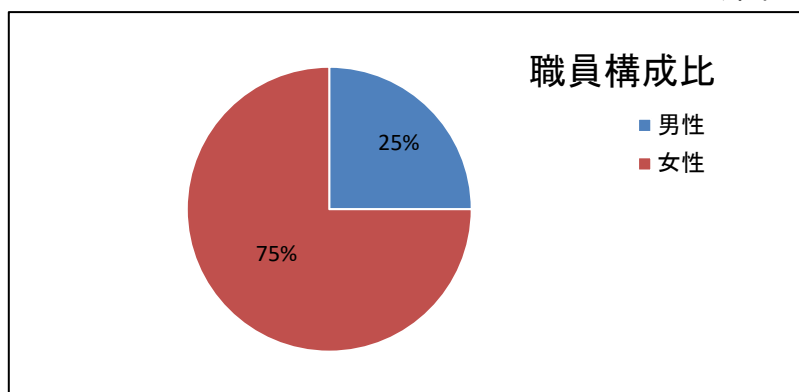


1. 事業所

① 概要

事業所名	特別養護老人ホーム 大師苑		
事業所種別	地域密着型介護老人福祉施設		
事業所住所	西条市大師町182番地2		
管理者職名	施設長 安喜 常生		
職員数	男性	女性	総数
	7	21	28

(令和2年3月31日現在)



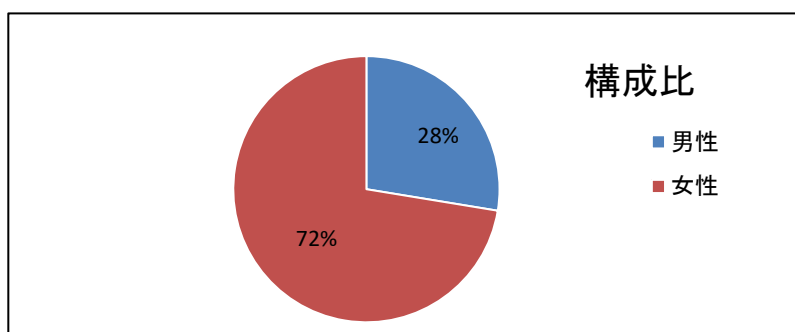
②職員紹介

特別養護老人ホーム大師苑は、管理者(施設長)のもと生活相談員・介護支援専門員・管理栄養士・事務員・看護師・介護職員・生活支援員の総員28名が所属しております。各専門職種が専門的知識を生かし、各専門職種が専門的知識を生かし、ご利用者のケア及び管理を行っております。再びその人らしく輝くために、一人一人のこれまでの人生に少しでも寄り添った生活を目指し介護をしております。他職種が協力することでいろいろな角度からご利用者を支援し、よりよい生活と豊かな人生になるよう職員一同努めております。

また、今年度より外国人技能実習生が1名新しい仲間として加わりました。まじめで、一生懸命仕事に励む姿は私達にとっても良い手本となっています。今後ともよろしくお願い致します。

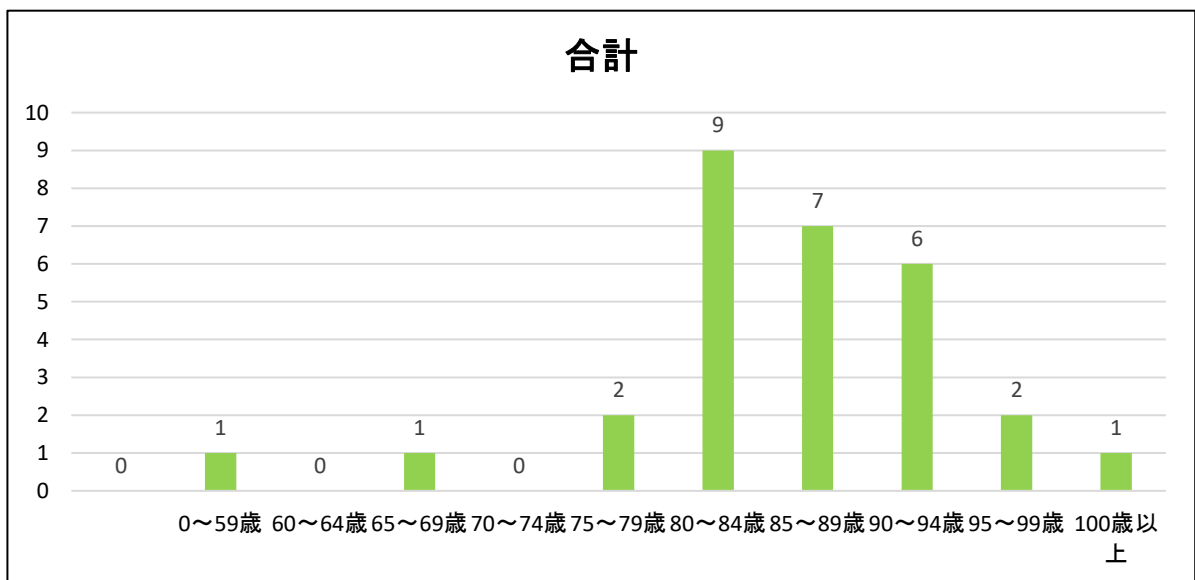
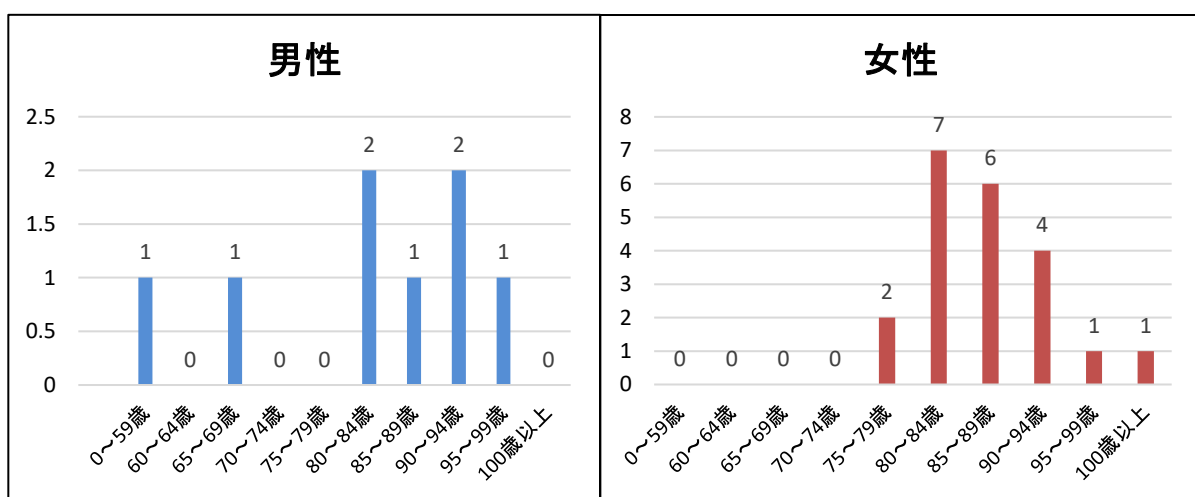
2. 定員及び現在人員(令和2年3月31日現在) : 特別養護老人ホーム 大師苑

定員(名)	現在人員(名)	性別	
		男性	女性
29	29	8	21



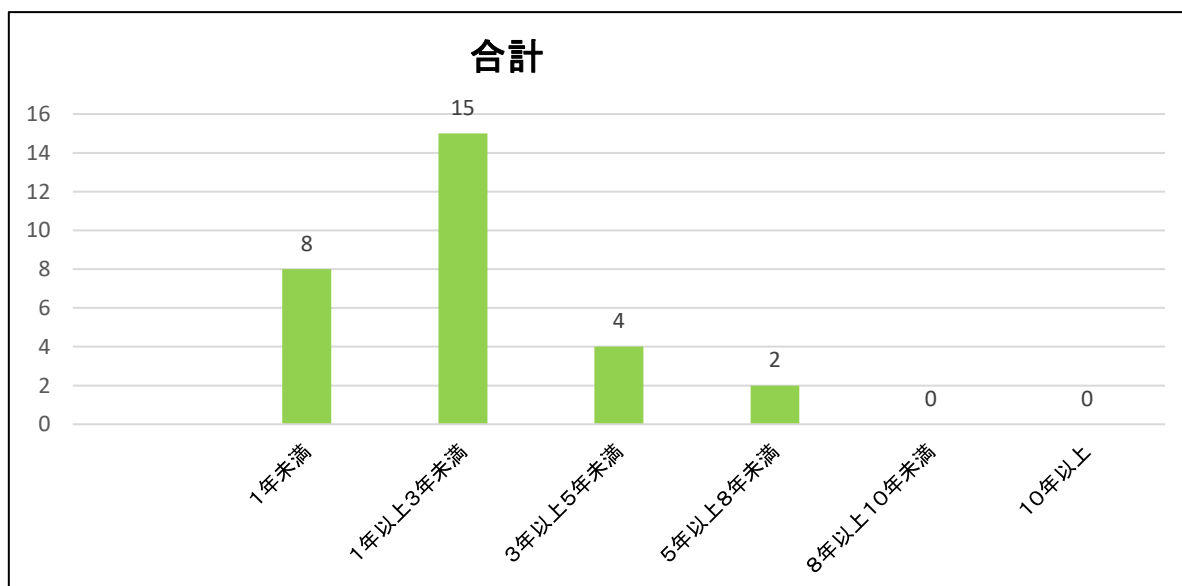
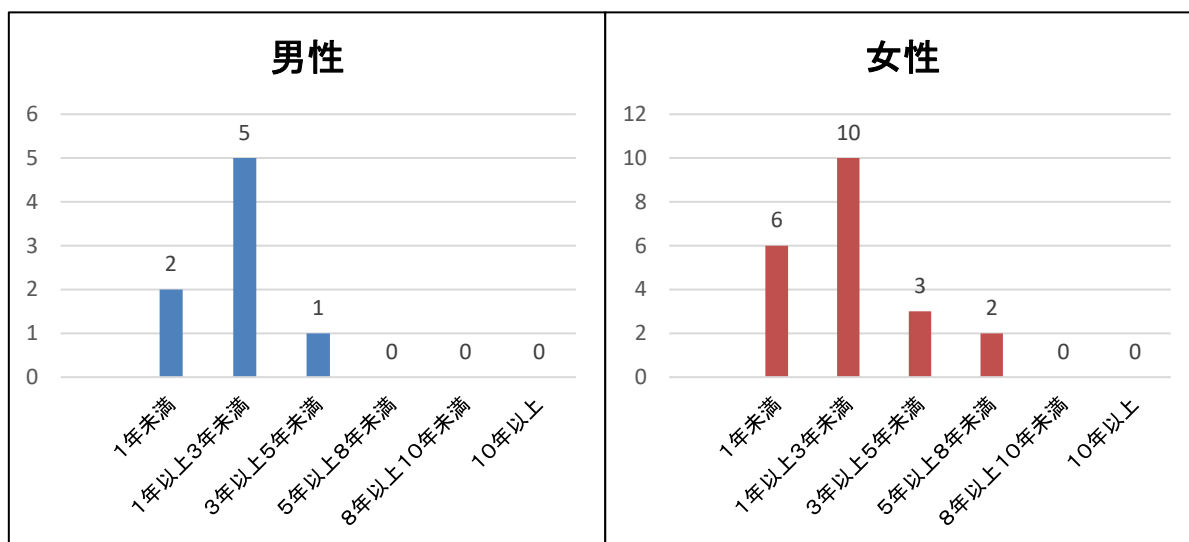
3. 年齢別人員(令和2年3月31日現在) : 特別養護老人ホーム 大師苑

	男性	女性	合計人数と構成比	
			人数(名)	構成比(%)
0～59歳	1	0	1	3%
60～64歳	0	0	0	0%
65～69歳	1	0	1	3%
70～74歳	0	0	0	0%
75～79歳	0	2	2	7%
80～84歳	2	7	9	31%
85～89歳	1	6	7	24%
90～94歳	2	4	6	21%
95～99歳	1	1	2	7%
100歳以上	0	1	1	3%
合計	8	21	29	100%
	最高年齢	最低年齢	平均年齢	男女平均年齢
男性	96	60	82.6	85.17
女性	101	77	86.8	



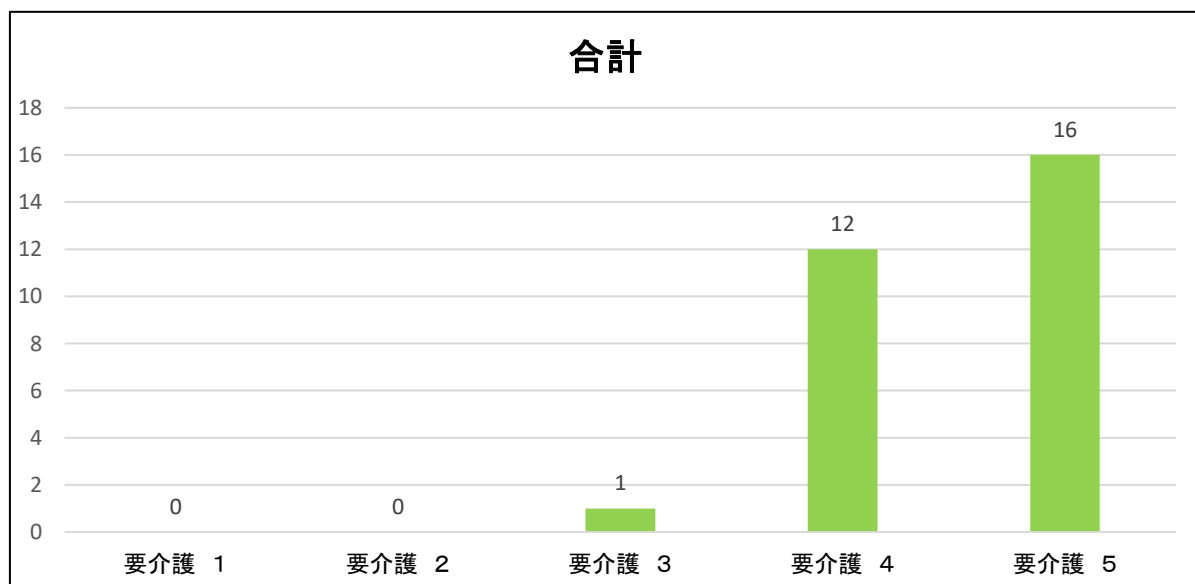
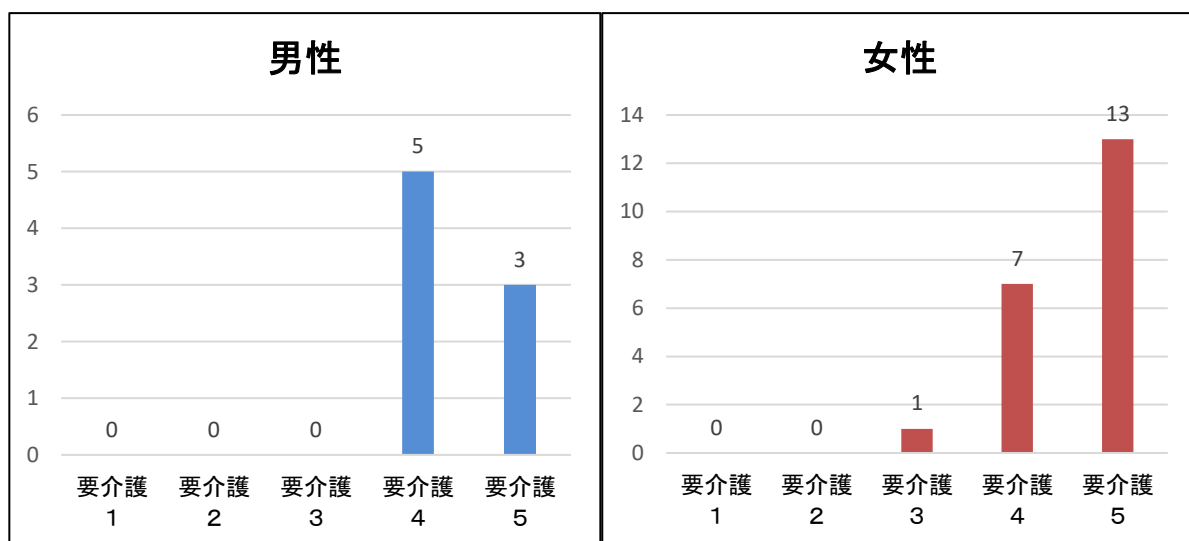
4. 入居期間別人員(令和2年3月31日現在) : 特別養護老人ホーム 大師苑

	男性(名)	女性(名)	合計(名)	構成比(%)
1年未満	2	6	8	28%
1年以上3年未満	5	10	15	52%
3年以上5年未満	1	3	4	14%
5年以上8年未満	0	2	2	7%
8年以上10年未満	0	0	0	0%
10年以上	0	0	0	0%
合計	8	21	29	100%
平均入居期間	1年5か月	2年	1年8か月	



5. 平均介護度別人員(令和2年3月31日現在) : 特別養護老人ホーム 大師苑

	男性(名)	女性(名)	合計	
			人数(名)	構成比(%)
要介護 1	0	0	0	0%
要介護 2	0	0	0	0%
要介護 3	0	1	1	3%
要介護 4	5	7	12	41%
要介護 5	3	13	16	55%
合計	8	21	29	100%
平均介護度	4.4	4.6		



6. 面会状況(平成31年4月1日～令和2年3月31日迄の1年間)

総数	1,555
1か月平均	129.6
年間1人平均	53.6
1か月1人平均	4.5

7. 研修実施状況 : 特別養護老人ホーム 大師苑・指定短期入所生活介護事業所 大師苑

【内部研修】

実施月	研修内容	研修講師	出席者数
H31.4.25	虐待の現状、予防について	ユニットリーダー	21名
R1.5.25	褥瘡予防研修～OHスケールについて～	看護職員	24名
R1.6.27	感染症予防対策について	看護職員	21名
R1.7.25	事故防止について	ユニットリーダー	23名
R1.8.22	虐待防止・身体拘束について	ユニットリーダー	20名
R1.9.26	防災について	生活相談員	22名
R1.10.24	看取りについて	看護職員	24名
R1.11.28	感染症予防対策について	看護職員	21名
R1.12.26	排泄交換実技講習について	ユニットリーダー	24名
R2.1.23	虐待について	ユニットリーダー	17名
R2.1.23	事故防止について	ユニットリーダー	17名
R2.2.27	身体拘束について	ユニットリーダー	24名
R2.2.27	災害時の対応について(避難訓練)	生活相談員	24名
R2.3.25	褥瘡予防について	看護職員	17名
	おむつ講習会	外部企業	17名

【外部研修】

実施月	研修場所	研修内容	出席者職種
R1.6.22	ホテル アジュール汐の丸 鶴の間	第11回 東予感染対策セミナー	看護職員
R1.7.11	ケアハウス幸風園	令和元年度 東予地区老人福祉施設協議会 新任職員研修会	介護職員
R1.8.29	いまばり湯ノ浦 ハイツ	令和元年度 東予地区老人福祉施設協議会 「事務員研修会」	事務員
R1.9.10	特別養護老人ホーム ル・ソレイユ	令和元年度 東予地区老人福祉施設協議会 第1回 介護職員研修会	介護職員
R1.9.18	しこちゆう〜ホール (四国中央市民文化ホール)	令和元年度 東予地区老人福祉施設協議会 生活相談員研修会	生活相談員
R1.11.8	ユアーズ	令和元年度 東予地区老人福祉施設協議会 介護支援専門員研修会	介護支援専門員
R1.11.18	いまばり湯ノ浦 ハイツ	令和元年度 東予地区老人福祉施設協議会 「第2回介護職員研修会」	介護職員
R1.11.18	愛媛看護研修 センター2階 大研修室	令和元年度 看護職員人材派遣研修 「感染予防の基礎知識」	看護職員
R1.11.19	ユアーズコープ 2階	令和元年度 東予地区老人福祉施設協議会 「機能訓練指導員研修会」	機能訓練指導員
R1.11.27	愛媛県東予地方 局	令和元年度特定給食施設等関係者研修会	管理栄養士
R1.11.29	テクスポート今治	令和元年度 東予地区老人福祉施設協議会 「施設長と事務職員等との合同研修会」	施設長
R1.11.29	テクスポート今治	令和元年度 東予地区老人福祉施設協議会 「施設長と事務職員等との合同研修会」	事務員
R2.1.24	西条市地域 創生センター	令和元年度 東予地区老人福祉施設協議会 看護職員研修会	看護職員
R2.3.17	メルパルク松山	令和元年度 第2回総会及び施設長研修会	施設長
R2.3.18	テクスポート今治	令和元年度東予地区老人福祉施設協議会 栄養士・調理員合同研修会	管理栄養士

8. 食事：特別養護老人ホーム 大師苑・指定短期入所生活介護事業所 大師苑

【栄養所要量】

区分	1人1日当たり給与栄養量	1人1日当たり荷重平均所要量
エネルギー	1,500Kcal	1,658Kcal
たんぱく質	47.6g	54.7g
脂質	34.9g	43.0g
カルシウム	599mg	670mg
鉄	8.2mg	6.4mg
ビタミンA	619 μg	713 μg
ビタミンB1	1.12mg	0.89mg
ビタミンB2	0.88mg	1.00mg
ビタミンC	121mg	100mg

【献立例】

4月	5月	6月	7月	8月	9月
はすの金平	春菊の中華和え	ふきの煮物	赤魚の塩焼き	冷やし中華	ゆかりごはん
ごま豆腐	うの花	たらの生姜煮	フルーチェ	澄まし汁	甘酒
せんべい	おくらの長芋和え	ミニたい焼き	あんみつ	アイスクリーム	和菓子(練りきり)

10月	11月	12月	1月	2月	3月
いわしバーグ	さばの土佐煮	年越しそば	紅白まんじゅう	筍のきんぴら	たらのみそ焼き
パンキンシチュー	三角信田煮	くずし南瓜のトマト煮	大納言小豆ケーキ	チョコレートトリュフ	枝豆のふわふわ豆腐
ハロウィンブチシュー	肉団子のトマトクリーム煮	シフォンケーキ	千草玉子焼き	キウイフルーツ	黄金カレイの煮付け



9. 行事・クラブ活動及びボランティア受入れ実施状況表

【行事・クラブ活動】

実施月	指導援助者	内容	参加者数
4月	介護職員	花見見学(クラレ西条)	17名
5月	介護職員	つつじ見学	6名
6月	介護職員	ひうちユニット誕生日会	10名
7月	介護職員	七夕	39名
8月	介護職員	納涼祭	50名
8月	介護職員	八堂ユニット誕生日会	8名
8月	介護職員	ひうちユニット7月、8月合同誕生日会	10名
9月	介護職員	敬老会	37名
9月	介護職員	八堂ユニット誕生日会	10名
10月	介護職員	運動会	35名
11月	介護職員	ひうちユニット誕生日会	10名
12月	介護職員	クリスマス会	38名
12月	介護職員	もちつき大会	28名
1月	介護職員	初詣(風伯神社)	9名
3月	介護職員	ひなまつり	18名
3月	介護職員	八堂ユニット誕生日会	9名

【地域交流・ボランティア受入れ状況】

実施月	団体名	内容	参加者数
5月	藤間流	日本舞踊	35名
12月	めぐみ保育園	歌・踊り	41名

9. 苦情状況

【苦情状況】

日付	法人との関係	内容
4月23日	ご利用者家族	12月10日村上記念病院受診の時に、夏服の外出となったことに、立腹され、「常識では考えられない、母親に対するケアがこれだったら、ユニットを変更して欲しい。あるいは、施設を変わってもいいくらいの怒りです」という連絡がありました。現場ではどういう思いでこういう経緯に至ったかを考えて欲しい。