

令和元年度  
法人本部  
事業報告書



《法人理念》

『かかわる全ての人を笑顔に、人生を豊かに』

(1) 法人本部の運営

社会福祉法人亀天会では福祉の原点である「思いやりと支えあうこと」を大切にし、法人とかかわりのある全ての人が互いに思いやりをもって過ごせるよう、支え合うことを大切に運営を行い、法人理念の実現に繋げております。

(運営方針)

- ① 職員一人一人が明確な目標を掲げ、自分で考え、行動し、福祉従事者としての個々での意識向上を図り、職員間での意識統一を心がけ、様々な対策を講じるにより、職員が笑顔で仕事ができる環境づくりを目指しております。
- ② 地域の様々な活動に積極的に参加し、また施設を地域住民に開放することにより、開放的で地域に根差した法人を目指してまいりました。また、地域と法人がお互いに認め合い、学び合うことで活力を生み出し、地域全体が活性化できるよう、社会資源としての当法人の役割や責任を今後も果たしていく所存でございます。
- ③ 各種法令や運営基準について、各事業所にチェック体制を再構築し、現場の苦情処理・事務処理の停滞・事業所内外との適切な連携・法令遵守などの項目について「適正運営」を目的とした内部監査を行い、法人理念や方針の周知をするとともに、法人及び各事業所の問題を明確にし、課題の処理を迅速に行うことにより、事業組織の活性化に貢献してまいりました。

(重点目標)

- ① 法人本部の職員として、職員一人一人が法人経営を支えているという意識を持ち、互いに高め合える関係を築くことで法人の発展に貢献できるよう個々または、組織として寄与できるよう努めてまいりました。
  - 倫理や意識レベルを高め、「礼儀」と「言葉遣い」を常に意識するとともに、秘書クラスのビジネスマナーを身に付けることを目標に定期的な内部研修を実施し、ワンランク上の人材育成に励みました。
  - 財務管理の意識の向上を図り、法人の運営状況の把握と、経費削減、業務の効率化の提案に取り組んでまいりました。
  - 職員間の意識レベルの統一を図り、一体感と互いが気配りのできる環境の構築に励みました。また、事業所間での問題を明確にし、課題の処理を迅速に行い、事業組織の活性化に努めました。

② 社会福祉法人として、社会の求める高水準の満足度をめざすとともに、勤労する職員が生きがいを感じられる環境づくりができるよう関係機関とのつながりを重視し、地域において福祉・介護の拠点となる組織を目指してまいりました。

- 地域の方が気楽に立ち寄れる開かれた法人にするため、ご利用者やご家族のみならず、地域住民参加型の催事企画や広報活動に努めてまいりました。
- 職員育成に関し、計画的な学習と指導を継続し、介護の質を向上に向けた研修の提供のみならず、その中で“礼儀”と“思いやり”を大切にすべく心を個々で高められるよう法人本部職員が率先し、ご利用者に満足して頂けるサービスの提供ができるようサポートしてまいりました。
- 働きやすさと働きがいの2つの視点で仕事のやりがい、達成感を感じられる評価制度を検討し、職員の定着を図るとともに、地域の介護人材の育成に寄与してまいりました。
- 介護技術のみならず、マネジメント能力の育成を重視した、管理者、リーダーを育てるとともに、組織運営や部下の評価、指導を的確に行える人材育成を目指してまいりました。

(地域福祉活動について)

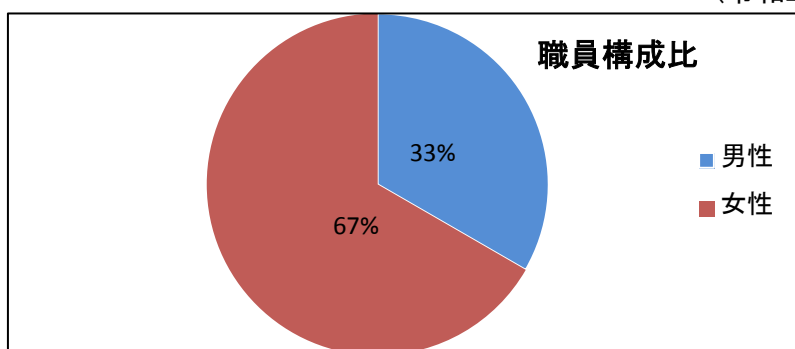
- 当法人の利用者のみならず、地域で生活しておられる高齢者や子供達の安心・安全に努め、非常災害時における施設提供を浸透させ開放的で地域に根差した法人を今後も目指してまいります。
- 各事業所のご利用者やご家族、職員の交流を深め、ご利用者やご家族のニーズの把握と迅速な対応を心掛けてまいりました。また、当法人職員同士の一体感を醸成するため、「出会いの場」・「学びの場」・「遊びの場」・「考える場」など様々な場面の創出に努めてまいりました。
- 地域の福祉・介護ニーズに対応するため関係機関とのかかわりの強化を図り、高水準の満足度を保ち、地域の希望・要望等の相談・受付窓口となるために、法人全体で様々な福祉サービスを整備し、地域の関係機関との連携の強化に尽力してまいりました。

## 1. 事業所

### 概要

事業所名	総務部		
事業所種別	法人本部		
事業所住所	愛媛県西条市三芳1535番地1		
管理者職名	事務長 山田尚枝		
職員数	男性	女性	総数
	3	6	9

(令和2年3月31日現在)



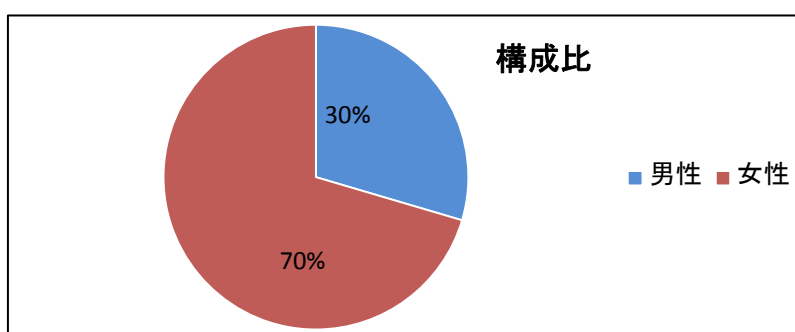
総務部は、総務部(総務課総務係・総務課人事係・経理課介護保険係・経理課出納係)の部門で形成されております。

理事長を最高責任者として、副理事長及び事務統括管理者に事務長を任命し、参与を1名置き、総務課に2名、経理課3名の職員が所属しています。

認定登録医業経営コンサルタント、社会福祉会計簿記上級、メンタルヘルスマネジメント、第二種情報処理技術者、介護事務、秘書検定など専門的知識を有した職員が所属し、法人経営の安定化、事業所運営の適正化、労働環境の適正化などの活動にかかわり、社会福祉法人の持つ機能を最大限活用できるよう、間接的統制機能の充実に努めております。

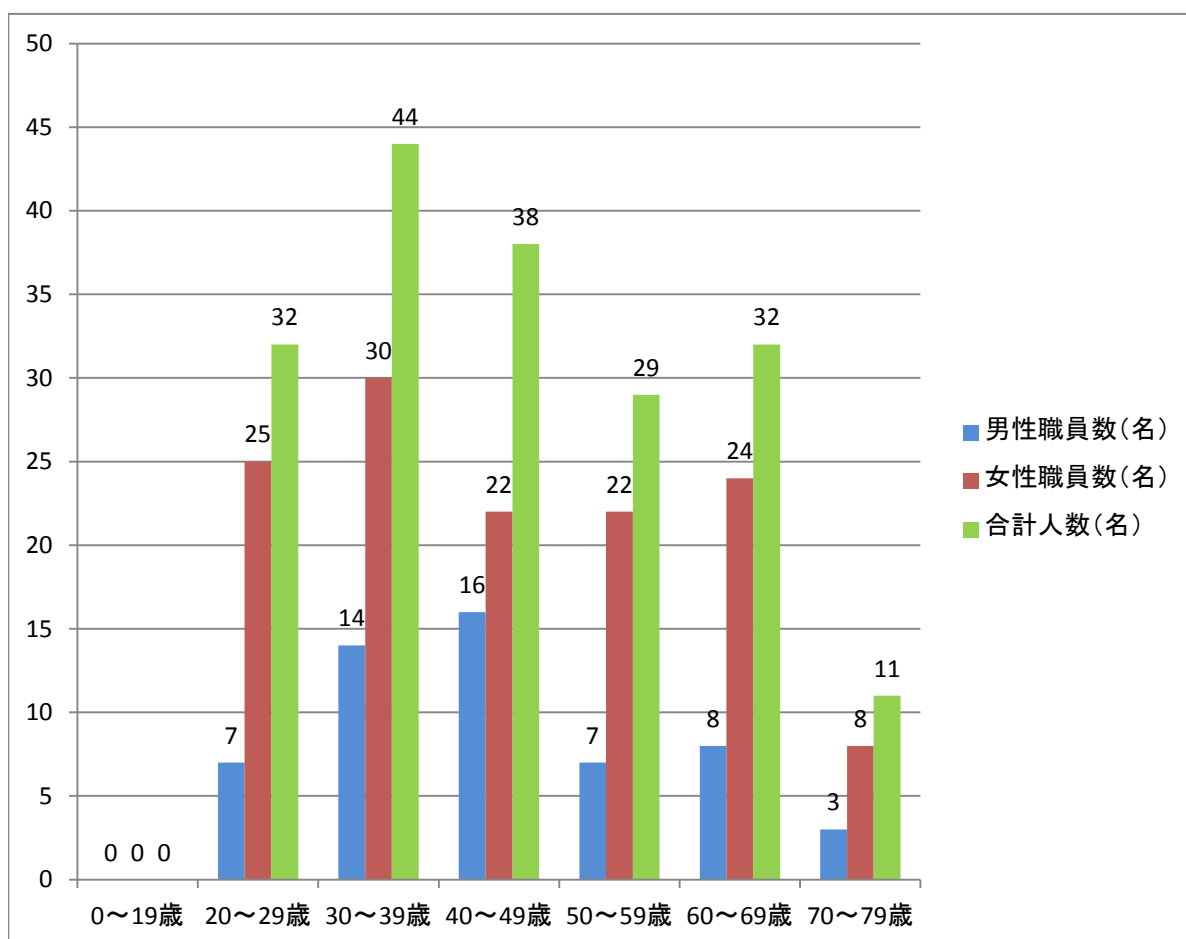
### (1) 現在人員(令和2年3月31日現在)

現在人員(名)	性別	
	男性	女性
186	55	131



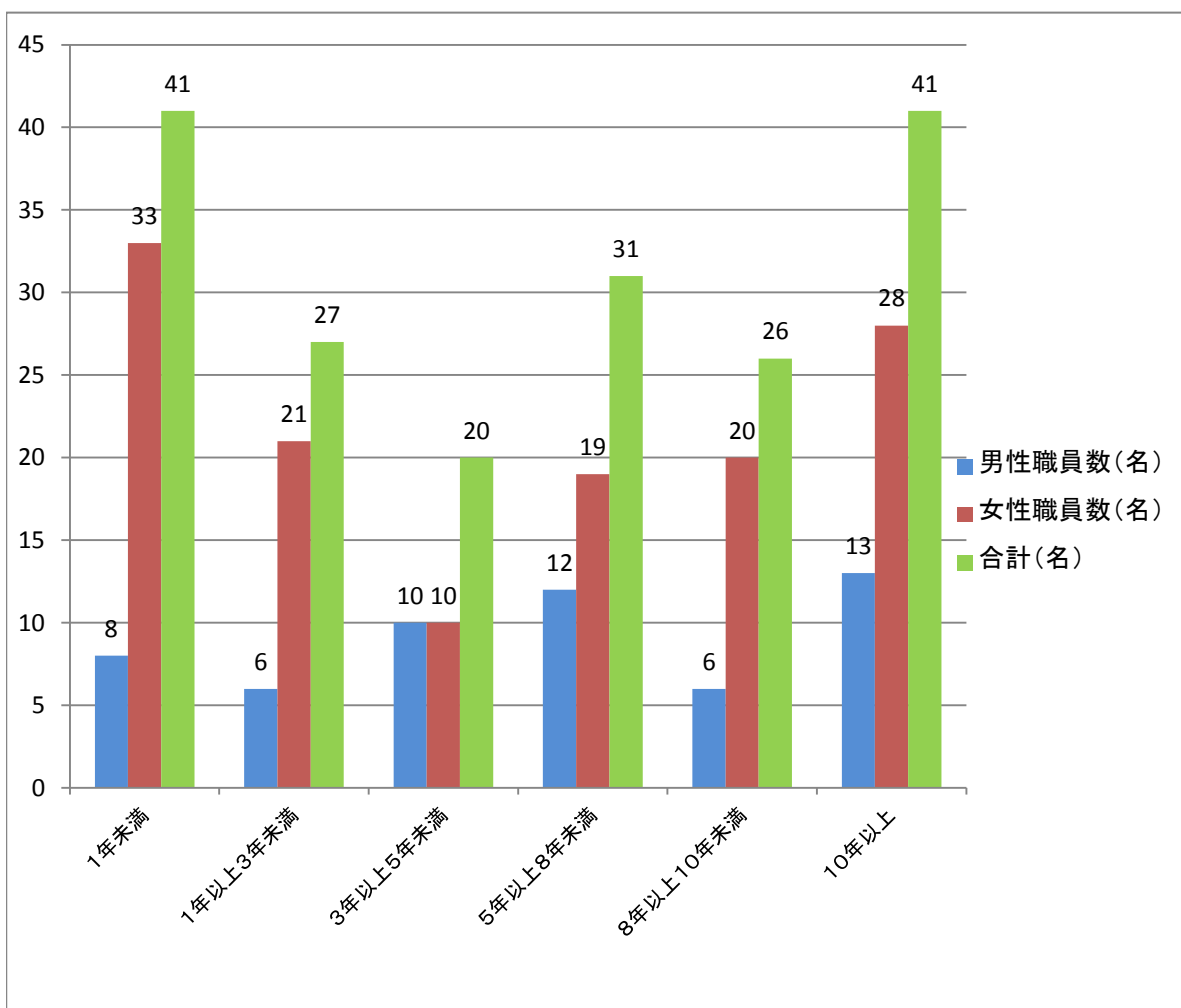
(2) 在職職員年齢別人員(令和2年3月31日現在)

	男性職員数(名)	女性職員数(名)	合計人数(名)	構成比(%)
0～19歳	0	0	0	0%
20～29歳	7	25	32	17.2%
30～39歳	14	30	44	23.7%
40～49歳	16	22	38	20.4%
50～59歳	7	22	29	15.6%
60～69歳	8	24	32	17.2%
70～79歳	3	8	11	5.9%
合計	55	131	186	100%



(3) 在籍職員就業期間別人員(令和2年3月31日現在)

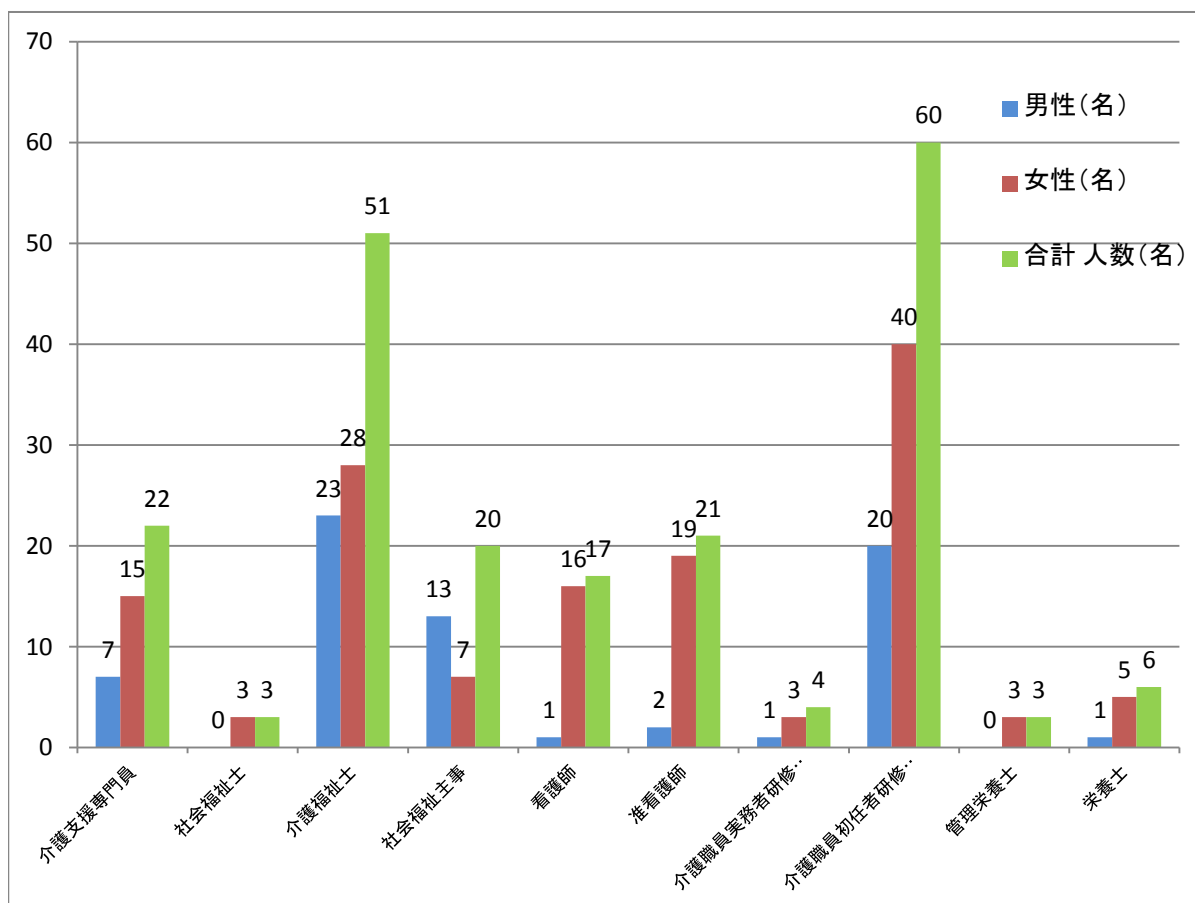
	男性職員数(名)	女性職員数(名)	合計(名)	構成比(%)
1年未満	8	33	41	22.0%
1年以上3年未満	6	21	27	14.5%
3年以上5年未満	10	10	20	10.8%
5年以上8年未満	12	19	31	16.7%
8年以上10年未満	6	20	26	14.0%
10年以上	13	28	41	22.0%
合計	55	131	186	100%



(4) 在籍職員資格者別人員(令和2年3月31日現在)

	男性(名)	女性(名)	合計	
			人数(名)	構成比(%)
介護支援専門員	7	15	22	10.63%
社会福祉士	0	3	3	1.45%
介護福祉士	23	28	51	24.64%
社会福祉主事	13	7	20	9.66%
看護師	1	16	17	8.21%
准看護師	2	19	21	10.14%
介護職員実務者研修 (訪問介護員1級)	1	3	4	1.93%
介護職員初任者研修 (訪問介護員2級)	20	40	60	28.99%
管理栄養士	0	3	3	1.45%
栄養士	1	5	6	2.90%
合計	68	139	207	100%

\* 1名で複数の資格を有している





## (5) 理事会・評議員会開催状況表

## ① 理事会

開催日	参加者	議案
5月21日	6名	平成30年度事業報告について
		平成30年度決算報告について
		任期満了に伴う理事及び監事の改選(案)について
		評議員選任・解任委員の改選(案)について
		役員報酬規程の改正(案)について
		その他
6月13日	6名	理事長の選定について
		その他
9月19日	5名	施設長交代(案)について
		愛媛県行政指導監査結果報告について
		有料老人ホーム大師苑建設に伴う入札結果報告について
1月23日	6名	定款変更(案)について
		給与規程の改正(案)について
		令和元年度半期業務報告について
		駐車場用地賃貸借および契約の締結について
		その他
3月10日	6名	固定資産の除却について
		有料大師苑建築にかかる短期借入金について
		令和元年度第1次補正予算(案)について
		令和2年度事業計画(案)について
		令和2年度委託・請負契約について
		令和2年度当初予算(案)について
		役員報酬規程の改正(案)について
		経理規程の改正(案)について
		給与規程の改正(案)について
		その他

② 評議員会

開催日	参加者	議案
6月13日	7名	平成30年度事業報告について
		平成30年度決算報告について
		任期満了に伴う理事及び監事の改選(案)について
		役員報酬規程の改正(案)について
		その他
2月3日	6名	定款変更(案)について
		令和元年度半期業務報告について
		有料老人ホーム大師苑(仮称)の建設に伴う入札結果報告について
		駐車場用地賃貸借および契約の締結について
		その他
3月27日	7名	固定資産の除却について
		有料大師苑建築にかかる短期借入金について
		令和元年度第1次補正予算(案)について
		令和2年度事業計画(案)について
		令和2年度委託・請負契約について
		令和2年度当初予算(案)について
		定款変更(案)について
		役員報酬規程の改正(案)について
		その他

## (6) 監事監査

開催日	監査人	特記事項
5月9日	監事	特になし

## (7) 外部監査

開催日	監査人	特記事項
4月	公認会計士	特になし
2月	公認会計士	特になし

## (8) 内部監査実施状況

実施月	事業所	内容	特記事項
6月	グループホーム鶴翠	業務監査	特になし
7月	ケアハウス鶴翠苑	業務監査	特になし
8月	小規模多機能型居宅介護芳苑	業務監査	特になし
8月	全事業所	現金出納	特になし
10月	グループホーム亀天福寿苑	業務監査	特になし
12月	グループホーム竹梅小路	業務監査	特になし
12月	デイサービスセンター亀天荘	業務監査	特になし
2月	全事業所	現金出納	特になし
2月	特別養護老人ホーム大師苑 指定短期入所生活介護事業所大師苑	業務監査	特になし
2月	特別養護老人ホーム亀天荘 指定短期入所生活介護事業所亀天荘	業務監査	特になし

## (9) 研修実施状況

**【外部研修】**

実施月	研修種類	研修内容	出席者職種
9月	講習	第1回 雇用管理責任者講習	事務長
11月	講義	東予地区老人福祉施設協議会 施設長と事務職員等との合同研修会	総務課職員

(10) 苦情状況

**【苦情状況】**

日付	法人との関係	内容
令和元年度		特になし

(11) 寄付金状況

**【寄付金状況】**

日付	寄附者	内容(使途)
7月	地域住民(個人)	法人のために使用
8月	利用者家族	大師苑納涼祭のために使用
8月	東予地域連合婦人会	法人のために使用
8月	庄内婦人会	法人のために使用
8月	役員	法人のために使用