

平成 29 年度

ヘルパーステーション 鶴翠

事業報告書

平成 29 年度 ヘルパーステーション鶴翠 事業報告書

(1) 基本方針

要支援または要介護状態の方に対して、介護支援専門員のケアプランに沿った介護サービス計画を作成し、介護福祉士や専門課程の研修を修了したホームヘルパーが、掃除・洗濯・食事・身の回りのお世話・生活などに関する相談及び助言と支援を行い、在宅生活を支えるサービスを致しました。また、身の回りのことを、少しでも自立できるようにお手伝いし、サービスを提供しました。

(運営方針)

- ① 事業所の訪問介護員が居宅を訪問し、ご利用者の心身の状態、その有する能力に応じて日常生活上の援助をしました。
- ② 事業の実施に当たっては、市町村、地域の保健・医療・福祉サービスとの綿密な連携を図り、総合的なサービスの提供に努めました。
- ③ 西条市による介護予防・生活支援事業等の業務を受諾し、サービスの提供を行い、在宅の一人暮らし高齢者等の自立を支援しました。

(重点目標)

- ① 訪問介護員及び登録訪問介護員の確保に努め、より多くの在宅生活を支援しました。
知人や関係機関に働きかけて、介護員の確保に努めました。また、訪問介護事業所を併設していない、居宅介護支援事業所中心に働きかけて、ご利用者の確保に努めました。
- ② 各自の知識や介護技術の向上を図り、質の高いサービス提供に努めました。
毎月の研修を通じて、スキルアップに努めました。また、各職員と定期的にサービス提供責任者が同行訪問し、質の高いサービスの提供を行いました。

(2) 平成 29 年度の振り返り

訪問介護員の確保については、登録訪問介護員 2 名（高齢者）、訪問介護員 1 名（高齢者）が退職しましたが訪問介護員は新たに 1 名確保することが出来ました。ご利用者の確保については、施設入所者や亡くなられた方がいましたが、新規利用者を行政機関や居宅介護支援事業所から紹介して頂き、訪問件数を増すことができました。

職員会議において、困難事例やご利用者の変化を検討し、職員間で問題意識を共

有すると共に、最善のケア方法を検討し、担当ケアマネと調整して、ご利用者の身体状況に応じたサービスに繋げました。また、毎月テーマを決めて職員の介護能力・技術向上に努めました。

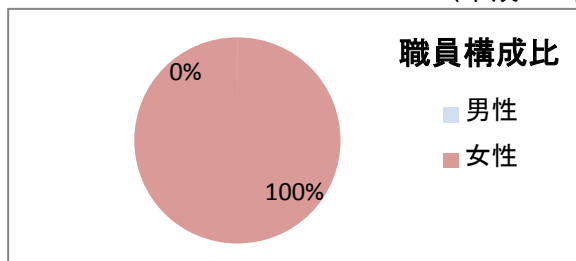
ご利用者の身体状況や環境の変化に応じて、担当ケアマネと調整して、適切な社会資源やインフォーマルサービスを活用して、ご本人の望まれる生活に近づけられるように努めました。

1. 事業所

① 概要

事業所名	ヘルパーステーション鶴翠			
事業所種別	(介護予防)訪問介護事業所			
事業所住所	西条市三芳284番地1			
管理者職名	管理者 定成 美加			
職員数	男性	女性	総数	内 登録 2名
	0	5	5	

(平成30年3月31日現在)

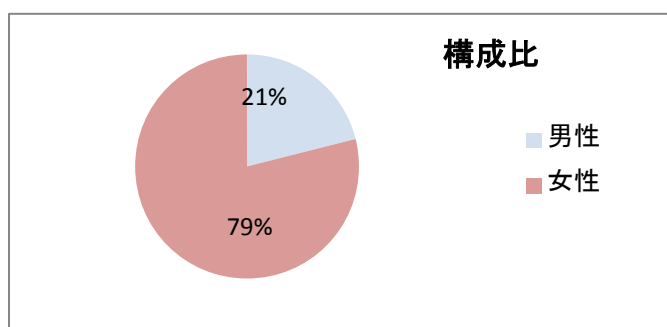


②職員紹介



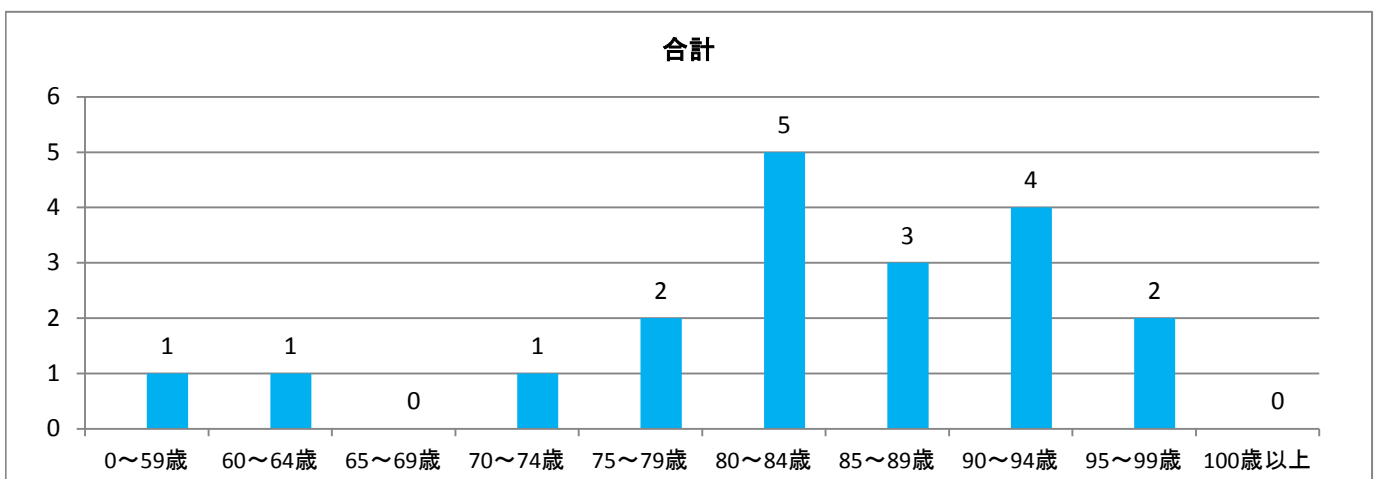
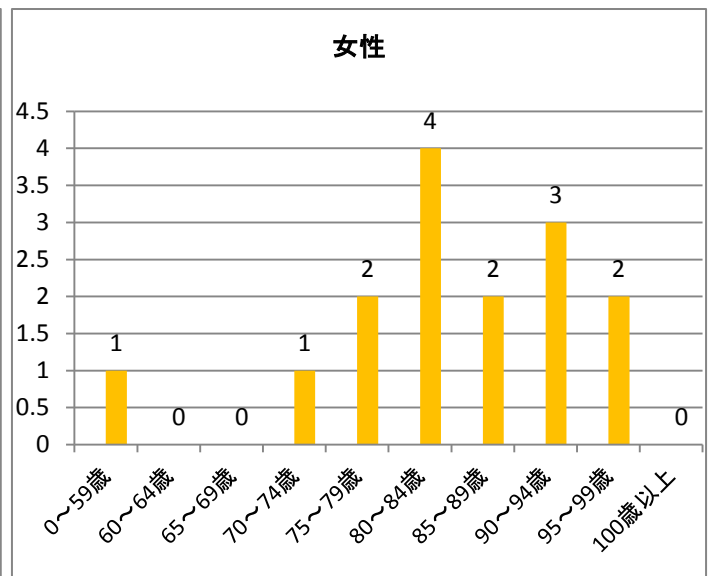
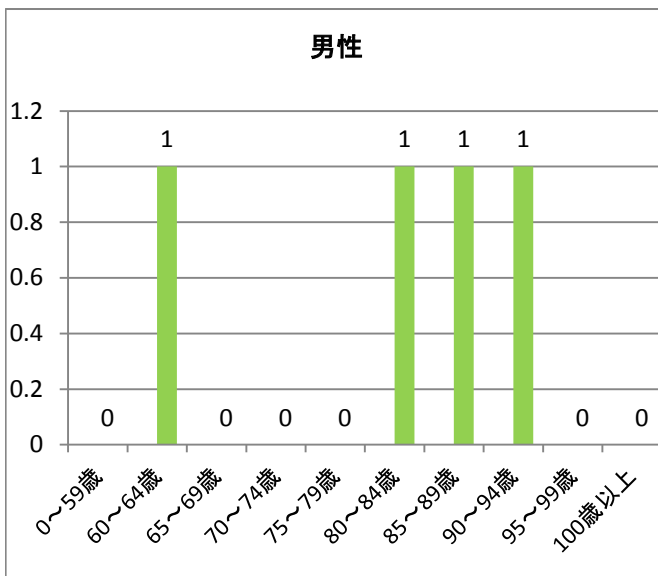
2. 定員及び現在人員(平成30年3月31日現在)

定員(名)	現在人員(名)	性別	
		男性	女性
要介護者	19	4	15



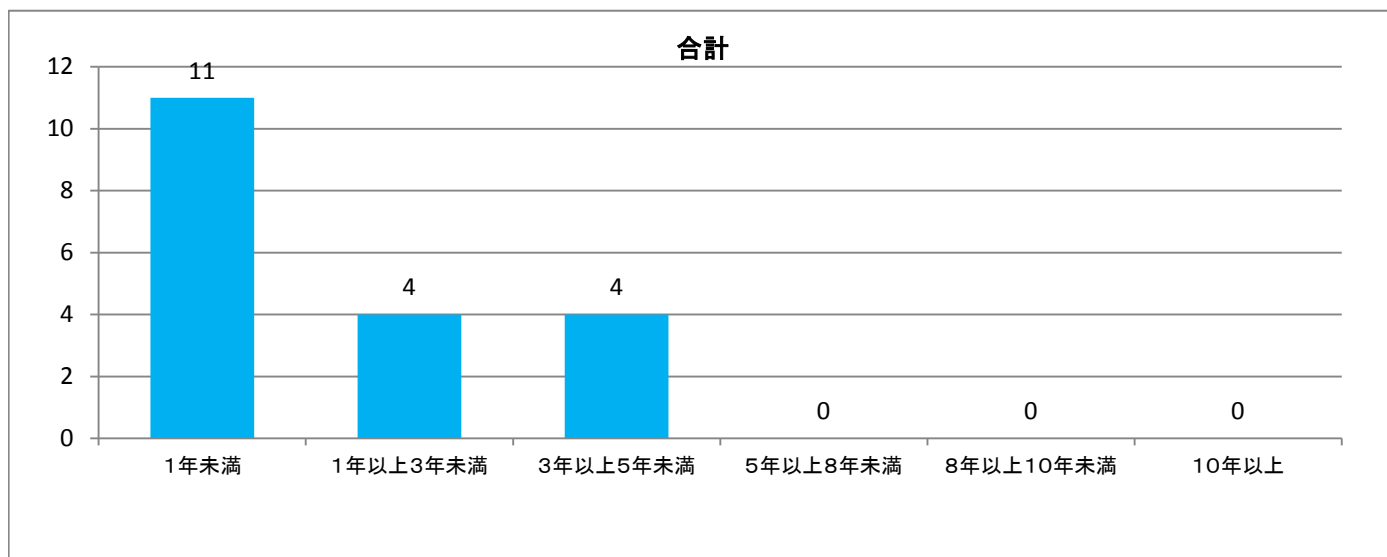
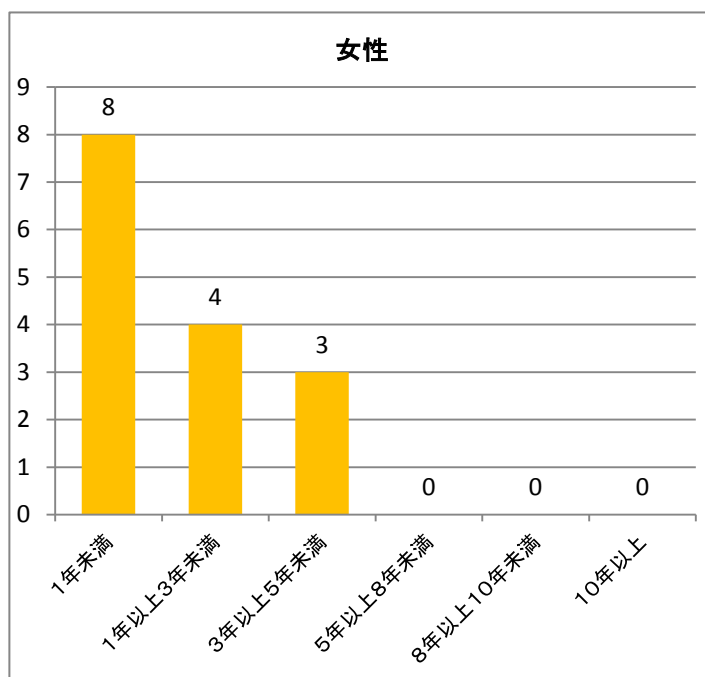
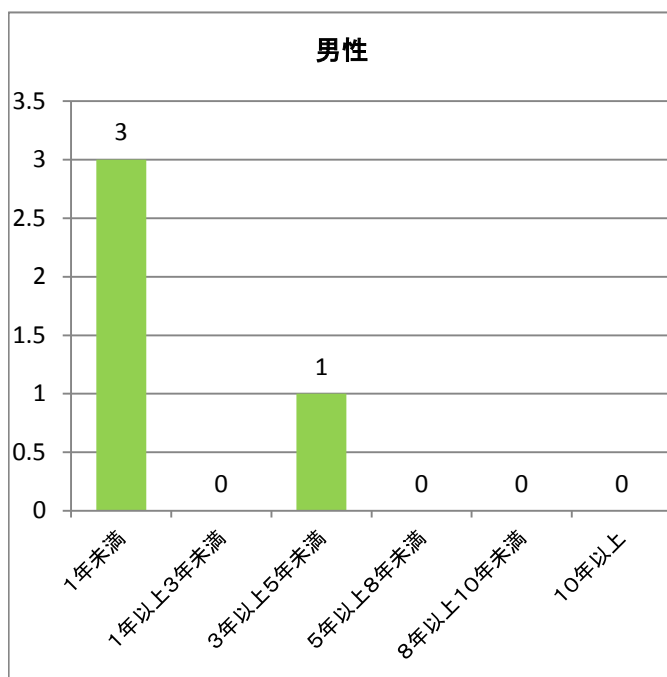
3. 年齢別人員

	男性	女性	合計人数と構成比	
			人数(名)	構成比(%)
0～59歳	0	1	1	5.26%
60～64歳	1	0	1	5.26%
65～69歳	0	0	0	0%
70～74歳	0	1	1	5.26%
75～79歳	0	2	2	10.53%
80～84歳	1	4	5	26.32%
85～89歳	1	2	3	15.79%
90～94歳	1	3	4	21.05%
95～99歳	0	2	2	10.53%
100歳以上	0	0	0	0%
合計	4	15	19	100%
	最高年齢	最低年齢	平均年齢	男女平均年齢
男性	90	61	78.3	76.7
女性	96	57	76.3	



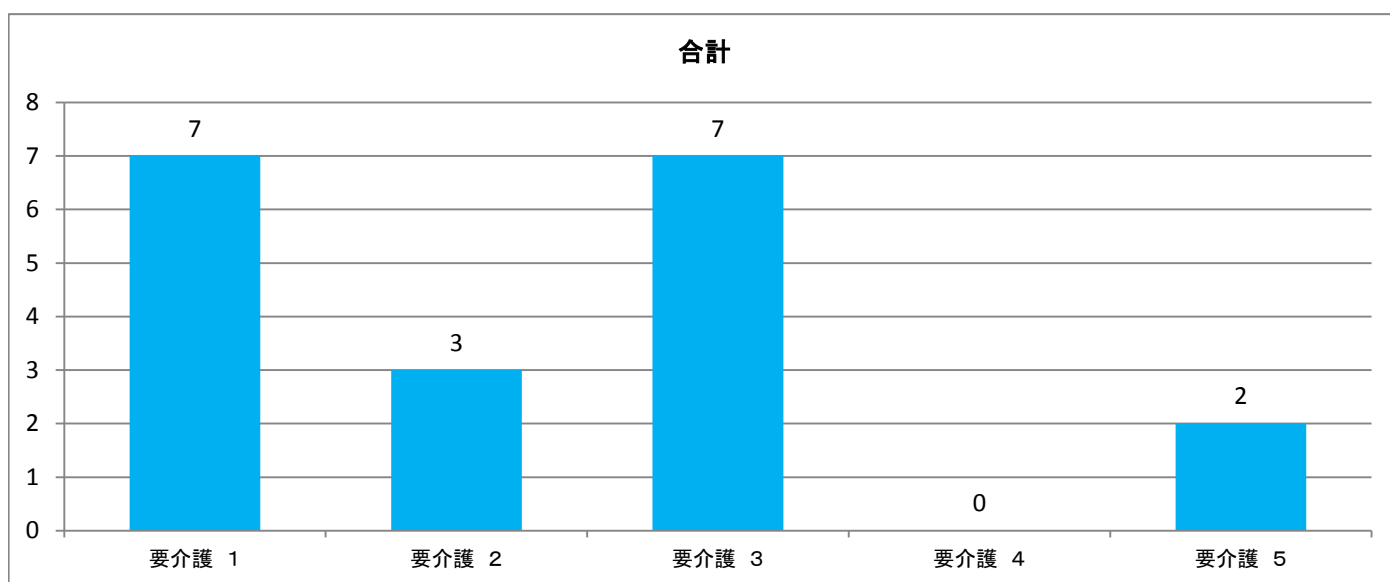
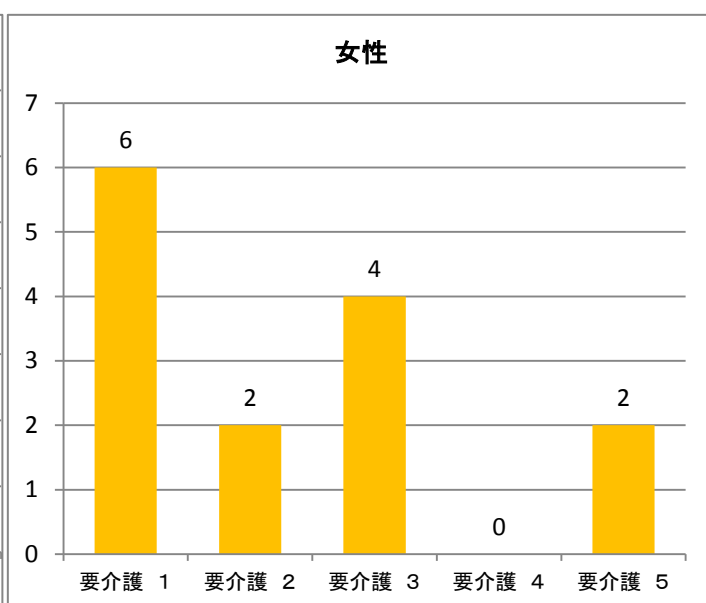
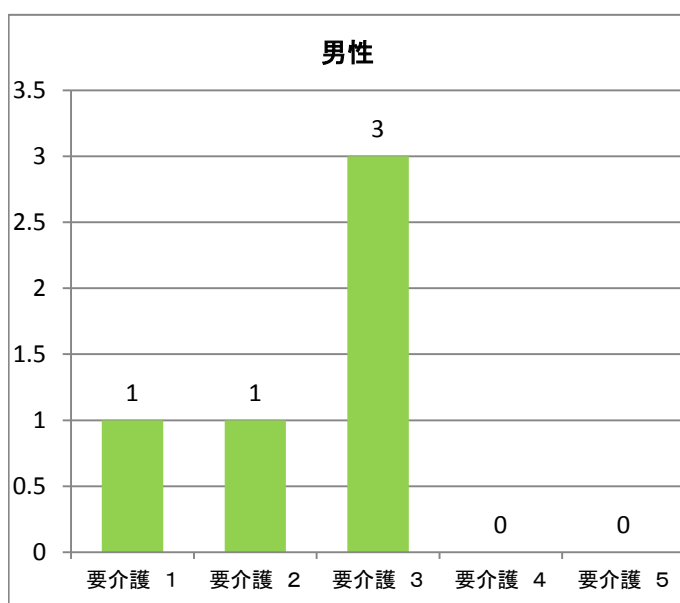
4. 入居期間別人員

	男性(名)	女性(名)	合計(名)	構成比(%)
1年未満	3	8	11	57.89%
1年以上3年未満	0	4	4	21.05%
3年以上5年未満	1	3	4	21.05%
5年以上8年未満	0	0	0	0%
8年以上10年未満	0	0	0	0%
10年以上	0	0	0	0%
合計	4	15	19	100%
平均入居期間	0.5	2.5	全体	2.2



5. 平均介護度別人員

	男性(名)	女性(名)	合計	
			人数(名)	構成比(%)
要介護 1	1	6	7	36.84%
要介護 2	1	2	3	15.79%
要介護 3	3	4	7	36.84%
要介護 4	0	0	0	0%
要介護 5	0	2	2	10.53%
合計	5	14	19	100%
平均介護度	1.8	2	1.95	



6. 研修実施状況

【内部研修】

実施月	研修内容	研修講師	出席者数(名)
4月	平成29年度年間研修計画について	伊藤達也	8
5月	権利擁護・人権(虐待予防)倫理について	伊藤達也	8
6月	身体の清潔について	伊藤達也	7
7月	苦情処理について	伊藤達也	8
8月	秘密保持時について	伊藤達也	5
9月	事例検討会	定成美加	5
10月	車椅子介助・入浴介助について	定成美加	5
11月	褥瘡予防について	越智三恵子	4
12月	感染予防について	越智三恵子	5
1月	緊急時・事故発生時の対応について	越智三恵子	5
2月	事例検討会・平成30年度介護報酬改定について	定成美加	5
3月	平成29年度の振り返りと平成30年度の目標	定成美加	5

【外部研修】

実施月	研修種類	研修内容	出席者職種
平成29年度		なし	

7. 行事・クラブ活動及びボランティアの受入れ実施状況表

【地域交流・ボランティア受入れ状況】

実施月	団体名	内容	参加者数(名)
平成29年度		なし	

8. 苦情処理

【苦情処理】

日付	法人との関係	内容
平成29年度		特になし

