

平成 28 年度
法人本部
事業報告書

《法人理念》

『かかわる全ての人を笑顔に、人生を豊かに』

(1) 法人本部（総務部・給食部）の運営

法人理念「かかわる全ての人を笑顔に、人生を豊かに」の実現に取り組むため、亀天会は「支えあうこと」を大切にしています。福祉の原点は支えあいであり、法人とかかわる全ての人が互いに思いやりをもって過ごせるよう、「つながりを大切に」を基本方針として運営を行ってまいりました。

(運営方針)

① 地域とのつながりを大切にする

- 地域に根差した法人を目指すとともに、地域と法人がお互いに認め合い、学びあうことで活力を生み出すことができるよう地域とのつながりを大切にすることを意識し運営を行ってまいりました。今後の課題として、よりいっそう法人が地域の社会資源として、地域の活性化や交流の輪の中心となり活動できるよう積極的な広報活動を行います。

② 職員とのつながりを大切にする

- 社会が要求する倫理水準を考慮に入れ、教育体制と資格取得への支援体制を整備して、職員全員が広い視野を持ち総合的な知識向上ができるよう職員とのつながりを意識してまいりました。
- ご利用者やご家族のニーズを知るため、事業所で開催されている運営懇親会や運営委推進会議等に積極的に参加してまいりました。

③ 関係機関とのつながりを大切にする

- ご利用者やご家族のニーズに迅速に対応していくため、法人内外問わず連携及び調整を深め、高水準の満足度を目指すとともに、生きがいを感じられる環境づくりができるよう関係機関とのつながりを意識して運営してまいりました。

(重点目標)

① 不快感を与えない振る舞いをするとともに、相手の立場を尊重して行動できるよう人の心に寄り添える仕事人を目指す。

- 正しいビジネスマナーを身につけ振る舞うと同時に、他事業所の職員にも正しい振る舞いやマナーを新人職員等に指導いたしました。
- 社会の基本である「礼儀」と「言葉遣い」について、共通認識を整える組織作りに寄与するため、法人の基本方針を意識し、原点回帰を図りました。
- 適切なコミュニケーションを実践し、ご利用者のみならず、他事業所の職員のニーズを拾い集めて、快適な環境整備に配慮した組織作りに貢献してまいりました。

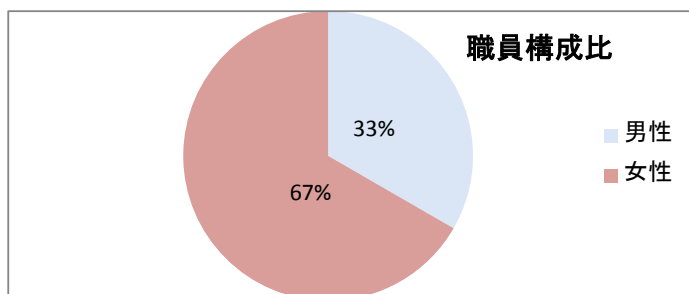
- ② 業務のみにとらわれず、法人職員一人ひとりが法人経営を支えているという意識を持ち、常にニュートラルな見地から企画立案並びに意見ができるようにプロとしての知識レベルの向上に努めます。
- 職場の専門性を高めるための学習努力を義務とし、個人の知識習得による法人運営の効率化に寄与することを目標としてきました。
 - 老朽化した設備及び施設外観など今後想定される大規模修繕において経費削減が達成できるよう、実態把握を行って法人の施設整備に係る情報収集に時間を費やしてまいりました。車輛、電気設備、備品等、各担当制を設け、担当者は専門知識の習得を行いました。
 - 今後の課題といたしまして、意思決定に係る正確な指導を行い、間接的に組織統制に影響を及ぼすことができる人材の育成を図ります。
- ③ 地域交流に向けた企画の立案と運営を行います。
- 亀天会を深く知ってもらうことができるように、ホームページの再設計を行ったり、他の広報アプローチを考案したりして、広報イメージ戦略を検討してまいりました。平成 29 年度に実行してまいります。
 - 職員及び関係者の方々との交流を目的とし、スポーツを通じた交流会を実施いたしました。
- ④ 修繕及び設備更新に係る計画を策定し、実行する
- 建築から約 20 年が経過し、施設の老朽化や備品の摩耗等により補修・修繕が必要になっている箇所が増加しています。また、ご利用者へのサービスの充実と施設運営の向上を踏まえ、以下のことを重点的に実施しました。
 - (ア) グループホーム竹梅小路の建築及び施設整備
 - (イ) グループホーム竹梅小路の認可申請手続き
 - (イ) 電子データバックアップ及びウイルス対策の強化
 - (ウ) 電子データ共有ディスクの更新
 - (エ) 新規福祉介護ソフトのリニューアル及び老朽パソコン更新
 - (オ) PC 管理ソフトの検討 (情報漏洩防止)
 - (カ) 亀天荘特養の配管の取替工事

1. 事業所

① 概要

事業所名	総務部		
事業所種別	法人本部・給食部		
事業所住所	愛媛県西条市三芳1535番地1		
管理者職名	事務長 山田尚枝		
職員数	男性	女性	総数
	5	10	15

(平成29年3月31日現在)



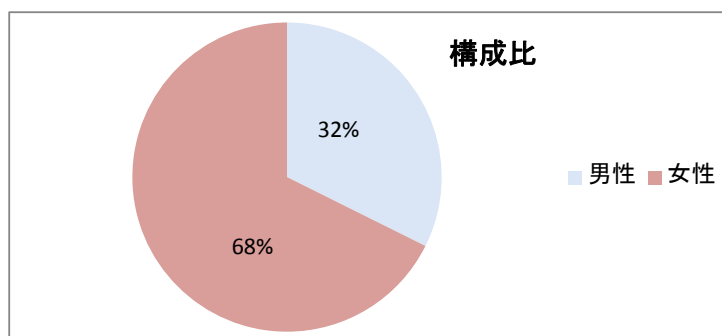
②職員紹介

総務部は、総務部(総務課総務係・総務課人事係・総務課営繕係・経理課介護保険係・経理課出納係)と給食部の部門で形成されております。

理事長を最高責任者として、副理事長及び事務統括管理者に事務長を任命し、総務課に参与を1名置き、係長以下5名、経理課3名、病院事務担当2名、給食部1名の職員が所属しています。認定登録医業経営コンサルタント、衛生管理者、社会福祉会計簿記講座上級、メンタルヘルスマネジメント、第二種情報処理技術者、介護事務、管理栄養士など専門的知識を有した職員が所属し、法人経営の安定化、事業所運営の適正化、労働環境の適正化、食事の栄養管理の活動にかかわり、社会福祉法人の持つ機能を最大限活用できるよう、間接的統制機能の充実に努めております。

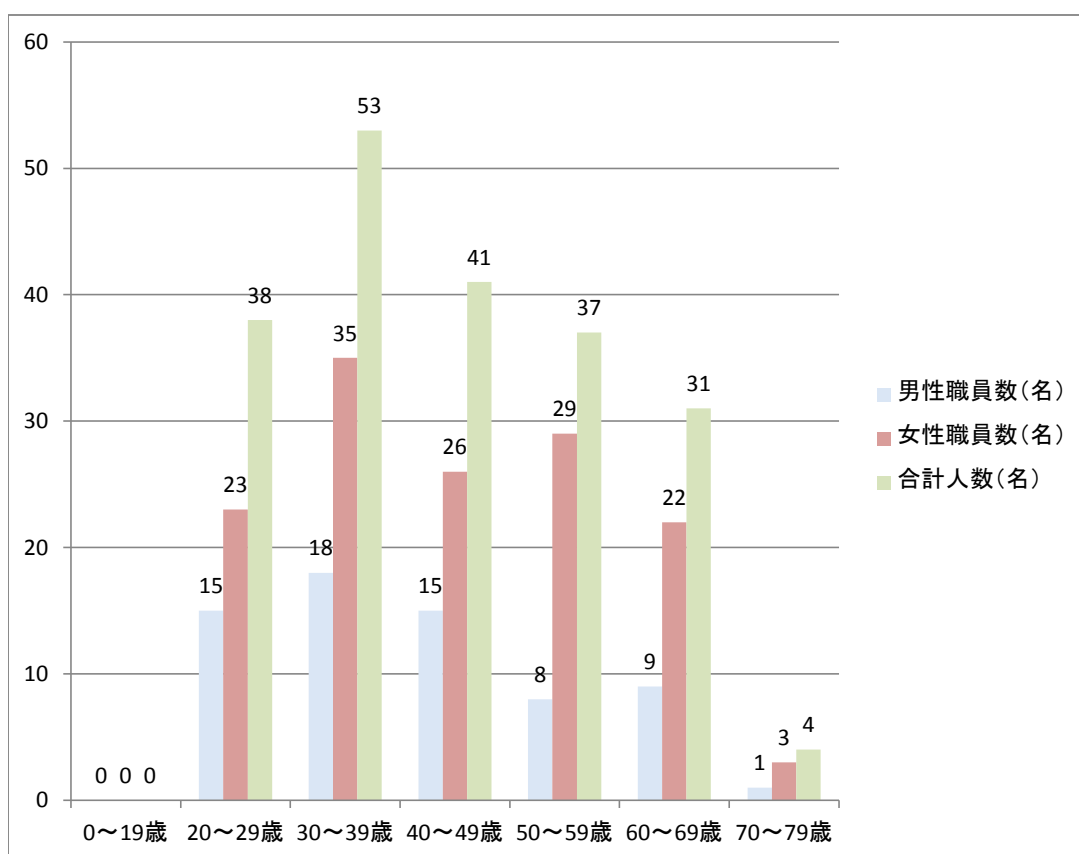
(1) 現在人員(平成29年3月31日現在)

現在人員(名)	性別	
	男性	女性
204	66	138



(2)在職職員年齢別人員(平成29年3月31日現在)

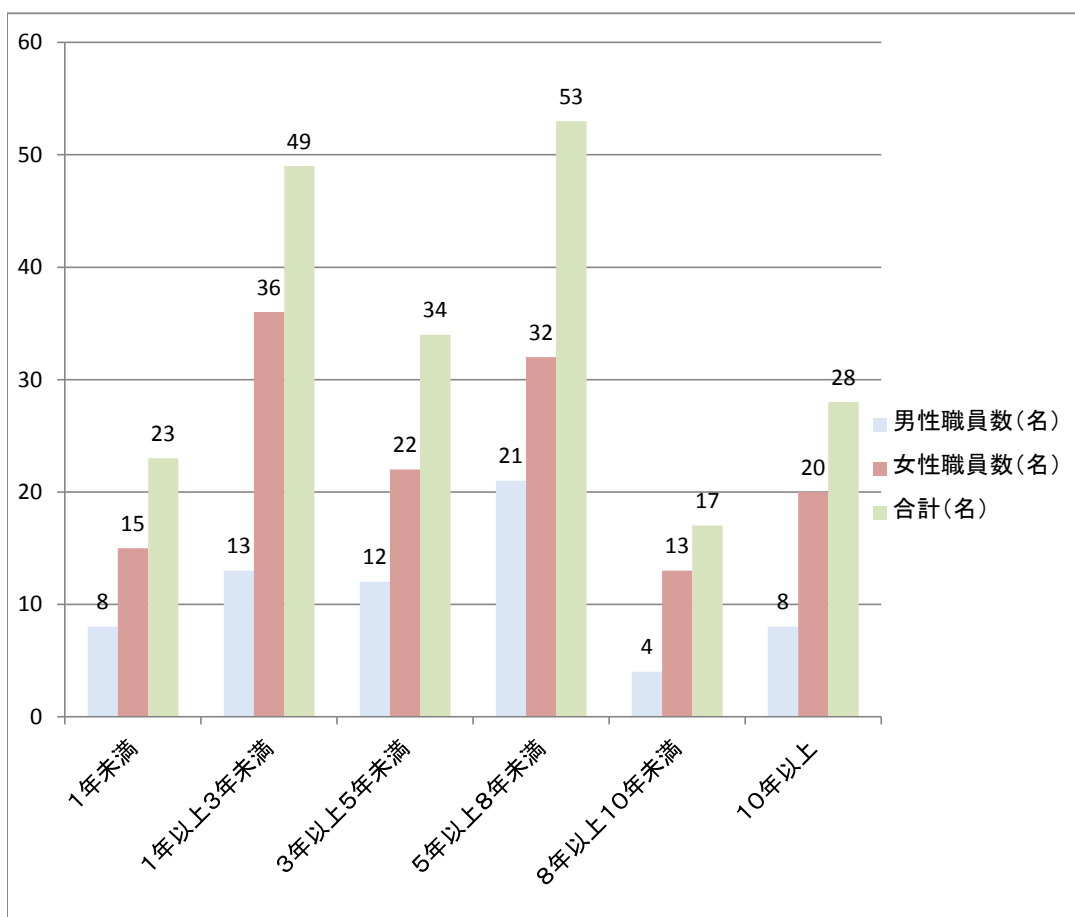
	男性職員数(名)	女性職員数(名)	合計人数(名)	構成比(%)
0～19歳	0	0	0	0.00%
20～29歳	15	23	38	18.63%
30～39歳	18	35	53	25.98%
40～49歳	15	26	41	20.10%
50～59歳	8	29	37	18.14%
60～69歳	9	22	31	15.20%
70～79歳	1	3	4	0.47%
合計	66	138	204	100%



(2)在職職員年齢別人員(平成29年3月31日現在)

(3) 在籍職員就業期間別人員(平成29年3月31日現在)

	男性職員数(名)	女性職員数(名)	合計(名)	構成比(%)
1年未満	8	15	23	11.27%
1年以上3年未満	13	36	49	24.02%
3年以上5年未満	12	22	34	16.67%
5年以上8年未満	21	32	53	25.98%
8年以上10年未満	4	13	17	8.33%
10年以上	8	20	28	8.42%
合計	66	138	204	100%

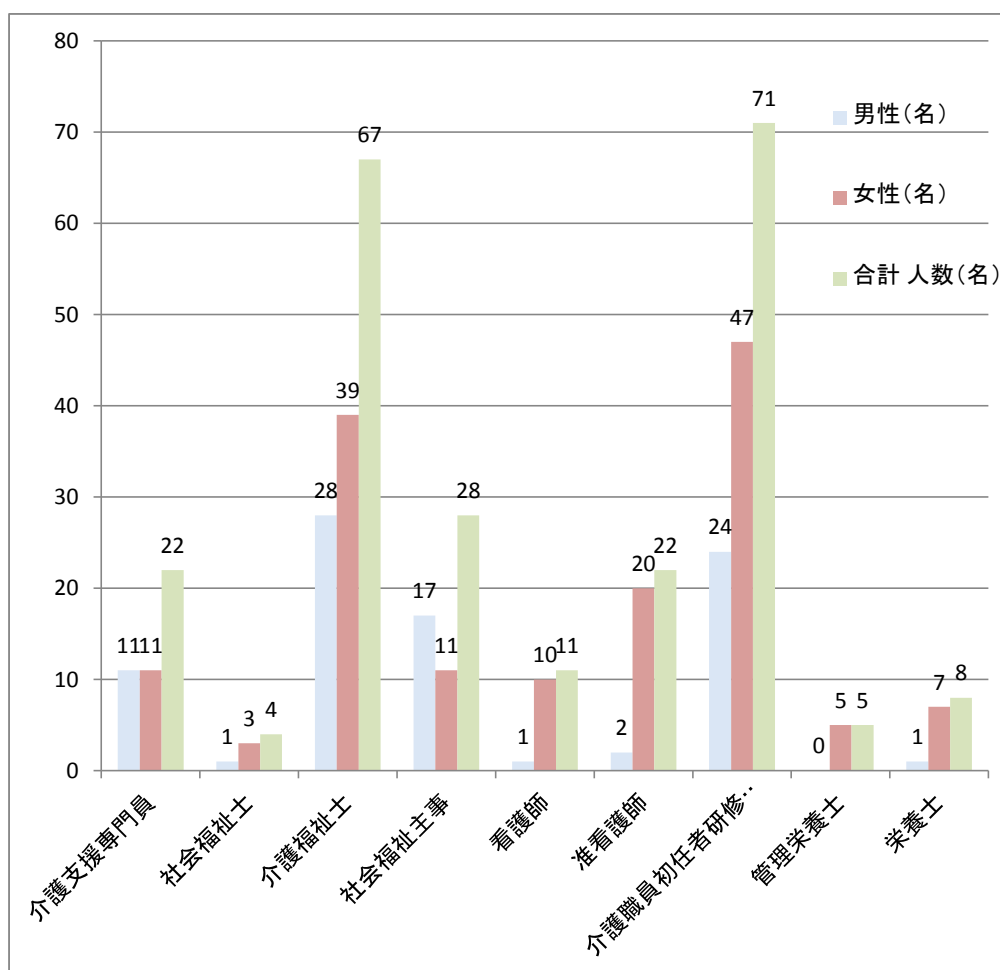


(3) 在籍職員就業期間別人員(平成29年3月31日現在)

(4) 在籍職員資格者別人員(平成29年3月31日現在)

	男性(名)	女性(名)	合計	
			人数(名)	構成比(%)
介護支援専門員	11	11	22	9.24%
社会福祉士	1	3	4	1.68%
介護福祉士	28	39	67	28.15%
社会福祉主事	17	11	28	11.76%
看護師	1	10	11	4.62%
准看護師	2	20	22	9.24%
介護職員初任者研修 (訪問介護員2級)	24	47	71	29.83%
管理栄養士	0	5	5	2.10%
栄養士	1	7	8	3.36%
合計	85	153	238	100%

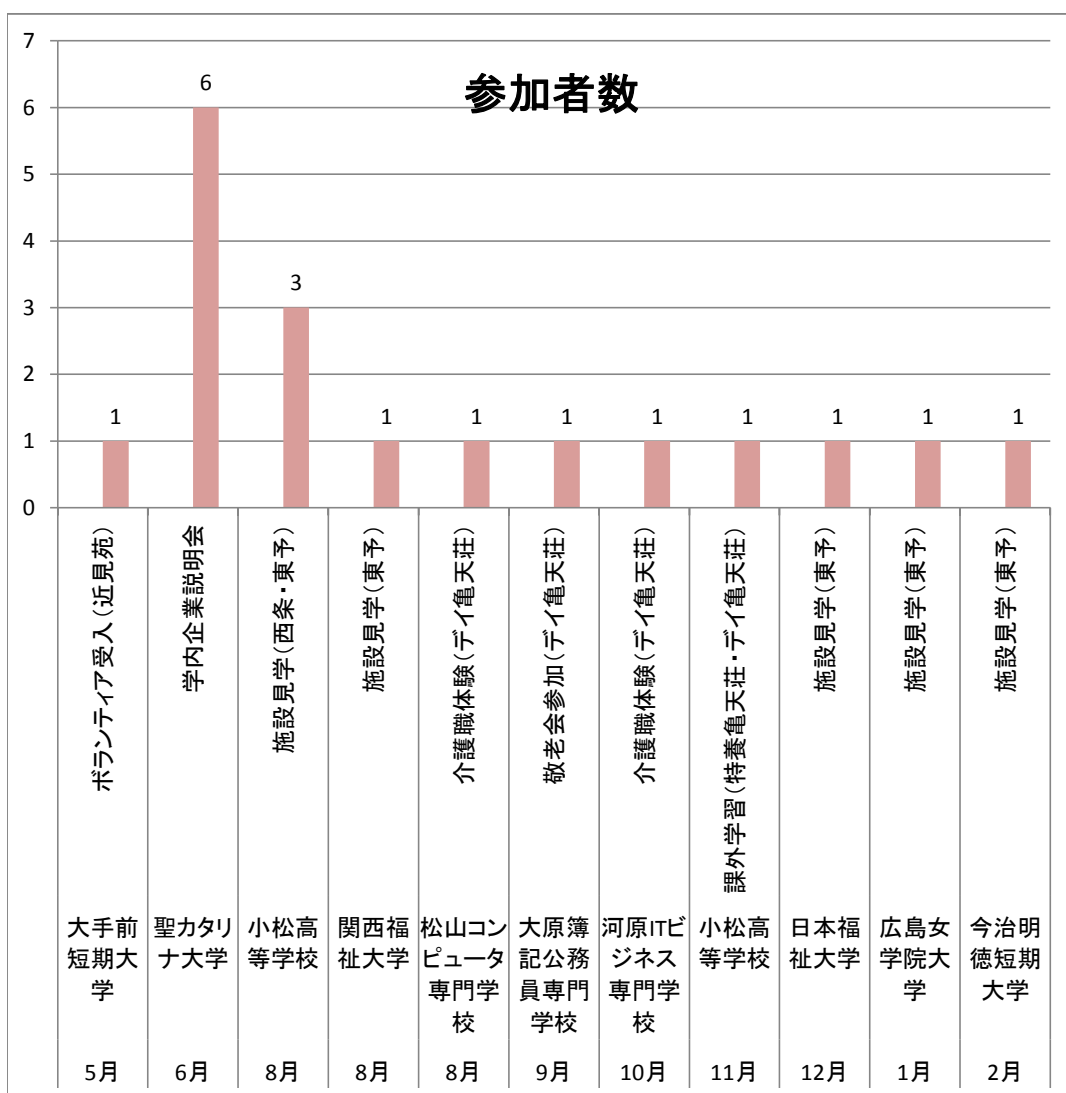
* 1名で複数の資格を有している



(5) 学校との交流及びボランティア受入れ実施状況表

【学校との交流及び見学・ボランティア受入れ状況】

実施月	団体名	内容	参加者数(名)
5月	大手前短期大学	ボランティア受入(近見苑)	1
6月	聖カタリナ大学	学内企業説明会	6
8月	小松高等学校	施設見学(西条・東予)	3
8月	関西福祉大学	施設見学(東予)	1
8月	松山コンピュータ専門学校	介護職体験(デイ亀天荘)	1
9月	大原簿記公務員専門学校	敬老会参加(デイ亀天荘)	1
10月	河原ITビジネス専門学校	介護職体験(デイ亀天荘)	1
11月	小松高等学校	課外学習(特養亀天荘・デイ亀天荘)	1
12月	日本福祉大学	施設見学(東予)	1
1月	広島女学院大学	施設見学(東予)	1
2月	今治明德短期大学	施設見学(東予)	1



(6) 理事会・評議員会開催状況表

① 理事会

開催日	参加者	議案
5月19日	6名	平成27年度事業報告について
		平成27年度決算報告について
		亀天近見苑における業務報告について
		評議員改選(案)について
		定款変更(案)について
		給与規程の改正(案)について
		その他
9月30日	6名	(仮称)グループホーム竹梅巷新築工事入札結果報告及び契約の締結について
		(仮称)グループホーム竹梅巷建設に伴う借入について
		定款変更(案)について
		その他
10月4日	6名	(仮称)グループホーム竹梅巷新築工事予定価格の設定及び公表について その他
10月11日	6名	(仮称)グループホーム竹梅巷新築工事入札結果報告及び契約の締結について その他
12月28日	4名	(仮称)グループホーム竹梅巷新築工事入札結果報告及び契約の締結について
		定款変更(案)について
		評議員選任・解任委員会細則(案)について
		育児・介護休業規程の改正(案)について
		慶弔規程(案)について
		その他
1月26日	5名	小規模多機能型居宅介護芳苑の休止について その他
3月17日	5名	役員の改選について
		定款変更(案)について
		経理規程の改正(案)について
		役員報酬規程の改正(案)について
		土地賃貸借契約(案)について
		施設長交代(案)について
		(仮称)グループホーム竹梅小路備品入札結果報告について
		固定資産の除却について
		平成28年度補正予算(案)について
		平成29年度事業計画(案)について
		平成29年度委託・保守契約について
		平成29年度当初予算(案)について
		評議員選任委員の選出について
		評議員候補者の選出について
その他		

② 評議員会

開催日	参加者	議案
5月19日	12名	平成27年度事業報告について
		平成27年度決算報告について
		亀天近見苑における業務報告について
		役員改選(案)について
		定款変更(案)について
		給与規程の改正(案)について
		その他
9月30日	11名	(仮称)グループホーム竹梅巷新築工事入札結果報告及び契約の締結について
		(仮称)グループホーム竹梅巷建設に伴う借入について
		定款変更(案)について
		その他
12月28日	10名	(仮称)グループホーム竹梅巷新築工事入札結果報告及び契約の締結について
		定款変更(案)について
		評議員選任・解任委員会細則(案)について
		育児・介護休業規程の改正(案)について
		慶弔規程(案)について
		その他
1月26日	10名	小規模多機能型居宅介護芳苑の休止について
		その他
3月17日	11名	役員の改選について
		定款変更(案)について
		経理規程の改正(案)について
		役員報酬規程の改正(案)について
		土地賃貸借契約(案)について
		施設長交代(案)について
		(仮称)グループホーム竹梅小路備品入札結果報告について
		固定資産の除却について
		平成28年度補正予算(案)について
		平成29年度事業計画(案)について
		平成29年度委託・保守契約について
		平成29年度当初予算(案)について
		その他

(7) 監事監査

開催日	監査人	特記事項
5月9日	監事	特になし

(8) 外部監査

開催日	監査人	特記事項
4月29日～4月30日	公認会計士	特になし
12月15日～12月16日	公認会計士	特になし

(9) 内部監査実施状況

実施月	事業所	内容	特記事項
7月	ケアハウス鶴翠苑	業務監査	特になし
7月～8月	全事業所	現金出納	特になし
9月	特別養護老人ホーム大師苑 指定短期生活介護事業所大師苑	業務監査	特になし
10月	グループホーム亀天福寿苑	業務監査	特になし
10月	グループホーム恵須栄	業務監査	特になし
11月	小規模多機能型居宅介護 芳苑	業務監査	特になし
1月	小規模多機能型居宅介護 亀天水陽苑	業務監査	特になし
2月	特別養護老人ホーム亀天荘 指定短期生活介護事業所亀天荘	業務監査	特になし

(10) 研修実施状況

【外部研修】

実施月	研修種類	研修内容	出席者職種
5月	講義	グループホームのサービス評価説明会	総務課事務主任
5月	講義	(仮称)亀天漢方設立に向けての課題の聴取	総務課長
9月	講義	平成28年度社会福祉法人新会計基準実践的基礎講習	経理課事務員
10月	講義	平成28年度東予地区老人福祉協議会 施設長と事務職員等との合同研修会	総務課事務主任
10月	講義	改正男女雇用機会均等法及び育児・介護休業法等説明会	経理課事務員

(11) 苦情状況

【苦情状況】

日付	法人との関係	内容
平成28年度		特になし