

平成 28 年度

特別養護老人ホーム 亀天荘

指定短期入所生活介護事業所 亀天荘

事業報告書

事業所理念『亀天荘に関わる全ての人が、穏やかに幸が得られますように』

(1) 基本方針

施設サービス計画に基づき「安全、快適、思いやり」を旨とし、心身の状態に応じて快適な暮らしが続けられるように、サービスを受ける立場に立った生活の場とサービスを提供する。

(運営方針)

- ① ご利用者にとって、毎日の暮らしに楽しみや喜びがあふれる温かい雰囲気と居心地の良い場所を提供します。
- ② 医療機関と施設の連携により日々の健康管理につとめ、住み慣れたこの場所で安心していつまでも暮らせるよう支援します。
- ③ 職員全員で学ぶ姿勢を持ち、個々の技術や知識の向上を図ります。また、得た技術や知識をご利用者の為に役立てます。
- ④ “この場所でいつまでも働きたい”と思える施設を作り、職員の定着化を図ります。また、それを実現することにより、ご利用者に安定したサービス提供を出来るようにします。

(重点目標)

- ① 思いやりの気持ちを大切に言葉と行動で表現するよう努めました。また、温かみのある場所を創るため、笑顔で接する事を基本とし、ご利用者の感情に寄り添いながら、介護・看護を提供しました。
- ② 介護・看護の連携を深め、日々のご利用者の健康状態をよく観察、把握し、健康管理に努めました。また、医療機関との連携を図り、普段からの情報共有や入退院時のスムーズな対応を行い、ご利用者に負担をかけないように努めました。
- ③ 外部研修と内部研修（勉強会）等を開催し、技術や知識を向上させました。また、個々が目標を持ち、年間を通して知識・技術向上に努めました。
- ④ 事業所の目標に向かって、私達がやるべき事を理解し、各々が目標を定めて努力しました。また、チームワークが発揮できるような環境を作り、職員一人一人が働く意欲を持ちながら仕事に取り組みました。

⑤ 委員会活動

● 身体拘束

ご利用者の状況を把握することにより、身体拘束等を行うことなく対応を行いました。

● 事故防止

ヒヤリハットに対する意識を変えていき、事故防止につながるヒヤリハット報告ができるようにしました。ヒヤリハット件数は増加しておりますが、捉え方を変えたことにより発生している事項も多く、事故防止の取り組みが実施できたのではないかと思います。

● 虐待防止

言葉遣いも気をつけ、虐待等と捉えられないような対応を心がけるようにしました。虐待件数はゼロで、行動や言動ともに良いケアができていると思われます。

● 感染対策

感染症流行時期においても、感染対策を行うことで集団感染等の発生はなく経過しました。感染症については、それぞれで対応方法等も異なりますが、マニュアルをもとに対応しました。

● 褥瘡防止

褥瘡委員会において身体状況を把握し、予防に努めました。寝たきりの方が多く高齢でもある為、皮膚の状況や栄養状況等により褥瘡のリスクは高いのが現状です。各職種が情報共有することにより、早期発見等に心がけ対応を行いました。

(2) 利用者に対するサービス

● 食事

給食会議にてご利用者や職員の声を聴き、おいしい食事を提供できるようにしました。細かい要望も多くありますが、可能な限り対応できるようにしました。

● 入浴

快適な時間になるように、ご利用者の状況に合わせ入浴を行いました。皮膚状況等の観察も行い、褥瘡予防等にも努めています。

● 排泄

ご利用者の排泄パターンを把握し、適切な排泄ケアが行えるようにしました。オムツ等の使用についても、適切な使用にて不快感がないように努めました。短期入所でのご利用者については、ご家庭での様子を把握し、出来る限り自宅での生活に近い状況を作り、排泄ができるようにしました。

- 機能訓練

ご利用者のできる事や可能性を探り、残存機能を活用することに努めました。それにより、在宅での生活や施設での生活がより快適になるようになりました。機能訓練指導員だけではなく、各職種の協力を意識し、その方にあった適切な機能訓練が実施出来るようにしました。

- 健康管理

嘱託医による診察を行い、健康状態について把握する様に努めました。また、日々の状態観察は看護師や介護職員で行い、医療機関等との連携を図りながら早期発見等を心がけました。

- 行事・クラブ活動

季節に応じた行事を企画し、施設での生活においても四季を感じられるようにしました。外出行事の他にも、節分やひな祭り、夏祭り等の季節感のある行事を実施し、生活の質を高められるように取り組みました。ご利用者の皆さんの笑顔もみられました。

- ボランティアの受け入れ・地域行事参加状況

中学生の現場実習等をおこなうことで、ご利用者の方の刺激にもなりました。地区のお祭り等では、迫力のある神輿や獅子舞の様子に、ご利用者の皆さんも喜ばれておりました。

- 防火・災害対策

2回の防火訓練と、風水害訓練、地震訓練を実施しました。検証訓練では、人形等を使った訓練も実施し、実際の火災等における対応方法を学びました。

- 職員研修

内部研修及び外部研修に参加し、職員のレベルアップを図りました。内部研修では介護や看護の他、身体拘束や虐待等について学び、全体のケアの質が向上できるように努めました。



平成 28 年度 短期入所生活介護事業所亀天荘 事業報告書

(1) 基本方針

住み慣れた環境の中での在宅生活をより長く継続するために、ご家族、地域、他事業所と連携し、自立支援に努めます。

(運営方針)

- ① 自宅での暮らしを続けられるよう、ご家族やご利用者、サービス機関との連携をよく図り、生活状況や身体状況にあったサービスを提供します。
- ② ご利用者やご家族が困った時や不安な時に支えとなれるように努め、「また利用したい」「また行きたい」と思っただけの施設を目指します。

(重点目標)

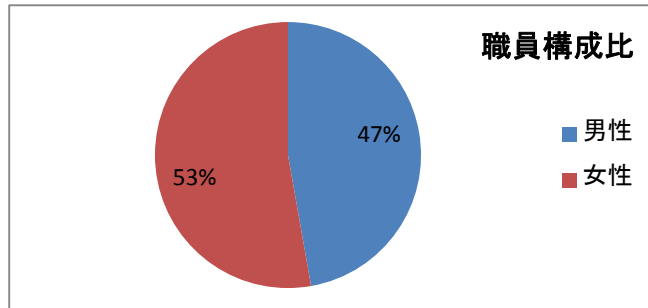
- ① 在宅のケアマネージャーの計画をもとに、自宅での生活を続けられるように施設として支援出来る事をご家族とよく相談し、ご利用者の状況にあったサービス提供を行いました。
- ② ご利用者の利用状況等により、その方に合った適切な利用方法や利用期間を提案しました。また、稼働状況についても把握し安定的な運営が図れるようにしました。

1. 事業所

① 概要

事業所名	特別養護老人ホーム 亀天荘		
事業所種別	介護老人福祉施設・短期入所生活介護		
事業所住所	西条市大野190番地1		
管理者職名	施設長 安喜 常生		
職員数	男性	女性	総数
	17	19	36

(平成29年3月31日現在)

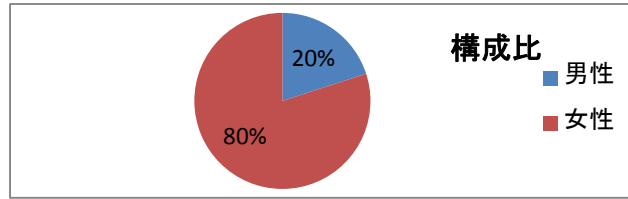


②職員紹介



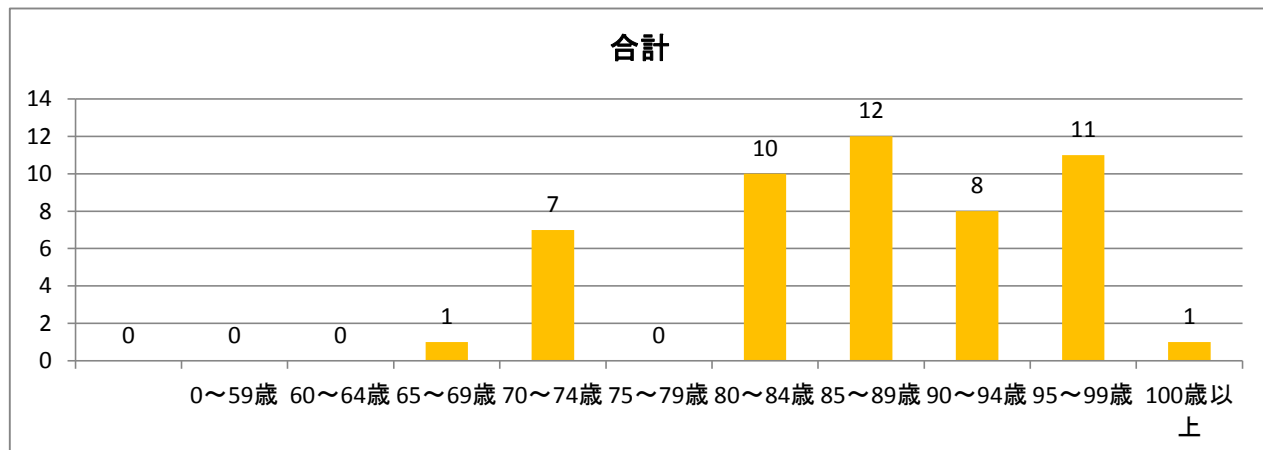
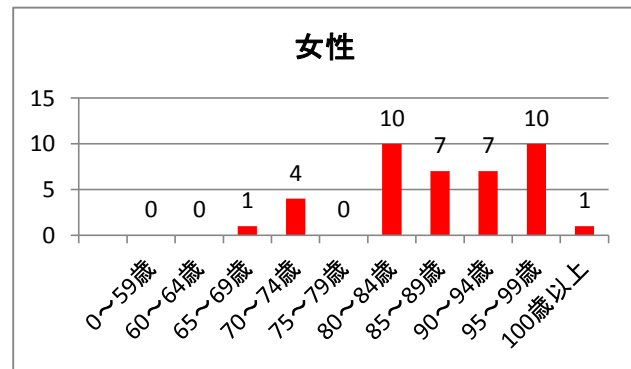
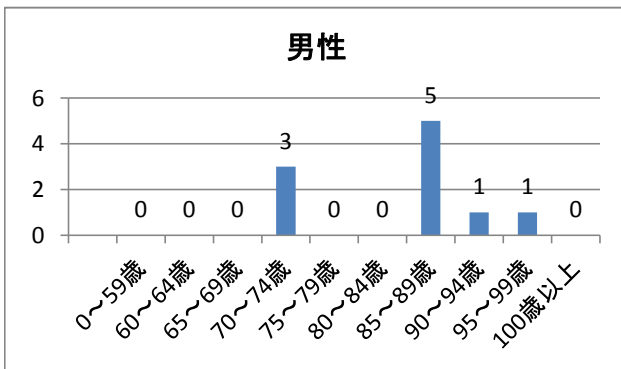
2. 定員及び現在人員(平成29年3月31日現在)

定員	現在人員	性別	
		男性	女性
50	50	10	40



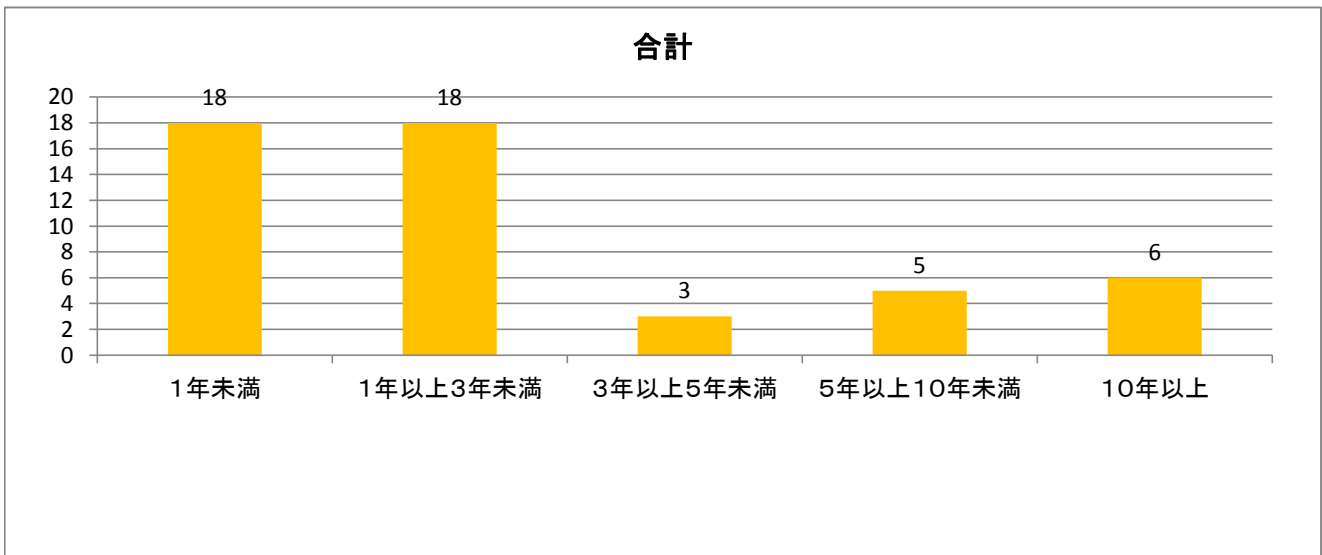
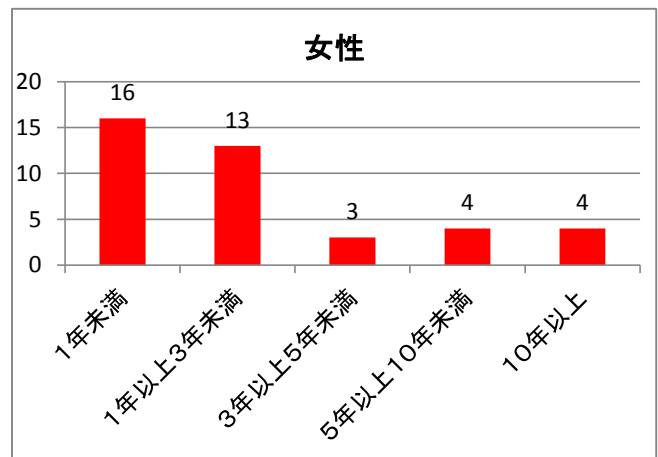
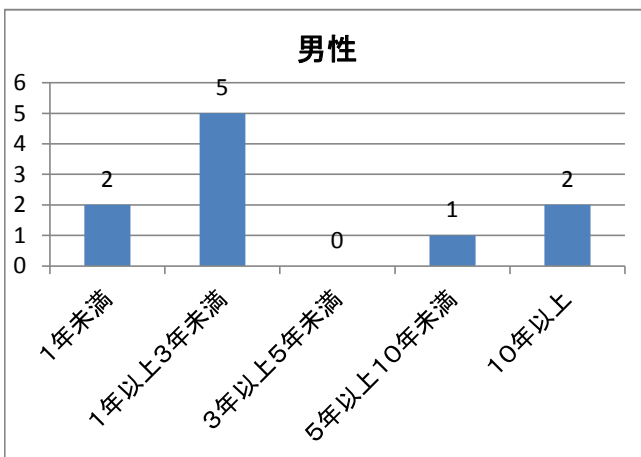
3. 年齢別人員

	男性	女性	合計人数と構成比	
			人数(名)	構成比(%)
0～59歳	0	0	0	0%
60～64歳	0	0	0	0%
65～69歳	0	1	1	2.00%
70～74歳	3	4	7	14.00%
75～79歳	0	0	0	0%
80～84歳	0	10	10	20.00%
85～89歳	5	7	12	24.00%
90～94歳	1	7	8	16.00%
95～99歳	1	10	11	22.00%
100歳以上	0	1	1	2.00%
合計	10	40	50	100%
	最高年齢	最低年齢	平均年齢	男女平均年齢
男性	95	70	83.7	86.86
女性	102	67	87.65	



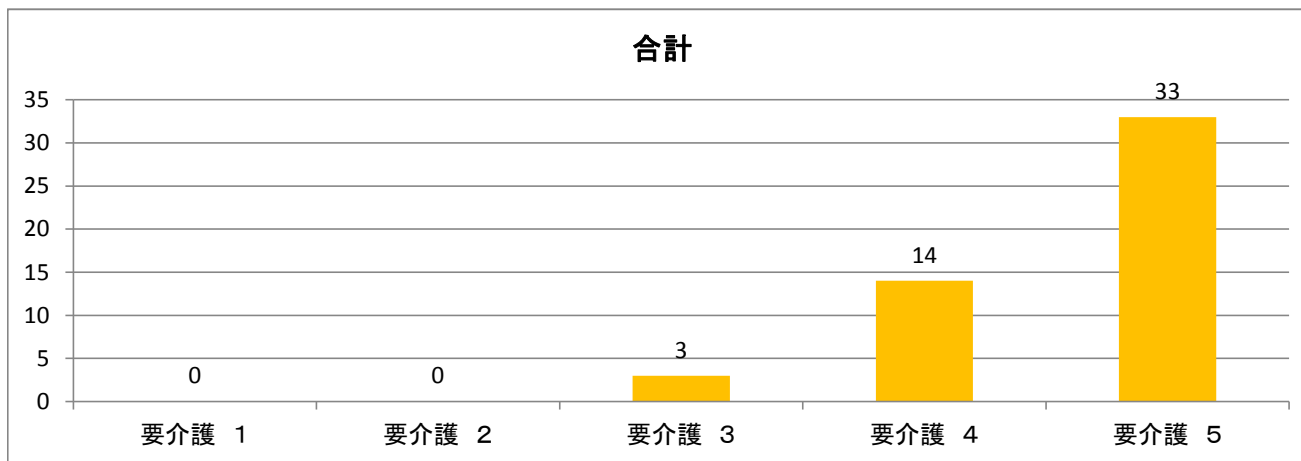
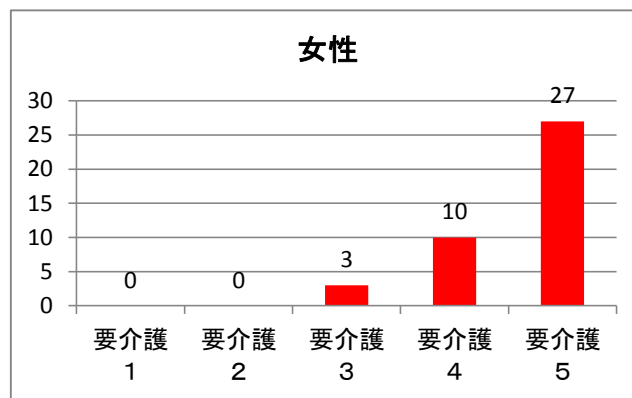
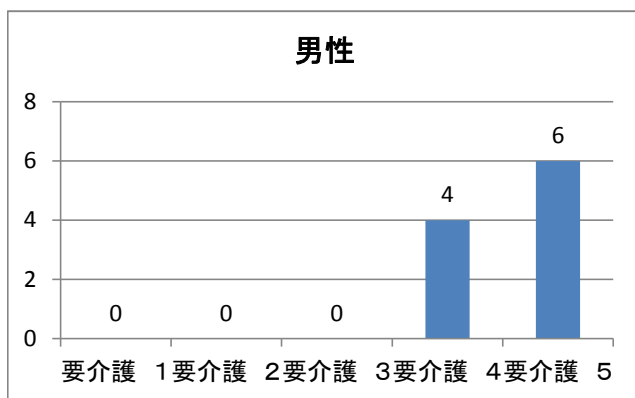
4. 入居期間別人員

	男性(名)	女性(名)	合計(名)	構成比(%)
1年未満	2	16	18	36.00%
1年以上3年未満	5	13	18	36.00%
3年以上5年未満	0	3	3	6.00%
5年以上10年未満	1	4	5	10.00%
10年以上	2	4	6	12.00%
合計	10	40	50	100%
平均入居期間	4年5ヵ月	3年2ヵ月	全体	3年5ヵ月



5. 平均介護度別人員

	男性(名)	女性(名)	合計	
			人数(名)	構成比(%)
要介護 1	0	0	0	0%
要介護 2	0	0	0	0%
要介護 3	0	3	3	6.00%
要介護 4	4	10	14	28.00%
要介護 5	6	27	33	66.00%
合計	10	40	50	100%
平均介護度	4.60	4.60		



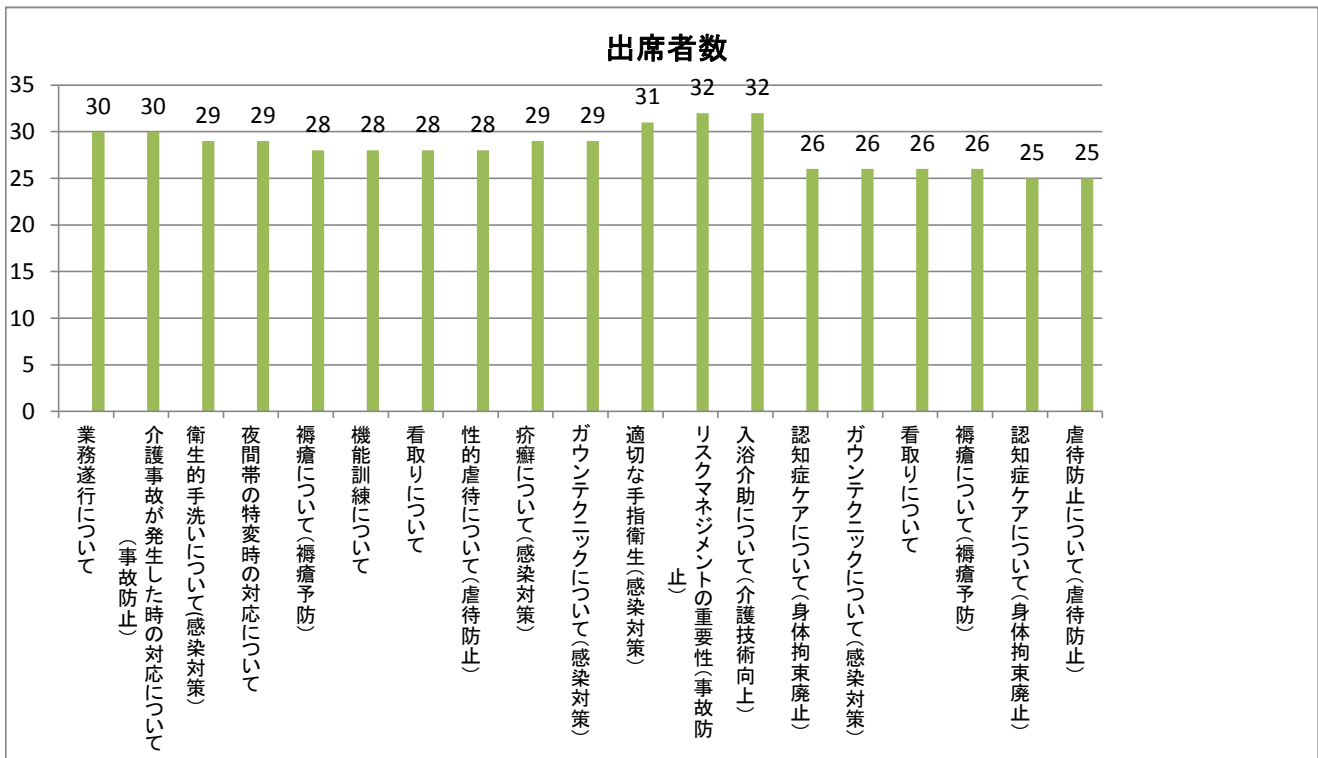
6. 面会状況(平成28年4月1日 ~ 平成29年3月31日迄の1年間)

総数	692(件)
1か月平均	58(件)
最高(1人あたり)	61(件)
最低(1人あたり)	0(件)
年間1人平均	11(件)
1か月1人平均	1(件)

7. 研修実施状況

【内部研修】

実施月	研修内容	研修講師	出席者数(名)
4月	業務遂行について	青野 純也	30
4月	介護事故が発生した時の対応について(事故防止)	合田 昌幸	30
5月	衛生的手洗いについて(感染対策)	矢野和美	29
5月	夜間帯の特変時の対応について	矢野 和美	29
6月	褥瘡について(褥瘡予防)	飯尾 香	28
6月	機能訓練について	八塚 真由美	28
8月	看取りについて	矢野 和美	28
8月	性的虐待について(虐待防止)	合田 昌幸	28
9月	疥癬について(感染対策)	矢野 和美	29
9月	ガウンテクニックについて(感染対策)	矢野 和美	29
10月	適切な手指衛生(感染対策)	大正富山医薬品株式会社	31
1月	リスクマネジメントの重要性(事故防止)	合田 昌幸	32
1月	入浴介助について(介護技術向上)	松木 忠臣	32
2月	認知症ケアについて(身体拘束廃止)	松木 忠臣	26
2月	ガウンテクニックについて(感染対策)	矢野 和美	26
2月	看取りについて	矢野 和美	26
2月	褥瘡について(褥瘡予防)	飯尾 香	26
3月	認知症ケアについて(身体拘束廃止)	松木 忠臣	25
3月	虐待防止について(虐待防止)	渡邊樹義	25



【外部研修】

実施月	研修種類	研修内容	出席者職種
5月16日	講義	正しい食事介助を学びましょう	管理栄養士
6月28日	講義	東予地区老人福祉施設協議会 新任職員研修	介護員
8月9日	講義	認知症の人の看取りに向き合う	看護師
8月30日	講義	東予地区老人福祉施設協議会 事務員等研修会	事務員
9月6日	講義	東予地区老人福祉施設協議会 調理員研修会	管理栄養士
9月16日	講義	東予地区老人福祉施設協議会 生活相談員研修会	生活相談員
9月27日	講義	東予地区老人福祉施設協議会 第1回介護職員研修会	介護員
10月3日	講義	東予地区老人福祉施設協議会 介護支援専門員研修会	介護支援専門員
10月13日	講義	東予地区老人福祉施設協議会 施設長と事務職員等との合同研修会	施設長・事務員
10月18日	講義	第4回サービス向上研修会～メンタルヘルスケア～	生活相談員
10月25日	講義	施設ケアマネジメント研修会	介護支援専門員
10月26日	講義	東予地区老人福祉施設協議会 機能訓練指導員研修会	機能訓練指導員
12月2日	講義	東予地区老人福祉施設協議会 栄養士研修会	管理栄養士
12月3日	講義	口腔ケア研修会	介護員
12月6日	講義	東予地区老人福祉施設協議会 介護職員研修会	介護員
12月7日	講義	生活リハビリテーション研修会	介護員
12月22日	講義	第3回介護支援専門員連絡会	施設長
1月20日	講義	ポジショニング(拘縮・褥瘡予防)研修会	看護師
1月27日	講義	社会福祉法人制度改革対策セミナー	施設長
2月13日	講義	東予地区老人福祉施設協議会 第3回「介護職員」研修会	介護員

8. 食事

【栄養所要量】

区分	1人1日当たり給与栄養量	1人1日当たり荷重平均所要量
エネルギー	1530kcal	1573kcal
たんぱく質	55.0g	55.1g
脂質	37.0g	38.5g
カルシウム	650mg	660mg
鉄	9.0mg	6.2mg
ビタミンA	845μ g	680μ g
ビタミンB1	1.1mg	0.84mg
ビタミンB2	1.1mg	0.94mg
ビタミンC	100mg	100mg

【献立例】

4月	5月	6月	7月	8月	9月
五目そば	いなり寿司	梅とツナの炊き込みご飯	チキンライス	散らし寿司	栗赤飯
鯖の和風ムニエル	かき揚げ丼	タンドリーチキン	七夕素麺	冷やしうどん	甘酢肉団子
牛肉の卵とじ丼	シルバーの香り蒸し	豚肉の生姜焼き	冷やし月見茶そば	夏野菜カレー	他人丼
きつねうどん	煮込みハンバーグ	中華丼	肉じゃがオムレツ	梅しそ鶏天ぷら	冷やしきつねそば
さくら餅	お茶プリン	おはぎ	七夕ゼリー	さくらんぼゼリー	ぶどうゼリー
ふわふわ大福	シュークリーム	青りんごゼリー	水ようかん	かき氷	お月見饅頭

10月	11月	12月	1月	2月	3月
山菜そば	芋ご飯	海老ピラフ	おせち料理	炊き込みご飯	わかめうどん
きのこご飯	八宝菜	鶏肉のケチャップ焼き	海老と玉葱のかき揚げ	ハンバーグ	鯖の梅味噌焼き
鮭のホイル焼き	肉にゆうめん	ホタテと白菜のクリーム煮	ラーメン	大根ご飯	豚肉のたれ焼き
鯛めし	ぶりの照り焼き	年越しそば	かき玉うどん	赤魚の揚げ煮	牛肉のボン酢焼き
スイートポテト	杏仁豆腐	ブッシュドノエル	さけ寿司	ハート型どら焼き	バナナケーキ
豆乳プリン黒蜜かけ	チーズ蒸しパン	南瓜蒸しパン	和のパンケーキ	黒糖饅頭	小倉蒸しパン

9. 行事・クラブ活動及びボランティア受入れ実施状況表

【行事・クラブ活動】

実施月	指導援助者	内容	参加者数(名)
4月	藤原	誕生会	63
4月	藤原	中庭日光浴	4
5月	十亀	バラ鑑賞見学会(東高祭)	3
5月	十亀	ショッピング(フジ)	3
5月	十亀	誕生会	65
6月	尾首	アジサイ花見(アジサイロード) & ショッピング(マルナカ)	2
6月	渡辺	誕生会	70
7月	工藤	七夕作り	42
7月	工藤	誕生会	69
7月	工藤	夏祭り	69
8月	吉田	丹原七夕祭り見学	2
8月	吉田	かき氷パーティー	46
9月	兵頭	敬老会	72
9月	兵頭	誕生会	67
10月	松本	御神輿見学	67
10月	松本	獅子舞見学	66
10月	松本	ショッピング(フジ)	2
10月	松本	誕生会	68
11月	藤原	紅葉狩り&足湯(石鎚ハイウェイオアシス)	2
11月	阿部	ショッピング(マルナカ)	2
11月	阿部	誕生会	71
12月	兵頭	誕生会 & クリスマス会	65
1月	村上	初詣	16
1月	村上	鏡開き	40
1月	村上	誕生会	67
2月	高須賀	バレンタイン	43
3月	村上	ひな祭り	41
3月	池植	ホワイトデー	42
3月	池植	誕生会	38

【地域交流・ボランティア受入れ状況】

実施月	団体名	内容	参加者数(名)
7月30日	近隣婦人会、家族	夏祭り(盆踊り)	69
9月18日	東予西中学校	職場体験	4
10月9日	御神輿見学	神輿	67
10月16日	獅子舞見学	子供みこし、獅子舞	66
毎月	傾聴ボランティア	ご利用者の話に耳を傾ける	10

10. 苦情状況

【苦情状況】

日付	法人との関係	内容
平成28年度		特になし