

平成 28 年度

ヘルパーステーション 鶴翠

事業報告書

(1) 基本方針

要支援または要介護状態の方に対して、介護支援専門員のケアプランに沿った介護サービス計画を作成し、介護福祉士や専門課程の研修を修了したホームヘルパーが、掃除・洗濯・食事・身の回りのお世話・生活などに関する相談及び助言と支援を行い、在宅生活を支えるサービスを致します。また、身の回りのことを、少しでも自立できるようにお手伝いし、サービスを提供します。

(運営方針)

- ① 事業所の訪問介護員が居宅を訪問し、ご利用者の心身の状態、その有する能力に応じて日常生活上の援助をします。
- ② 事業の実施に当たっては、市町村、地域の保健・医療・福祉サービスとの綿密な連帯を図り、総合的なサービスの提供に努めます。
- ③ 西条市による介護予防・生活支援事業等の業務を受諾し、サービスの提供を行い、在宅の一人暮らし高齢者等の自立を支援します。

(重点目標)

- ① ハローワーク等に働きかけ、人材確保に努めました。
- ② 行政や居宅介護支援事業所に働きかけて、ご利用者の確保に努めました。
- ③ 毎月の職員会議において具体的な事例をあげ、問題点を明確にし、解決方法を全員で検討し、ご利用者の処遇に反映し、事業所全体のレベルアップに繋がりました。
- ④ 他事業所と連携を図り、社会資源やインフォーマルサービス等を充分活用し、目標とされる生活に近づけるように支援しました。

(2) 平成 28 年度の振り返り

訪問介護員の確保については、1名訪問介護員を確保することが出来ました。

ご利用者の確保についても、新規利用者を行政機関や居宅介護支援事業所から紹介して頂き、訪問件数を増すことができました。

職員会議において、困難事例やご利用者の変化を検討し、職員間で問題意識を共有すると共に、最善のケア方法を検討し、担当ケアマネと調整して、ご利用者の身体状況に応じたサービスに繋がりました。また、毎月テーマを決めて職員の介護能力・技術向上に努めました。

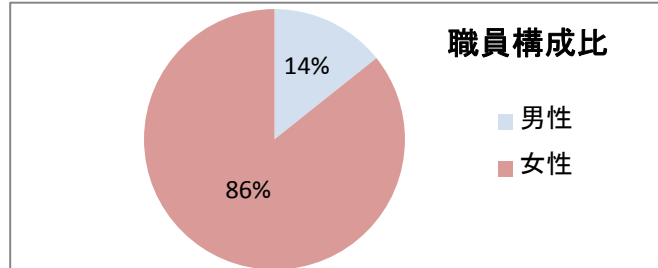
ご利用者の身体状況や環境の変化に応じて、担当ケアマネと調整して、適切な社会資源やインフォーマルサービスを活用して、ご本人の望まれる生活に近づけられるように努めました。

1. 事業所

① 概要

事業所名	ヘルパーステーション鶴翠			
事業所種別	(介護予防)訪問介護			
事業所住所	西条市大野284番地1			
管理者職名	管理者 伊藤 達也			
職員数	男性	女性	総数	内 登録 4名
	1	6	6	

(平成29年3月31日現在)

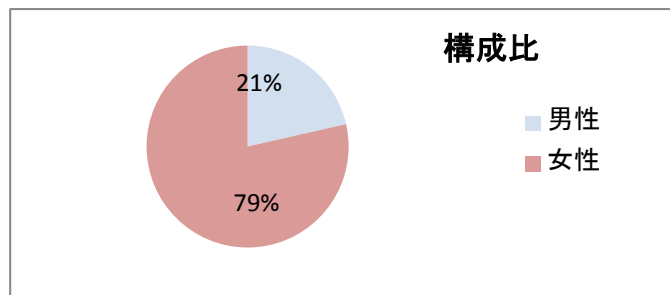


②職員紹介



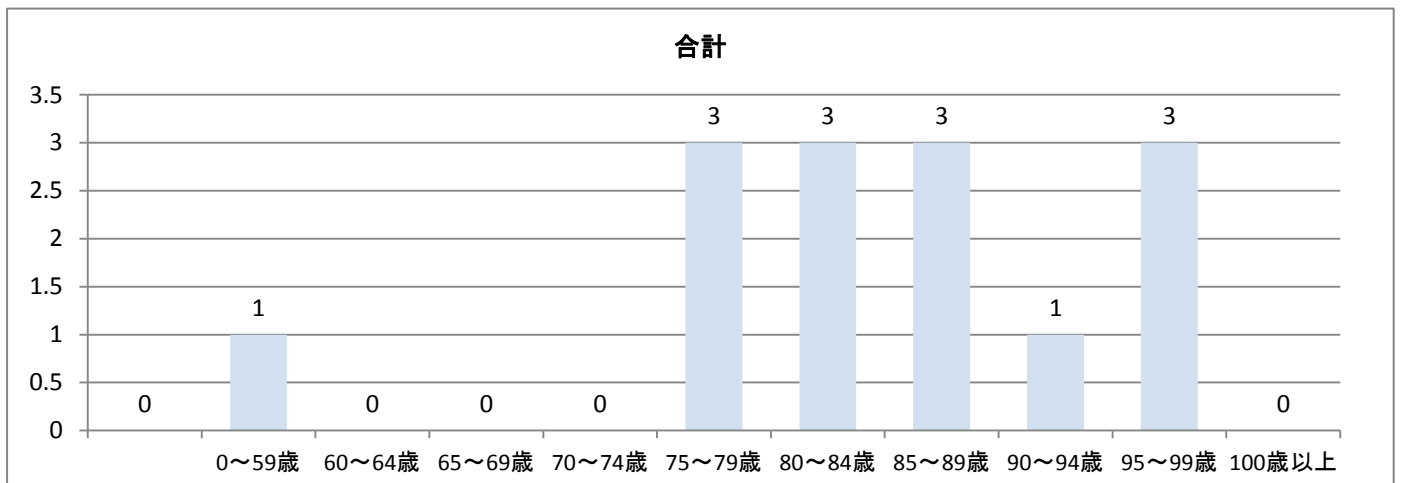
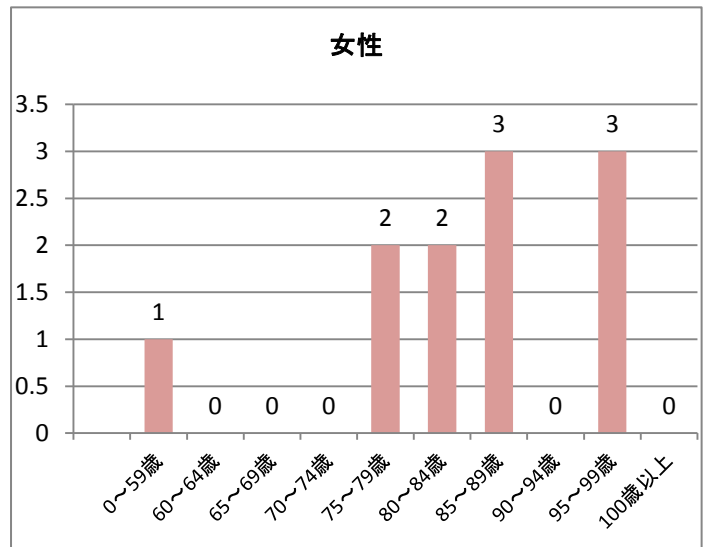
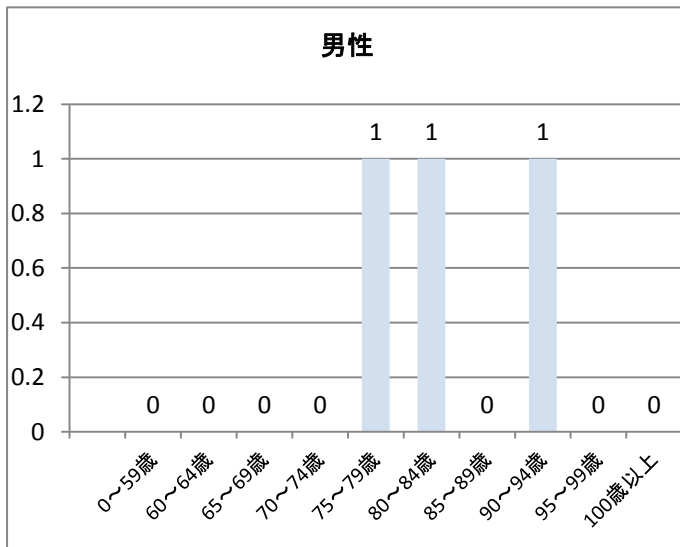
2. 定員及び現在人員(平成29年3月31日現在)

定員(名)	現在人員(名)	性別	
		男性	女性
	14	3	11



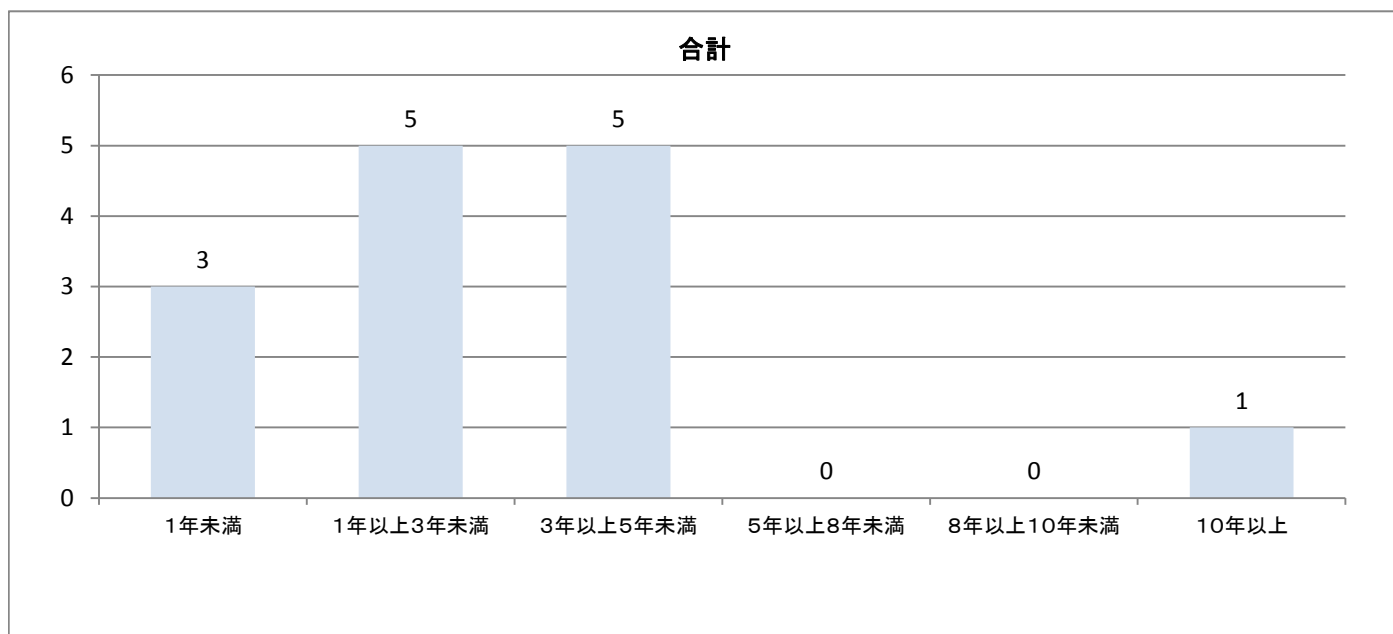
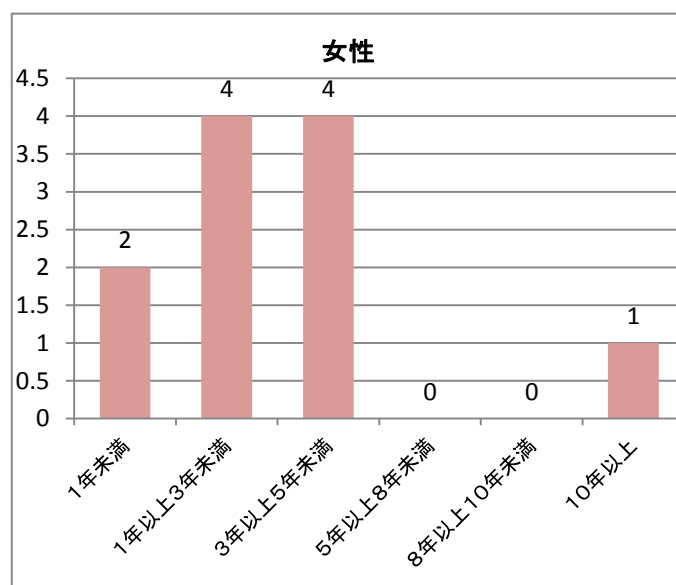
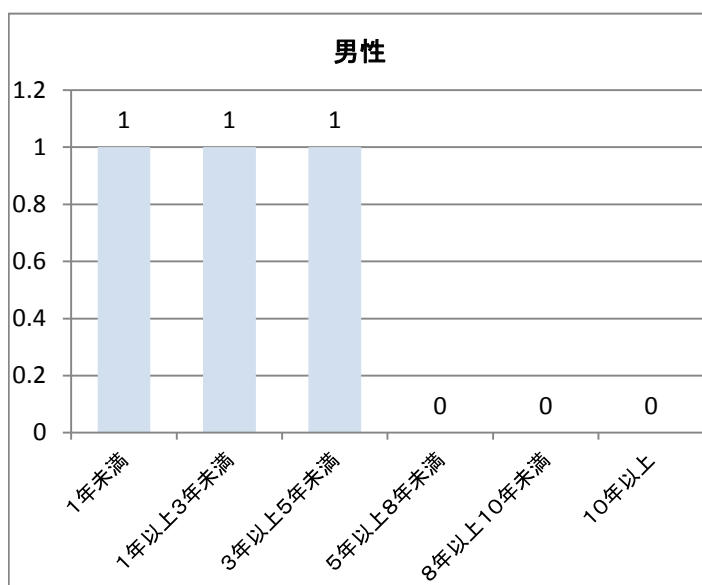
3. 年齢別人員

	男性	女性	合計人数と構成比	
			人数(名)	構成比(%)
0～59歳	0	1	1	7.14%
60～64歳	0	0	0	0%
65～69歳	0	0	0	0%
70～74歳	0	0	0	0%
75～79歳	1	2	3	21.43%
80～84歳	1	2	3	21.43%
85～89歳	0	3	3	21.43%
90～94歳	1	0	1	7.14%
95～99歳	0	3	3	21.43%
100歳以上	0	0	0	0%
合計	3	11	14	100%
	最高年齢	最低年齢	平均年齢	男女平均年齢
男性	91	78	83.3	
女性	97	57	84.4	84.2



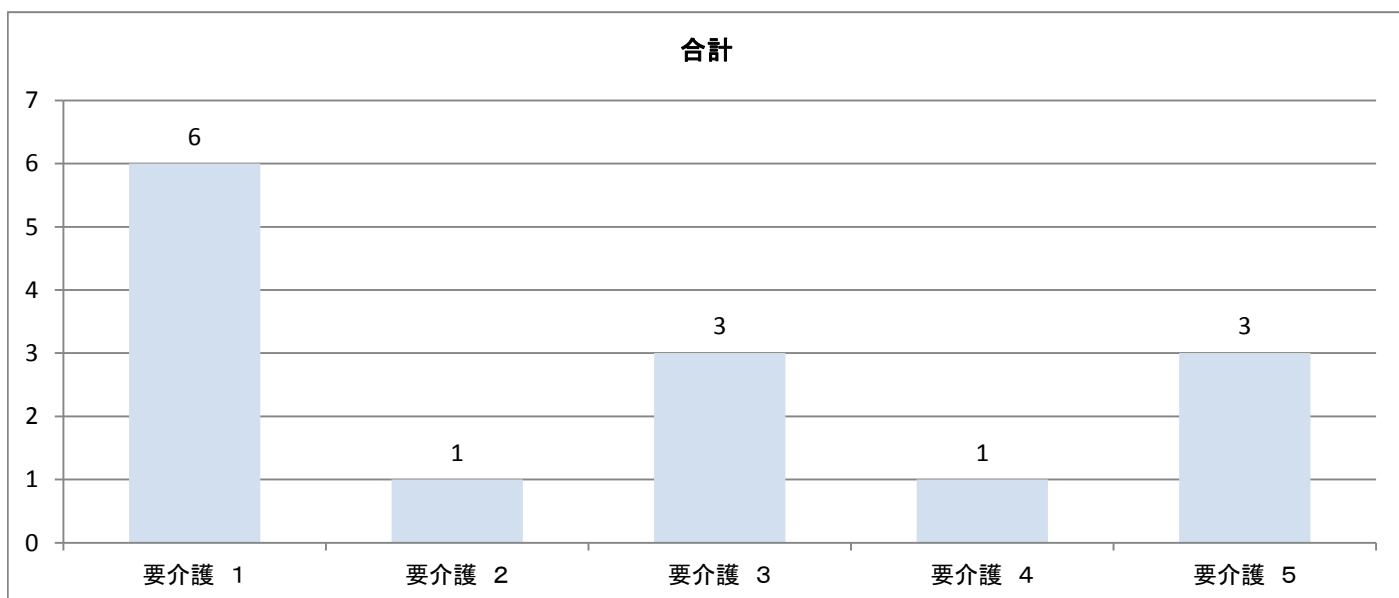
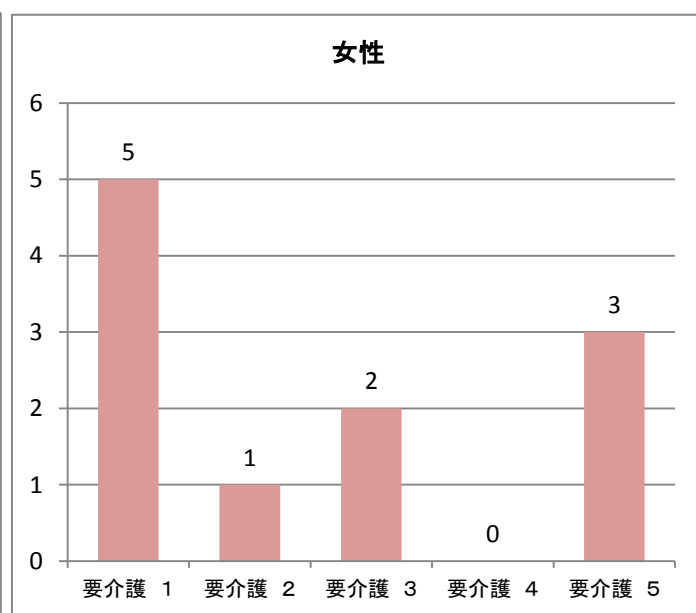
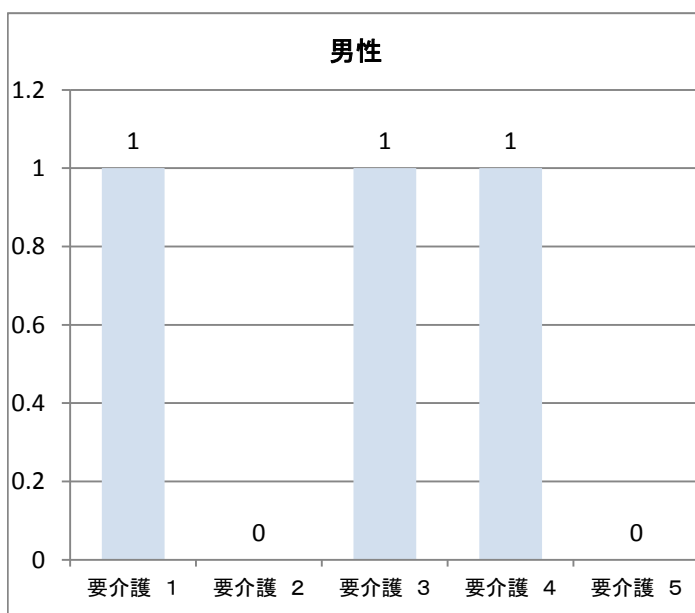
4. 入居期間別人員

	男性(名)	女性(名)	合計(名)	構成比(%)
1年未満	1	2	3	21.43%
1年以上3年未満	1	4	5	35.71%
3年以上5年未満	1	4	5	35.71%
5年以上8年未満	0	0	0	0%
8年以上10年未満	0	0	0	0%
10年以上	0	1	1	7.14%
合計	3	11	14	100%
平均入居期間	0.5	2.5	全体	2.2



5. 平均介護度別人員

	男性(名)	女性(名)	合計	
			人数(名)	構成比(%)
要介護 1	1	5	6	42.86%
要介護 2	0	1	1	7.14%
要介護 3	1	2	3	21.43%
要介護 4	1	0	1	7.14%
要介護 5	0	3	3	21.43%
合計	3	11	14	100%
平均介護度	2.6	2.5	2.5	



6. 研修実施状況

【内部研修】

実施月	研修内容	研修講師	出席者数(名)
4月	平成28年度・年間研修計画について、利用者の対応について	伊藤達也	5
5月	権利擁護・人権について、利用者の対応について	伊藤達也	4
6月	快適な住環境について、利用者の対応について	工藤寿美子	6
7月	対人援助・接遇について、利用者の対応について	工藤寿美子	6
8月	緊急時の対応法について、利用者の対応について	工藤寿美子	6
9月	事例検討(バイタルサイン)について、利用者の対応について	伊藤達也	6
10月	脊柱管狭窄症について、利用者の対応について	伊藤達也	6
11月	在宅での看取りについて、利用者の対応について	伊藤達也	6
12月	徘徊の対応について、利用者の対応について	伊藤達也	6
1月	入浴介助について、利用者の対応について	伊藤達也	7
2月	身体の清潔(清拭・足浴・手浴)について、利用者の対応について	伊藤達也	6
3月	平成28年度の振り返りと平成29年度の目標について、利用者の対応について	伊藤達也	6

【外部研修】

実施月	研修種類	研修内容	出席者職種
平成28年度		なし	

7. 行事・クラブ活動及びボランティアの受入れ実施状況表

【地域交流・ボランティア受入れ状況】

実施月	団体名	内容	参加者数(名)
平成28年度		なし	

8. 苦情状況

【苦情状況】

日付	法人との関係	内容
平成28年度		特になし