

平成 28 年度
小規模多機能型居宅介護 芳苑
事業報告書

(1) 基本方針

住み慣れた地域で安心して生活が継続出来るよう、通い、泊り、訪問の3つのサービスを柔軟に組み合わせ、途切れない支援を行い、ご利用者やご家族の生活を支援していきます。

(運営方針)

- ① 地域の中に溶け込み、気軽に立ち寄ることのできる施設を目指し、信頼関係を構築します。
- ② ご登録者が住み慣れた地域で安心して生活を送れるよう、個々に合った支援、質の高いサービスを提供させていただきます。
- ③ 定期的な勉強会、職員教育を行い、知識、技術の質の向上を目指します。

(重点目標)

- ① ご利用者の日々変化する状態を把握し、関わりを持ち、意向の確認を行いながら対応することを徹底しておりました。ご家族とも密に連絡を取り合い、ご利用者、ご家族との話し合いながら、通い、訪問、泊りサービスを柔軟に組み合わせてご利用して頂きました。
- ② まずは苑からご家族への関わりを多く持ち、苑のことを知って頂き、気軽に相談のできる環境作りを行っておりました。ご利用者だけでなくそのご家族の生活も支えるという意識を持ち、関係作りを行いました。
- ③ 朝礼時、「礼儀を大切にしましょう」「丁寧な言葉遣いを心掛けましょう」の挨拶、職員1人1人、その日の担当業務、役割の中で注意し行うところを伝え合うことを継続して行っております。ご利用、ご家族、外部の方々への礼儀、丁寧な言葉遣いはもちろん、職員間での礼儀や言葉遣いについても徹底し、職員全体の意識を変え、責任感を持ち業務を行うよう徹底しておりました。介護に携わり日が浅い職員や、介護未経験の職員もおりましたので、職員の能力に合わせながら底上げを行いました。
- ④ 地域の方々と顔なじみの関係を作ることを心掛けておりました。見える施設を心がけました。閉鎖的にならない様、ボランティアの受け入れを行いながら、地域の方々への参加も促し、来苑して頂けるように努めておりました。

(2) 利用者に対するサービス

● 食事

ご利用者個々に合った食事形態での提供をさせていただきました。特に盛り付けの際、食事内容に合った食器使用はもちろん、見て楽しんで頂くこと

を考慮しながら行いました。

- 入浴

ご利用者の自力で出来る範囲を把握し、不十分なところは介助をしています。週2～3回入浴されております。ゆっくりと入浴することで、普段よりもコミュニケーションを図ることのできる場面にもなっており、全身の皮膚観察を行うことで異常の早期発見にも努めました。

- 排泄

定期的なトイレ誘導を行うことで、徐々にトイレでの排泄を行うことができました。トイレ使用後の消毒を徹底し、清潔面にも気をつけました。自立されている方もおられましたが、状態低下もみられた為、プライバシーに考量し個々に合った介助を行っております。

- 送迎

細心の注意を払い、ご利用者に怪我等がないよう安全運転に心掛けておりました。送迎時、ご家族と話す機会もあり顔が見える関係になりました。

- 健康管理

日々のバイタル測定の実施、食事量、水分量、排泄状況の把握に努め、異常の早期発見につながっております。又、情報交換により小さな変化を報告し合い、対応につなげることができております。

- 機能訓練

下肢筋力低下がみられる方に対して、ホール内、廊下での立位訓練、歩行訓練を取り入れ、実施しております。体操、嚥下体操、計算問題等は継続しておりました。機能訓練を踏まえた日常生活動作として、洗濯物をたたむ、食器を洗う、拭く等を取り入れました。

- 行事

担当者が担当月の季節に合った行事を企画、実施しておりました。日ごろからご利用者の意向を確認し、ドライブ等の外出行事につなげています。又、手作りおやつを継続して行っております。

- ボランティアの受け入れ、地域行事参加状況

地域行事として夏祭り、秋祭りへ参加することができました。ボランティア受け入れに関して、9月より2ヵ月に1回、百福クラブの方々に来て頂いております。又、三芳公民館で行われる介護教室等への参加も定期的に行うことができました。

- 防火・防災訓練

防火訓練を実施し、避難経路に関しての反省点や、避難における注意点等改めて再認識することができました。

1. 事業所

① 概要

事業所名	小規模多機能型居宅介護 芳苑		
事業所種別	(介護予防)小規模多機能型居宅介護		
事業所住所	西条市三芳1254番地1		
管理者職名	管理者 川村 拓也		
職員数	男性	女性	総数
	6	10	16

(平成29年1月31日現在)

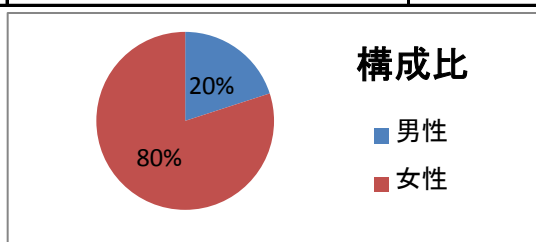
②職員紹介

管理者	川村拓也
事務員	能智那奈子
看護師	越智三恵子
計画作成担当者	村上弥生
看護師兼介護員	工藤美奈枝
介護員	小澤裕子
	藤原初美
	定成美加
	野村静香
	国広陽子
	村上千賀
	野田雅仁
	倉本平八
	高橋直美



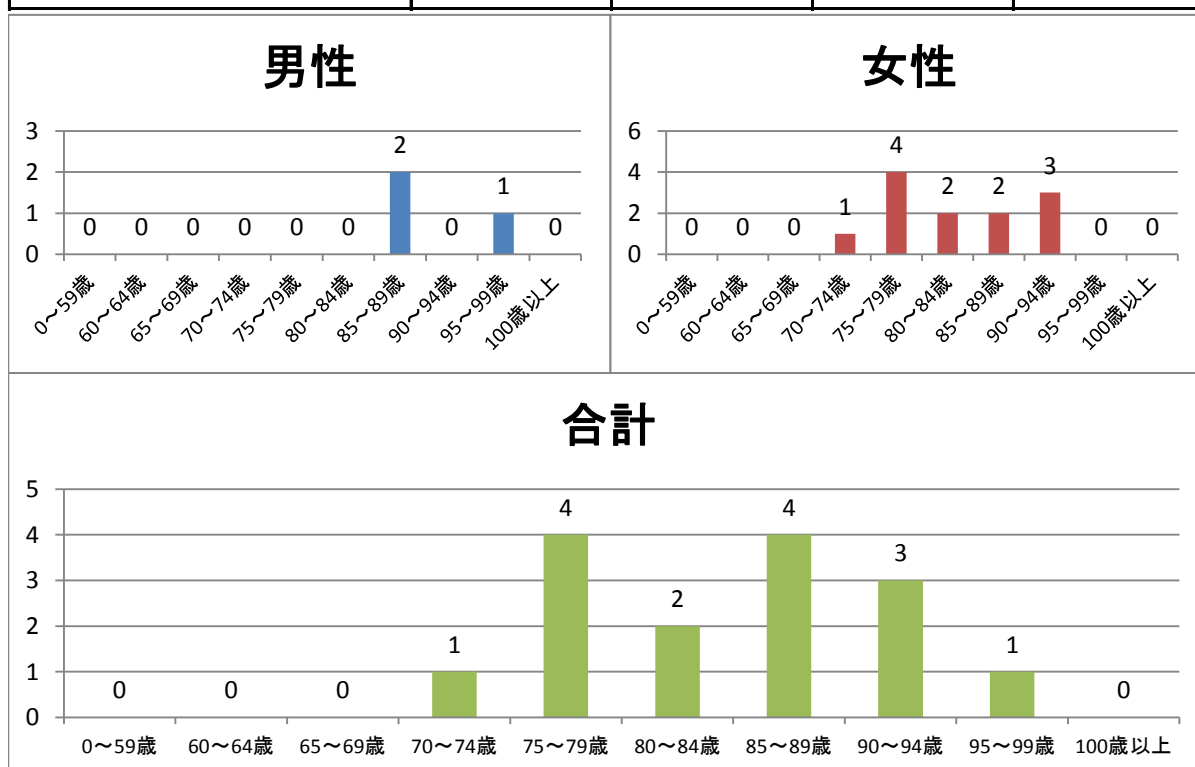
2. 定員及び現在人員(平成29年1月31日現在)

定員(名)	現在人員(名)	性別	
		男性	女性
29	15	3	12



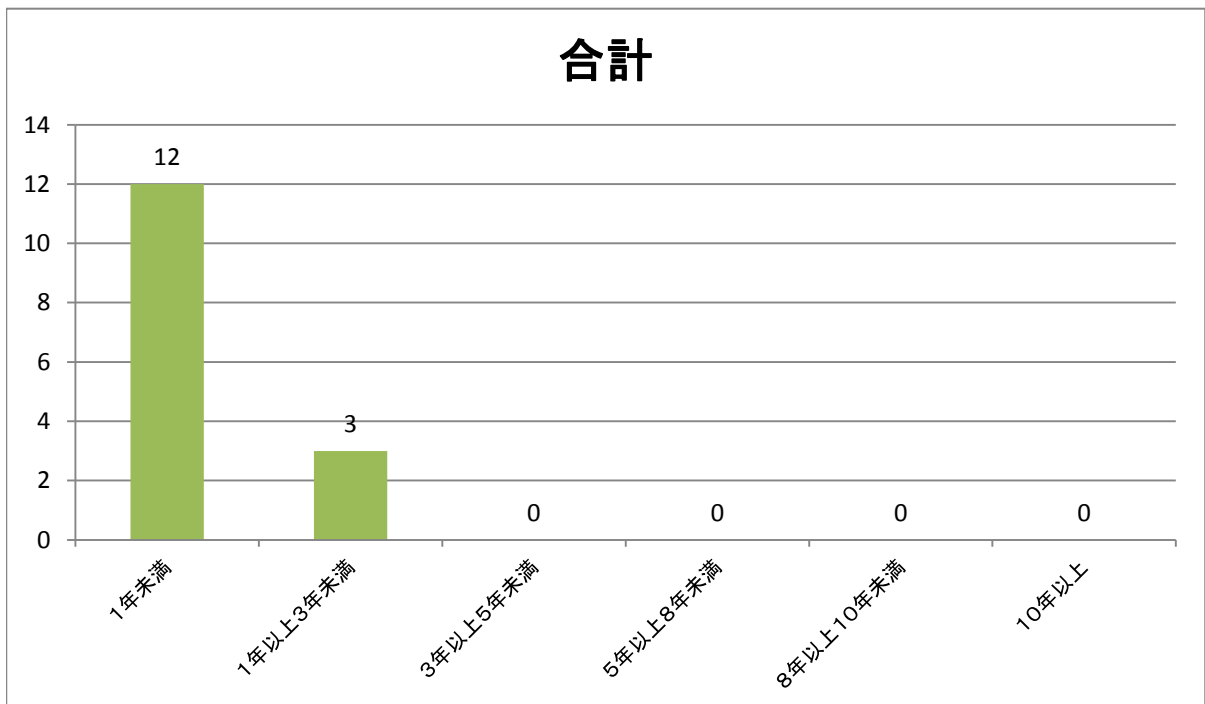
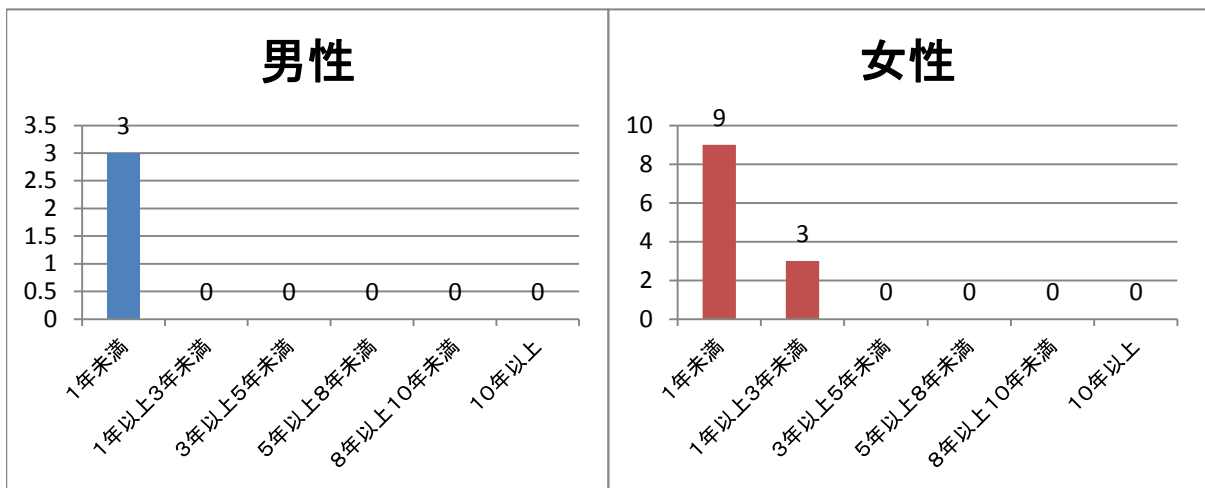
3. 年齢別人員

	男性	女性	合計人数と構成比	
			人数(名)	構成比(%)
0～59歳	0	0	0	0%
60～64歳	0	0	0	0%
65～69歳	0	0	0	0%
70～74歳	0	1	1	6.67%
75～79歳	0	4	4	26.67%
80～84歳	0	2	2	13.33%
85～89歳	2	2	4	26.67%
90～94歳	0	3	3	20.00%
95～99歳	1	0	1	6.67%
100歳以上	0	0	0	0%
合計	0	8	15	100%
	最高年齢	最低年齢	平均年齢	男女平均年齢
男性	99	86	91.3	
女性	93	72	83.2	



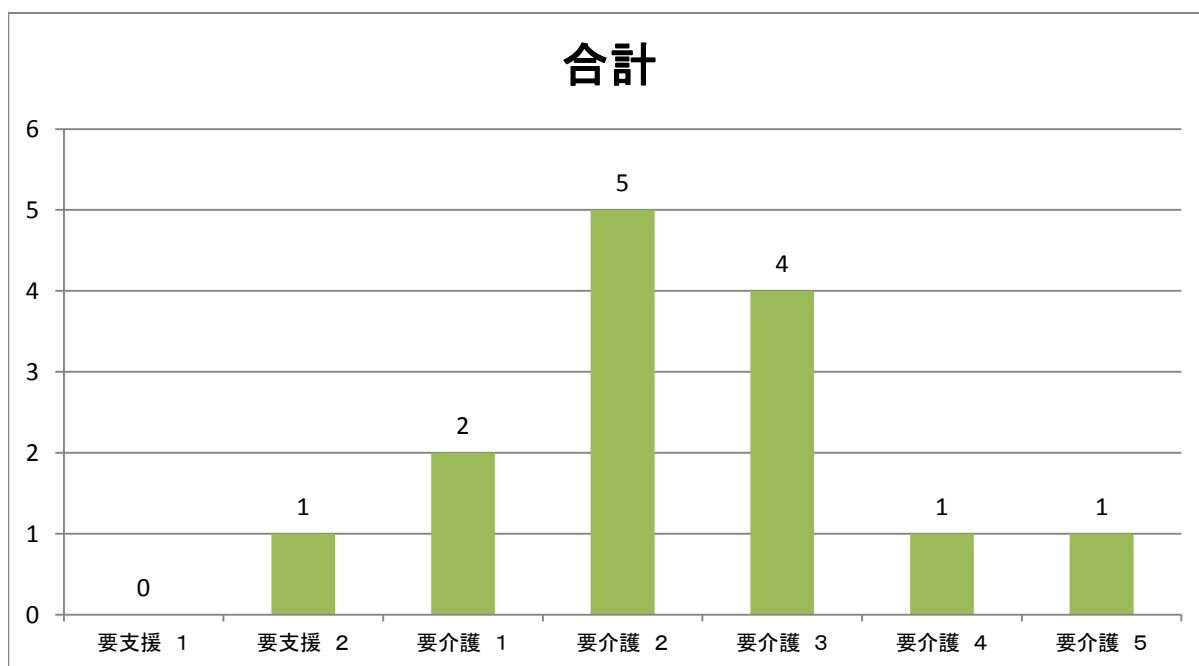
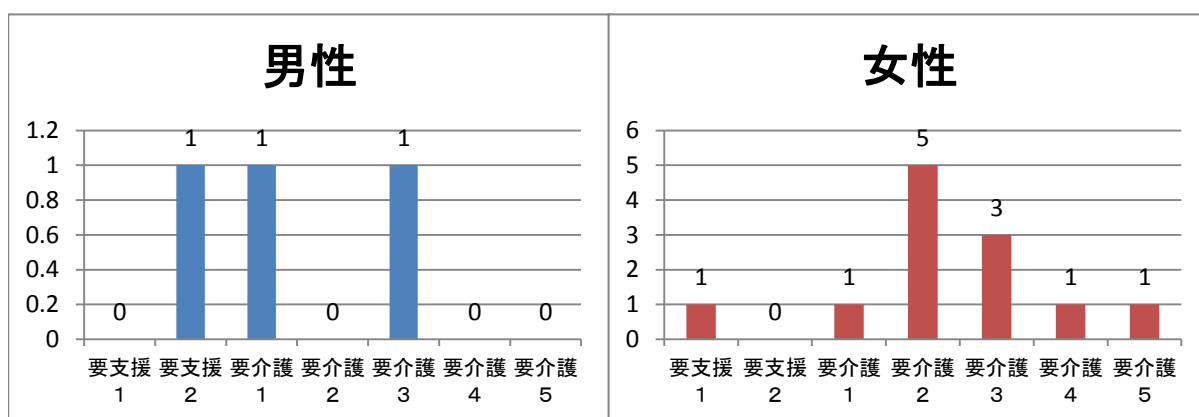
4. 入居期間別人員

	男性(名)	女性(名)	合計(名)	構成比(%)
1年未満	3	9	12	80.00%
1年以上3年未満	0	3	3	20.00%
3年以上5年未満	0	0	0	0%
5年以上8年未満	0	0	0	0%
8年以上10年未満	0	0	0	0%
10年以上	0	0	0	0%
合計	0	0	15	100%
平均入居期間(登録期間)	0	0	0.45	



5. 平均介護度別人員

	男性(名)	女性(名)	合計	
			人数(名)	構成比(%)
要支援 1	0	1	0	0%
要支援 2	1	0	1	6.67%
要介護 1	1	1	2	13.33%
要介護 2	0	5	5	33.33%
要介護 3	1	3	4	26.67%
要介護 4	0	1	1	6.67%
要介護 5	0	1	1	6.67%
合計	0	0	15	100%
平均介護度	0	2.28		



6. 面会状況(平成28年4月1日 ~ 平成29年1月31日迄の)

総数	194
1か月平均	16
最高(1人あたり)	62
最低(1人あたり)	0
年間1人平均	13.8
1か月1人平均	3

7. 研修実施状況

【内部研修】

実施月	研修内容	研修講師	出席者数(名)
4月	介護技術について	一色 徳子	15
5月	ケース記録について	村上 弥生	14
6月	介護におけるコミュニケーションの取り方	野道 隆利	14
7月	脱水、熱中症について	国広 陽子	14
8月	介護職員の倫理と職務	小澤 裕子	14
9月	緊急時の対応について	越智 三恵子	14
10月	認知症への理解	野村 静香	14
11月	介護サービスについて	藤原 初美	14
12月	介護施設における高齢者虐待について	定成 美加	14
1月	感染症について	越智 三恵子	14

【外部研修】

実施月	研修種類	研修内容	出席者職種
5月	講義	接遇研修	介護職
5月	講義	サービス評価説明会	管理職
6月	講義	認知症高齢者のケア	介護職
7月	講義	高齢者における異常時の早期発見ポイント	介護職
12月	講義	生活ケアと遊びリテーション	介護職
12月	講義	老人介護基本の「き」	介護職
12月	講義	会計について	管理職



8. 行事・クラブ活動及びボランティア受入れ実施状況表

【行事・クラブ活動】

実施月	指導援助者	内容	参加者数
4月	越智 三恵子	お花見	9名+職員
5月	野田 雅仁	藤見ドライブ	10名+職員
6月	野村 静香	あじさいドライブ	10名+職員
7月	国広 陽子	七夕	10名+職員
8月	小澤 裕子	すいか割	11名+職員
9月	藤原 初美	敬老会	12名+職員
10月	村上 千賀	運動会	12名+職員
11月	村上 弥生	ロシア民謡鑑賞	4名+職員
11月	村上 弥生	百福クラブ	13名+職員
12月	国広 陽子	クリスマス会	13名+職員
1月	小澤 裕子	百福クラブ	13名+職員

【地域交流・ボランティア受入れ状況】

実施月	団体名	内容	参加者数
9月	百福クラブ	歌、踊り、手品	
11月	百福クラブ	歌、踊り、手品	
1月	百福クラブ	歌、踊り、手品	

9. 苦情状況

【苦情状況】

日付	法人との関係	内容
平成28年度		特になし

