

平成 28 年度  
小規模多機能型居宅介護 大師苑  
事業報告書



(1) 基本方針

住み慣れた地域で生活するために、介護保険法令に従いご利用者が自宅で可能な限り暮らし続けられるような生活の支援を目的として、通いサービス、訪問サービス、宿泊サービスを柔軟に組み合わせてサービスを提供します。

(運営方針)

- ① ご利用者・ご家族・職員みんなの笑顔があふれる雰囲気づくりに努めます。
- ② 思いやりと感謝の気持ちを忘れず、心のこもったサービスを提供します。
- ③ ご利用者がこれまで歩まれてきた人生を大切にし、その方らしい暮らしができるようにサポートします。

(重点目標)

2月からの運営開始ということで、事業所としての体制を整えることに重点をおきました。当初は、ご利用者も職員も新しい環境にとまどいがみられましたが、徐々に職員同士の連携もできるようになり、ご利用者に合わせたケアの提供ができるようになってきました。しかし、まだまだ改善すべき点もあり、29年度の課題として取り組んでいきたいと思えます。

(2) 利用者に対するサービス

● 食事

ご利用者それぞれの嚥下状態や食べる力に合わせた食事形態で提供させて頂きました。器やスプーン、コップ等についても考慮し、できるだけ自力摂取を促すように努めています。

● 入浴

週2～3回の入浴を実施しています。お一人ずつ入浴することで、コミュニケーションを図り、ゆったりとした時間を過ごして頂ける様になっています。また、全身の皮膚観察をすることにより、異常の早期発見に努めています。

● 排泄の介助

ご利用者それぞれの排泄のリズムを考慮し、声かけやトイレ誘導を行っています。比較的重度の方においては陰部洗浄を実施し、清潔保持に努めており、利用開始時よりも皮膚状態が改善されています。

● 健康管理

毎日のバイタル測定と食事や水分の摂取量、排泄状況を確認し、ご利用者の状態を把握しています。異常があった際には看護師や医療機関、ご家族との連携を密にとり、早期の受診につなげるなど、悪化の防止に努めて

います。

- 機能訓練

レクリエーションでは、体操や歌、ゲーム等を行い、楽しみながら身体機能の維持ができるように取り組んでいます。食事前には口腔体操を行い、嚥下状態の向上に努めています。その他にも、ちぎり絵や塗り絵等の作品作りを通して、手先の機能向上や達成感を得る事ができています。

- 行事

ひなまつり等の季節を感じられるものや、カラオケ大会、お誕生日会など、ご利用者に楽しんで頂けるような行事を計画、実施しています。2月、3月はインフルエンザの流行もあり、外出行事ができませんでしたが、今後は取り入れていく予定です。

- ボランティアの受け入れ・地域行事参加状況

ボランティアの受け入れや地域行事への参加はできていません。29年度は地域のお祭りなど、地域行事にも参加していく予定です。

- 防火・防災対策

3月に火災避難訓練を実施しました。29年度は防火訓練を2回実施し、うち1回は消防署の立会のもと行う予定です。

- 職員研修

毎月の勉強会を通して、知識や技術の習得、意識の向上に努めています。29年度は外部の研修にも参加する予定です。

## 1. 事業所

### ① 概要

事業所名	小規模多機能型居宅介護 大師苑		
事業所種別	(介護予防)小規模多機能型居宅介護事業所		
事業所住所	愛媛県西条市大師町182番地2		
管理者職名	管理者 宮田 晴司		
職員数	男性	女性	総数
	4	10	14

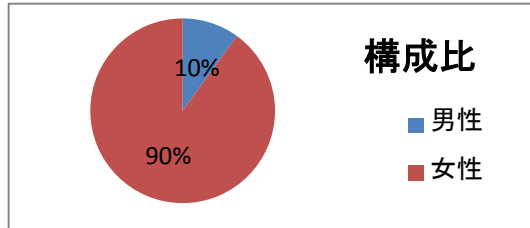
(平成29年3月31日現在)

### ②職員紹介



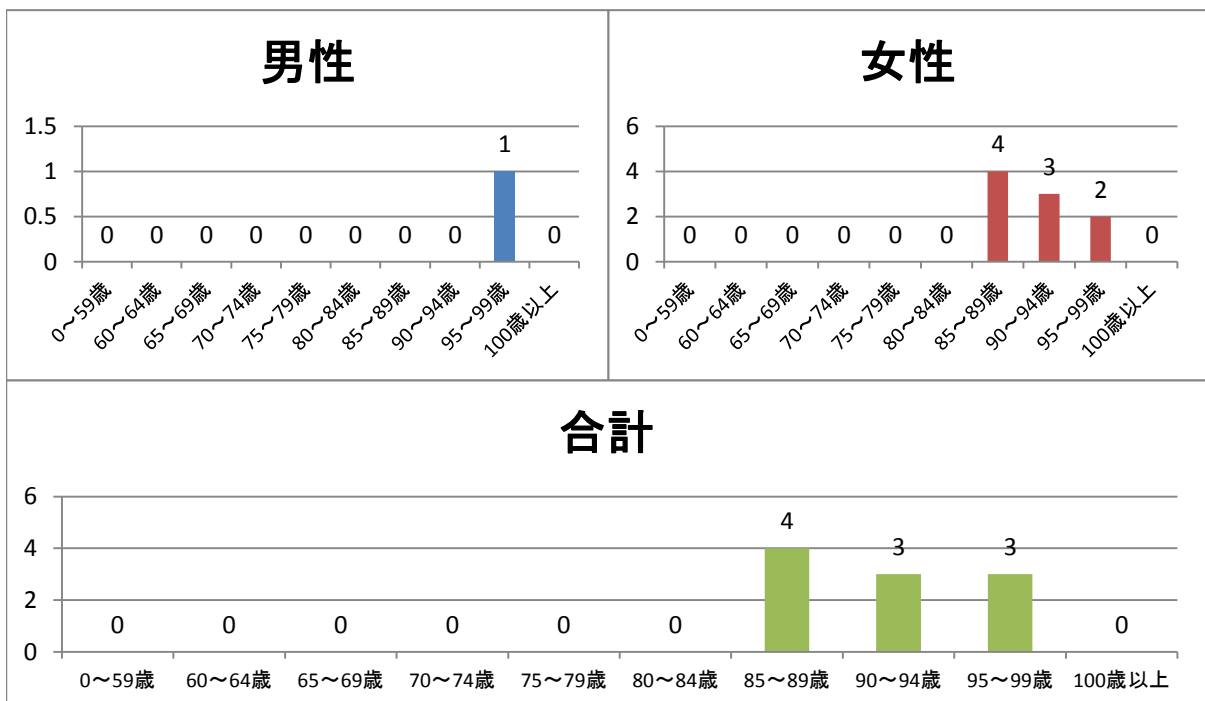
2. 定員及び現在人員(平成29年3月31日現在)

定員(名)	現在人員(名)	性別	
		男性	女性
29	10	1	9



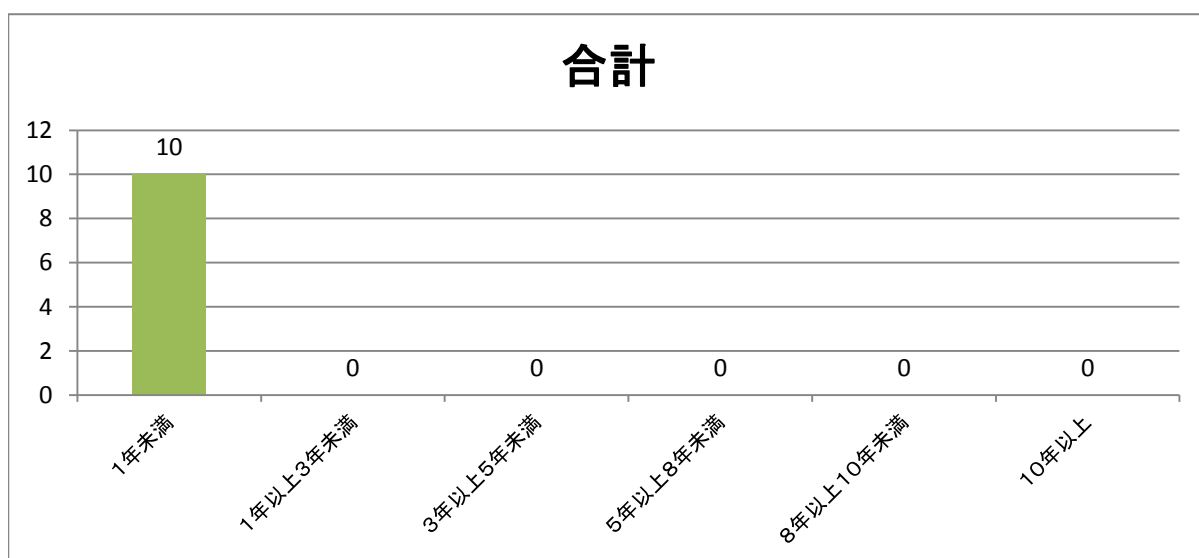
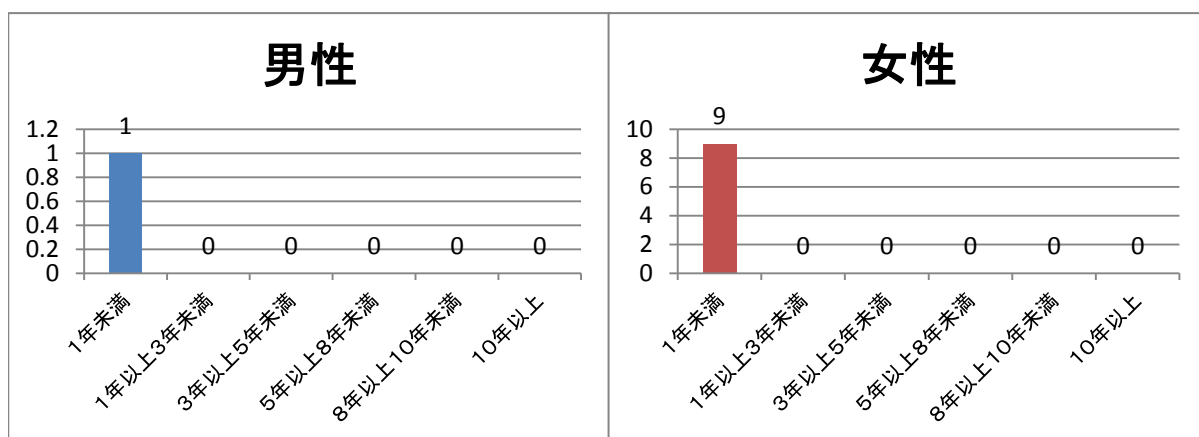
3. 年齢別人員

	男性	女性	合計人数と構成比	
			人数(名)	構成比(%)
0～59歳	0	0	0	0%
60～64歳	0	0	0	0%
65～69歳	0	0	0	0%
70～74歳	0	0	0	0%
75～79歳	0	0	0	0%
80～84歳	0	0	0	0%
85～89歳	0	4	4	40.00%
90～94歳	0	3	3	30.00%
95～99歳	1	2	3	30.00%
100歳以上	0	0	0	0%
合計	1	9	10	100%
	最高年齢	最低年齢	平均年齢	男女平均年齢
男性	99	99	99	
女性	96	85	89.7	



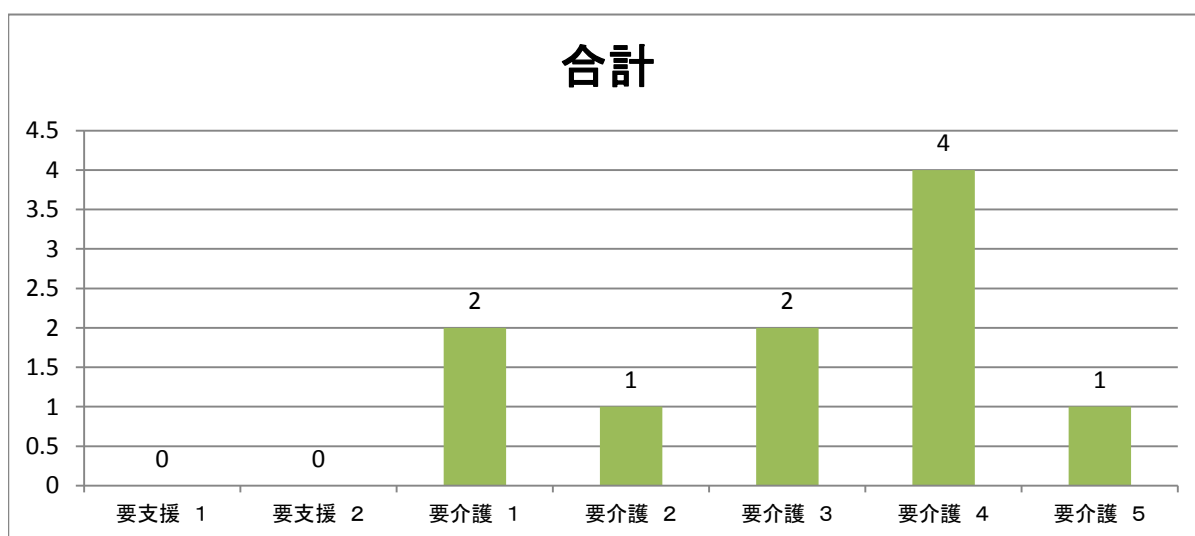
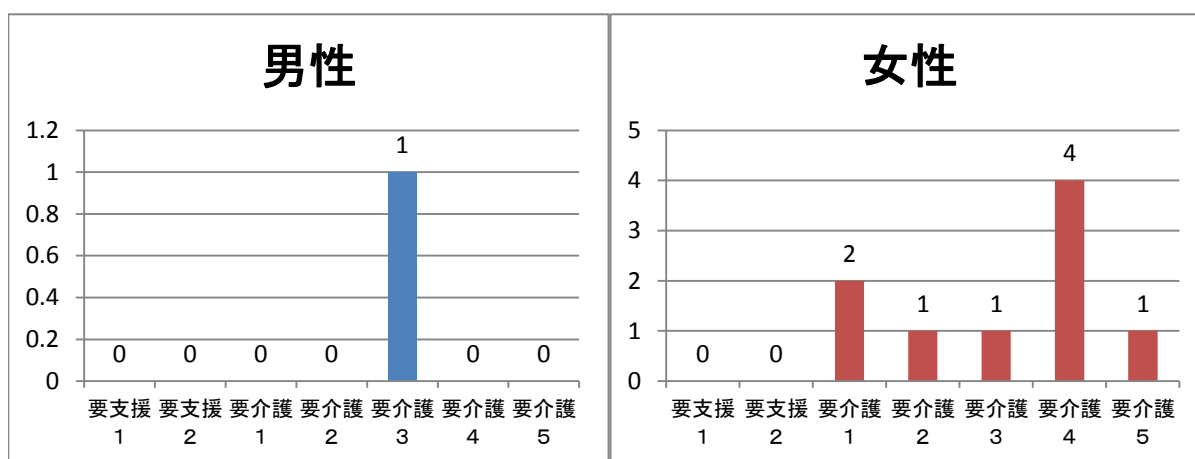
#### 4. 入居期間別人員

	男性(名)	女性(名)	合計(名)	構成比(%)
1年未満	1	9	10	100%
1年以上3年未満	0	0	0	0%
3年以上5年未満	0	0	0	0%
5年以上8年未満	0	0	0	0%
8年以上10年未満	0	0	0	0%
10年以上	0	0	0	0%
合計	1	9	10	100%
平均入居期間(登録期間)	57日	43.3日	全体	44.7日



### 5. 平均介護度別人員

	男性(名)	女性(名)	合計	
			人数(名)	構成比(%)
要支援 1	0	0	0	0%
要支援 2	0	0	0	0%
要介護 1	0	2	2	20.00%
要介護 2	0	1	1	10.00%
要介護 3	1	1	2	20.00%
要介護 4	0	4	4	40.00%
要介護 5	0	1	1	10.00%
合計	1	9	10	100%
平均介護度	3	3.11		





6. 面会状況(平成28年2月1日 ~ 平成29年3月31日迄)

総数	5
1か月平均	2.5
最高(1人あたり)	4
最低(1人あたり)	0
年間1人平均	
1か月1人平均	



## 7. 研修実施状況

### 【内部研修】

実施月	研修内容	研修講師	出席者数(名)
2月	介護技術について	曾我部由紀	10
3月	個人目標について	曾我部由紀	11

### 【外部研修】

実施月	研修種類	研修内容	出席者職種
平成28年度		なし	

## 8. 行事・クラブ活動及びボランティア受入れ実施状況表

### 【行事・クラブ活動】

実施月	指導援助者	内容	参加者数(名)
2月	工藤 美奈枝	カラオケ大会	7
3月	真鍋 留美	ひな祭り・誕生会	8

### 【地域交流・ボランティア受入れ状況】

実施月	団体名	内容	参加者数
平成28年度		なし	

## 9. 苦情状況

### 【苦情状況】

日付	法人との関係	内容
平成28年度		特になし

